



Kaip pakeisti **VW Lupo**
6X1 langų pakelejų:
priekis - keitimo
instrukcija

VAIZDO PAMOKA

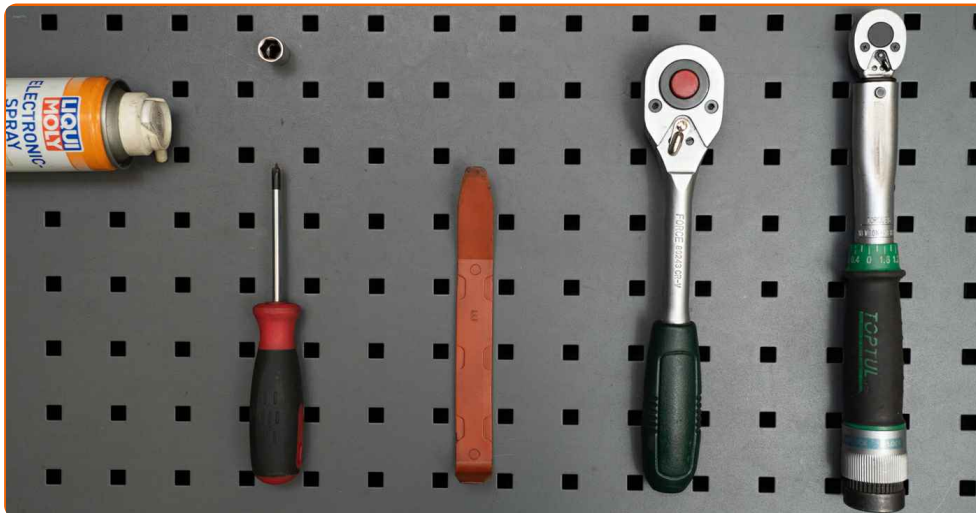
 Svarbu!

Ši keitimo veiksmų seka gali būti naudojama:

VW Lupo (6X1, 6E1) 1.0, VW Lupo (6X1, 6E1) 1.4 16V, VW Lupo (6X1, 6E1) 1.7 SDI,
VW Lupo (6X1, 6E1) 1.4 TDI, VW Lupo (6X1, 6E1) 1.4 FSI, VW Lupo (6X1, 6E1) 1.4

Veiksmų seka gali šiek tiek skirtis, priklausomai nuo automobilio konstrukcijos ypatumų.

**KEITIMAS: LANGŲ PAKELEJŲ – VW LUPO 6X1.
REIKIAMŲ ĮRANKIŲ SĄRAŠAS:**



- Elektros kontaktų valiklis
- Dinamometrinis raktas
- Torcinė galvutė nr. 10
- Reketinis raktas
- Kryžminis atsuktuvus
- Plastikinė svirtis demontavimui

ĮSIGYTI ĮRANKIUS

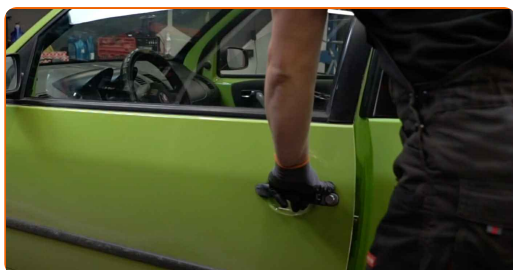
Keitimas: langų pakelejų – VW Lupo 6X1. AUTODOC ekspertai rekomenduoja:

- Visus darbus atlikite su užgesintu varikliu.

KEITIMAS: LANGŲ PAKELEJŲ – VW LUPO 6X1. LAIKYKITĖS TOKIOS VEIKSMŲ SEKOS:

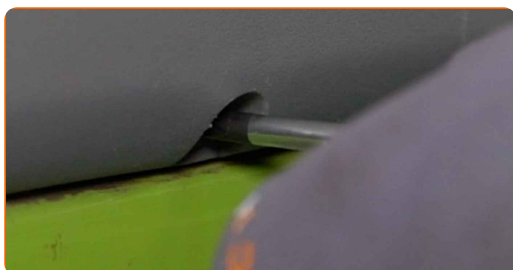
1

Atidarykite automobilio duris.



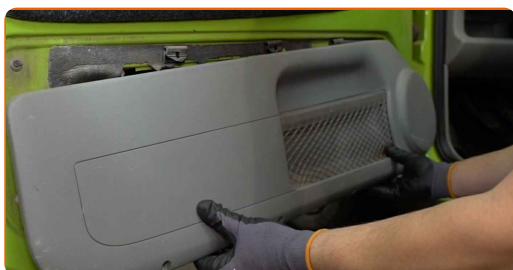
2

Atsukite apatinės durų apdailos panelės tvirtinimus. Naudokite kryžminį atsuktuvą.



3

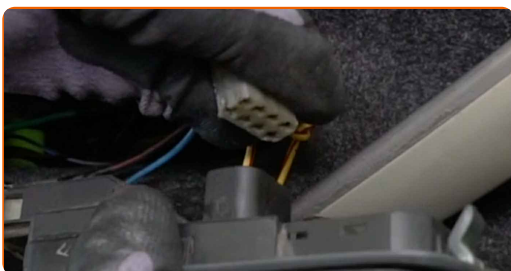
Išimkite apatinę durų apdailos panelę.



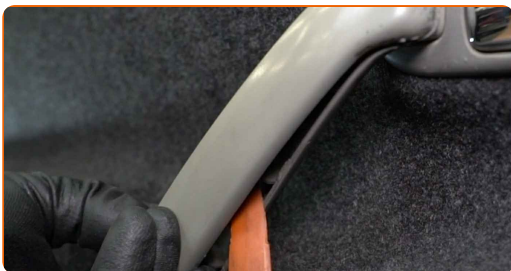
4 Išimkite langų valdymo jungiklius. Naudokite ardymui plastikinius įrankius.



5 Atjunkite stiklo pakelėjo jungtis nuo valdymo bloko.



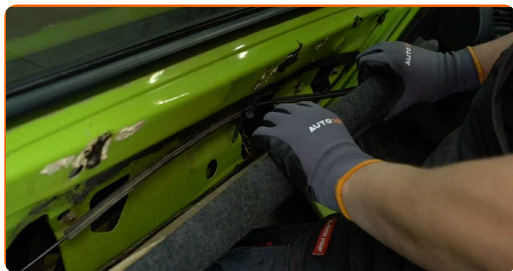
6 Nuimkite durų rankenos dekoratyvinę panelę. Naudokite ardymui plastikinius įrankius.



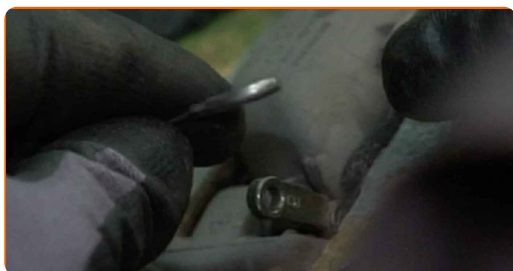
7 Atsukite durų rankenos tvirtinimus. Naudokite kryžminį atsuktuvą.



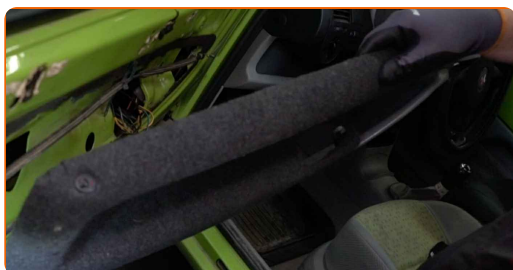
8 Atkabinkite durų panelę.



9 Išimkite spynos pavaros trosą.



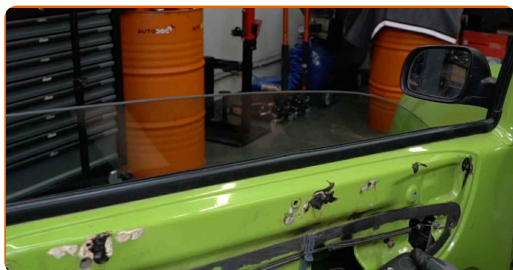
10 Išimkite durų panelę.



11 Prijunkite stiklo pakelėjo jungtis prie valdymo bloko.

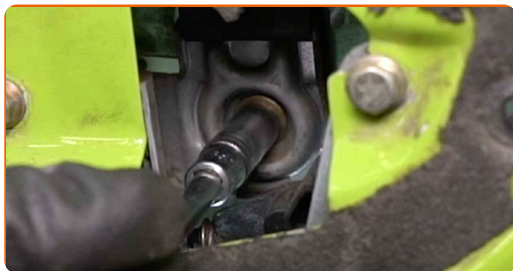


12 Nuleiskite stiklą, kad galėtumėte pamatyti tvirtinimus, jungiančios ją prie stiklo reguliavimo mechanizmo.



13

Atsukite lango stiklo tvirtinimus. Naudokite torcinę galvutę Nr. 10. Naudokite terkšlinį raktą.

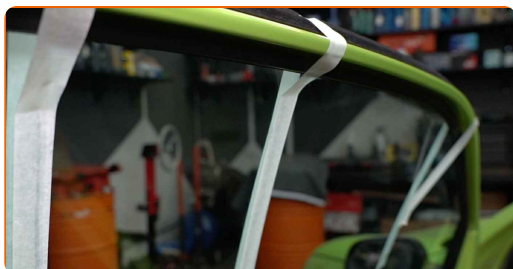


14

Atjunkite stiklą nuo stiklo reguliavimo mechanizmo.

15

Iki galo pakelkite stiklą ir užfiksuokite jį.

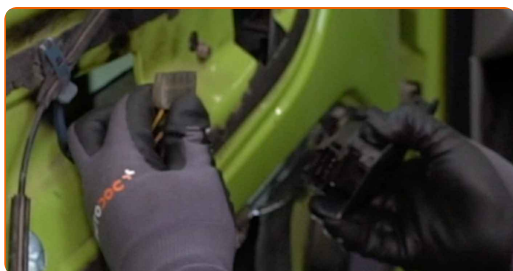


Keitimas: langų pakelejų – VW Lupo 6X1. AUTODOC ekspertai rekomenduoja:

- Siekiant išvengti sužeidimų, laikykite stiklą, kai atliekate jo pakėlimą.

16

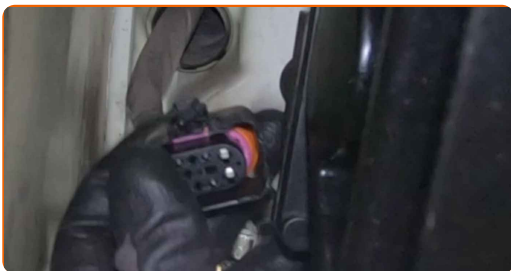
Atjunkite stiklo pakelėjo jungtis nuo valdymo bloko.



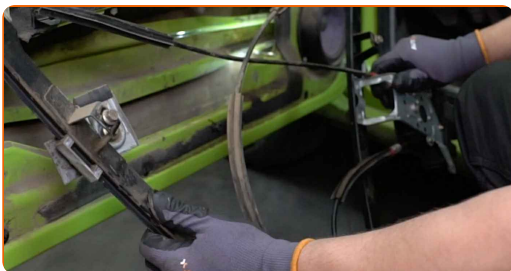
17 Atsukite lango reguliavimo mechanizmo tvirtinimus. Naudokite torcinę galvutę Nr. 10. Naudokite terkšlinį raktą.



18 Atjunkite jungtį nuo stiklo pakelėjo varikliuko.



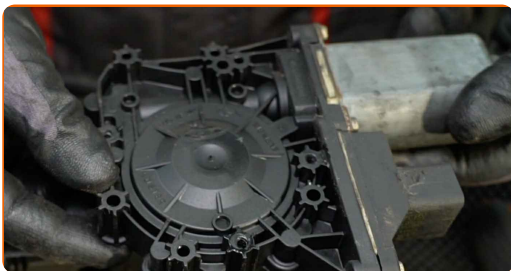
19 Išimkite lango reguliatoriaus mechanizmą.



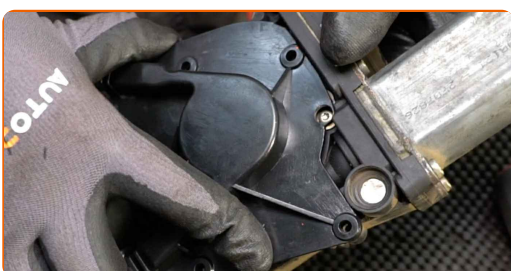
20 Atsukite stiklo pakelėjo varikliuko tvirtinimus. Naudokite kryžminį atsuktuvą.



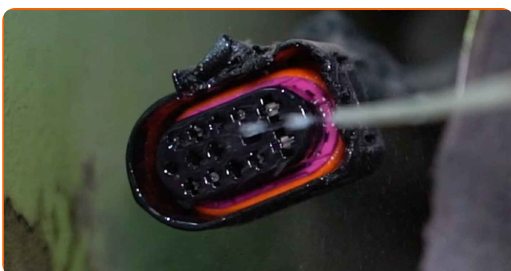
21 Išimkite stiklo pakelėjo varikliuką.



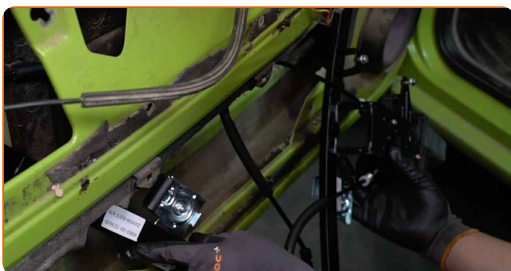
22 Sumontuokite ir prisukite naujo stiklo reguliavimo mechanizmo varikliuko tvirtinimus. Naudokite kryžminį atsuktuvą.



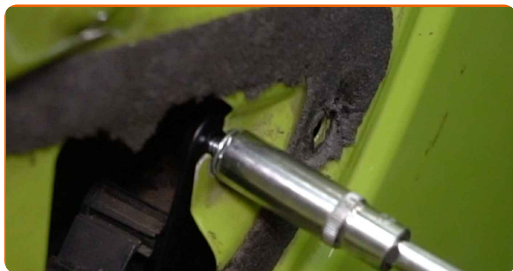
23 Apdorokite stiklo pakelėjo varikliuko jungtį. Naudokite elektros kontaktų valiklį.



24 Sumontuokite naują lango reguliatoriaus mechanizmą.



25 Prisukite stiklo reguliavimo mechanizmo tvirtinimus. Naudokite torcinę galvutę Nr. 10. Naudokite terkšlinį raktą.

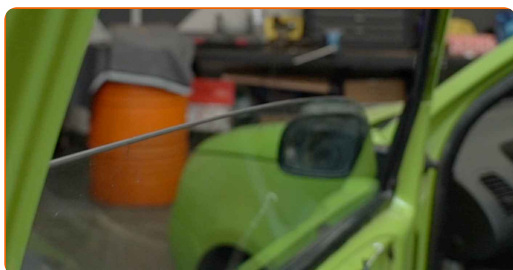


26 Prijunkite jungtį prie stiklo pakelėjo varikliuko.

27 Prijunkite stiklo pakelėjo jungtis prie valdymo bloko.



28 Nuleiskite stiklą ir sumontuokite jį į montavimo vietą stiklo pakelėjo mechanizme.



Keitimas: langų pakelejų – VW Lupo 6X1. Patarimas iš AUTODOC ekspertų:

- Siekiant išvengti sužeidimų, laikykite stiklą, kai jį nuleidžiate.
- Nenaudokite per daug jėgos montavimo metu. Tai gali privesti prie detalės pažeidimo.

29

Prisukite lango stiklo tvirtinimus. Naudokite torcinę galvutę Nr. 10. Naudokite terkšlinį raktą.



Keitimas: langų pakelejų – VW Lupo 6X1. Patarimas:

- Siekiant išvengti sužeidimų, laikykite stiklą, kai prisukinėjate tvirtinimus.

30

Patikrinkite, ar stiklo reguliatorius veikia tinkamai.

31

Priveržkite lango stiklo tvirtinimus. Naudokite torcinę galvutę Nr. 10. Naudokite dinamometrinį raktą. Priveržimo jėga 5 Nm.

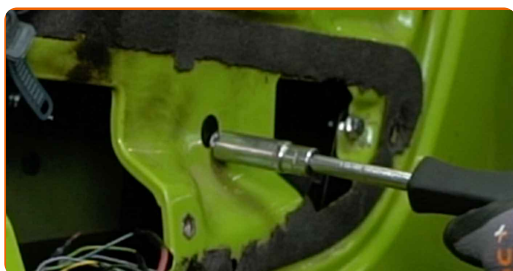


Keitimas: langų pakelejų – VW Lupo 6X1. AUTODOC rekomenduoja:

- Nenaudokite pernelyg daug jėgos, kai priveržiate tvirtinimus. Pernelyg stiprus priveržimas gali pažeisti stiklą.

32

Priveržkite lango reguliavimo mechanizmo tvirtinimus. Naudokite torcinę galvutę Nr. 10. Naudokite dinamometrinį raktą. Priveržimo jėga 8 Nm.

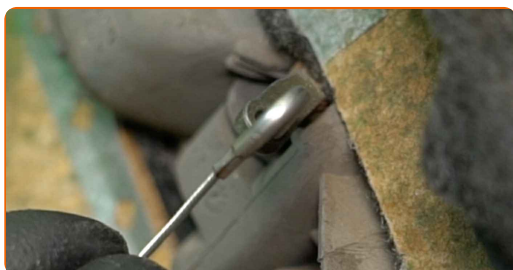


33

Atjunkite stiklo pakelėjo jungtis nuo valdymo bloko.

34

Sumontuokite spynos pavaros trosą.



35

Sumontuokite durų panelę atgal į vietą.

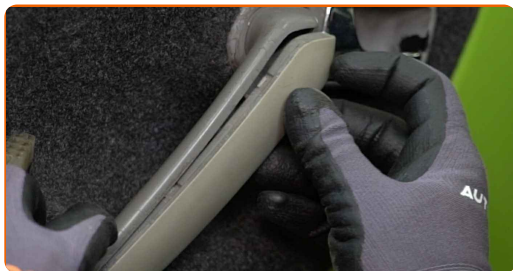


36

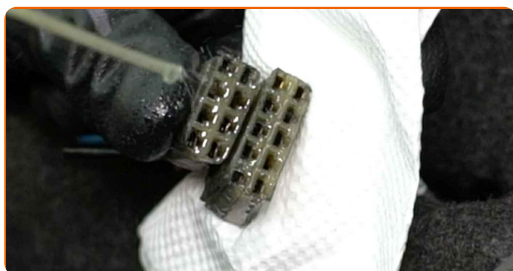
Priveržkite durų rankenos tvirtinimą. Naudokite kryžminį atsuktuvą.



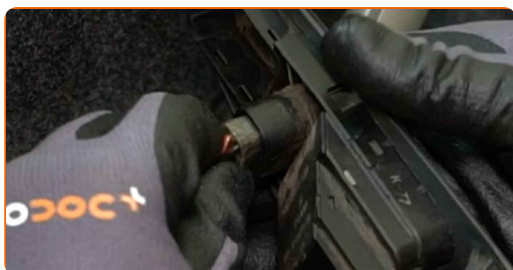
37 Uždėkite durų rankenos dekoratyvinę panelę.



38 Apdorokite stiklo reguliatoriaus jungtis. Naudokite elektros kontaktų valiklį.



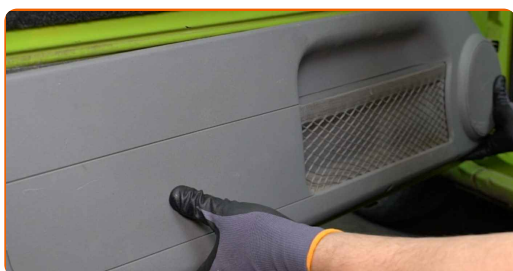
39 Prijunkite stiklo pakelėjo jungtis prie valdymo bloko.



40 Sumontuokite langų valdymo jungtinius.

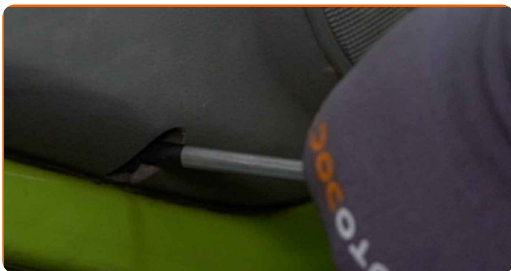


41 Uždėkite apatinę durų apdailos panelę.



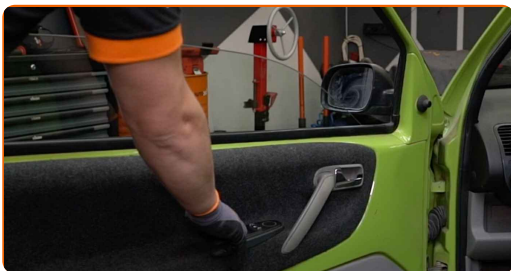
42

Prisukite apatinės durų apdailos panelės tvirtinimus. Naudokite kryžminį atsuktuvą.



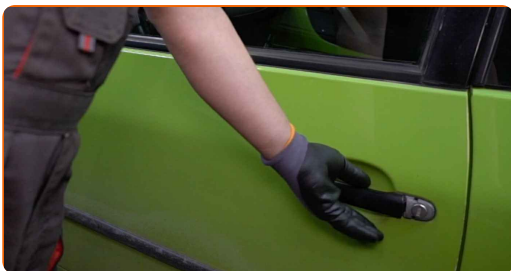
43

Patikrinkite, ar stiklo regulatorius veikia tinkamai.



44

Uždarykite automobilio duris.



GERAI PADIRBĖTA! 

ŽIŪRĖTI DAUGIAU PAMOKŲ

AUTODOC – KOKYBIŠKOS IR PRIEINAMOS AUTODALYS INTERNETU

MOBILIOJI PROGRAMĖLĖ AUTODOC: NAUDINGA IR PATOGU



+ AUTODOC

GET IT ON
Google Play

Download on the
App Store

Download

PLATUS AUTODALIŲ PASIRINKIMAS JŪSŲ AUTOMOBILIUI

ĮSIGYKITE VW AUTODALIS

LANGŲ PAKELEJŲ: PLATUS ASORTIMENTAS

IŠSIRINKITE AUTODALIS VW LUPO 6X1

VW LANGŲ PAKELEJŲ: ĮSIGYKITE DABAR

**VW LUPO 6X1 LANGŲ PAKELEJŲ: ĮSIGYTI GEROMIS
SĄLYGOMIS**

ⓘ PASTABA APIE ATSAKOMYBĘ:

Dokumentuose pateikiami tik patarimai ir rekomendacijos, kurios gali būti jums naudingos atliekant remonto ir keitimo darbus. Įmonė „AUTODOC“ nėra atsakinga už remonto proceso metu patirtus nuostolius, traumas ir žalą turtui dėl neteisingo pateiktos informacijos naudojimo ir interpretavimo.

„AUTODOC“ nėra atsakingi už bet kokias galimas klaidas ir netikslumus šioje instrukcijoje. Pateikiama medžiaga yra skirta informaciniams tikslams ir negali pakeisti specialistų konsultacijos.

„AUTODOC“ nėra atsakingi už netinkamą ir traumas galintį sukelti remontinės įrangos, įrankių ir transporto priemonių dalių naudojimą. „AUTODOC“ primygtinai rekomenduoja būti atsargiems ir laikytis saugumo taisyklių atliekant bet kokius remonto ar keitimo darbus. Atsiminkite: žemos kokybės transporto priemonių dalių naudojimas negarantuoja reikiamo saugumo lygio kelyje.

© Copyright 2023 – visas turinys, ypač tekstai, nuotraukos ir grafika, yra apsaugoti autorių teisių. Visos teisės, įskaitant kopijavimą, redagavimą ir vertimą, priklauso „AUTODOC SE“.