



Kaip pakeisti **Nissan Leaf**
ZE0 amortizatorių: galas -
keitimo instrukcija

VAIZDO PAMOKA

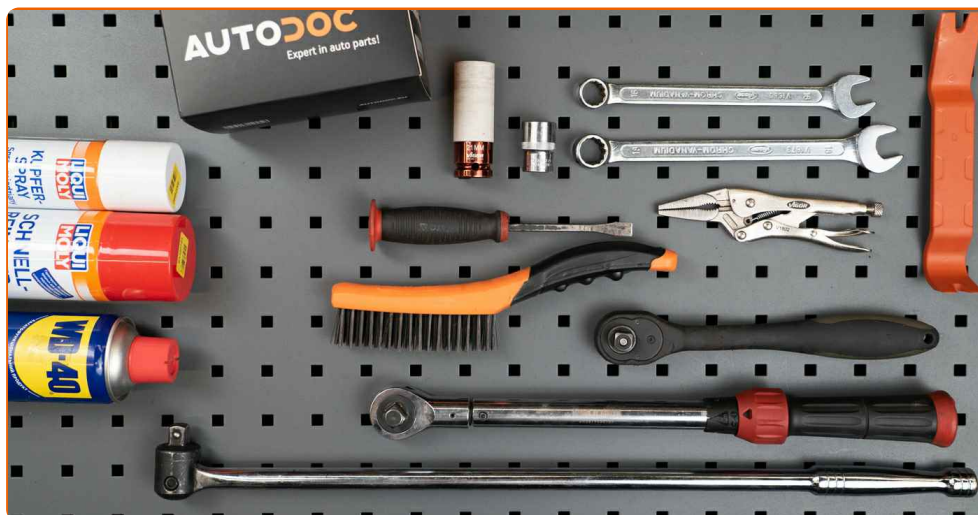
 Svarbu!

Ši keitimo veiksmų seka gali būti naudojama:

NISSAN Juke (F15) 1.6 DIG-T 4x4, NISSAN Juke (F15) 1.6 DIG-T NISMO RS, NISSAN Juke (F15) 1.6 DIG-T NISMO RS 4x4

Veiksmų seka gali šiek tiek skirtis, priklausomai nuo automobilio konstrukcijos ypatumų.

**KEITIMAS: AMORTIZATORIŲ – NISSAN LEAF ZE0.
REIKIAMI ĮRANKIAI:**



- Vielinis šepetys
- WD-40 purškalas
- Stabdžių sistemos valiklis
- Varinis tepalas
- Kombinuotas veržliaraktis Nr. 16
- Kombinuotas veržliaraktis Nr. 18
- Torcinė galvutė nr. 18
- Smūginė ratų galvutė Nr. 21
- Dinamometrinis raktas
- Sriegiklio laikiklis
- Plastikinė svirtis demontavimui
- Suspaudimo replės
- Hidraulinis keltuvas
- Rato atrama

ĮSIGYTI ĮRANKIUS

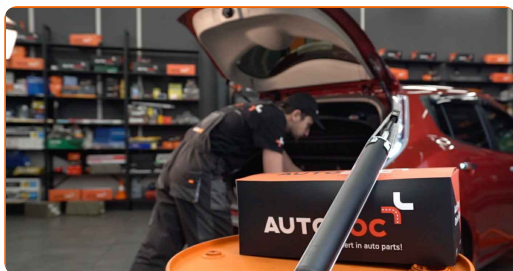
Keitimas: amortizatorių – Nissan Leaf ZE0. Patarimas iš AUTODOC ekspertų:

- Abu galinės pakabos amortizatorius keiskite vienu metu.
- Veiksmų seka keičiant kairį ir dešinį galinės pakabos amortizatorius yra vienoda.
- Visus darbus atlikite su užgesintu varikliu.

KEITIMAS: AMORTIZATORIŲ – NISSAN LEAF ZE0. REKOMENDUOJAMA VEIKSMŲ SEKA:

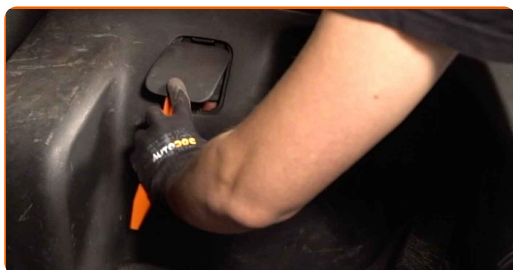
1

Atidarykite bagažinės dangtį.

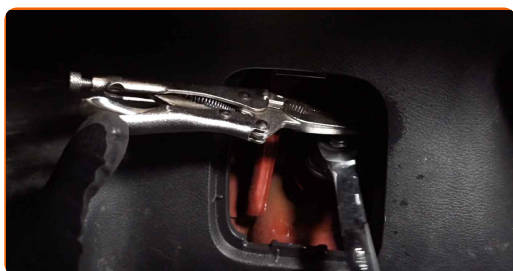


2

Nuimkite viršutinio amortizatoriaus tvirtinimo dangtelį. Naudokite ardymui plastikinius įrankius.



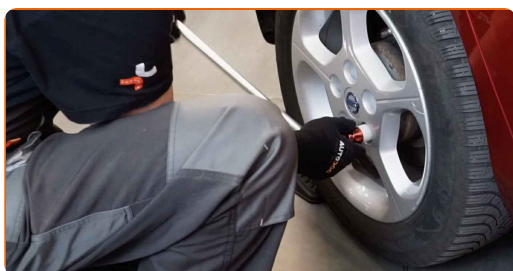
- 3** Atlaisvinkite viršutinį amortizatoriaus tvirtinimą. Naudokite kombinuotą veržliaraktį Nr. 16. Naudokite suspaudimo reples.



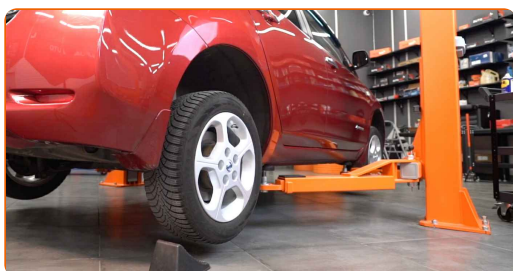
- 4** Įdėkite pleištus po ratais.



- 5** Atlaisvinkite rato tvirtinimo varžtus. Naudokite specialią galvutę ratų varžtams Nr. 21



- 6** Pakelkite galinę automobilio dalį ir užtvirtinkite atramomis.



- 7** Atsukite rato tvirtinimo varžtus.

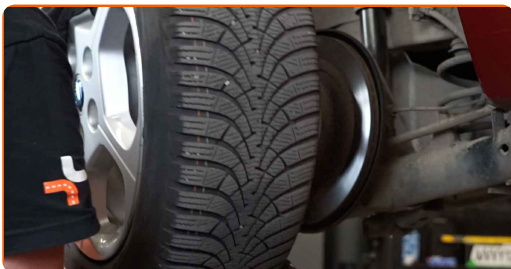


Keitimas: amortizatorių – Nissan Leaf ZE0. Patarimas:

- Norėdami išvengti sužeidimų, laikykite ratą, kol atsukate tvirtinimo varžtus.

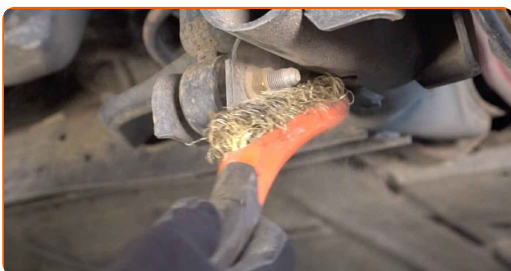
8

Nuimkite ratą.



9

Išvalykite amortizatoriaus tvirtinimus. Naudokite vielinį šepetį. Naudokite purškalą WD-40.



10

Atsukite apatinį amortizatoriaus tvirtinimą. Naudokite kombinuotą veržliaraktį Nr. 18. Naudokite torcinę galvutę Nr. 18. Naudokite sriegiklio laikiklį.



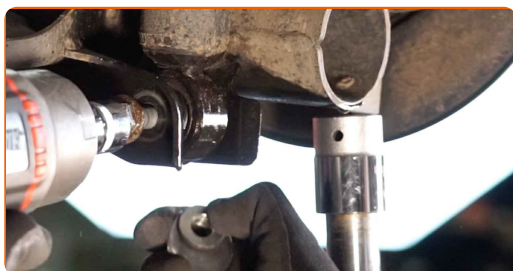
AUTODOC rekomenduoja:

- Svarbu! Laikykite amortizatorių, kai atsukinėjate tvirtinimo varžtus - Nissan Leaf ZE0.

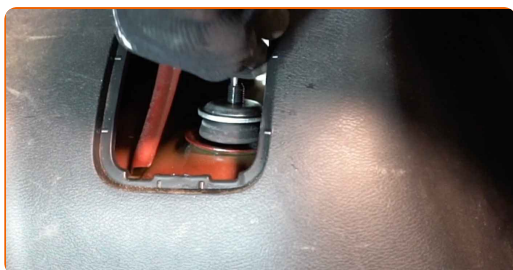
11 Palaikykite galinę pakabos siją. Naudokite hidraulinį pakelėją.



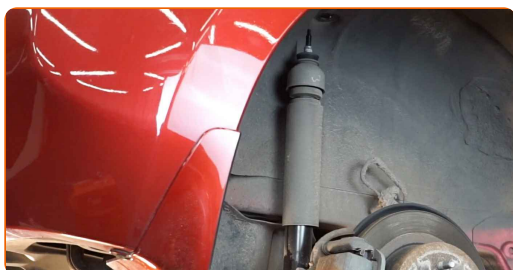
12 Nuimkite tvirtinimo varžtą. Naudokite kombinuotą veržliaraktį Nr. 18. Naudokite torcinę galvutę Nr. 18.



13 Atsukite viršutinį amortizatoriaus tvirtinimą.



14 Išimkite amortizatorių.



15 Nuimkite amortizatoriaus gaubtą ir demferį.

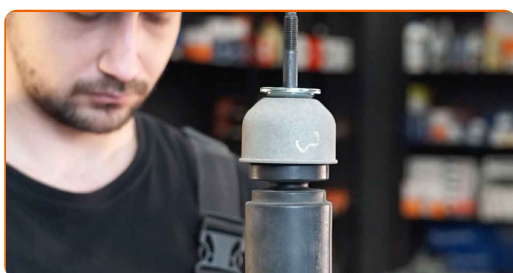


Keitimas: amortizatorių – Nissan Leaf ZE0. AUTODOC rekomenduoja:

- Apžiūrėkite amortizoriaus gaubtą ir demferį. Jeigu reikia, juos pakeiskite.
- Prieš montuodami naują amortizorių, būtinai 3-5 kartus prastumkite jį rankiniu būdu.

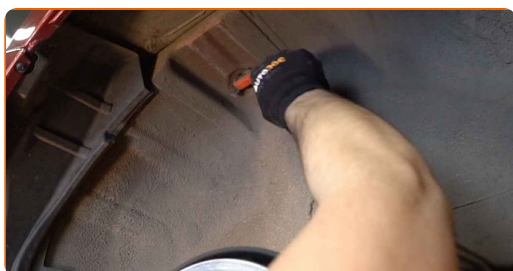
16

Sumontuokite apsauginį gaubtą ir įdėklą ant naujo amortizoriaus.



17

Išvalykite amortizoriaus montavimo vietą. Naudokite vielinį šepetį. Naudokite purškalą WD-40.



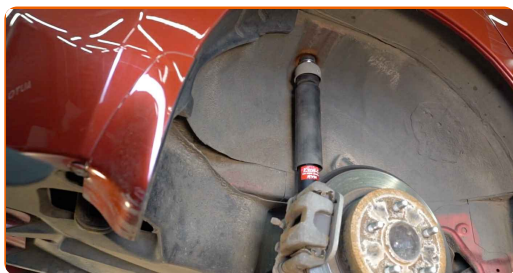
18

Priveržkite amortizoriaus tvirtinimo lizdus. Naudokite varinį tepalą.



19

Pastumkite amortizatorių į rato arką ir jį pritvirtinkite.



AUTODOC rekomenduoja:

- Nissan Leaf ZE0 - Siekiant išvengti sužeidimų, laikykite amortizatorių, kai atsukinėjate tvirtinimo varžtus.

20

Įdėkite tvirtinimo varžtą.



21

Prisukite amortizatoriaus apatinį tvirtinimo elementą. Naudokite torcinę galvutę Nr. 18.

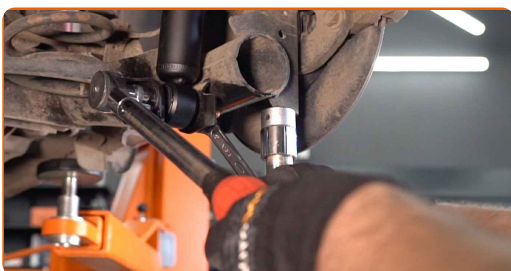
22

Pakelkite hidraulinį keltuvą 10-15 cm.



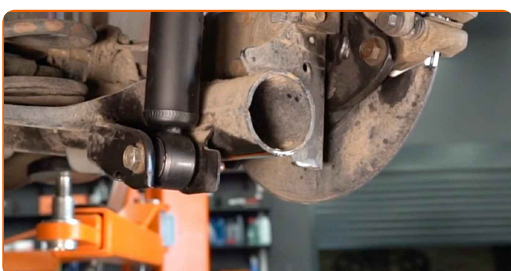
23

Priveržkite apatinį amortizatoriaus tvirtinimą. Naudokite kombinuotą veržliaraktį Nr. 18. Naudokite torcinę galvutę Nr. 18. Naudokite dinamometrinį raktą. Priveržimo jėga 127 Nm.



24

Patraukite atramą iš po galinės sijos.

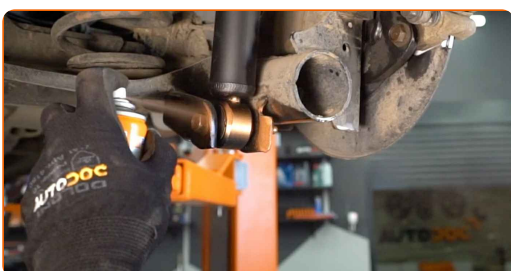


Keitimas: amortizatorių – Nissan Leaf ZE0. AUTODOC ekspertai rekomenduoja:

- Hidraulinį pakelėją nuleiskite tolygiai, be staigių judesių, kad išvengtumėte mazgų ir mechanizmų pažeidimų.

25

Priveržkite amortizatoriaus tvirtinimo elementus. Naudokite varinį tepalą.



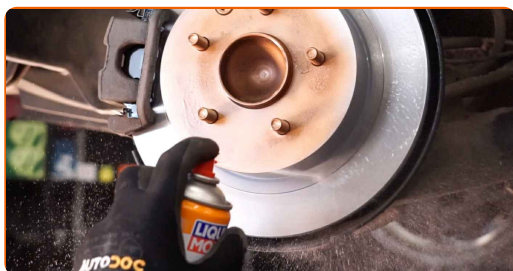
26

Apdorokite stabdžių disko paviršių, kuris liečiasi su ratlankiu. Naudokite varinį tepalą.



27

Išvalykite stabdžių disko paviršių. Naudokite stabdžių sistemos valiklį.

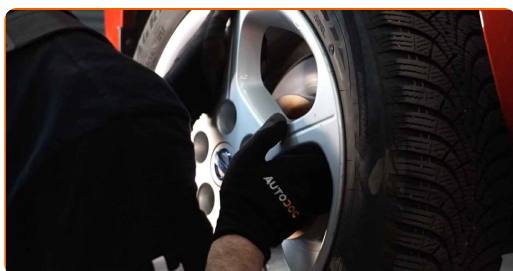


AUTODOC rekomenduoja:

- Keitimas: amortizatorių – Nissan Leaf ZE0. Panaudoję purškala, palaukite kelias minutes.

28

Uždėkite ratą.



Keitimas: amortizatorių – Nissan Leaf ZE0. Patarimas iš AUTODOC:

- Norėdami išvengti sužalojimų rizikos, priverždami tvirtinimo varžtus laikykite ratą.

29

Priveržkite rato tvirtinimo varžtus. Naudokite specialią galvutę ratų varžtams Nr. 21



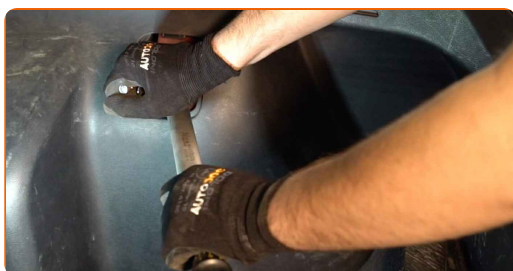
30

Nuleiskite automobilį.



31

Priveržkite viršutinį amortizatoriaus tvirtinimą. Naudokite kombinuotą veržliaraktį Nr. 16. Naudokite suspaudimo reples. Naudokite dinamometrinių raktą. Priveržimo jėga 25 Nm.



32

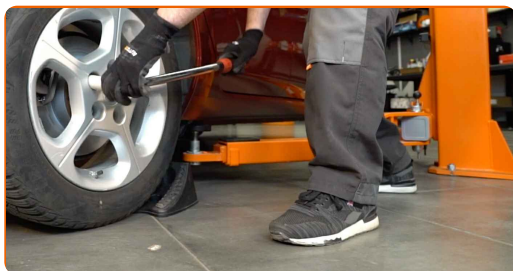
Priveržkite amortizatoriaus tvirtinimo elementus. Naudokite varinį tepalą.

33

Uždėkite viršutinio amortizatoriaus tvirtinimo dangtelį.

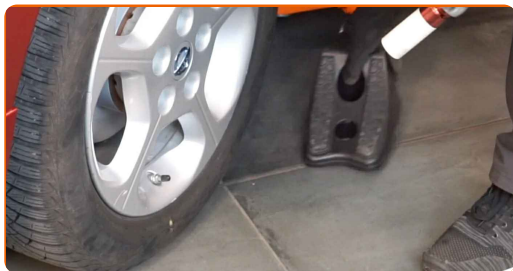
34

Priveržkite ratų varžtus kryžmine tvarka. Naudokite dinamometrinių raktą. Priveržimo jėga 108 Nm.

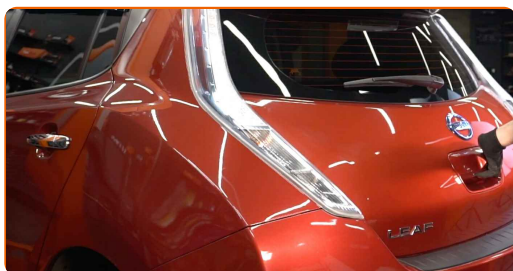


35

Išimkite kėlimo įrenginius ir pleištus po ratais.

**36**

Uždarykite bagažinės dangtį.

**GERAI PADIRBĖTA!** **ŽIŪRĖTI DAUGIAU PAMOKŲ**

AUTODOC – KOKYBIŠKOS IR PRIEINAMOS AUTODALYS INTERNETU

MOBILIOJI PROGRAMĖLĖ AUTODOC: NAUDINGA IR PATOGU



+ AUTODOC

GET IT ON
Google Play

Download on the
App Store

Download

PLATUS AUTODALIŲ PASIRINKIMAS JŪSŲ AUTOMOBILIUI

ĮSIGYKITE NISSAN AUTODALIS

AMORTIZATORIŲ: PLATUS ASORTIMENTAS

IŠSIRINKITE AUTODALIS NISSAN LEAF ZE0

NISSAN AMORTIZATORIŲ: ĮSIGYKITE DABAR

**NISSAN LEAF ZE0 AMORTIZATORIŲ: ĮSIGYTI GEROMIS
SĄLYGOMIS**

ⓘ PASTABA APIE ATSAKOMYBĘ:

Dokumentuose pateikiami tik patarimai ir rekomendacijos, kurios gali būti jums naudingos atliekant remonto ir keitimo darbus. Įmonė „AUTODOC“ nėra atsakinga už remonto proceso metu patirtus nuostolius, traumas ir žalą turtui dėl neteisingo pateiktos informacijos naudojimo ir interpretavimo.

„AUTODOC“ nėra atsakingi už bet kokias galimas klaidas ir netikslumus šioje instrukcijoje. Pateikiama medžiaga yra skirta informaciniams tikslams ir negali pakeisti specialistų konsultacijos.

„AUTODOC“ nėra atsakingi už netinkamą ir traumas galintį sukelti remontinės įrangos, įrankių ir transporto priemonių dalių naudojimą. „AUTODOC“ primygtinai rekomenduoja būti atsargiems ir laikytis saugumo taisyklių atliekant bet kokius remonto ar keitimo darbus. Atsiminkite: žemos kokybės transporto priemonių dalių naudojimas negarantuoja reikiamo saugumo lygio kelyje.

© Copyright 2022 – visas turinys, ypač tekstai, nuotraukos ir grafika, yra apsaugoti autorių teisių. Visos teisės, įskaitant kopijavimą, redagavimą ir vertimą, priklauso „AUTODOC GmbH“.