

 **AUTODOC CLUB**

Kaip pakeisti **Nissan Leaf**
ZE0 pakabos statramstis:
priekis - keitimo
instrukcija

VAIZDO PAMOKA

 Svarbu!

Ši keitimo veiksmų seka gali būti naudojama:
NISSAN Leaf II (ZE1) Electric

Veiksmų seka gali šiek tiek skirtis, priklausomai nuo automobilio konstrukcijos ypatumų.

KEITIMAS: PAKABOS STATRAMSTIS – NISSAN LEAF ZE0. REIKIAMI ĮRANKIAI:



- Vielinis šepetys
- WD-40 purškalas
- Stabdžių sistemos valiklis
- Varinis tepalas
- Kombinuotas veržliaraktis Nr. 21
- Torcinė galvutė nr. 13
- Torcinė galvutė nr. 18
- Torcinė galvutė nr. 21
- HEX antgalis nr. H6
- Smūginė ratų galvutė Nr. 21
- Reketinis raktas
- Dinamometrinis raktas
- Sriegiklio laikiklis
- Laužtuvas
- Guminis plaktukas
- Įrenginys spyruoklių suspaudimui
- Hidraulinis keltuvas
- Automobilio sparnų uždangalas
- Rato atrama

ĮSIGYTI ĮRANKIUS

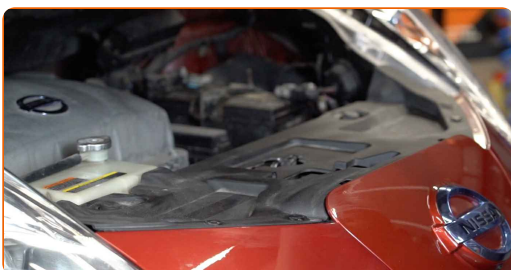
Keitimas: pakabos statramstis – Nissan Leaf ZE0. Patarimas iš AUTODOC:

- Abu priekinės pakabos statramsčius keiskite vienu metu.
- Veiksmų seka keičiant kairį ir dešinį amortizatoriaus statramstį priekinėje pakaboje yra identiškas.
- Visus darbus atlikite su užgesintu varikliu.

KEITIMAS: PAKABOS STATRAMSTIS – NISSAN LEAF ZE0. ATLIKITE TOKIUS ŽINGSNIUS:

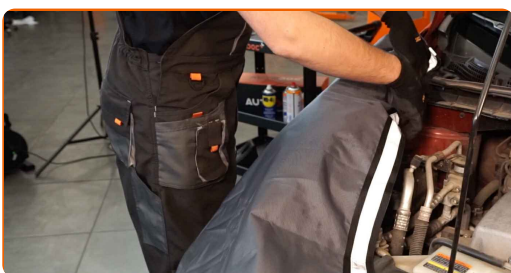
1

Atidarykite variklio dangtį.

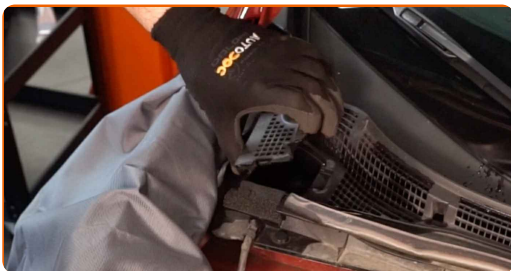


2

Naudokite apsauginį dėklą, kad nepažeistumėte automobilio dažų ir plastiko.



3 Pakelkite ir išimkite valytuvų plastikines groteles.



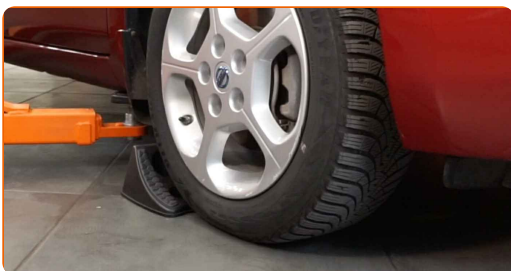
4 Išvalykite amortizatoriaus statramsčio viršutinės atramos tvirtinimą. Naudokite puršką WD-40.



5 Atveržkite viršutinius amortizatoriaus statramsčio atramos tvirtinimus. Naudokite torcinę galvutę Nr. 13. Naudokite terkšlinį raktą.

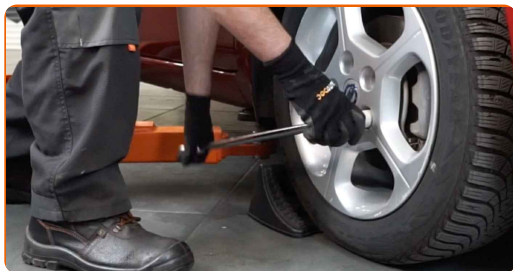


6 Įdėkite pleištus po ratais.



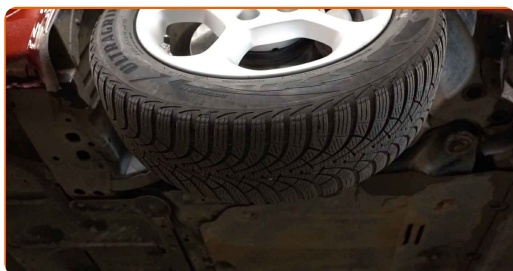
7

Atlaisvinkite rato tvirtinimo varžtus. Naudokite specialią galvutę ratų varžtams Nr. 21



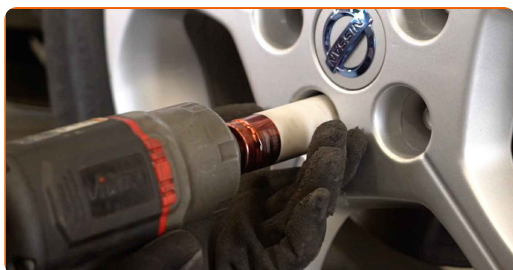
8

Pakelkite priekinę automobilio dalį ir užtvirtinkite atramomis.



9

Atsukite rato tvirtinimo varžtus.

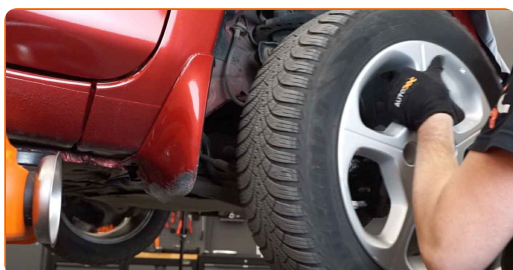


AUTODOC rekomenduoja:

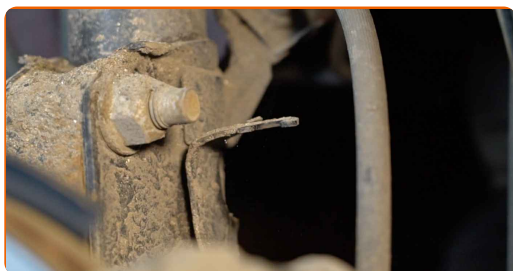
- Svarbu! Laikykite ratą, kai atsukinėjate tvirtinimo varžtus automobilyje Nissan Leaf ZE0.

10

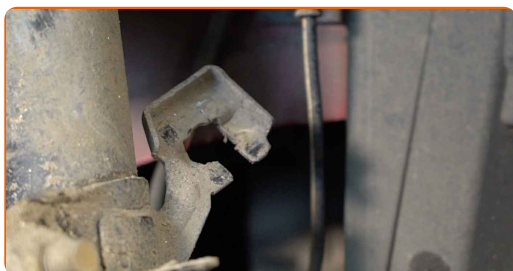
Nuimkite ratą.



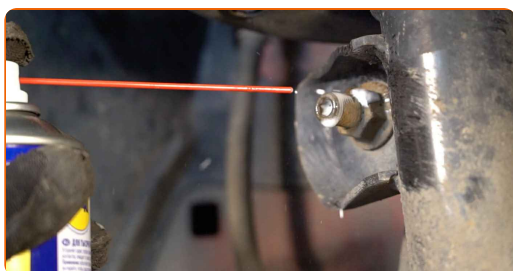
11 Nuimkite stabdžių žarnelės fiksatorių.



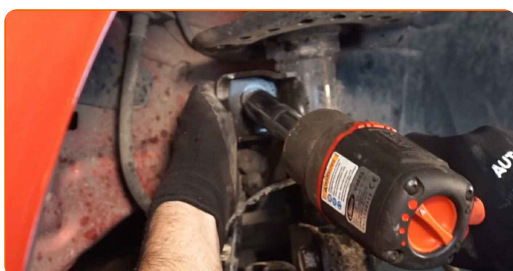
12 Atjunkite elektros laidus ir stabdžių žarnelę nuo laikiklio ant amortizatoriaus statramsčio. Naudokite laužtuvą.



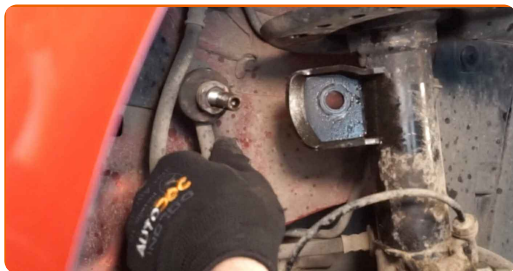
13 Išvalykite tvirtinimą, jungiantį stabilizatoriaus traukę prie amortizatoriaus statramsčio, ir amortizatoriaus tvirtinimą prie pasukamojo kakliuko. Naudokite vielinį šepetį. Naudokite purškalą WD-40.



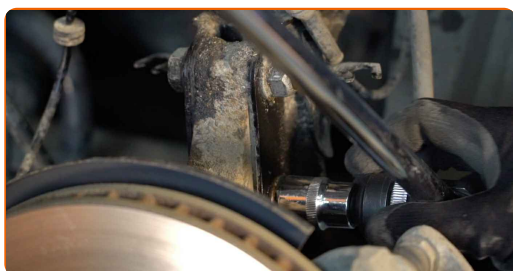
14 Atsukite veržlę ir nuimkite stabilizatoriaus traukę nuo amortizatoriaus statramsčio. Naudokite torcinę galvutę Nr. 18.



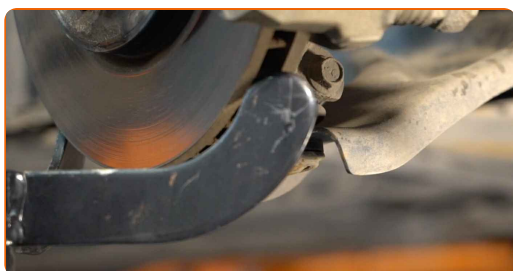
15 Išimkite stabilizatoriaus traukę.



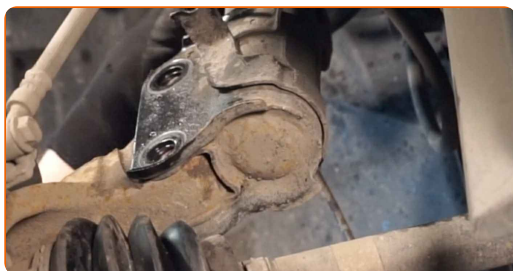
16 Atsukite apatinį amortizatoriaus tvirtinimą prie pasukamojo kakliuko. Naudokite kombinuotą veržliaraktį Nr. 21. Naudokite torcinę galvutę Nr. 21. Naudokite sriegiklio laikiklį.



17 Atremkite pasukamąjį statramstį. Naudokite hidraulinį pakelėją.

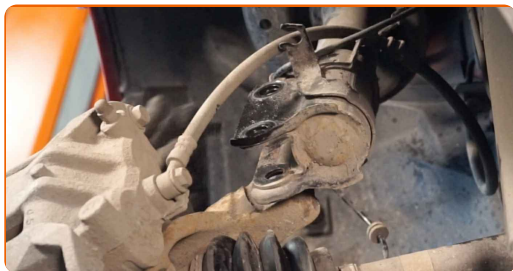


18 Išimkite tvirtinimo varžtus.



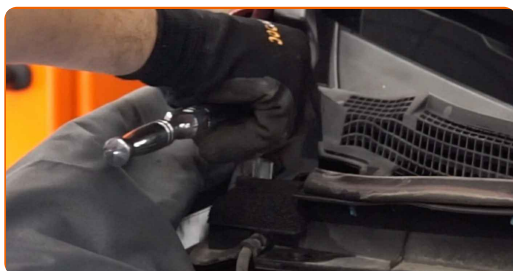
19

Atjunkite pasukamąjį statramstį nuo amortizatoriaus statramsčio.



20

Atsukite viršutinį amortizatoriaus statramsčio atramos tvirtinimą. Naudokite torcinę galvutę Nr. 13.

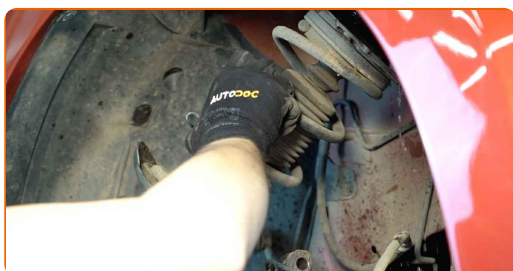


Keitimas: pakabos statramstis – Nissan Leaf ZE0. Patarimas:

- Norėdami išvengti susižalojimų rizikos, atsukdami tvirtinimo varžtus prilaikykite amortizatoriaus statramstį.

21

Išimkite amortizatoriaus statramstį.



22

Įdėkite amortizatoriaus į įrenginį spyruoklių suspaudimui.

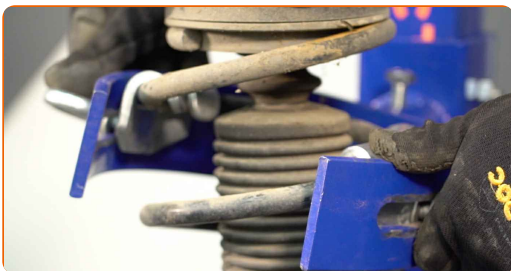


Keitimas: pakabos statramstis – Nissan Leaf ZE0. AUTODOC ekspertai rekomenduoja:

- Atkreipkite dėmesį, kad naudojant įrenginį spyruoklių suspaudimui, spyruoklės apviją reikia patikimai sugriebti, spaudžiant spyruoklę iš dviejų skirtingų pusių.
- Stebėkite, kad spyruoklės padėtis laikiklyje būtų teisinga.
- Įsitinkite, kad spyruoklės standžiai įėjo į tvirtinimo rankenas.

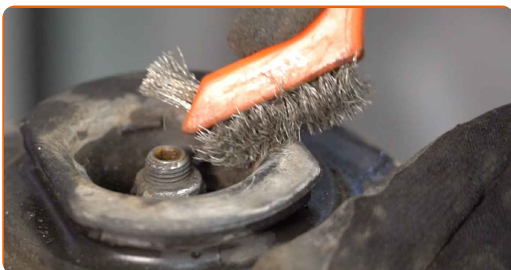
23

Suspauskite spyruoklę.



24

Apdorokite amortizatoriaus statramsčio strypą. Naudokite vielinį šepetį. Naudokite purškalą WD-40.



25

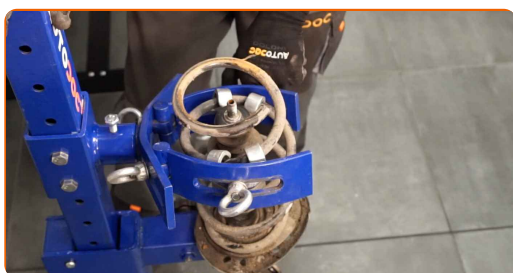
Atsukite amortizatoriaus statramsčio koto veržlę. Naudokite HEX Nr. H6. Naudokite torcinę galvutę Nr. 18. Naudokite terkšlinį raktą.



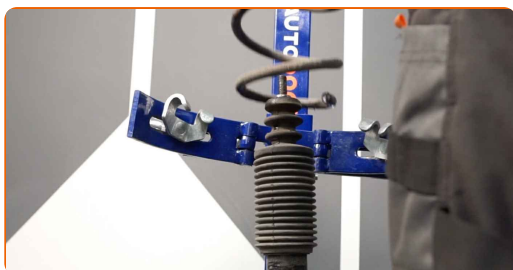
26 Nuimkite viršutinę statramsčio atramą.



27 Atlaisvinkite spyruoklės fiksavimą.



28 Nuimkite spyruoklę.



29 Nuimkite amortizatoriaus gaubtą ir demferį.



AUTODOC rekomenduoja:

- Keitimas: pakabos statramstis – Nissan Leaf ZE0. Įdėmiai apžiūrėkite amortizatoriaus atramą, apsauginį gaubtą ir dempferį. Pakeiskite, jeigu to reikia.

30

Išimkite senąjį amortizatorių iš hidraulinio spyruoklės suspaudėjo.



Keitimas: pakabos statramstis – Nissan Leaf ZE0. Patarimas iš AUTODOC:

- Prieš montuodami naują amortizatorių, būtinai 3-5 kartus prastumkite jį rankiniu būdu.

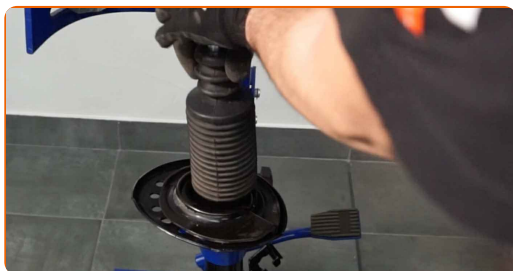
31

Sumontuokite naują amortizatorių į hidraulinį spyruoklės suspaudėją.



32

Sumontuokite apsauginį gaubtą ir įdėklą ant naujo amortizatoriaus.



33

Uždėkite spyruoklę ant amortizatoriaus.



34 Suspauskite spyruoklę.



35 Sumontuokite viršutinę atramą ir atramos guolį.



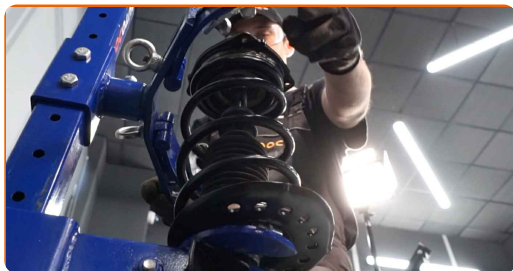
36 Priveržkite amortizatoriaus statramsčio strypo veržlę. Naudokite torcinę galvutę Nr. 18. Naudokite HEX Nr. H6. Naudokite dinamometrinių raktą. Priveržimo jėga 68 Nm.



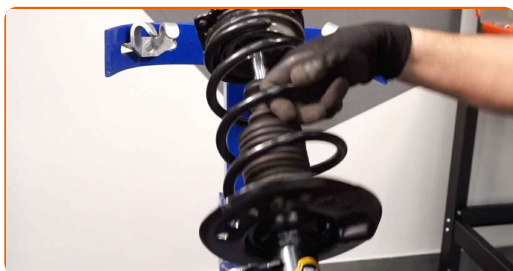
Keitimas: pakabos statramstis – Nissan Leaf ZE0. Profesionalai rekomenduoja:

- Stebėkite, kad spyruoklė būtų teisingoje padėtyje. Neleiskite jai persikreipti.

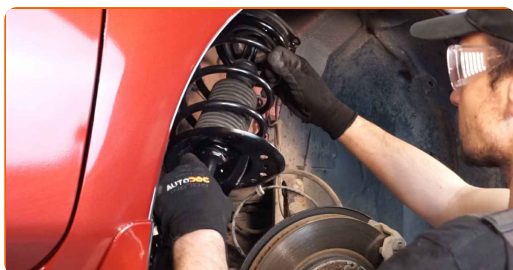
37 Atspauskite spyruoklę.



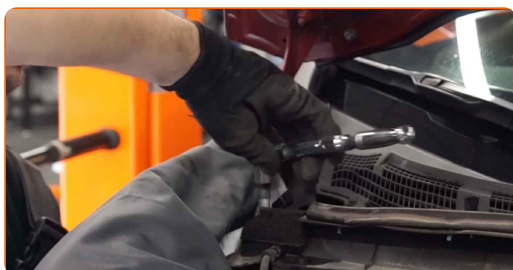
38 Išimkite surinktą amortizatoriaus statramstį.



39 Įdėkite amortizatoriaus statramstį į rato arką.



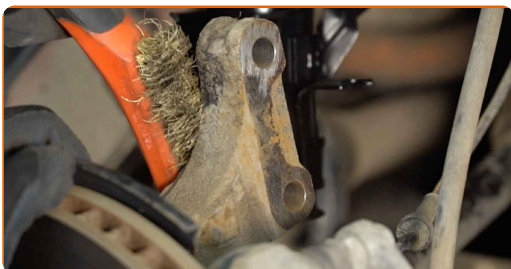
40 Prisukite viršutinį amortizatoriaus statramsčio atramos tvirtinimą. Neveržkite jo.



AUTODOC rekomenduoja:

- Nissan Leaf ZE0 - Siekiant išvengti sužeidimų, laikykite amortizatoriaus statramstį, kai prisukinėjate tvirtinimo varžtus.

- 41** Apdorokite amortizatoriaus statramsčio montavimo vietą ant pasukamojo kakliuko. Naudokite vielinį šepetį. Naudokite purškalą WD-40.



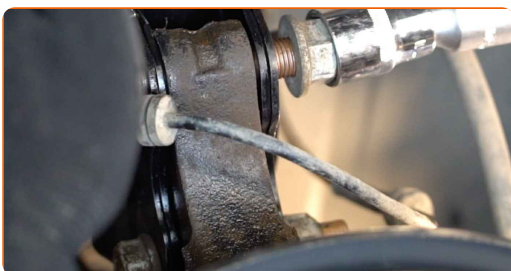
- 42** Pritvirtinkite amortizatoriaus statramstį prie pasukamojo statramsčio.



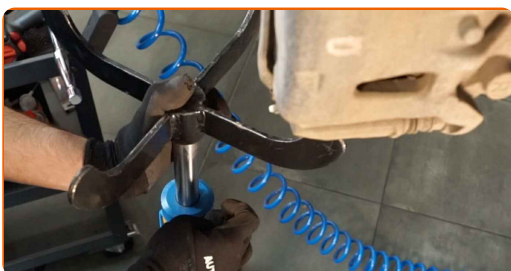
- 43** Priveržkite tvirtinimo varžtus.



- 44** Prisukite elementus, tvirtinančius amortizatoriaus statramstį prie pasukamojo kakliuko. Naudokite torcinę galvutę Nr. 21. Naudokite kombinuotą veržliaraktį Nr. 21.



- 45** Išimkite atramą iš po pasukamojo statramsčio.

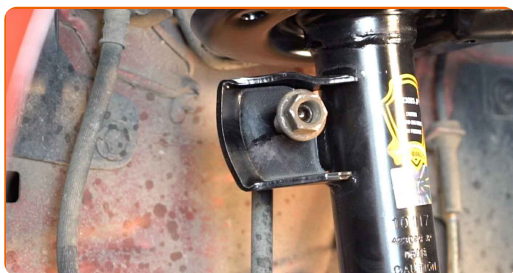


AUTODOC rekomenduoja:

- Keitimas: pakabos statramstis – Nissan Leaf ZE0. Palengva nuleiskite hidraulinį keltuvaž, be trūkčiojimų, kad išvengtumėte komponentų ir mechanizmų pažeidimų.

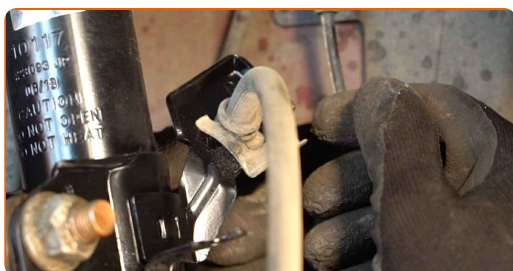
46

Sumontuokite skersinę stabilizatoriaus traukę. Naudokite torcinę galvutę Nr. 18.



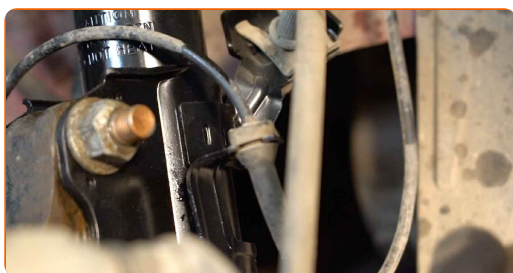
47

Ant statramsčio pritvirtinkite stabdžių sistemos žarnelę. Prijunkite ABS daviklio laido tvirtinimą prie amortizatoriaus statramsčio.

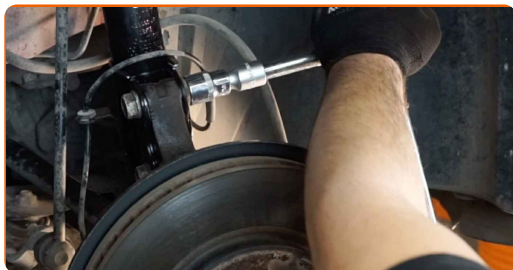


48

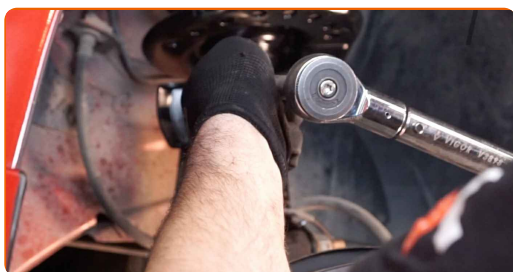
Sumontuokite stabdžių žarnelės fiksatorių. Naudokite guminį plaktuką.



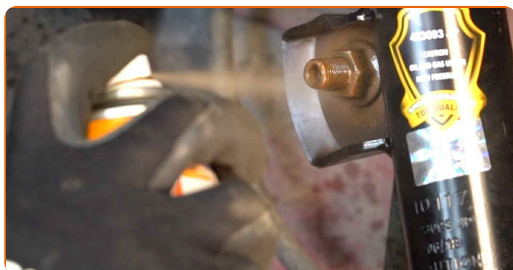
- 49** Priveržkite apatines tvirtinimo detales, jungiančias amortizatoriaus statramstį su vairo svirtimi. Naudokite kombinuotą veržliaraktį Nr. 21. Naudokite torcinę galvutę Nr. 21. Naudokite dinamometrinių raktą. Priveržimo jėga 165 Nm.



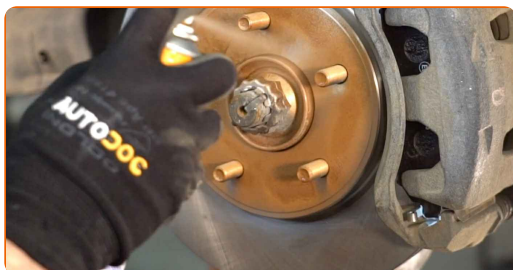
- 50** Priveržkite stabilizatoriaus traukės tvirtinimą prie amortizatoriaus statramsčio. Naudokite torcinę galvutę Nr. 18. Naudokite dinamometrinių raktą. Priveržimo jėga 65 Nm.



- 51** Apdorokite amortizatoriaus statramsčio tvirtinimus. Naudokite varinį tepalą.

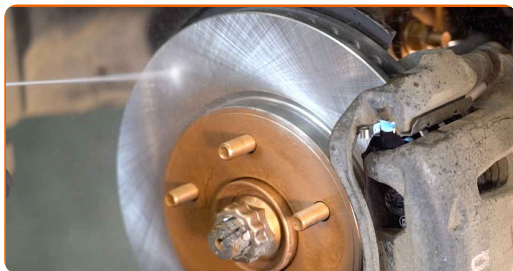


- 52** Apdorokite stabdžių disko paviršių, kuris liečiasi su ratlankiu. Naudokite varinį tepalą.



53

Išvalykite stabdžių disko paviršių. Naudokite stabdžių sistemos valiklį.



Keitimas: pakabos statramstis – Nissan Leaf ZE0. Patarimas iš AUTODOC ekspertų:

- Po užpurškimo palaukite kelias minutes.

54

Uždėkite ratą.



AUTODOC rekomenduoja:

- Svarbu! Laikykite ratą, kai prisukinėjate tvirtinimo varžtus automobilyje Nissan Leaf ZE0.

55

Priveržkite rato tvirtinimo varžtus. Naudokite specialią galvutę ratų varžtams Nr. 21



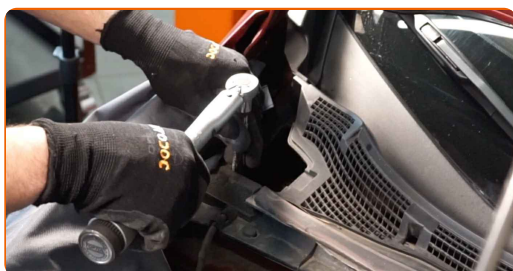
56

Nuleiskite automobilį.



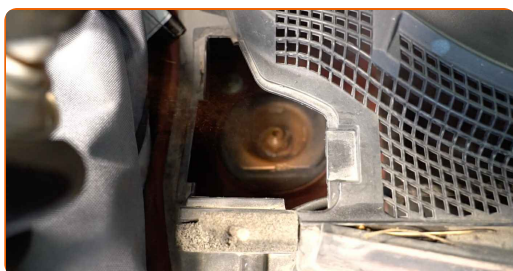
57

Priveržkite viršutinį amortizatoriaus statramsčio atramos tvirtinimą. Naudokite torcinę galvutę Nr. 13. Naudokite dinamometrinį raktą. Priveržimo jėga 16 Nm.



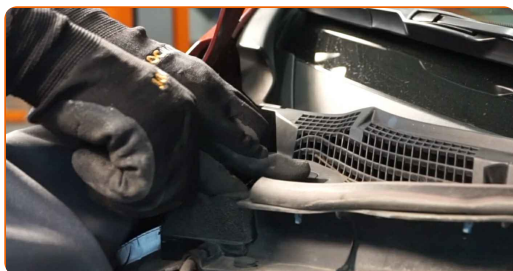
58

Apdorokite amortizatoriaus statramsčio tvirtinimus. Naudokite varinį tepalą.



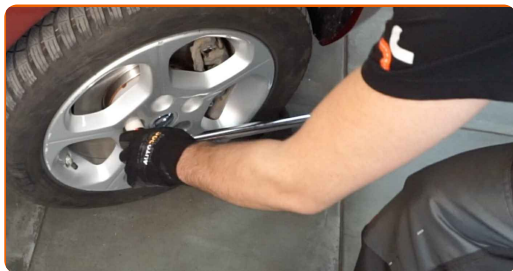
59

Sumontuokite ir pritvirtinkite plastikines valytuvų grotėles.



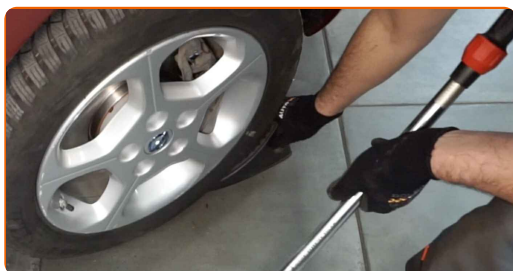
60

Priveržkite ratų varžtus kryžmine tvarka. Naudokite dinamometrinį raktą. Priveržimo jėga 108 Nm.



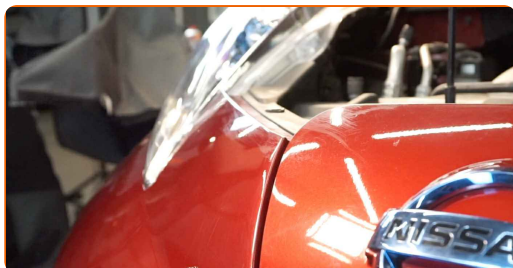
61

Išimkite kėlimo įrenginius ir pleištus po ratais.



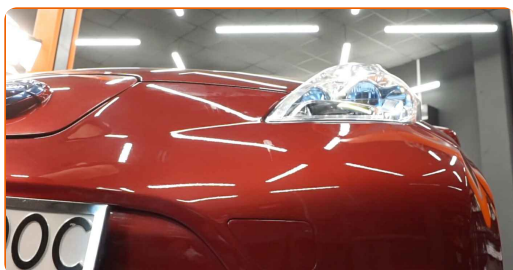
62

Nuimkite apsauginį dėklą.



63

Uždarykite variklio dangtį.



GERAI PADIRBĖTA! 

ŽIŪRĖTI DAUGIAU PAMOKŲ

AUTODOC – KOKYBIŠKOS IR PRIEINAMOS AUTODALYS INTERNETU

MOBILIOJI PROGRAMĖLĖ AUTODOC: NAUDINGA IR PATOGU



+ AUTODOC

GET IT ON
Google Play

Download on the
App Store

Download

PLATUS AUTODALIŲ PASIRINKIMAS JŪSŲ AUTOMOBILIUI

ĮSIGYKITE NISSAN AUTODALIS

AMORTIZATORIŲ: PLATUS ASORTIMENTAS

IŠSIRINKITE AUTODALIS NISSAN LEAF ZE0

NISSAN AMORTIZATORIŲ: ĮSIGYKITE DABAR

**NISSAN LEAF ZE0 AMORTIZATORIŲ: ĮSIGYTI GEROMIS
SĄLYGOMIS**

PASTABA APIE ATSAKOMYBĘ:

Dokumentuose pateikiami tik patarimai ir rekomendacijos, kurios gali būti jums naudingos atliekant remonto ir keitimo darbus. Įmonė „AUTODOC“ nėra atsakinga už remonto proceso metu patirtus nuostolius, traumas ir žalą turtui dėl neteisingo pateiktos informacijos naudojimo ir interpretavimo.

„AUTODOC“ nėra atsakingi už bet kokias galimas klaidas ir netikslumus šioje instrukcijoje. Pateikiama medžiaga yra skirta informaciniams tikslams ir negali pakeisti specialistų konsultacijos.

„AUTODOC“ nėra atsakingi už netinkamą ir traumas galintį sukelti remontinės įrangos, įrankių ir transporto priemonių dalių naudojimą. „AUTODOC“ primygtinai rekomenduoja būti atsargiems ir laikytis saugumo taisyklių atliekant bet kokius remonto ar keitimo darbus. Atsiminkite: žemos kokybės transporto priemonių dalių naudojimas negarantuoja reikiamo saugumo lygio kelyje.

© Copyright 2022 – visas turinys, ypač tekstai, nuotraukos ir grafika, yra apsaugoti autorių teisių. Visos teisės, įskaitant kopijavimą, redagavimą ir vertimą, priklauso „AUTODOC GmbH“.