



Kaip pakeisti **INFINITI**
M37 IV Sedan (Y51)
stabdžių trinkelio: galas -
keitimo instrukcija

PANAŠI VAIZDO PAMOKA



Šiame vaizdo įrašė rodoma panašios autodalies keitimo procedūra kitoje transporto priemonėje.

Svarbu!

Ši keitimo veiksmų seka gali būti naudojama:
INFINITI M37 IV Sedanas (Y51) 3.7

Veiksmų seka gali šiek tiek skirtis, priklausomai nuo automobilio konstrukcijos ypatumų.

Ši pamoka gali būti naudojama atliekant panašios autodalies keitimą automobilyje:
NISSAN LEAF Electric

**KEITIMAS: STABDŽIŲ TRINKELIU – INFINITI M37 IV
SEDANAS (Y51). ĮRANKIAI, KURIŲ GALI PRIREIKTI:**



- Vielinis šepetys
- WD-40 purškalas
- Stabdžių sistemos valiklis
- Stabdžių sistemos tepalas
- Stabdžių suporto kreipiančiųjų tepalas
- Varinis tepalas
- Torcinė galvutė nr. 14
- Smūginė ratų galvutė Nr. 21
- Įrenginys suporto stabdžių cilindro įspaudimui
- Reketinis raktas
- Dinamometrinis raktas
- Laužtuvas
- Rato atrama

Įsigyti įrankius

Keitimas: stabdžių trinkelio – INFINITI M37 IV Sedanas (Y51). Patarimas iš AUTODOC:

- Stabdžių kaladėles keiskite komplektu kiekvienoje ašyje. Tai užtikrins efektyvų stabdymą.
- Veiksmų seka keičiant visas vienos ašies stabdžių kaladėles yra identiškas.
- Atkreipkite dėmesį: visi darbai automobilyje - INFINITI M37 IV Sedanas (Y51) - turi būti atliekami su užgesintu varikliu.

KEITIMĄ ATLIKITE TOKIA EILĖS TVARKA:

1 Atidarykite variklio dangtį. Atsukite stabdžių skysčio bakelio dangtelį.

2 Įdėkite pleištus po ratais.



3 Atlaisvinkite rato tvirtinimo varžtus. Naudokite specialią galvutę ratų varžtams Nr. 21



4 Pakelkite priekinę automobilio dalį ir užtvirtinkite atramomis.

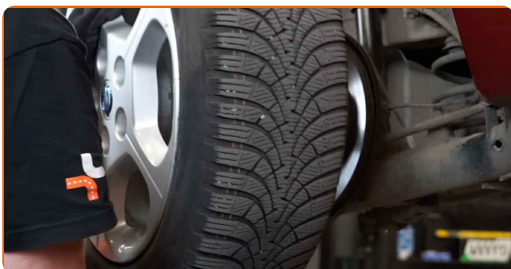
5 Atsukite rato tvirtinimo varžtus.



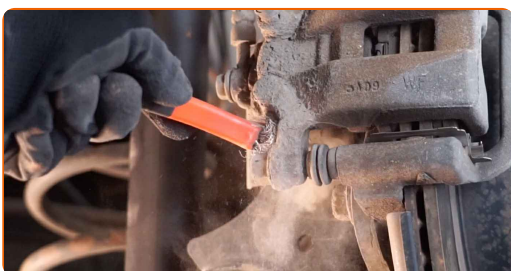
AUTODOC rekomenduoja:

- Svarbu! Laikykite ratą, kai atsukinėjate tvirtinimo varžtus automobilyje INFINITI M37 IV Sedan (Y51).

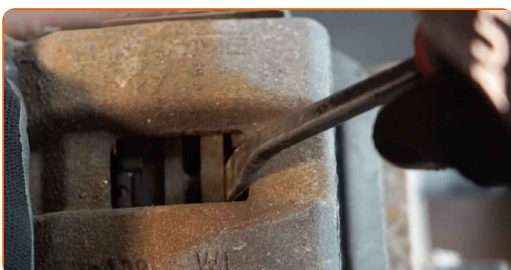
6 Nuimkite ratą.



7 Išvalykite stabdžių suporto tvirtinimus. Naudokite vielinį šepetį. Naudokite purškalą WD-40.



8 Išskirkite stabdžių kaladėles. Naudokite laužtuvą.



9

Atsukite stabdžių apkabos tvirtinimą. Naudokite torcinę galvutę Nr. 14. Naudokite terkšlinį raktą.



10

Nuimkite stabdžių suportą.



Keitimas: stabdžių trinkelis – INFINITI M37 IV Sedanas (Y51). Profesionalai rekomenduoja:

- Vielos gabalu pririškite suportą prie pakabos arba kėbulo, neatjungdami stabdžių žarnelės, kad sistemos sandarumas nebūtų pažeistas.
- Stebėkite, kad stabdžių apkaba/suportas nekabėtų ant stabdžių žarnelės.
- Nespauskite stabdžių pedalo po stabdžių suporto nuėmimo. Tai sukels stūmoklio iškritimą iš stabdžių cilindro, stabdžių skysčio ištekėjimą ir sistemos sandarumo praradimą.
- Patikrinkite stabdžių suporto apkabos, apsauginių gaubtų ir kreipiančiųjų būklę. Išvalykite juos. Jeigu reikia pakeiskite.

11

Nuimkite stabdžių kaladėles. Naudokite laužtuvą.



Keitimas: stabdžių trinkelium – INFINITI M37 IV Sedanas (Y51). AUTODOC ekspertai rekomenduoja:

- Išmatuokite stabdžių disko storį. Pasiekus nusidėvėjimą ribą, detalę būtina pakeisti.

12

Išvalykite stabdžių apkabos kabę nuo dulkių ir purvo. Naudokite vielinį šepetį. Naudokite stabdžių sistemos valiklį.



AUTODOC rekomenduoja:

- Keitimas: stabdžių trinkelium – INFINITI M37 IV Sedanas (Y51). Panaudoję purškalą, palaukite kelias minutes.

13

Apdorokite stabdžių suporto stūmoklį. Naudokite stabdžių sistemos valiklį.



Keitimas: stabdžių trinkelio – INFINITI M37 IV Sedanas (Y51). Patarimas iš AUTODOC ekspertų:

- Po užpurškimo palaukite kelias minutes.

14

Įspauskite stabdžių suporto stūmoklį. Naudokite įrenginį stabdžių suporto cilindrų įspaudimui.



15

Priveržkite stabdžių trinkeles toje vietoje, kur jų paviršius liečiasi su stabdžių apkabos laikikliu. Naudokite sintetinį tepalą stabdžių sistemai.



AUTODOC rekomenduoja:

- Prieš montuodami kaladėles įsitikinkite, kad disko paviršius yra švarus.

16

Uždėkite naujas stabdžių kaladėles.



Keitimas: stabdžių trinkelio – INFINITI M37 IV Sedanas (Y51). Patarimas:

- Įsitinkite, kad kaladėlės pritvirtintos į dėklus į disko pusę.

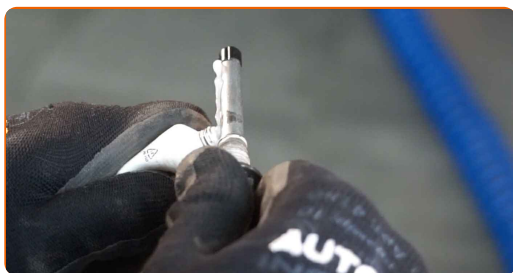
17

Išvalykite kreipiančiąsias ir stabdžių apkabos įvoves nuo seno tepalo ir galimų korozijos pėdsakų.



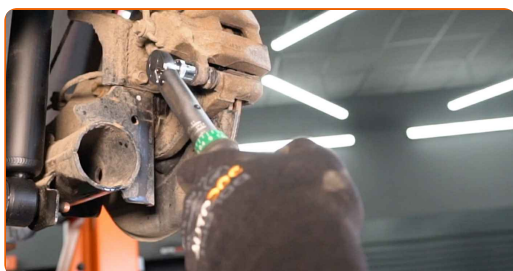
18

Štepkite nukreipiančiąsias specialiu stabdžių tepalu.



19

Sumontuokite stabdžių suportą ir pritvirtinkite jį. Naudokite torcinę galvutę Nr. 14. Naudokite dinamometrinių raktą. Priveržimo jėga 43 Nm.



20

Apdorokite stabdžių disko paviršių, kuris liečiasi su ratlankiu. Naudokite varinį tepalą.



21

Išvalykite stabdžių disko paviršių. Naudokite stabdžių sistemos valiklį.



AUTODOC rekomenduoja:

- Keitimas: stabdžių trinkelio – INFINITI M37 IV Sedanas (Y51). Panaudoję puršką, palaukite kelias minutes.

22

Uždėkite ratą.

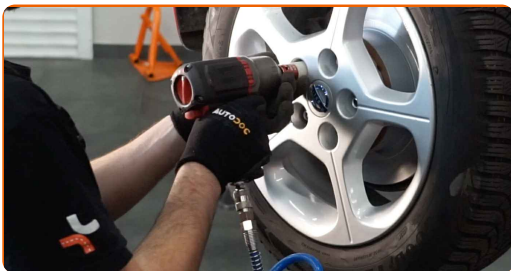


AUTODOC rekomenduoja:

- [spėjimas! Siekiant išvengti sužeidimų, laikykite ratą, kai prisukinėjate tvirtinimo varžtus automobilyje INFINITI M37 IV Sedanas (Y51).

23

Priveržkite rato tvirtinimo varžtus. Naudokite specialią galvutę ratų varžtams Nr. 21



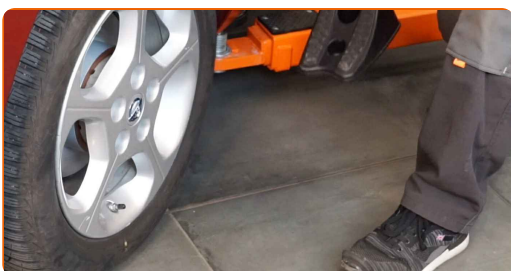
24

Nuleiskite automobilį ir, kryžmine tvarka, priveržkite ratų tvirtinimo varžtus. Naudokite dinamometrinių raktą. Priveržimo jėga 108 Nm.



25

Išimkite kėlimo įrenginius ir pleištus po ratais.



Keitimas: stabdžių trinkelio – INFINITI M37 IV Sedanas (Y51). Patarimas iš AUTODOC:

- Patikrinkite stabdžių skysčio lygį bakelyje ir, jeigu reikia, pripildykite.

26

Užsukite stabdžių skysčio bakelio kamštį.



Keitimas: stabdžių trinkelio – INFINITI M37 IV Sedanas (Y51). AUTODOC rekomenduoja:

- Neužvesdami variklio, kelis kartus įspauskite stabdžio pedalą, kol nepajusite pasipriešinimo.

27

Uždarykite variklio dangtį.

Keitimas: stabdžių trinkelio – INFINITI M37 IV Sedanas (Y51). Patarimas:

- Pirmus 150-200 km po stabdžių kaladėlių keitimo, greitį mažinkite atsargiai. Venkite nereikalingo ir staigaus stabdymo iki pilno automobilio sustojimo.

GERAI PADIRBĖTA! 

ŽIŪRĖTI DAUGIAU PAMOKŲ

AUTODOC – KOKYBIŠKOS IR PRIEINAMOS AUTODALYS INTERNETU

MOBILIOJI PROGRAMĖLĖ AUTODOC: NAUDINGA IR PATOGU



AUTODOC

GET IT ON
Google Play

Download on the
App Store

Download

PLATUS AUTODALIŲ PASIRINKIMAS JŪSŲ AUTOMOBILIUI

STABDŽIŲ TRINKELIU: PLATUS ASORTIMENTAS

i PASTABA APIE ATSAKOMYBĘ:

Dokumentuose pateikiami tik patarimai ir rekomendacijos, kurios gali būti jums naudingos atliekant remonto ir keitimo darbus. Įmonė „AUTODOC“ nėra atsakinga už remonto proceso metu patirtus nuostolius, traumas ir žalą turtui dėl neteisingo pateiktos informacijos naudojimo ir interpretavimo.

„AUTODOC“ nėra atsakingi už bet kokias galimas klaidas ir netikslumus šioje instrukcijoje. Pateikiama medžiaga yra skirta informaciniams tikslams ir negali pakeisti specialistų konsultacijos.

„AUTODOC“ nėra atsakingi už netinkamą ir traumas galintį sukelti remontinės įrangos, įrankių ir transporto priemonių dalių naudojimą. „AUTODOC“ primygtinai rekomenduoja būti atsargiems ir laikytis saugumo taisyklių atliekant bet kokius remonto ar keitimo darbus. Atsiminkite: žemos kokybės transporto priemonių dalių naudojimas negarantuoja reikiamo saugumo lygio kelyje.

© Copyright 2023 – visas turinys, ypač tekstai, nuotraukos ir grafika, yra apsaugoti autorių teisių. Visos teisės, įskaitant kopijavimą, redagavimą ir vertimą, priklauso „AUTODOC SE“.