



Kaip pakeisti **Fiat Panda**
169 variklio alyvos ir
alyvos filtra - keitimo
instrukcija

VAIZDO PAMOKA



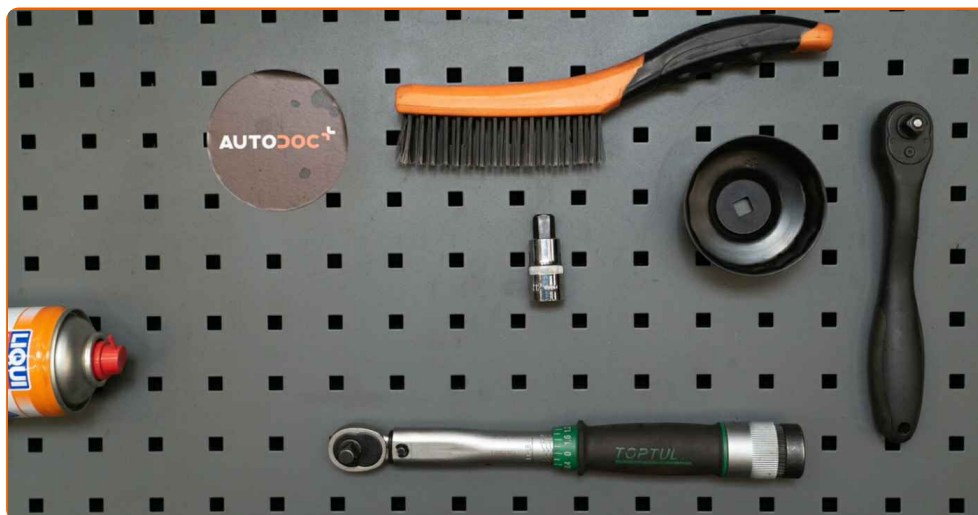
Svarbu!

Ši keitimo veiksmų seka gali būti naudojama:

FIAT PANDA (169) 1.2, FIAT PANDA (169) 1.4 Natural Power, FIAT PANDA (169) 1.2 4x4, FIAT PUNTO EVO (199) 1.4 Natural Power, FIAT PUNTO EVO (199) 1.2, FIAT GRANDE PUNTO (199) 1.2, FIAT GRANDE PUNTO (199) 1.4 Natural Power, FIAT PUNTO EVO (199) 1.4, FIAT GRANDE PUNTO (199) 1.4, FIAT PUNTO (176) 1.2 16V, FIAT PUNTO kabrioletas (176C) 1.2 16V 85, FIAT Seicento / 600 Hatchback (187_) 1.1, FIAT PANDA (169) 1.2 LPG, FIAT 500 Hatchback (312) 1.2 LPG, FIAT BRAVO II (198) 1.4 LPG, (+ 82)

Veiksmų seka gali šiek tiek skirtis, priklausomai nuo automobilio konstrukcijos ypatumų.

**KEITIMAS: ALYVOS IR FILTRŲ – FIAT PANDA 169.
ĮRANKIAI, KURIŲ GALI PIRREIKTI:**



- Vielinis šepetys
- Universalus purškiamasis skystis valymui
- Dinamometrinis raktas
- Galvutė alyvos filtriui 65-14F
- HEX antgalis Nr. H12
- Reketinis raktas
- Talpa alyvos surinkimui
- Piltuvėlis
- Automobilio sparnų uždangalas

ĮSIGYTI ĮRANKIUS

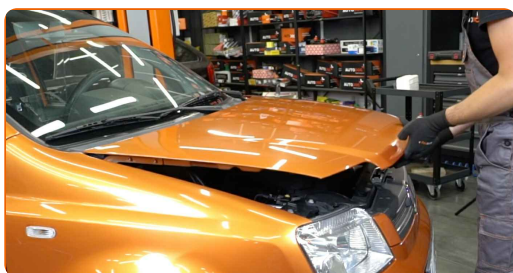
Keitimas: alyvos ir filtru – Fiat Panda 169. AUTODOC rekomenduoja:

- Alyvos filtrą keiskite kiekvieną kartą, kai keičiate variklio alyvą.
- Užsidėkite pirštines, kad išvengtumėte kontakto su karštu skysčiu.
- Visus darbus atlikite su užgesintu varikliu.

KEITIMAS: ALYVOS IR FILTRU – FIAT PANDA 169. LAIKYKITĖS TOKIOS VEIKSMŲ SEKOS:

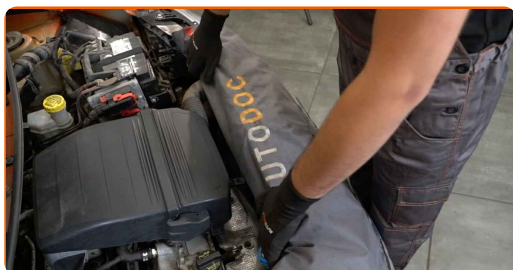
1

Atidarykite variklio dangtį.



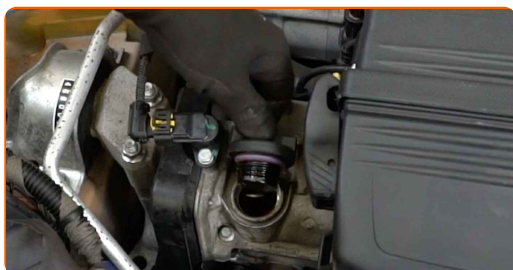
2

Naudokite apsauginį dėklą, kad nepažeistumėte automobilio dažų ir plastiko.



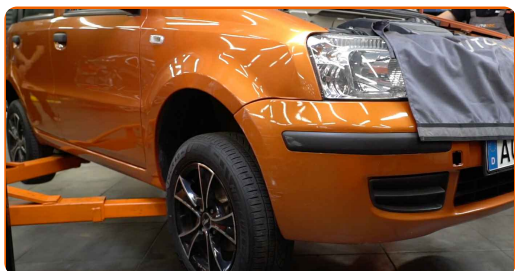
3

Atsukite alyvos įpylimo angos dangtelį.



4

Pakelkite automobilį keltuvu arba pasinaudokite apžiūros duobe.

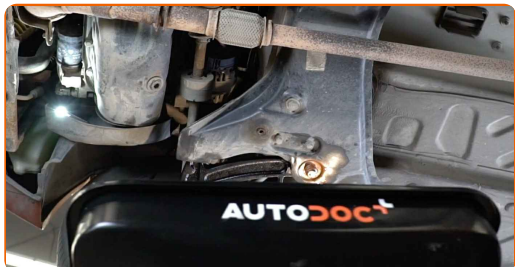


Keitimas: alyvos ir filtru – Fiat Panda 169. Patarimas:

- Automobilis turi būti horizontalioje padėtyje, o jeigu jis stovi pakrypęs, alyvos išėjimo kaištis turi būti žemiausiame taške.
- Visus darbus atlikite su užgesintu varikliu.

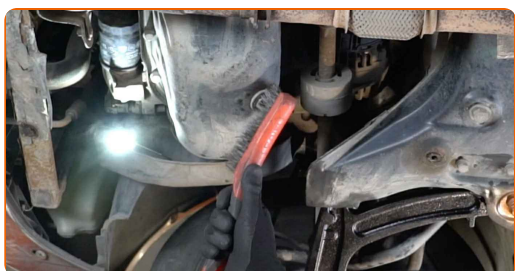
5

Padėkite ne mažiau kaip 3 litrų talpą po nupylimo angą.



6

Nuvalykite karterio nupylimo angos zoną. Naudokite vielinį šepetį. Naudokite universalų valymo skystį.



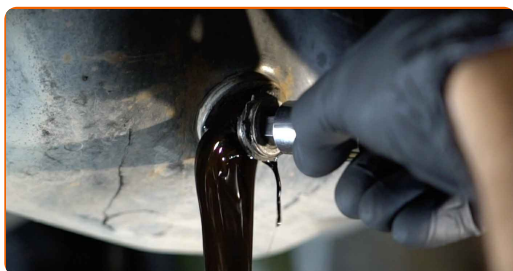
7

Atsukite nupylimo kamštį. Naudokite HEX Nr. H12. Naudokite terkšlinį raktą.



8

Nupilkite panaudotą alyvą.



Keitimas: alyvos ir filtru – Fiat Panda 169. Patarimas iš AUTODOC ekspertų:

- Dėmesio! Alyva gali būti karšta.
- Palaukite, kol alyva iki galo ištekės iš nupylimo angos.

9

Paruoškite talpą senam alyvos filtrui.

10

Išvalykite alyvos filtrą. Naudokite universalų valymo skystį.



11

Atsukite alyvos filtrą. Naudokite antgalį-adapterį 65-14F. Naudokite terkšlinį raktą.



12

Įdėkite seną alyvos filtrą į talpą.

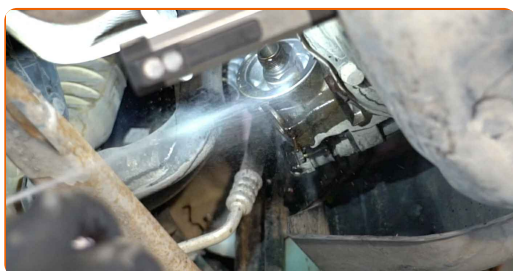


Keitimas: alyvos ir filtru – Fiat Panda 169. Patarimas iš AUTODOC:

- Padėkite talpą. Alyva pradės tekėti iš nupylimo angos iš karto, kai tik išimsite alyvos filtrą.

13

Išvalykite alyvos filtro montavimo vietą. Naudokite universalų valymo skystį.



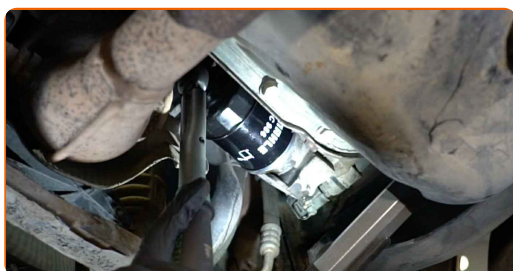
14

Sutepkite guminę naujo alyvos filtro tarpinę nedideliu alyvos kiekiu.



15

Prisukite naują filtrą į jo vietą. Naudokite antgalį-adapterį 65-14F. Naudokite dinamometrinių raktą. Priveržimo jėga 25 Nm.



16

Nuvalykite karterio nupylimo angos zoną.



17

Įsukite naują nupylimo kaištį ir priveržkite jį. Naudokite HEX Nr. H12. Naudokite dinamometrinių raktą. Priveržimo jėga 22 Nm.



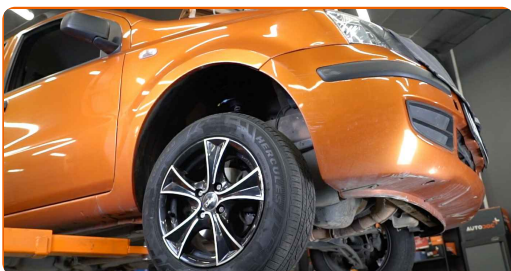
18

Nuvalykite karterio nupylimo angos zoną. Naudokite universalų valymo skystį.



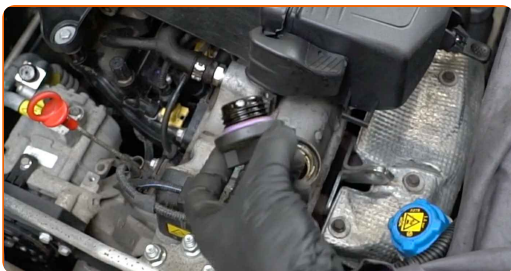
19

Nuleiskite automobilį.



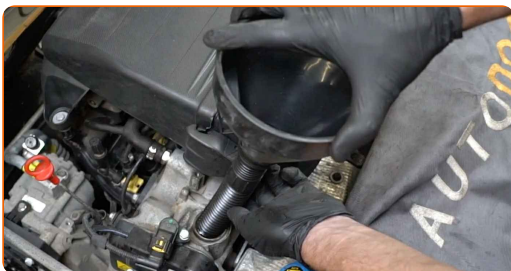
20

Nuimkite alyvos įpylimo dangtelį.



21

Įdėkite piltuvėlį.



22

Įpilkite alyvą į variklį per įpylimo angą. Reikiamas alyvos kiekis - 2.8 l.

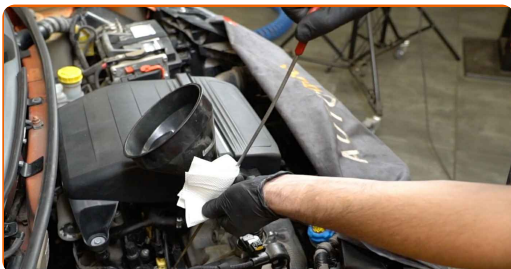


Keitimas: alyvos ir filtru – Fiat Panda 169. AUTODOC rekomenduoja:

- Naudokite alyvą, kurią rekomenduoja gamintojas.

23

Patikrinkite alyvos lygį matuokliu. Pripilkite daugiau alyvos, jeigu reikia.

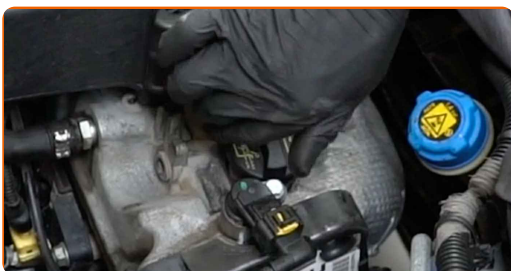


Atkreipkite dėmesį!

- Alyvos lygis turi būti tarp žymių Min ir Max.

24

Uždėkite alyvos įpylimo angos dangtelį.



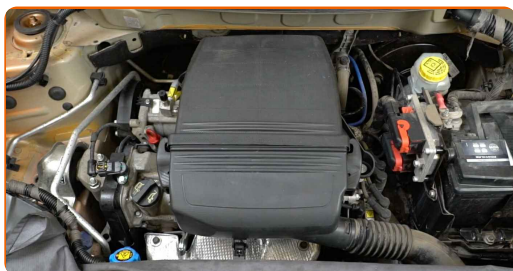
25

Užsukite alyvos įpylimo angos dangtelį.



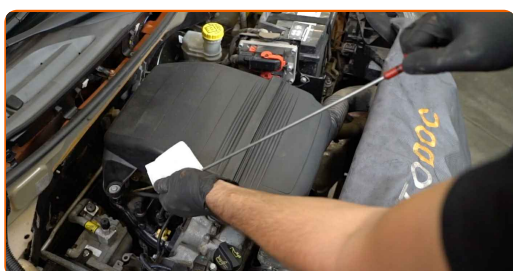
26

Kelioms minutėms paleiskite variklį. Kai užges alyvos slėgio indikatorius, užgesinkite variklį.



27

Naudodami alyvos lygio matuoklį, patikrinkite alyvos lygį 5 minutės po variklio darbo nutraukimo. Esant būtinumui, pripilkite trūkstamą kiekį alyvos.

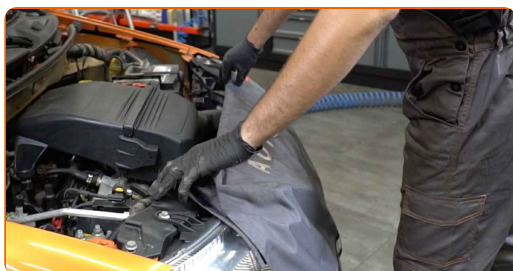


Atkreipkite dėmesį!

- Alyvos lygis turi būti tarp žymių Min ir Max.
- Patikrinkite, ar alyvos įpylimo angos dangtelis tvirtai uždarytas.
- Patikrinkite tepalo nupylimo kamščio ir alyvos filtro tarpinės sandarumą. Jeigu reikia, atsargiai juos priveržkite.

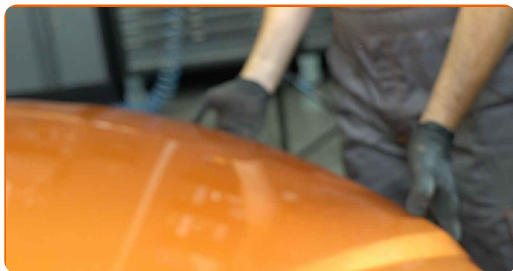
28

Nuimkite apsauginį dėklą.



29

Uždarykite variklio dangtį.



Keitimas: alyvos ir filtru – Fiat Panda 169. AUTODOC ekspertai rekomenduoja:

- Atkreipkite dėmesį, kad alyvos slėgio indikatorius, kuris nurodo slėgio nebuvimą sutepimo sistemoje, gali degti ilgiau negu įprastai. Po kelių sekundžių alyva užpildys kanalus ir lemputė užges.
- Kad apsaugotumėte aplinką nuo taršos, būtinai išmeskite panaudotus filtrus specialiuose surinkimo punktuose.

GERAI PADIRBĖTA! 

ŽIŪRĖTI DAUGIAU PAMOKŲ

AUTODOC – KOKYBIŠKOS IR PRIEINAMOS AUTODALYS INTERNETU

MOBILIOJI PROGRAMĖLĖ AUTODOC: NAUDINGA IR PATOGU



+ AUTODOC

GET IT ON
Google Play

Download on the
App Store

Download

PLATUS AUTODALIŲ PASIRINKIMAS JŪSŲ AUTOMOBILIUI

ĮSIGYKITE FIAT AUTODALIS

TEPALO FILTRO: PLATUS ASORTIMENTAS

IŠSIRINKITE AUTODALIS FIAT PANDA 169

FIAT TEPALO FILTRO: ĮSIGYKITE DABAR

**FIAT PANDA 169 TEPALO FILTRO: ĮSIGYTI GEROMIS
SĄLYGOMIS**

PASTABA APIE ATSAKOMYBĘ:

Dokumentuose pateikiami tik patarimai ir rekomendacijos, kurios gali būti jums naudingos atliekant remonto ir keitimo darbus. Įmonė „AUTODOC“ nėra atsakinga už remonto proceso metu patirtus nuostolius, traumas ir žalą turtui dėl neteisingo pateiktos informacijos naudojimo ir interpretavimo.

„AUTODOC“ nėra atsakingi už bet kokias galimas klaidas ir netikslumus šioje instrukcijoje. Pateikiama medžiaga yra skirta informaciniams tikslams ir negali pakeisti specialistų konsultacijos.

„AUTODOC“ nėra atsakingi už netinkamą ir traumas galintį sukelti remontinės įrangos, įrankių ir transporto priemonių dalių naudojimą. „AUTODOC“ primygtinai rekomenduoja būti atsargiems ir laikytis saugumo taisyklių atliekant bet kokius remonto ar keitimo darbus. Atsiminkite: žemos kokybės transporto priemonių dalių naudojimas negarantuoja reikiamo saugumo lygio kelyje.

© Copyright 2022 – visas turinys, ypač tekstai, nuotraukos ir grafika, yra apsaugoti autorių teisių. Visos teisės, įskaitant kopijavimą, redagavimą ir vertimą, priklauso „AUTODOC GmbH“.