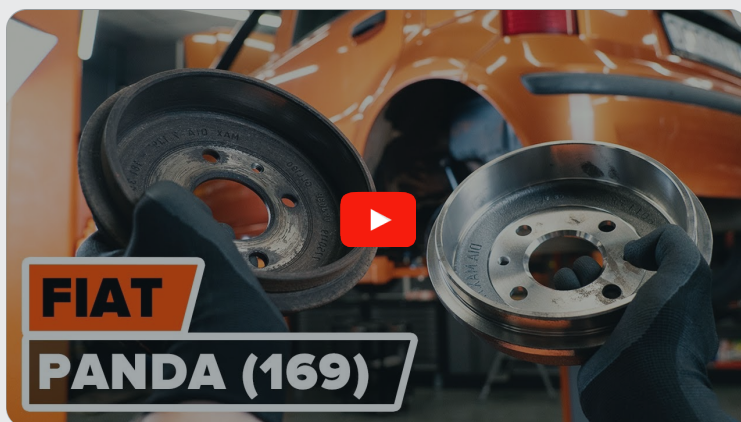




Kaip pakeisti **Fiat Panda**
169 stabdžių būgnas -
keitimo instrukcija

VAIZDO PAMOKA



Svarbu!

Ši keitimo veiksmų seka gali būti naudojama:

FIAT PANDA (169) 1.2, FIAT PANDA (169) 1.4 Natural Power, FIAT 500 C Cabriolet (312) 0.9, FIAT 500 Hatchback (312) 0.9, FIAT PUNTO (176) 1.1 55, FIAT PUNTO (176) 1.2 60, FIAT PUNTO (176) 1.2 75, FIAT PUNTO (176) 1.7 TD, FIAT PUNTO kabrioletas (176C) 1.2 60, FIAT PUNTO kabrioletas (176C) 1.6 90, FIAT PUNTO (176) 1.6, FIAT BRAVO I (182) 1.9 TD 100 S, FIAT BRAVO I (182) 1.9 TD 75 S, FIAT GRANDE PUNTO (199) 1.3 D Multijet, FIAT PUNTO Van (176L) 1.1, (+ 34)

Veiksmų seka gali šiek tiek skirtis, priklausomai nuo automobilio konstrukcijos ypatumų.

**KEITIMAS: STABDŽIŲ BŪGNAS – FIAT PANDA 169.
REIKIAMI ĮRANKIAI:**



- Vielinis šepetys
- WD-40 purškalas
- Varinis tepalas
- Dinamometrinis raktas
- Torcinė galvutė nr. 10
- Torcinė galvutė nr. 12
- Kombinuotas veržliaraktis Nr. 10
- Smūginė ratų galvutė Nr. 17
- Reketinis raktas
- Plokščias atsuktuvus
- Rato atrama

ĮSIGYTI ĮRANKIUS

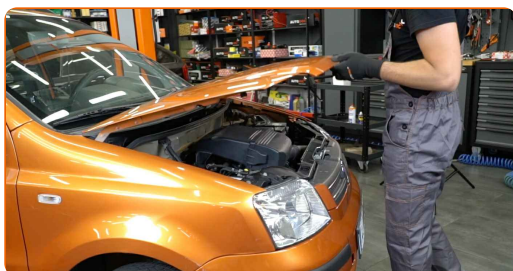
Keitimas: stabdžių būgnas – Fiat Panda 169. AUTODOC rekomenduoja:

- Automobilyje Fiat Panda 169 stabdžių būgnus keiskite komplektu galinei ašiai. Nepriklausomai nuo komponentų būklės. Tai užtikrins tolygų stabdymą.
- Veiksmų seka keičiant abu stabdžių būgnus vienoje ašyje yra vienoda.
- Keisdami stabdžių būgnus būtinai pakeiskite ir stabdžių trinkeles.
- Visus darbus atlikite su užgesintu varikliu.

KEITIMAS: STABDŽIŲ BŪGNAS – FIAT PANDA 169. REKOMENDUOJAMA VEIKSMŲ SEKA:

1

Atidarykite variklio dangtį. Atsukite stabdžių skysčio bakelio dangtelį.

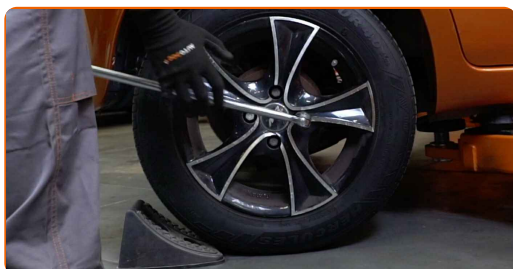


2

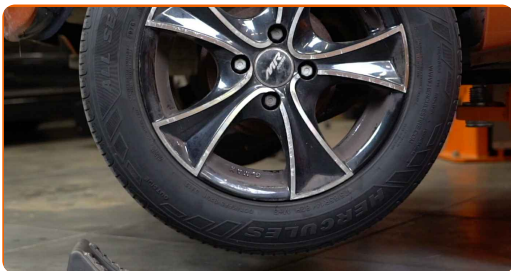
Įdėkite pleištus po ratais.

3

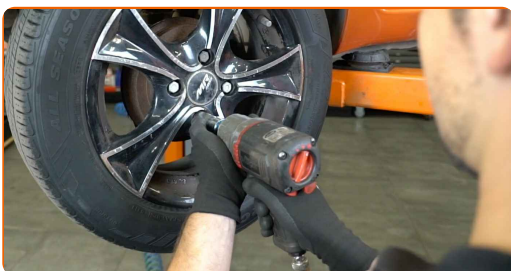
Atlaisvinkite rato tvirtinimo varžtus. Naudokite specialią galvutę ratų varžtams Nr. 17



4 Pakelkite galinę automobilio dalį ir užtvirtinkite atramomis.



5 Atsukite rato tvirtinimo varžtus.



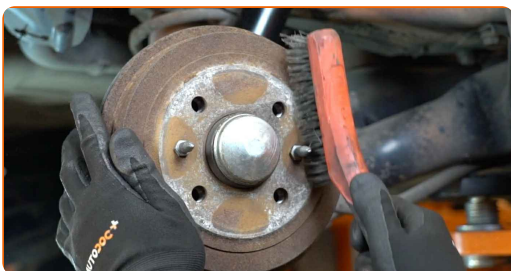
AUTODOC rekomenduoja:

- Įspėjimas! Siekiant išvengti sužeidimų, laikykite ratą, kai atsukinėjate tvirtinimo varžtus automobilyje Fiat Panda 169.

6 Nuimkite ratą.



7 Išvalykite stabdžių būgno tvirtinimus. Naudokite vielinį šepetį. Naudokite purškalą WD-40.



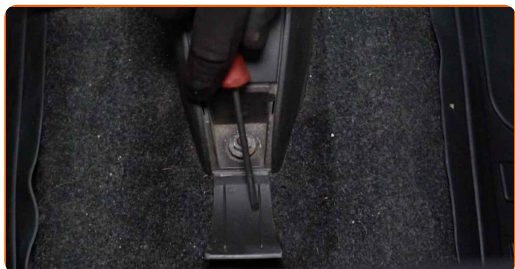
8

Atsukite stabdžių būgno tvirtinimą. Naudokite torcinę galvutę Nr. 12. Naudokite terkšlinį raktą.



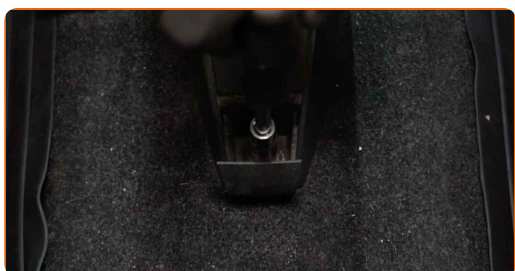
9

Nuimkite apatinės centrinės konsolės dangtelį. Naudokite plokščią atsuktuvą.



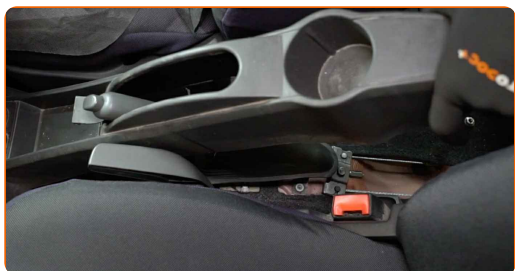
10

Atsukite apatinės centrinės konsolės dalies priekines tvirtinimo dalis. Naudokite torcinę galvutę Nr. 10. Naudokite terkšlinį raktą.



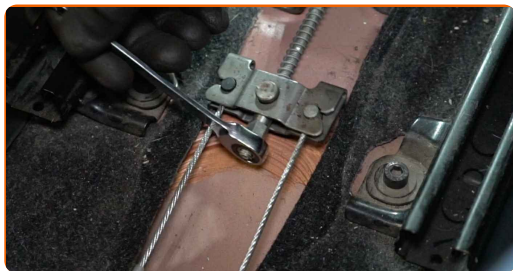
11

Nuimkite apatinę centrinę konsolę.



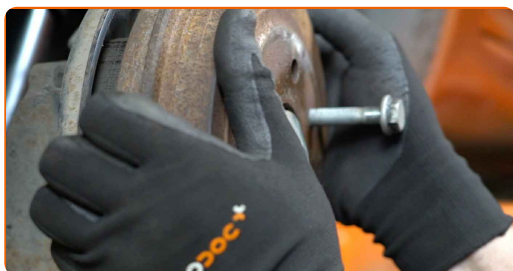
12

Atlaisvinkite stovėjimo stabdžio trosą. Naudokite kombinuotą veržliaraktį Nr. 10.



13

Nuimkite stabdžių būgną.



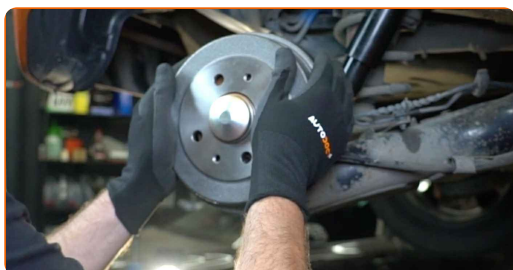
14

Išvalykite stebulę. Naudokite vielinį šepetį. Apdorokite susiliečiantį paviršių. Naudokite varinį tepalą.



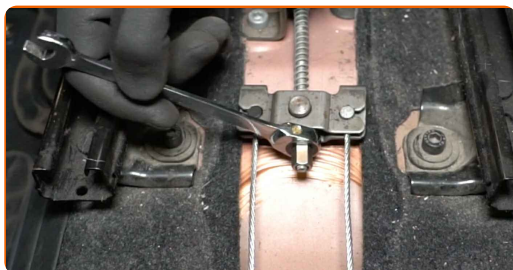
15

Sumontuokite stabdžių būgną.



16

Pakoreguokite stovėjimo stabdžio trosą įtempimą. Naudokite kombinuotą veržliaraktį Nr. 10.



17 Nuimkite stabdžių būgną.



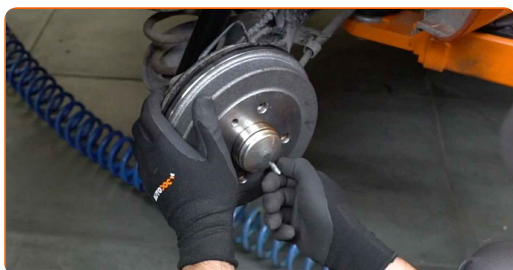
18 Patraukite stovėjimo stabdžio kaladėles prie bugno. Naudokite plokščią atsuktuvą.



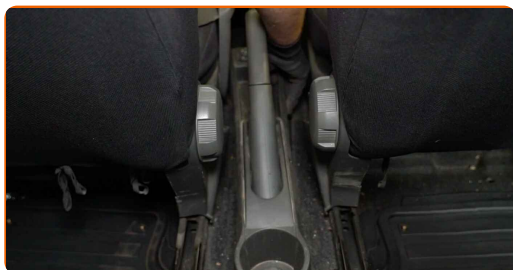
19 Sumontuokite stabdžių būgną.



20 Prisukite stabdžių būgno tvirtinimą. Naudokite torcinę galvutę Nr. 12. Naudokite terkšlinį raktą.



21 Sumontuokite apatinę centrinę konsolę atgal į vietą.



22

Prisukite apatinės centrinės konsolės dalies priekines tvirtinimo dalis. Naudokite torcinę galvutę Nr. 10. Naudokite terkšlinį raktą.



23

Sumontuokite apatinės centrinės konsolės dangtelį.

24

Priveržkite stabdžių būgno tvirtinimus. Naudokite torcinę galvutę Nr. 12. Naudokite dinamometrinių raktą. Priveržimo jėga 10 Nm.



25

Išvalykite ratlankio montavimo vietą. Naudokite vielinį šepetį.

26

Apdorokite paviršių, kur ratlankis liečiasi prie stabdžių būgno. Naudokite varinį tepalą.



27

Uždėkite ratą.



AUTODOC rekomenduoja:

- Įspėjimas! Siekiant išvengti sužeidimų, laikykite ratą, kai prisukinėjate tvirtinimo varžtus automobilyje Fiat Panda 169.

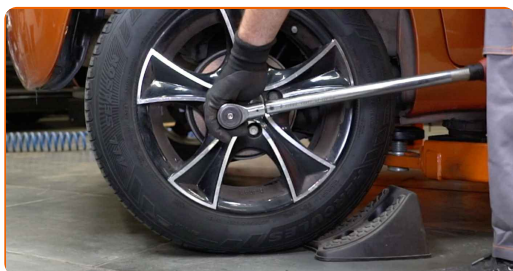
28

Priveržkite rato tvirtinimo varžtus. Naudokite specialią galvutę ratų varžtams Nr. 17



29

Nuleiskite automobilį ir, kryžmine tvarka, priveržkite ratų tvirtinimo varžtus. Naudokite specialią galvutę ratų varžtams Nr. 17 Naudokite dinamometrinių raktą. Priveržimo jėga 98 Nm.



30

Išimkite kėlimo įrenginius ir pleištus po ratais.



31

Užsukite stabdžių skysčio bakelio kamštį. Uždarykite variklio dangtį.



Keitimas: stabdžių būgnas – Fiat Panda 169. Patarimas iš AUTODOC:

- Sureguliuokite tarpą tarp stabdžių trinkelėlių ir būgno automobilyje Fiat Panda 169, 10-15 kartų paspausdami stabdžių pedalą.

GERAI PADIRBĖTA! 

ŽIŪRĖTI DAUGIAU PAMOKŲ

AUTODOC – KOKYBIŠKOS IR PRIEINAMOS AUTODALYS INTERNETU

MOBILIOJI PROGRAMĖLĖ AUTODOC: NAUDINGA IR PATOGU



The image shows two smartphones displaying the AutODOC mobile application. The phone on the left shows a search bar with the text '2-1 Pritische (901, 902) 208 CDI (82 PS, Bj ab ... 2.4 d engine)'. Below the search bar, there are 'TODAY'S OFFERS' with images of a tire and a filter, and 'CATEGORIES' with items like 'Axel Mountin Steering Whe' and 'Spark, Gl Ignit'. The phone on the right shows the AutODOC logo and various car parts. To the right of the phones, there is the AutODOC logo and three buttons: 'GET IT ON Google Play', 'Download on the App Store', and 'Download'.

PLATUS AUTODALIŲ PASIRINKIMAS JŪSŲ AUTOMOBILIUI

ĮSIGYKITE FIAT AUTODALIS

STABDŽIŲ BŪGNAS: PLATUS ASORTIMENTAS

IŠSIRINKITE AUTODALIS FIAT PANDA 169

FIAT STABDŽIŲ BŪGNAS: ĮSIGYKITE DABAR

**FIAT PANDA 169 STABDŽIŲ BŪGNAS: ĮSIGYTI GEROMIS
SĄLYGOMIS**

ⓘ PASTABA APIE ATSAKOMYBĘ:

Dokumentuose pateikiami tik patarimai ir rekomendacijos, kurios gali būti jums naudingos atliekant remonto ir keitimo darbus. Įmonė „AUTODOC“ nėra atsakinga už remonto proceso metu patirtus nuostolius, traumas ir žalą turtui dėl neteisingo pateiktos informacijos naudojimo ir interpretavimo.

„AUTODOC“ nėra atsakingi už bet kokias galimas klaidas ir netikslumus šioje instrukcijoje. Pateikiama medžiaga yra skirta informaciniams tikslams ir negali pakeisti specialistų konsultacijos.

„AUTODOC“ nėra atsakingi už netinkamą ir traumas galintį sukelti remontinės įrangos, įrankių ir transporto priemonių dalių naudojimą. „AUTODOC“ primygtinai rekomenduoja būti atsargiems ir laikytis saugumo taisyklių atliekant bet kokius remonto ar keitimo darbus. Atsiminkite: žemos kokybės transporto priemonių dalių naudojimas negarantuoja reikiamo saugumo lygio kelyje.

© Copyright 2022 – visas turinys, ypač tekstai, nuotraukos ir grafika, yra apsaugoti autorių teisių. Visos teisės, įskaitant kopijavimą, redagavimą ir vertimą, priklauso „AUTODOC GmbH“.