



Kaip pakeisti **Fiat Doblo**
Cargo vairo traukės
antgalio - keitimo
instrukcija

VAIZDO PAMOKA

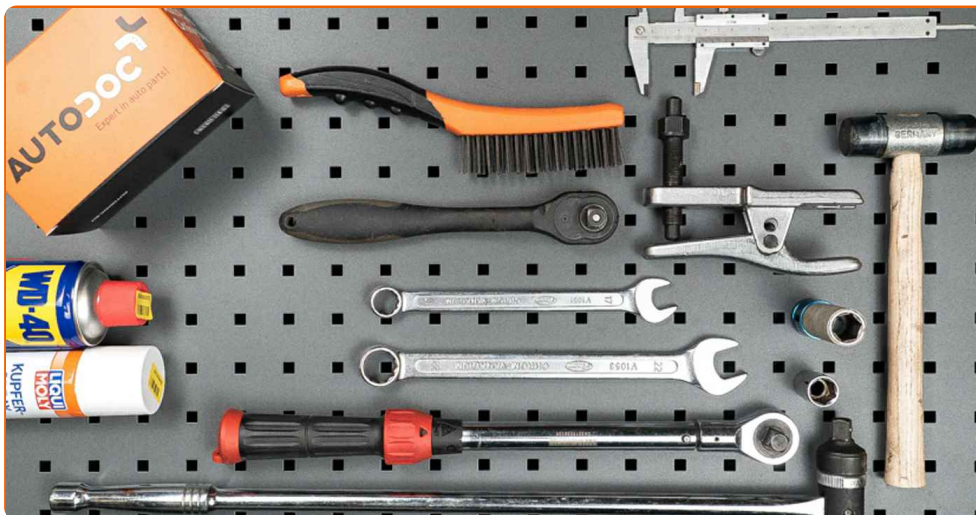
 Svarbu!

Ši keitimo veiksmų seka gali būti naudojama:

FIAT Doblo Cargo (223_) 1.3 JTD 16V Multijet, FIAT Doblo Cargo (223_) 1.9 JTD Multijet, FIAT MAREA (185) 1.4 80 12V, FIAT MAREA (185) 1.6 100 16V, FIAT MAREA (185) 1.8 115 16V, FIAT MAREA (185) 1.9 TD 75, FIAT MAREA (185) 1.9 TD 100, FIAT MAREA Weekend (185) 1.4 80 12V, FIAT MAREA Weekend (185) 1.6 100 16V, FIAT MAREA Weekend (185) 1.8 115 16V, FIAT MAREA Weekend (185) 1.9 TD 75, FIAT MAREA Weekend (185) 1.9 TD 100, FIAT MAREA (185) 1.6, FIAT MAREA (185) 1.6 16V, FIAT MULTIPLA (186) 1.6 100 16V, (+ 40)

Veiksmų seka gali šiek tiek skirtis, priklausomai nuo automobilio konstrukcijos ypatumų.

**KEITIMAS: VAIRO TRAUKĖS ANTGALIO – FIAT DOBLO
CARGO. REIKIAMŲ ĮRANKIŲ SĄRAŠAS:**



- Vielinis šepetys
- WD-40 purškalas
- Varinis tepalas
- Torcinė galvutė nr. 17
- Kombinuotas veržliaraktis Nr. 22
- Smūginė ratų galvutė Nr. 17
- Dinamometrinis raktas
- Sriegiklio laikiklis
- Šarnyrų nuėmėjas
- Slankmatis
- Rato atrama

ĮSIGYTI ĮRANKIUS

Keitimas: vairo traukės antgalio – Fiat Doblo Cargo. AUTODOC rekomenduoja:

- Pakeiskite vairo traukės antgalius poromis.
- Pakeitimo procedūra yra identiška dešiniems ir kairiems vairo traukės antgaliams.
- Montavimo proceso metu naudokite tik naujus varžtus ir veržles.
- Visus darbus atlikite su užgesintu varikliu.

KEITIMAS: VAIRO TRAUKĖS ANTGALIO – FIAT DOBLO CARGO. REKOMENDUOJAMA VEIKSMŲ SEKA:

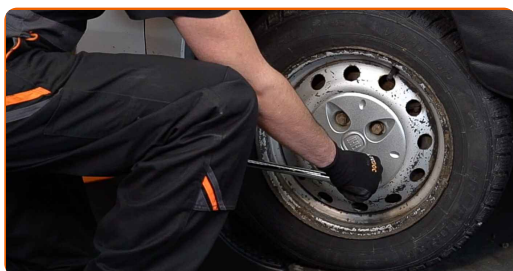
1

Įdėkite pleištus po ratais.



2

Atlaisvinkite rato tvirtinimo varžtus. Naudokite specialią galvutę ratų varžtams Nr. 17



3 Pakelkite priekinę automobilio dalį ir užtvirtinkite atramomis.

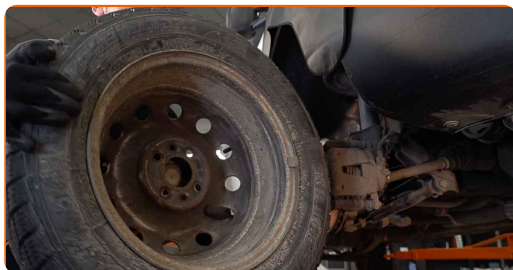


4 Atsukite rato tvirtinimo varžtus.

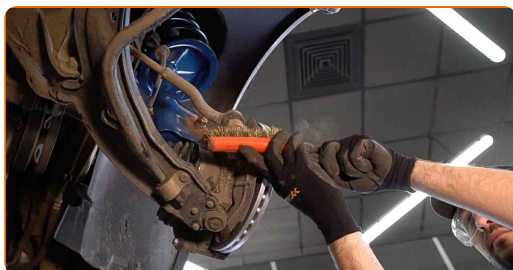
AUTODOC rekomenduoja:

- Svarbu! Laikykite ratą, kai atsukinėjate tvirtinimo varžtus automobilyje Fiat Doblo Cargo.

5 Nuimkite ratą.



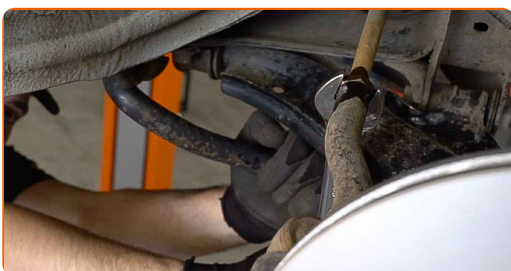
6 Nuvalykite tvirtinimo elementą, jungiantį vairo traukės antgalį prie pasukamojo kakliuko. Naudokite vielinį šepetį. Naudokite purškalą WD-40.



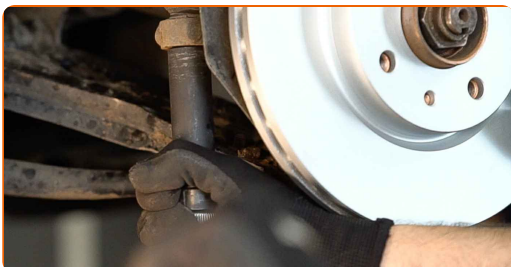
- 7** Išmatuokite ir įsiminkite laisvos vairo traukės sriegių dalies ilgį arba įsiminkite pilnų detalės apskimų skaičių demontavimo metu, kad vėliau išvengtumėte ratų suvedimo kampo pažeidimo. Naudokite slankmatį.



- 8** Atlaisvinkite antveržlę, kuri jungia vairo antgalį prie traukės. Naudokite kombinuotą veržliaraktį Nr. 22.



- 9** Atsukite veržlę, kuri tvirtina antgalį prie pasukamojo statramsčio. Naudokite torcinę galvutę Nr. 17. Naudokite sriegiklio laikiklį.

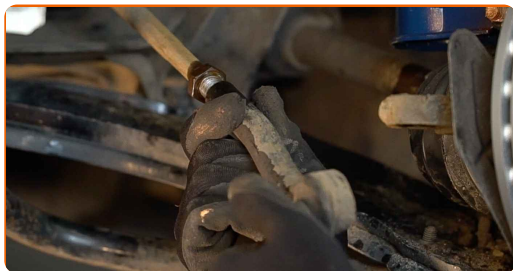


- 10** Atjunkite vairo traukės antgalį nuo pasukamojo statramsčio. Naudokite šarnyrų nuėmėją.



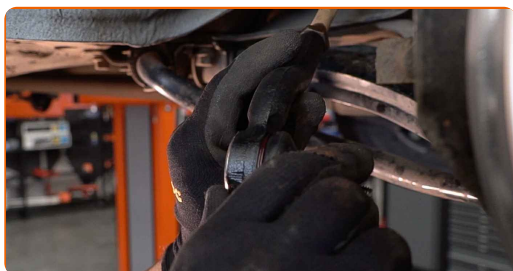
11

Išsukite antgalį iš vairo traukės.



12

Prisukite naują vairo traukės antgalį.

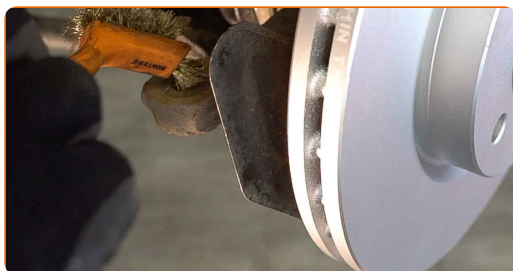


Keitimas: vairo traukės antgalio – Fiat Doblo Cargo. AUTODOC ekspertai rekomenduoja:

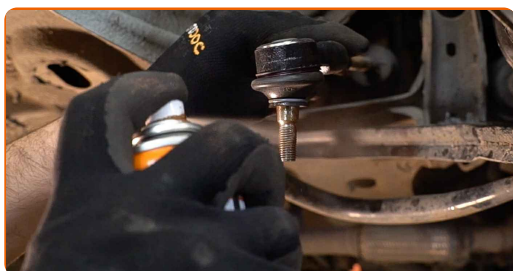
- Montuodami vairo traukės antgalį, išlaikykite reikiamą laisvos dalies ilgį arba atlikite tik būtiną pilnų detalės apsukimų skaičių.

13

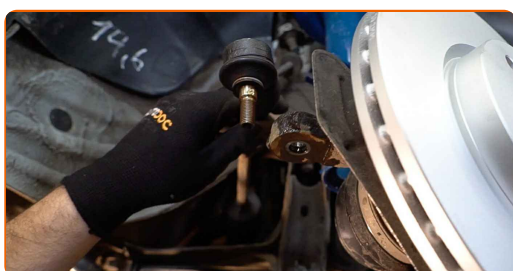
Išvalykite vairo traukės antgalio montavimo vietą. Naudokite vielinį šepetį. Naudokite purškalą WD-40.



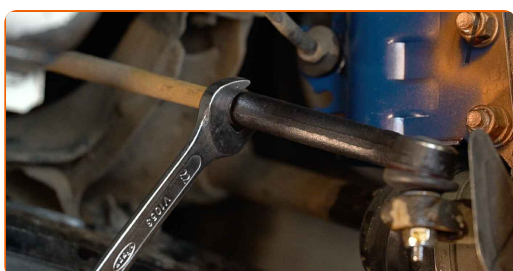
- 14** Pritvirtinkite tvirtinimo elementą, jungiantį vairo traukės antgalį prie pasukamojo kakliuko. Naudokite varinį tepalą.



- 15** Prijunkite vairo traukės antgalį prie pasukamojo statramsčio. Naudokite torcinę galvutę Nr. 17.



- 16** Prisukite veržlę ant vairo traukės antgalio. Naudokite kombinuotą veržliaraktį Nr. 22.



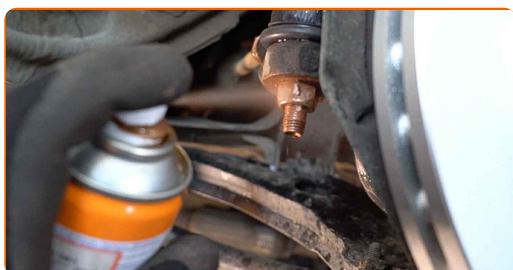
- 17** Priveržkite antgalio antveržlę. Naudokite kombinuotą veržliaraktį Nr. 22. Naudokite dinamometrinių raktą. Priveržimo jėga 85 Nm.



- 18** Priveržkite tvirtinimo veržlę, jungiančią vairo traukės antgalį prie pasukamojo kakliuko. Naudokite torcinę galvutę Nr. 17. Naudokite dinamometrinį raktą. Priveržimo jėga 49 Nm.



- 19** Pritvirtinkite tvirtinimo elementą, jungiantį vairo traukės antgalį prie pasukamojo kakliuko. Naudokite varinį tepalą.



- 20** Išvalykite ratlankio montavimo vietą. Naudokite vielinį šepetį.

- 21** Apdorokite stabdžių disko paviršių, kuris liečiasi su ratlankiu. Naudokite varinį tepalą.



- 22** Uždėkite ratą.

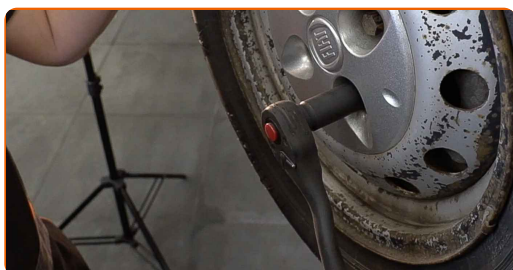


Keitimas: vairo traukės antgalio – Fiat Doblo Cargo. Patarimas iš AUTODOC:

- Norėdami išvengti sužalojimų rizikos, priverždami tvirtinimo varžtus laikykite ratą.

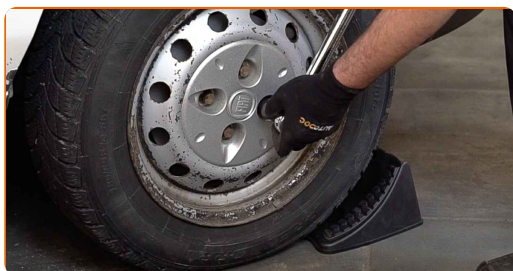
23

Priveržkite rato tvirtinimo varžtus. Naudokite specialią galvutę ratų varžtams Nr. 17



24

Nuleiskite automobilį ir, kryžmine tvarka, priveržkite ratų tvirtinimo varžtus. Naudokite dinamometrinių raktą. Priveržimo jėga 98 Nm.

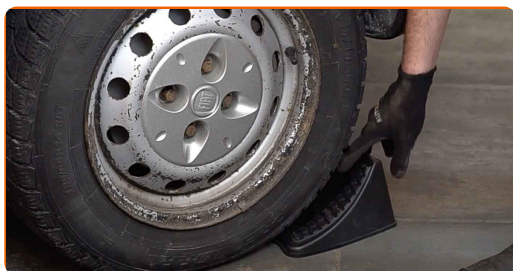


Keitimas: vairo traukės antgalio – Fiat Doblo Cargo. Profesionalai rekomenduoja:

- Patikrinkite ir esant būtinumui sureguliuokite ratų sumontavimo kampus.

25

Išimkite kėlimo įrenginius ir pleištus po ratais.



GERAI PADIRBĖTA! 

ŽIŪRĖTI DAUGIAU PAMOKŲ

AUTODOC – KOKYBIŠKOS IR PRIEINAMOS AUTODALYS INTERNETU

MOBILIOJI PROGRAMĖLĖ AUTODOC: NAUDINGA IR PATOGU



+ AUTODOC

GET IT ON
Google Play

Download on the
App Store

Download

PLATUS AUTODALIŲ PASIRINKIMAS JŪSŲ AUTOMOBILIUI

ĮSIGYKITE FIAT AUTODALIS

VAIRO TRAUKĖS ANTGALIO: PLATUS ASORTIMENTAS

IŠSIRINKITE AUTODALIS FIAT DOBLO CARGO

FIAT VAIRO TRAUKĖS ANTGALIO: ĮSIGYKITE DABAR

FIAT DOBLO CARGO VAIRO TRAUKĖS ANTGALIO: ĮSIGYTI GEROMIS SĄLYGOMIS

ⓘ PASTABA APIE ATSAKOMYBĘ:

Dokumentuose pateikiami tik patarimai ir rekomendacijos, kurios gali būti jums naudingos atliekant remonto ir keitimo darbus. Įmonė „AUTODOC“ nėra atsakinga už remonto proceso metu patirtus nuostolius, traumas ir žalą turtui dėl neteisingo pateiktos informacijos naudojimo ir interpretavimo.

„AUTODOC“ nėra atsakingi už bet kokias galimas klaidas ir netikslumus šioje instrukcijoje. Pateikiama medžiaga yra skirta informaciniams tikslams ir negali pakeisti specialistų konsultacijos.

„AUTODOC“ nėra atsakingi už netinkamą ir traumas galintį sukelti remontinės įrangos, įrankių ir transporto priemonių dalių naudojimą. „AUTODOC“ primygtinai rekomenduoja būti atsargiems ir laikytis saugumo taisyklių atliekant bet kokius remonto ar keitimo darbus. Atsiminkite: žemos kokybės transporto priemonių dalių naudojimas negarantuoja reikiamo saugumo lygio kelyje.

© Copyright 2023 – visas turinys, ypač tekstai, nuotraukos ir grafika, yra apsaugoti autorių teisių. Visos teisės, įskaitant kopijavimą, redagavimą ir vertimą, priklauso „AUTODOC SE“.