



Kaip pakeisti **HONDA
CIVIC VI Aerodeck (MB,
MC)** stabdžių trinkelė:
galas - keitimo instrukcija

PANAŠI VAIZDO PAMOKA



Šiame vaizdo įrašė rodoma panašios autodalies keitimo procedūra kitoje transporto priemonėje.

Svarbu!

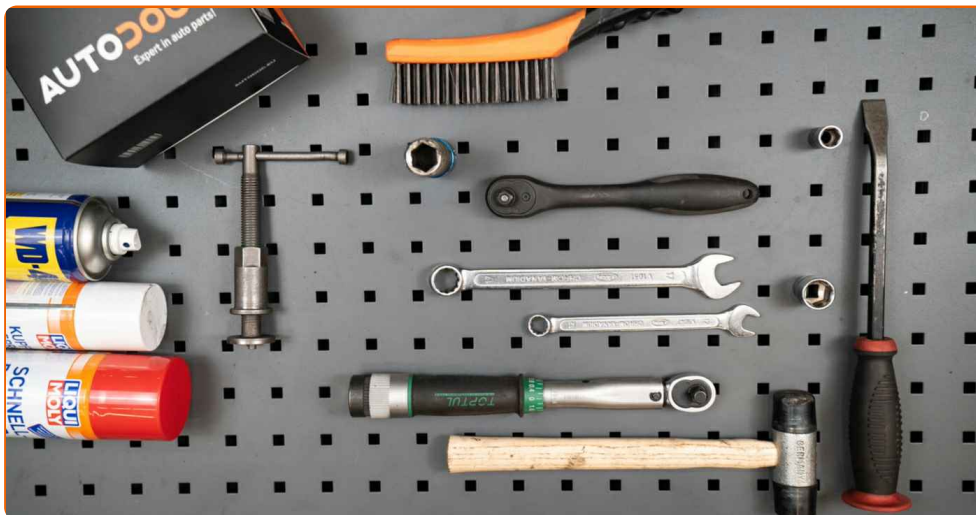
Ši keitimo veiksmų seka gali būti naudojama:

HONDA CIVIC VI Aerodeck (MB, MC) 1.4 16V, HONDA CIVIC VI Aerodeck (MB, MC) 1.5 16V, HONDA CIVIC VI Aerodeck (MB, MC) 1.6 16V, HONDA CIVIC VI Aerodeck (MB, MC) 1.8 16V

Veiksmų seka gali šiek tiek skirtis, priklausomai nuo automobilio konstrukcijos ypatumų.

Ši pamoka gali būti naudojama atliekant panašios autodalies keitimą automobilyje:
HONDA INSIGHT (ZE_) 1.3 Hybrid (ZE2)

KEITIMAS: STABDŽIŲ TRINKELIU – HONDA CIVIC VI
AERODECK (MB, MC). REIKIAMŲ ĮRANKIŲ SĄRAŠAS:



- Vielinis šepetys
- WD-40 purškalas
- Stabdžių sistemos valiklis
- Stabdžių sistemos tepalas
- Varinis tepalas
- Kombinuotas veržliaraktis Nr. 12
- Kombinuotas veržliaraktis Nr. 17
- Torcinė galvutė nr. 12
- Torcinė galvutė nr. 17
- Smūginė ratų galvutė Nr. 19
- Įrenginys suporto stabdžių cilindro įspaudimui
- Reketinis raktas
- Dinamometrinis raktas
- Guminis plaktukas
- Laužtuvas
- Rato atrama

Įsigyti įrankius

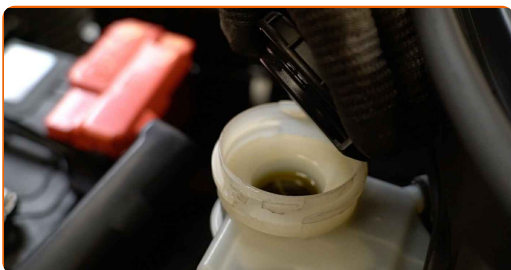
Keitimas: stabdžių trinkelio – HONDA CIVIC VI Aerodeck (MB, MC). AUTODOC rekomenduoja:

- Stabdžių kaladėles keiskite komplektu kiekvienoje ašyje. Tai užtikrins efektyvų stabdymą.
- Veiksmų seka keičiant visas vienos ašies stabdžių kaladėles yra identiškas.
- Visus darbus atlikite su užgesintu varikliu.

KEITIMAS: STABDŽIŲ TRINKELIU – HONDA CIVIC VI AERODECK (MB, MC). REKOMENDUOJAMA VEIKSMŲ SEKA:

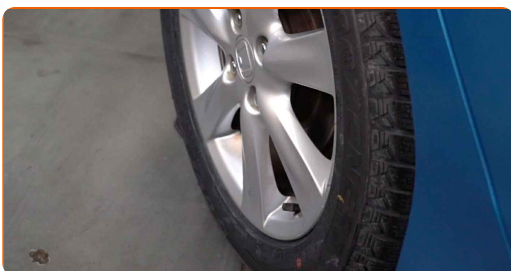
1

Atidarykite variklio dangtį. Atsukite stabdžių skysčio bakelio dangtelį.



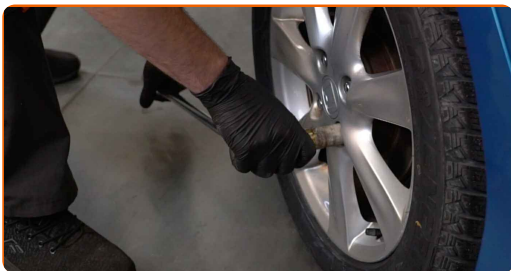
2

Įdėkite pleištus po ratais.



3

Atlaisvinkite rato tvirtinimo varžtus. Naudokite specialią galvutę ratų varžtams Nr. 19



4

Pakelkite galinę automobilio dalį ir užtvirtinkite atramomis.

5

Atsukite rato tvirtinimo varžtus.

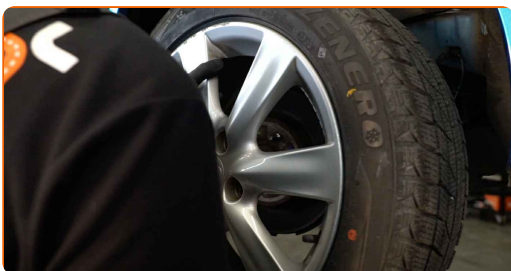


AUTODOC rekomenduoja:

- Svarbu! Laikykite ratą, kai atsukinėjate tvirtinimo varžtus automobilyje HONDA CIVIC VI Aerodeck (MB, MC).

6

Nuimkite ratą.



7

Išvalykite stabdžių suporto tvirtinimus. Naudokite vielinį šepetį. Naudokite purškalą WD-40.



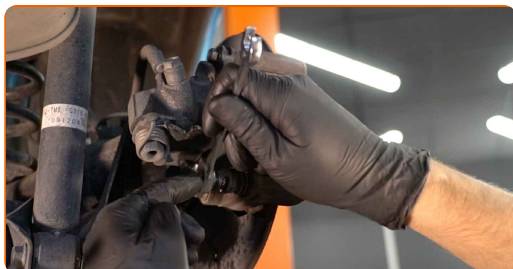
8

Atjunkite stovėjimo stabdžių trosą nuo laikiklio ant stabdžių suporto. Naudokite torcinę galvutę Nr. 17. Naudokite terkšlinį raktą. Naudokite laužtuvą.



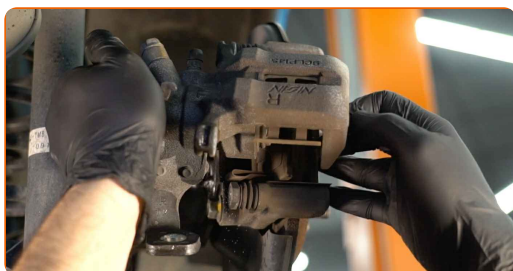
9

Atsukite stabdžių apkabos tvirtinimą. Naudokite kombinuotą veržliaraktį Nr. 12. Naudokite kombinuotą veržliaraktį Nr. 17.



10

Nuimkite stabdžių suportą.



Keitimas: stabdžių trinkelio – HONDA CIVIC VI Aerodeck (MB, MC).
Profesionalai rekomenduoja:

- Vielos gabalu pririškite suportą prie pakabos arba kėbulo, neatjungdami stabdžių žarnelės, kad sistemos sandarumas nebūtų pažeistas.
- Stebėkite, kad stabdžių apkaba/suportas nekabėtų ant stabdžių žarnelės.
- Nespauskite stabdžių pedalo po stabdžių suporto nuėmimo. Tai sukels stūmoklio išskritimą iš stabdžių cilindro, stabdžių skysčio ištekėjimą ir sistemos sandarumo praradimą.
- Patikrinkite stabdžių suporto apkabos, apsauginių gaubtų ir kreipiančiųjų būklę. Išvalykite juos. Jeigu reikia pakeiskite.

11

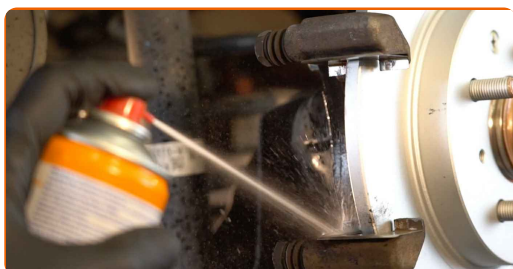
Nuimkite stabdžių kaladėles.



Keitimas: stabdžių trinkelio – HONDA CIVIC VI Aerodeck (MB, MC). AUTODOC ekspertai rekomenduoja:

- Išmatuokite stabdžių disko storį. Pasiekus nusidėvėjimą ribą, detalę būtina pakeisti.

- 12** Išvalykite stabdžių apkabos kabę nuo dulkių ir purvo. Naudokite vielinį šepetį. Naudokite stabdžių sistemos valiklį.



AUTODOC rekomenduoja:

- Keitimas: stabdžių trinkelio – HONDA CIVIC VI Aerodeck (MB, MC). Panaudoję purškala, palaukite kelias minutes.

- 13** Priveržkite stabdžių trinkeles toje vietoje, kur jų paviršius liečiasi su stabdžių apkabos laikikliu. Naudokite sintetinį tepalą stabdžių sistemai.



Keitimas: stabdžių trinkelio – HONDA CIVIC VI Aerodeck (MB, MC). Patarimas:

- Prieš montuodami kaladėles įsitikinkite, kad disko paviršius yra švarus.

14

Uždėkite naujas stabdžių kaladėles.



Keitimas: stabdžių trinkelio – HONDA CIVIC VI Aerodeck (MB, MC). AUTODOC ekspertai rekomenduoja:

- Įsitikinkite, kad kaladėlės pritvirtintos į diską pusę.

15

Apdorokite stabdžių suporto stūmoklį. Naudokite stabdžių sistemos valiklį.

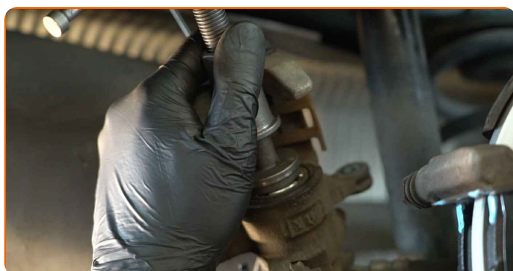


AUTODOC rekomenduoja:

- Po užpurškimo palaukite kelias minutes.

16

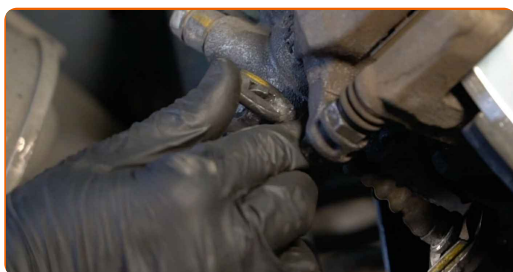
Įspauskite stabdžių suporto stūmoklį. Naudokite įrenginį stabdžių suporto cilindrų įspaudimui.



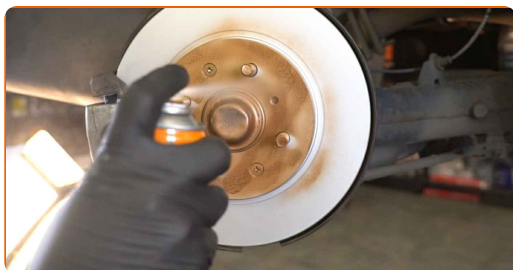
- 17** Sumontuokite stabdžių suportą ir pritvirtinkite jį. Naudokite kombinuotą veržliaraktį Nr. 12. Naudokite kombinuotą veržliaraktį Nr. 17. Naudokite torcinę galvutę Nr. 12. Naudokite dinamometrinių raktą. Priveržimo jėga 23 Nm.



- 18** Įdėkite stovėjimo stabdžio trosą į stabdžių suportą laikiklį. Naudokite guminį plaktuką. Naudokite torcinę galvutę Nr. 17. Naudokite terkšlinį raktą.



- 19** Apdorokite stabdžių disko paviršių, kuris liečiasi su ratlankiu. Naudokite varinį tepalą.



- 20** Išvalykite stabdžių disko paviršių. Naudokite stabdžių sistemos valiklį.

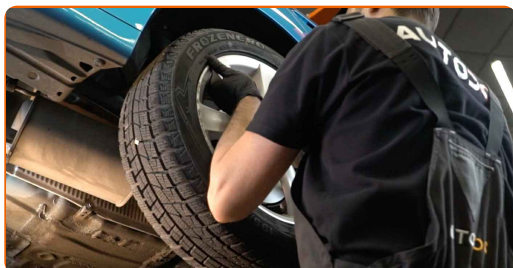


AUTODOC rekomenduoja:

- Keitimas: stabdžių trinkelio – HONDA CIVIC VI Aerodeck (MB, MC). Panaudoję purškala, palaukite kelias minutes.

21

Uždėkite ratą.



Keitimas: stabdžių trinkelio – HONDA CIVIC VI Aerodeck (MB, MC). Patarimas iš AUTODOC ekspertų:

- Norėdami išvengti sužalojimų rizikos, priverždami tvirtinimo varžtus laikykite ratą.

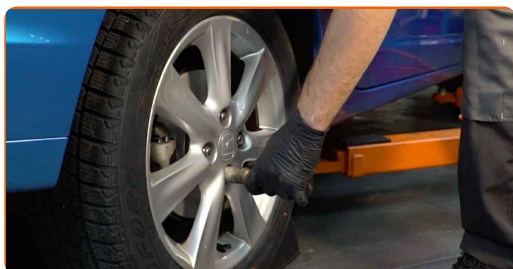
22

Priveržkite rato tvirtinimo varžtus. Naudokite specialią galvutę ratų varžtams Nr. 19



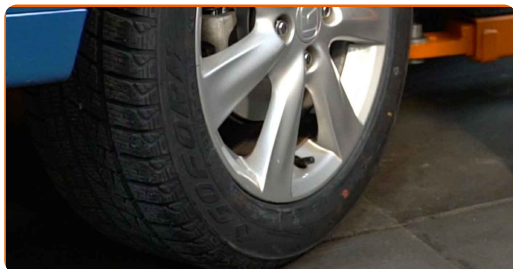
23

Nuleiskite automobilį ir, kryžmine tvarka, priveržkite ratų tvirtinimo varžtus. Naudokite specialią galvutę ratų varžtams Nr. 19 Naudokite dinamometrinių raktą. Priveržimo jėga 108 Nm.



24

Išimkite kėlimo įrenginius ir pleištus po ratais.



AUTODOC rekomenduoja:

- Svarbu! Keitimas: stabdžių trinkelio – HONDA CIVIC VI Aerodeck (MB, MC). Patikrinkite stabdžių skysčio lygį rezervuare ir papildykite, jeigu to reikia.

25

Užsukite stabdžių skysčio bakelio kamštį.



AUTODOC rekomenduoja:

- HONDA CIVIC VI Aerodeck (MB, MC) - neužvesdami variklio, kelis kartus nuspauskite stabdžio pedalą, kol jis taps kietas.

26

Uždarykite variklio dangtį.

Keitimas: stabdžių trinkelėmis – HONDA CIVIC VI Aerodeck (MB, MC). AUTODOC rekomenduoja:

- Pirmus 150-200 km po stabdžių kaladėlių keitimo, greitį mažinkite atsargiai. Venkite nereikalingo ir staigaus stabdymo iki pilno automobilio sustojimo.

GERAI PADIRBĖTA! 

ŽIŪRĖTI DAUGIAU PAMOKŲ

AUTODOC – KOKYBIŠKOS IR PRIEINAMOS AUTODALYS INTERNETU

MOBILIOJI PROGRAMĖLĖ AUTODOC: NAUDINGA IR PATOGU



+ AUTODOC

GET IT ON
Google Play

Download on the
App Store

Download

PLATUS AUTODALIŲ PASIRINKIMAS JŪSŲ AUTOMOBILIUI

STABDŽIŲ TRINKELIU: PLATUS ASORTIMENTAS

i PASTABA APIE ATSAKOMYBĘ:

Dokumentuose pateikiami tik patarimai ir rekomendacijos, kurios gali būti jums naudingos atliekant remonto ir keitimo darbus. Įmonė „AUTODOC“ nėra atsakinga už remonto proceso metu patirtus nuostolius, traumas ir žalą turtui dėl neteisingo pateiktos informacijos naudojimo ir interpretavimo.

„AUTODOC“ nėra atsakingi už bet kokias galimas klaidas ir netikslumus šioje instrukcijoje. Pateikiama medžiaga yra skirta informaciniams tikslams ir negali pakeisti specialistų konsultacijos.

„AUTODOC“ nėra atsakingi už netinkamą ir traumas galintį sukelti remontinės įrangos, įrankių ir transporto priemonių dalių naudojimą. „AUTODOC“ primygtinai rekomenduoja būti atsargiems ir laikytis saugumo taisyklių atliekant bet kokius remonto ar keitimo darbus. Atsiminkite: žemos kokybės transporto priemonių dalių naudojimas negarantuoja reikiamo saugumo lygio kelyje.

© Copyright 2023 – visas turinys, ypač tekstai, nuotraukos ir grafika, yra apsaugoti autorių teisių. Visos teisės, įskaitant kopijavimą, redagavimą ir vertimą, priklauso „AUTODOC SE“.