



Šiame vaizdo įrašė rodama panašios autodailės keitimo procedūra kitoje transporto priemonėje.

Svarbu!

Ši keitimo veiksmų seka gali būti naudojama:
FORD TRANSIT TOURNEO 2.2 TDCI, FORD TRANSIT TOURNEO 2.2

Veiksmų seka gali šiek tiek skirtis, priklausomai nuo automobilio konstrukcijos ypatumų.

Ši pamoka gali būti naudojama atliekant panašios autodailės keitimą automobilyje: FORD TRANSIT komercinis 2.2 TDCI

club.autodoc.lt

1-13

Keitimas: langų pakelejų - FORD Transit Mk6 Tourneo. Reikalingi įrankiai:



- Purškalo elektros kontaktams
- Dažymo juostos
- Dinamometrinio rakto
- 8 mm galvutės
- 10 mm galvutės
- Reketinio rakto
- Gręžtuvo
- Grąžtų komplekto
- Kniediklio
- Kniedžių
- Kryžminio atsuktuvo
- Ilgųjų replių
- Plastikines apdailos nuėmimo įrankio

[Isigyti įrankius](http://club.autodoc.lt)

club.autodoc.lt

2-13

Keitimas: langų pakelejų - FORD Transit Mk6 Tourneo. AUTODOC ekspertai rekomenduoja:

- Visus darbus reikėtų atlikti su išjungtu uždegimu.

Keitimas: langų pakelejų - FORD Transit Mk6 Tourneo. Laikykitės tokios veiksmų sekos:

1

Atidarykite automobilio duris.



2
Atsukite durų panelės tvirtinimus. Naudokite kryžminį atsuktuvą.



3
Nuimkite durų rankenos apdalios dangtelį.



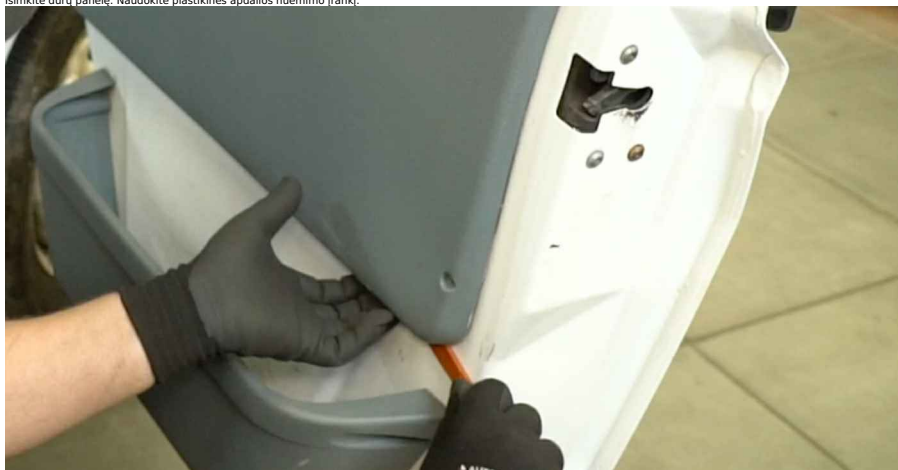
club.autodoc.lt

3-13

4
Išimkite tvirtinimo varžtus.



5
Išimkite durų panelę. Naudokite plastikinės apdalios nuėmimo įrankį.



Keitimasis langų pakeleju – FORD Transit Mk6 Tourneo. Patarimas:

- Nenaudokite papildomos jėgos, kai išimate detalę. Priešingu atveju galite ją pažeisti.

6
Atjunkite jungtį nuo elektrinio stiklo pakelejo perjungiklio.



club.autodoc.lt

4-13

7

Atsukite garsiakalbio tvirtinimo detales. Naudokite kryžminį atsuktuvą.



8 Išimkite tvirtinimo varžtus.



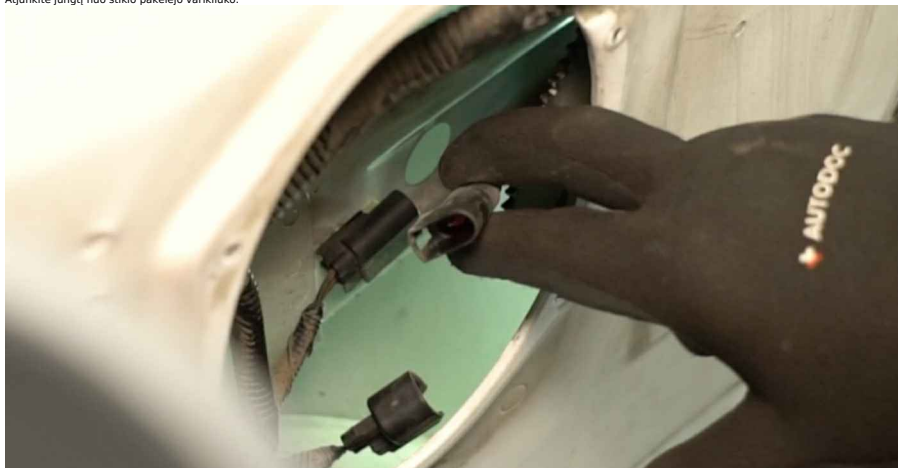
9 Išimkite garsiakalbį.



10 Atjunkite jungtį nuo garsiakalbio.

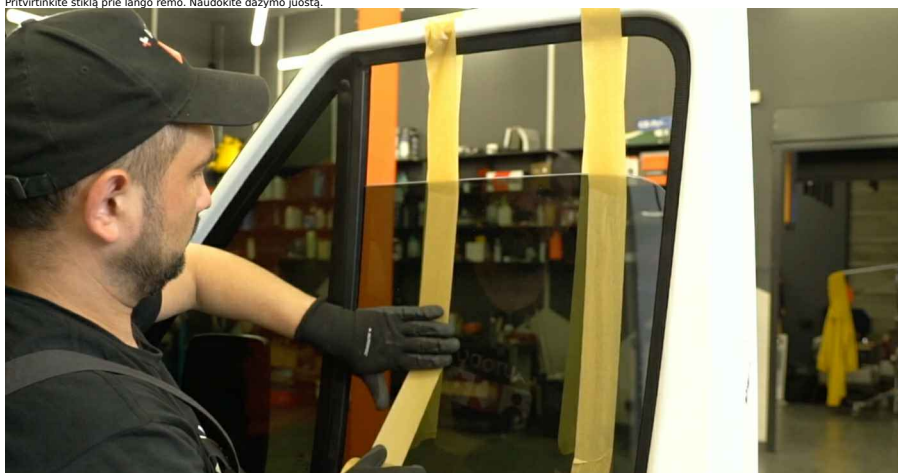


11
Atjunkite jungtį nuo stiklo pakėlejo varikliuko.



club.autodoc.lt
5-13

12
Pritvirtinkite stiklą prie lango rėmo. Naudokite dažymo juosta.



Dėmesio!
• Pakeldami ir pritvirtindami stiklą, laikykite jį, kad nesugadintumėte ir nesusižeistumėte.

13
Išgręžkite kniedes, jungiančias stiklą su lango pakėlejo mechanizmu. Naudokite gręžtuvą. Naudokite grąžtų komplektą.



14
Išgręžkite kniedes, jungiančias lango pakėlejo mechanizmą su durimis. Naudokite gręžtuvą. Naudokite grąžtų komplektą.



club.autodoc.lt

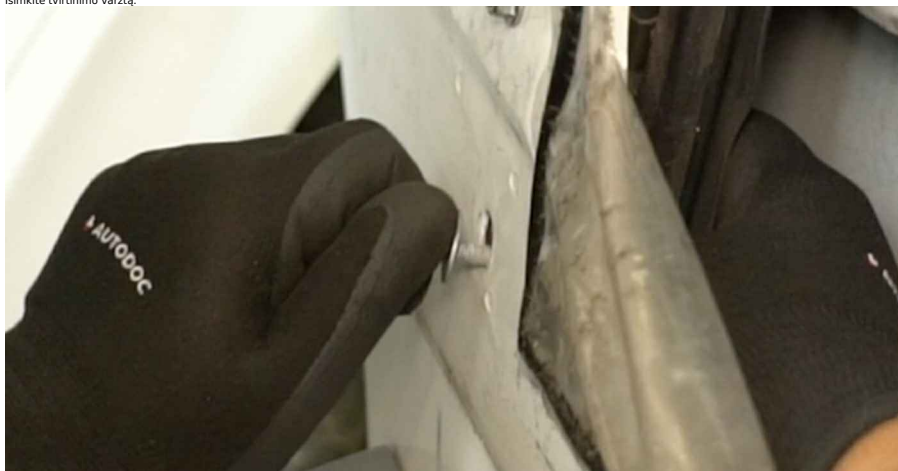
6-13

15
Atsukite lango kreipiamojo bėgio tvirtinimo detales. Naudokite 8 mm galvutę. Naudokite reketinį raktą.



16

Išimkite tvirtinimo varžtą.



17

Atsukite lango pakėlejo mechanizmo tvirtinimo detales. Naudokite 10 mm galvutę. Naudokite reketinį raktą.



18

Nulminkite tvirtinimo varžtus.



19
Nuimkite langų pakėlejo mechanizmą.

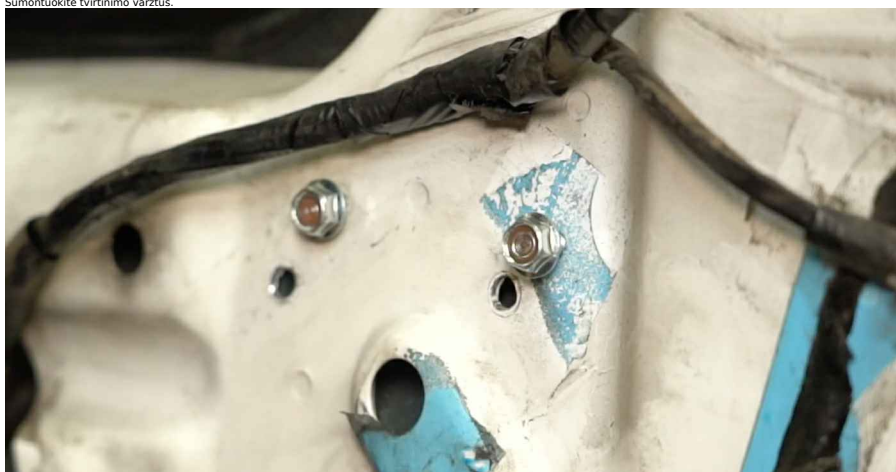


club.autodoc.lt
7-13

20
Sumontuokite naują langų pakėlejo mechanizmą.



21
Sumontuokite tvirtinimo varžtus.



22
Priveržkite langų pakėlejo mechanizmo tvirtinimo detales. Naudokite 10 mm galvutę. Naudokite dinamometrinį raktą. Priveržimo momentas: 8 N·m.



23
Prijunkite jungtį prie stiklo pakėlejo variklio.



24
Sumontuokite lango kreipiamojo bėgio tvirtinimo varžtą.



club.autodoc.lt

8-13

25
Užveržkite lango kreipiamojo bėgio tvirtinimo detalę. Naudokite 8 mm galvutę. Naudokite dinamometrinį raktą. Priveržimo momentas: 6 N·m.



26
Sumontuokite kniedes, jungiančias stiklą su lango pakėlejo mechanizmu. Naudokite kniedikį. Naudokite kniedes.



27
Nuimkite dažymo juosta.



28
Prijunkite jungtį prie elektrinio stiklo pakelėjo jungiklio.



29
Junkite uždegimą.



club.autodoc.lt
9-13
30
Patikrinkite, ar pakelėjas veikia tinkamai.



club.autodoc.lt
10-13

35
Prijunkite jungtį prie garsiakalbio.



36
Sumontuokite garsiakalbį.



37
Sumontuokite ir prisukite garsiakalbio tvirtinimo varžtus. Naudokite kryžminį atsuktuvą.



38
Prijunkite jungtį prie elektrinio stiklo pakelėjo jungiklio.



39
Sumontuokite durų panelę atgal į vietą.



club.autodoc.lt
11-13

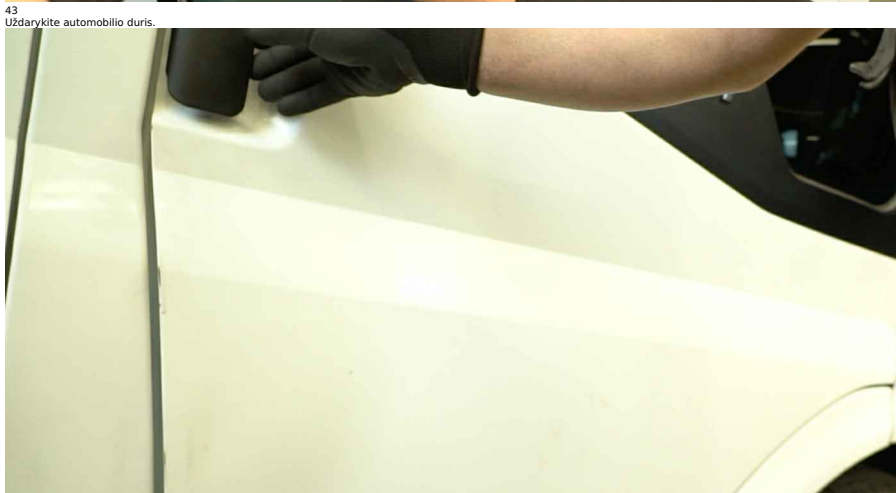
40
Pritvirtinkite durų rankenos apdailos dangtelį.



41
Sumontuokite tvirtinimo varžtus.



42
Priveržkite durų panelės tvirtinimus. Naudokite kryžminį atsuktuvą.



Gerai padirbėta!
[Žiūrėti daugiau pamokų](http://club.autodoc.lt)
club.autodoc.lt
12-13

^o AUTODOC — kokybiškos ir prieinamos autodalyos internetu
[Mobiliąjį programėlę AUTODOC naudinga ir patogiai](http://club.autodoc.lt)

+ AUTODOC

GET IT ON
Google Play

Download on the
App Store

Download

[Platus autodalių pasirinkimas jūsų automobiliui](http://club.autodoc.lt)
[Langų pakeičių: platus asortimentas](http://club.autodoc.lt)
Pastaba apie atsakomybę:

Dokumentuose pateikiami tik patarimai ir rekomendacijos, kurios gali būti jums naudingos atliekant remonto ir keitimo darbus. Įmonė „AUTODOC“ nėra atsakinga už remonto proceso metu patirtus nuostolius, traumas ir žalą turtui dėl neteisingo pateiktos informacijos naudojimo ir interpretavimo.

„AUTODOC“ nėra atsakingi už bet kokias galimas klaidas ir netikslumus šioje instrukcijoje. Pateikiama medžiaga yra skirta informaciniams tikslams ir negali pakeisti specialistų konsultacijos.

„AUTODOC“ nėra atsakingi už netinkamą ir traumas galintį sukelti remontinės įrangos, įrankių ir transporto priemonių dalių naudojimą. „AUTODOC“ primygtinai rekomenduoja būti atsargiems ir laikytis saugumo taisyklių atliekant bet kokius remonto ar keitimo darbus. Atsiminkite: žemos kokybės transporto priemonių dalių naudojimas negarantuoja reikiamo saugumo lygio kelyje.

© Copyright 2024 - visas turinys, ypač tekstai, nuotraukos ir grafika, yra apsaugoti autoriinių teisių. Visos teisės, įskaitant kopijavimą, redagavimą ir vertimą, priklauso „AUTODOC SE“.

club.autodoc.lt
13-13