

 **AUTODOC CLUB**

Kaip pakeisti **FORD**  
**Transit Mk6 Platform /**  
**Chassis (V347, V348)**  
lango pakelejo jungikli -  
keitimo instrukcija

## PANAŠI VAIZDO PAMOKA



Šiame vaizdo įrašė rodoma panašios autodalies keitimo procedūra kitoje transporto priemonėje.

### Svarbu!

Ši keitimo veiksmų seka gali būti naudojama:

FORD TRANSIT plokščiadugnis / važiuoklė 2.3 16V RWD, FORD TRANSIT plokščiadugnis / važiuoklė 2.2 TDCi, FORD TRANSIT plokščiadugnis / važiuoklė 2.4 TDCi RWD, FORD TRANSIT plokščiadugnis / važiuoklė 3.2 TDCi RWD, FORD TRANSIT plokščiadugnis / važiuoklė 2.4 TDCi 4x4

Veiksmų seka gali šiek tiek skirtis, priklausomai nuo automobilio konstrukcijos ypatumų.

Ši pamoka gali būti naudojama atliekant panašios autodalies keitimą automobilyje:  
FORD TRANSIT komercinis 2.2 TDCi

KEITIMAS: LANGO PAKELĖJO JUNGIKLĮ – FORD  
TRANSIT MK6 PLATFORM / CHASSIS (V347, V348).  
REIKIAMI ĮRANKIAI:



- Purškalo elektros kontaktams
- Dažymo juostos
- Dinamometrinio rakto
- 8 mm galvutės
- 10 mm galvutės
- Reketinio rakto
- Grežtuvo
- Grąžtų komplekto
- Kniediklio
- Kniedžių
- Kryžminio atsuktuvo
- Ilgųjų replių
- Plastikinės apdailos nuėmimo įrankio

**Įsigyti įrankius**

Keitimas: lango pakelėjo jungiklį – FORD Transit Mk6 Platform / Chassis (V347, V348). AUTODOC ekspertai rekomenduoja:

- Visus darbus reikėtų atlikti su išjungtu uždegimu.

## KEITIMAS: LANGO PAKELĖJO JUNGIKLĮ – FORD TRANSIT MK6 PLATFORM / CHASSIS (V347, V348). ATLIKITE TOKIUS ŽINGSNIUS:

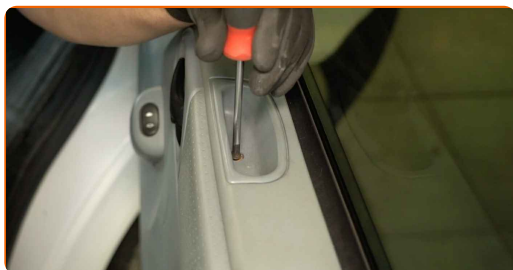
1

Atidarykite automobilio duris.



2

Atsukite durų panelės tvirtinimus. Naudokite kryžminį atsuktuvą.



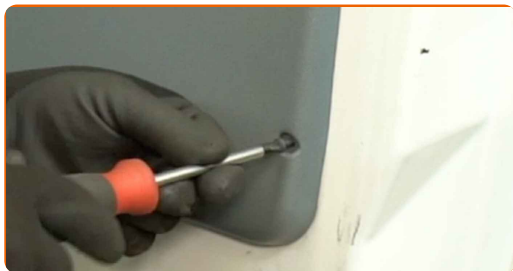
3

Nuimkite durų rankenos apdailos dangtelį.



4

Išimkite tvirtinimo varžtus.



5

Išimkite durų panelę. Naudokite plastikinės apdailos nuėmimo įrankį.



Keitimas: lango pakelėjo jungiklį – FORD Transit Mk6 Platform / Chassis (V347, V348). AUTODOC rekomenduoja:

- Nenaudokite papildomos jėgos, kai išimate detalę. Priešingu atveju galite ją pažeisti.

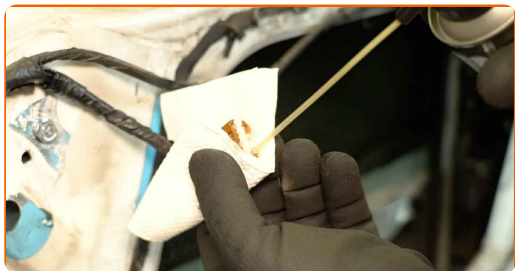
6

Atjunkite jungtį nuo elektrinio stiklo pakelėjo perjungiklio.



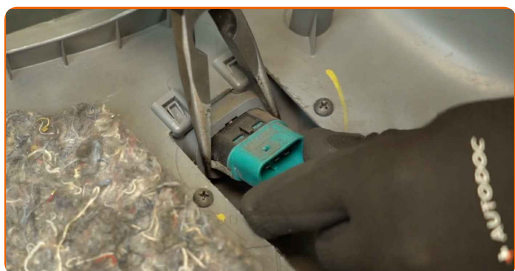
7

Apdorokite elektrinio stiklo pakelėjo jungiklio jungtį. Naudokite purškalą elektros kontaktams.



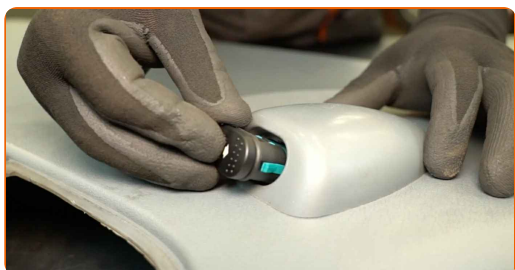
8

Nuo durų panelės nuimkite senąjį elektrinio stiklo pakelėjo jungiklį. Naudokite ilgąsias replės.



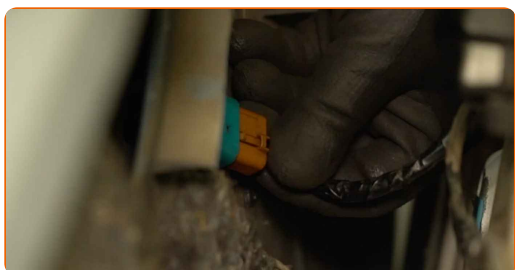
9

Sumontuokite naują elektrinį stiklo pakelėjo perjungiklį ant durų panelės.



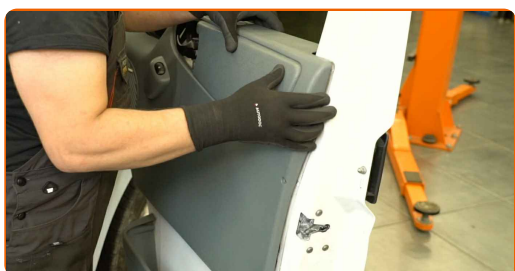
10

Prijunkite jungtį prie elektrinio stiklo pakelėjo jungiklio.

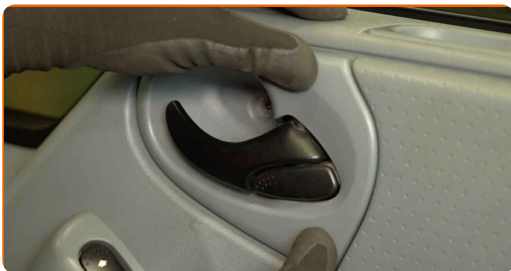


11

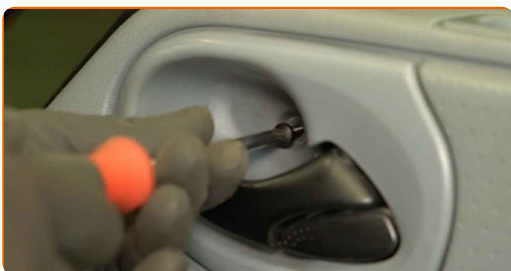
Sumontuokite durų panelę atgal į vietą.



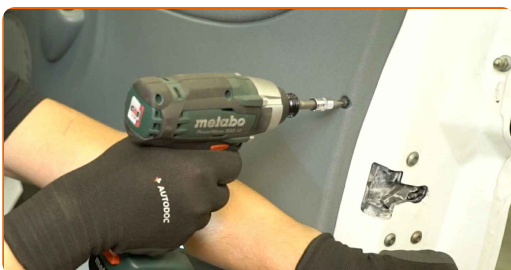
**12** Pritvirtinkite durų rankenos apdailos dangtelį.



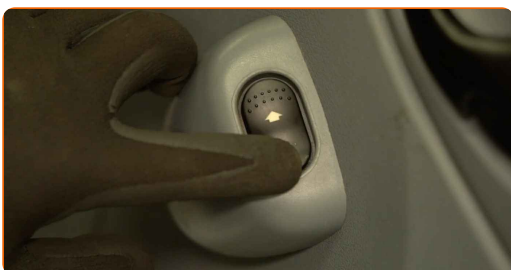
**13** Sumontuokite tvirtinimo varžtus.



**14** Priveržkite durų panelės tvirtinimus. Naudokite kryžminį atsuktuvą.



**15** Patikrinkite, ar naujasis komponentas veikia.



16

Uždarykite automobilio duris.



**GERAI PADIRBĖTA!** 

**ŽIŪRĖTI DAUGIAU PAMOKŲ**



# AUTODOC – KOKYBIŠKOS IR PRIEINAMOS AUTODALYS INTERNETU

MOBILIOJI PROGRAMĖLĖ AUTODOC: NAUJINGA IR PATOGU



**AUTODOC**

GET IT ON  
**Google Play**

Download on the  
**App Store**

**Download**

**PLATUS AUTODALIŲ PASIRINKIMAS JŪSŲ AUTOMOBILIUI**

**LANGO PAKELĖJO JUNGIKLĪ: PLATUS ASORTIMENTAS**

## **ⓘ PASTABA APIE ATSAKOMYBĘ:**

Dokumentuose pateikiami tik patarimai ir rekomendacijos, kurios gali būti jums naudingos atliekant remonto ir keitimo darbus. Įmonė „AUTODOC“ nėra atsakinga už remonto proceso metu patirtus nuostolius, traumas ir žalą turtui dėl neteisingo pateiktos informacijos naudojimo ir interpretavimo.

„AUTODOC“ nėra atsakingi už bet kokias galimas klaidas ir netikslumus šioje instrukcijoje. Pateikiama medžiaga yra skirta informaciniams tikslams ir negali pakeisti specialistų konsultacijos.

„AUTODOC“ nėra atsakingi už netinkamą ir traumas galintį sukelti remontinės įrangos, įrankių ir transporto priemonių dalių naudojimą. „AUTODOC“ primygtinai rekomenduoja būti atsargiems ir laikytis saugumo taisyklių atliekant bet kokius remonto ar keitimo darbus. Atsiminkite: žemos kokybės transporto priemonių dalių naudojimas negarantuoja reikiamo saugumo lygio kelyje.

© Copyright 2024 – visas turinys, ypač tekstai, nuotraukos ir grafika, yra apsaugoti autorių teisių. Visos teisės, įskaitant kopijavimą, redagavimą ir vertimą, priklauso „AUTODOC SE“.