

 **AUTODOC CLUB**

Kaip pakeisti **FORD**  
**Transit Mk6 Platform /**  
**Chassis (V347, V348)**  
galinį žibintą - keitimo  
vadovas

## PANAŠI VAIZDO PAMOKA



Šiame vaizdo įrašė rodoma panašios autodalies keitimo procedūra kitoje transporto priemonėje.

### Svarbu!

Ši keitimo veiksmų seka gali būti naudojama:

FORD TRANSIT plokščiadugnis / važiuoklė 2.3 16V RWD, FORD TRANSIT plokščiadugnis / važiuoklė 2.2 TDCi, FORD TRANSIT plokščiadugnis / važiuoklė 2.4 TDCi RWD, FORD TRANSIT plokščiadugnis / važiuoklė 3.2 TDCi RWD, FORD TRANSIT plokščiadugnis / važiuoklė 2.4 TDCi 4x4

Veiksmų seka gali šiek tiek skirtis, priklausomai nuo automobilio konstrukcijos ypatumų.

Ši pamoka gali būti naudojama atliekant panašios autodalies keitimą automobilyje:  
FORD TRANSIT komercinis 2.2 TDCi

KEITIMAS: GALINIAI ŽIBINTAI – FORD TRANSIT MK6  
PLATFORM / CHASSIS (V347, V348). REIKALINGI  
ĮRANKIAI:



- Purškalo elektros kontaktams

[Įsigyti įrankius](#)

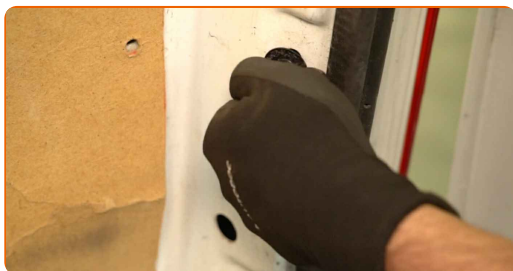
Keitimas: galiniai žibintai – FORD Transit Mk6 Platform / Chassis (V347, V348). Patarimas iš AUTODOC ekspertų:

- Visus darbus reikėtų atlikti su išjungtu uždegimu.

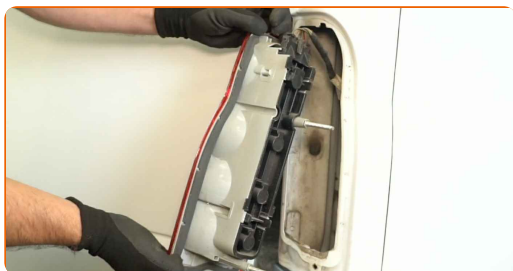
## KEITIMO ŽINGSNIUS ATLIKITE TOKIA EILĖS TVARKA:

**1** Atidarykite galines duris.

**2** Atsukite tvirtinimus, jungiančius galinį žibintą prie automobilio kėbulo.



**3** Išimkite galinį žibintą.

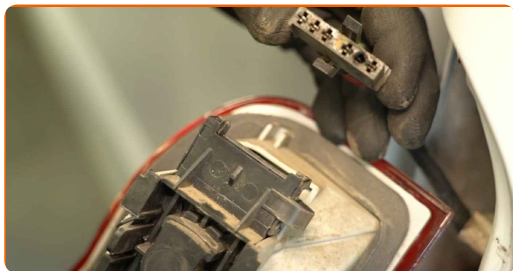


### Svarbu!

- Nenaudokite papildomos jėgos, kai išimate detalę. Priešingu atveju galite ją pažeisti.

4

Atjunkite galinio žibinto jungtį.



5

Išimkite lempučių laikiklį kartu su lemputėmis.



### Dėmesio!

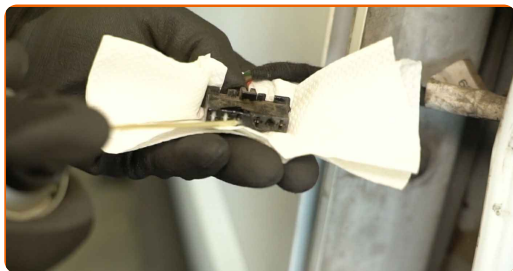
- Keitimas: galiniai žibintai – FORD Transit Mk6 Platform / Chassis (V347, V348). Norėdami išvengti detalės pažeidimo demontavimo metu, nenaudokite pernelyg daug jėgos.
- Stenkitės neliesti lempučių stiklo plikomis rankomis. Dėl paliktų pirštų žymių gali įvykti gedimas.

6

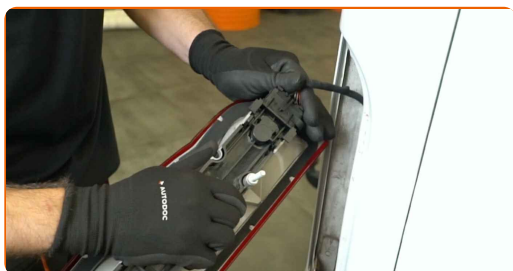
Sumontuokite lempučių laikiklį kartu su lemputėmis.



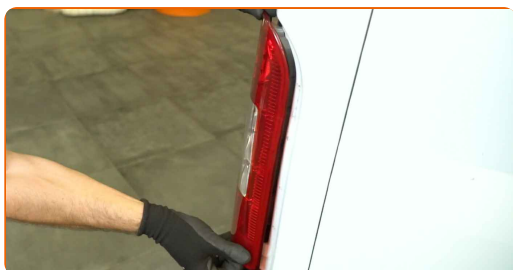
**7** Apdorokite galinio žibinto jungtį. Naudokite purškalą elektros kontaktams.



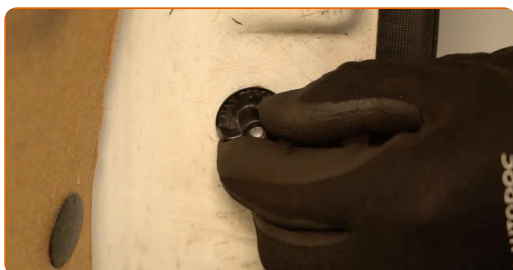
**8** Prijunkite galinio žibinto jungtį.



**9** Sumontuokite naują galinį žibintą.



**10** Priveržkite tvirtinimo detales, jungiančias galinį žibintą su kėbulu.



**11** Uždarykite galines duris.

12

Patikrinkite, ar naujasis komponentas veikia.

**GERAI PADIRBĖTA!** 

**ŽIŪRĖTI DAUGIAU PAMOKŲ**

# AUTODOC – KOKYBIŠKOS IR PRIEINAMOS AUTODALYS INTERNETU

MOBILIOJI PROGRAMĖLĖ AUTODOC: NAUJINGA IR PATOGU



**AUTODOC**

GET IT ON  
**Google Play**

Download on the  
**App Store**

**Download**

**PLATUS AUTODALIŲ PASIRINKIMAS JŪSŲ AUTOMOBILIUI**

**GALINIAI ŽIBINTAI: PLATUS ASORTIMENTAS**

## **i PASTABA APIE ATSAKOMYBĘ:**

Dokumentuose pateikiami tik patarimai ir rekomendacijos, kurios gali būti jums naudingos atliekant remonto ir keitimo darbus. Įmonė „AUTODOC“ nėra atsakinga už remonto proceso metu patirtus nuostolius, traumas ir žalą turtui dėl neteisingo pateiktos informacijos naudojimo ir interpretavimo.

„AUTODOC“ nėra atsakingi už bet kokias galimas klaidas ir netikslumus šioje instrukcijoje. Pateikiama medžiaga yra skirta informaciniams tikslams ir negali pakeisti specialistų konsultacijos.

„AUTODOC“ nėra atsakingi už netinkamą ir traumas galintį sukelti remontinės įrangos, įrankių ir transporto priemonių dalių naudojimą. „AUTODOC“ primygtinai rekomenduoja būti atsargiems ir laikytis saugumo taisyklių atliekant bet kokius remonto ar keitimo darbus. Atsiminkite: žemos kokybės transporto priemonių dalių naudojimas negarantuoja reikiamo saugumo lygio kelyje.

© Copyright 2023 – visas turinys, ypač tekstai, nuotraukos ir grafika, yra apsaugoti autorių teisių. Visos teisės, įskaitant kopijavimą, redagavimą ir vertimą, priklauso „AUTODOC SE“.