



Kaip pakeisti išorinę  
priekinių durų rankeną  
**FORD Transit Mk6**  
**Platform / Chassis**  
**(V347, V348)** - keitimo  
instrukcija

## PANAŠI VAIZDO PAMOKA



Šiame vaizdo įrašė rodoma panašios autodalies keitimo procedūra kitoje transporto priemonėje.

### Svarbu!

Ši keitimo veiksmų seka gali būti naudojama:

FORD TRANSIT plokščiadugnis / važiuoklė 2.2 TDCi, FORD TRANSIT plokščiadugnis / važiuoklė 2.2 TDCi RWD, FORD TRANSIT plokščiadugnis / važiuoklė 2.2 TDCi 4x4, FORD TRANSIT plokščiadugnis / važiuoklė 2.3 16V RWD, FORD TRANSIT plokščiadugnis / važiuoklė 2.4 TDCi RWD, FORD TRANSIT plokščiadugnis / važiuoklė 3.2 TDCi RWD, FORD TRANSIT plokščiadugnis / važiuoklė 2.4 TDCi 4x4, FORD TRANSIT plokščiadugnis / važiuoklė 2.3 16V LPG RWD

Veiksmų seka gali šiek tiek skirtis, priklausomai nuo automobilio konstrukcijos ypatumų.

Ši pamoka gali būti naudojama atliekant panašios autodalies keitimą automobilyje:  
FORD TRANSIT komercinis 2.2 TDCi

**KEITIMAS: DURŲ RANKENĖLĖS – FORD TRANSIT MK6  
PLATFORM / CHASSIS (V347, V348). REIKIAMŲ  
ĮRANKIŲ:**



- Purškalo elektros kontaktams
- Dinamometrinio rakto
- 10 mm qalvutės
- Reketinio rakto
- Kryžminio atsuktuvo
- Plastikinės apdailos nuėmimo įrankio

**Įsigyti įrankius**

Keitimas: durų rankenėlės – FORD Transit Mk6 Platform / Chassis (V347, V348). AUTODOC rekomenduoja:

- Kairiųjų ir dešiniųjų priekinių durų rankenų keitimo procedūra yra identiška.
- Visus darbus reikėtų atlikti su išjungtu uždegimu.

## KEITIMAS: DURŲ RANKENĖLĖS – FORD TRANSIT MK6 PLATFORM / CHASSIS (V347, V348). REKOMENDUOJAMA VEIKSMŲ SEKA:

**1** Atidarykite automobilio duris.



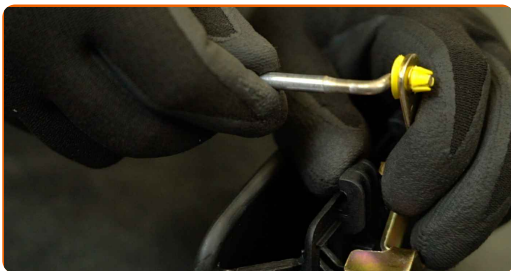
**2** Atsukite išorinės durų rankenos tvirtinimą. Naudokite 10 mm galvutę. Naudokite reketinį raktą.



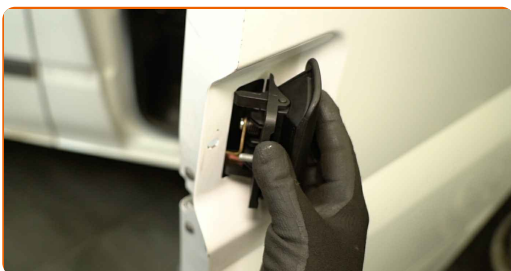
**3** Nuimkite išorinę durų rankeną.



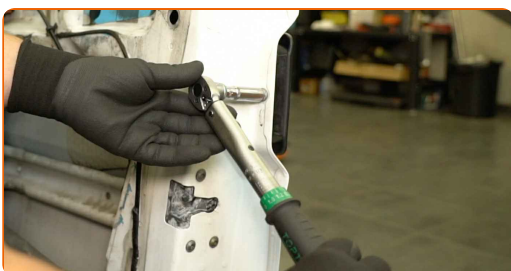
4 Perkelkite užrakto strypą ant naujos išorinės durų rankenos.



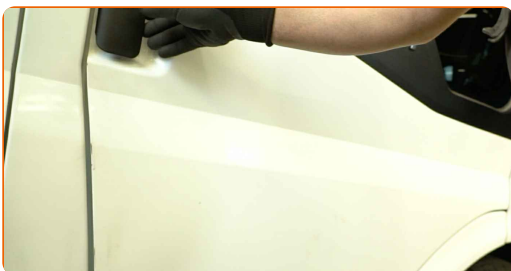
5 Sumontuokite naują išorinę durų rankeną.



6 Priveržkite durų rankenos tvirtinimą. Naudokite 10 mm galvutę. Naudokite dinamometrinių raktą. Priveržimo momentas: 10 N·m.



7 Uždarykite automobilio duris.



8 Patikrinkite, ar naujasis komponentas veikia.

**GERAI PADIRBĖTA!** 

**ŽIŪRĖTI DAUGIAU PAMOKŲ**

# AUTODOC – KOKYBIŠKOS IR PRIEINAMOS AUTODALYS INTERNETU

MOBILIOJI PROGRAMĖLĖ AUTODOC: NAUINGA IR PATOGU



**+ AUTODOC**

GET IT ON  
**Google Play**

Download on the  
**App Store**

**Download**

**PLATUS AUTODALIŲ PASIRINKIMAS JŪSŲ AUTOMOBILIUI**

**DURŲ RANKENĖLĖS: PLATUS ASORTIMENTAS**

## **i PASTABA APIE ATSAKOMYBĘ:**

Dokumentuose pateikiami tik patarimai ir rekomendacijos, kurios gali būti jums naudingos atliekant remonto ir keitimo darbus. Įmonė „AUTODOC“ nėra atsakinga už remonto proceso metu patirtus nuostolius, traumas ir žalą turtui dėl neteisingo pateiktos informacijos naudojimo ir interpretavimo.

„AUTODOC“ nėra atsakingi už bet kokias galimas klaidas ir netikslumus šioje instrukcijoje. Pateikiama medžiaga yra skirta informaciniams tikslams ir negali pakeisti specialistų konsultacijos.

„AUTODOC“ nėra atsakingi už netinkamą ir traumas galintį sukelti remontinės įrangos, įrankių ir transporto priemonių dalių naudojimą. „AUTODOC“ primygtinai rekomenduoja būti atsargiems ir laikytis saugumo taisyklių atliekant bet kokius remonto ar keitimo darbus. Atsiminkite: žemos kokybės transporto priemonių dalių naudojimas negarantuoja reikiamo saugumo lygio kelyje.

© Copyright 2024 – visas turinys, ypač tekstai, nuotraukos ir grafika, yra apsaugoti autorių teisių. Visos teisės, įskaitant kopijavimą, redagavimą ir vertimą, priklauso „AUTODOC SE“.