



Kaip pakeisti **FORD**
Transit Mk6 Minibus
(V347, V348) lango
pakeleja - keitimo
instrukcija

PANAŠI VAIZDO PAMOKA



Šiame vaizdo įrašė rodoma panašios autodalies keitimo procedūra kitoje transporto priemonėje.

Svarbu!

Ši keitimo veiksmų seka gali būti naudojama:

FORD TRANSIT autobusas 2.2 TDCi, FORD TRANSIT autobusas 2.2 TDCi RWD, FORD TRANSIT autobusas 2.4 TDCi, FORD TRANSIT autobusas 2.4 TDCi 4x4, FORD TRANSIT autobusas 3.2 TDCi

Veiksmų seka gali šiek tiek skirtis, priklausomai nuo automobilio konstrukcijos ypatumų.

Ši pamoka gali būti naudojama atliekant panašios autodalies keitimą automobilyje:
FORD TRANSIT komercinis 2.2 TDCi

**KEITIMAS: LANGŲ PAKELEJŲ – FORD TRANSIT MK6
MINIBUS (V347, V348). REIKALINGI ĮRANKIAI:**



- Purškalo elektros kontaktams
- Dažymo juostos
- Dinamometrinio rakto
- 8 mm galvutės
- 10 mm galvutės
- Reketinio rakto
- Gręžtuvo
- Grąžtų komplekto
- Kniediklio
- Kniedžių
- Kryžminio atsuktuvo
- Ilgųjų replių
- Plastikinės apdailos nuėmimo įrankio

Įsigyti įrankius

Keitimas: langų pakelejų – FORD Transit Mk6 Minibus (V347, V348).
AUTODOC ekspertai rekomenduoja:

- Visus darbus reikėtų atlikti su išjungtu uždegimu.

KEITIMAS: LANGŲ PAKELEJŲ – FORD TRANSIT MK6 MINIBUS (V347, V348). LAIKYKITĖS TOKIOS VEIKSMŲ SEKOS:

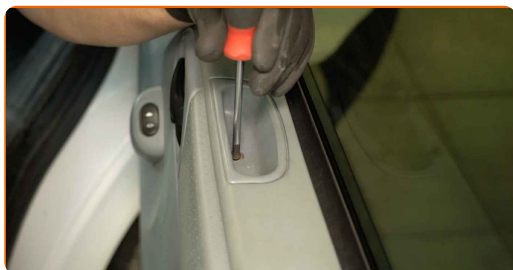
1

Atidarykite automobilio duris.



2

Atsukite durų panelės tvirtinimus. Naudokite kryžminį atsuktuvą.



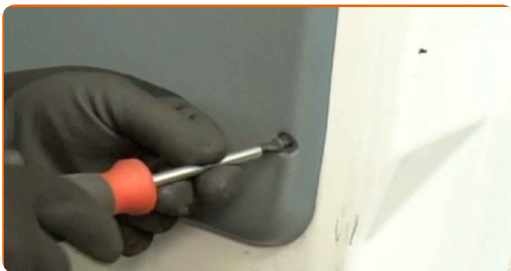
3

Nuimkite durų rankenos apdailos dangtelį.



4

Išimkite tvirtinimo varžtus.



5

Išimkite durų panelę. Naudokite plastikinės apdailos nuėmimo įrankį.

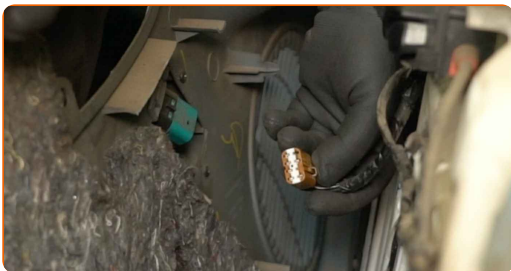


Keitimas: langų pakelejų – FORD Transit Mk6 Minibus (V347, V348).
Patarimas:

- Nenaudokite papildomos jėgos, kai išimate detalę. Priešingu atveju galite ją pažeisti.

6

Atjunkite jungtį nuo elektrinio stiklo pakelėjo perjungiklio.



7

Atsukite garsiakalbio tvirtinimo detales. Naudokite kryžminį atsuktuvą.



8

Išimkite tvirtinimo varžtus.



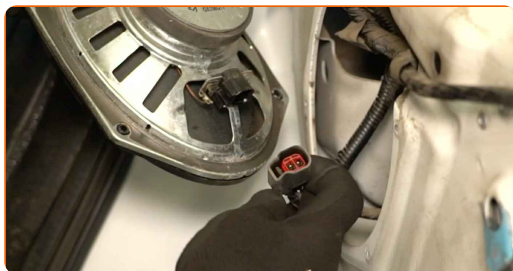
9

Išimkite garsiakalbį.



10

Atjunkite jungtį nuo garsiakalbio.



11

Atjunkite jungtį nuo stiklo pakelėjo varikliuko.



12

Pritvirtinkite stiklą prie lango rėmo. Naudokite dažymo juostą.

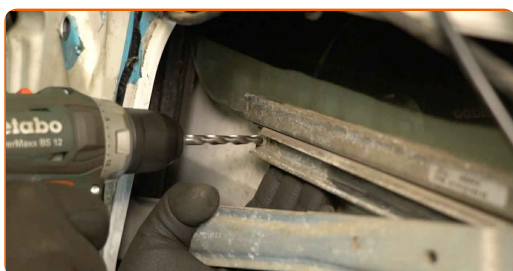


Dėmesio!

- Pakeldami ir pritvirtindami stiklą, laikykite jį, kad nesugadintumėte ir nesusižeistumėte.

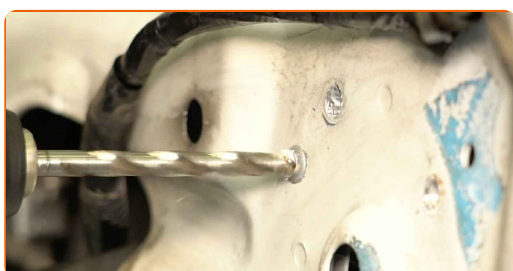
13

Išgręžkite kniedes, jungiančias stiklą su lango pakėlėjo mechanizmu. Naudokite gręžtuvą. Naudokite grąžtų komplektą.



14

Išgręžkite kniedes, jungiančias lango pakėlėjo mechanizmą su durimis. Naudokite gręžtuvą. Naudokite grąžtų komplektą.



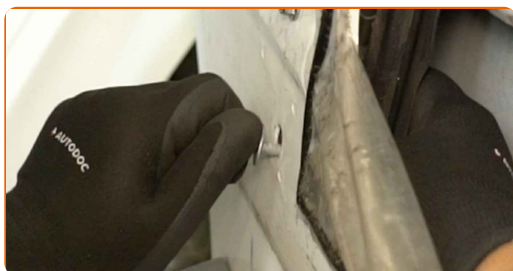
15

Atsukite lango kreipiamojo bėgio tvirtinimo detalę. Naudokite 8 mm galvutę. Naudokite reketinį raktą.



16

Išimkite tvirtinimo varžtą.



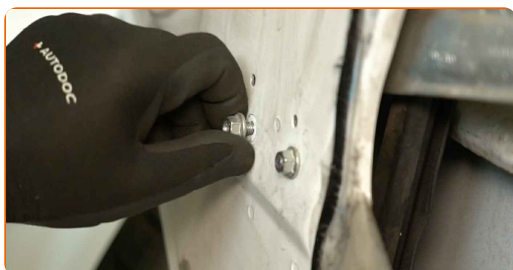
17

Atsukite langų pakėlėjo mechanizmo tvirtinimo detales. Naudokite 10 mm galvutę. Naudokite reketinį raktą.



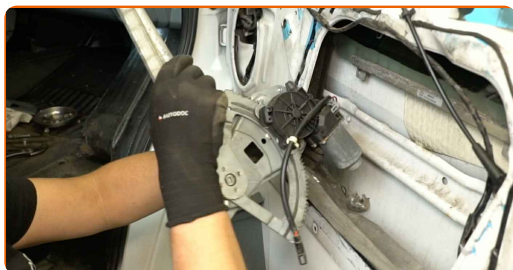
18

Nuimkite tvirtinimo varžtus.

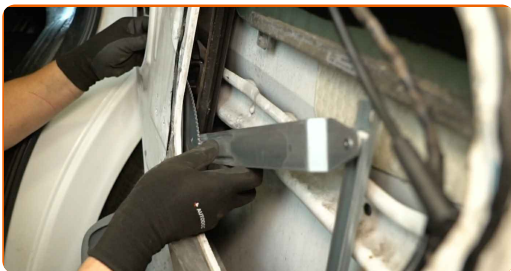


19

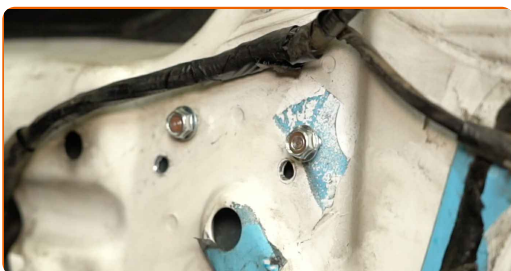
Nuimkite langų pakėlėjo mechanizmą.



20 Sumontuokite naują langų pakėlėjo mechanizmą.



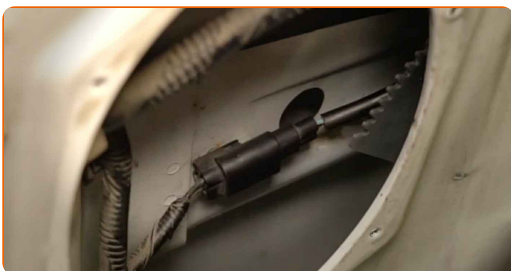
21 Sumontuokite tvirtinimo varžtus.



22 Priveržkite langų pakėlėjo mechanizmo tvirtinimo detales. Naudokite 10 mm galvutę. Naudokite dinamometrinį raktą. Priveržimo momentas: 8 N-m.



23 Prijunkite jungtį prie stiklo pakelėjo varikliuko.



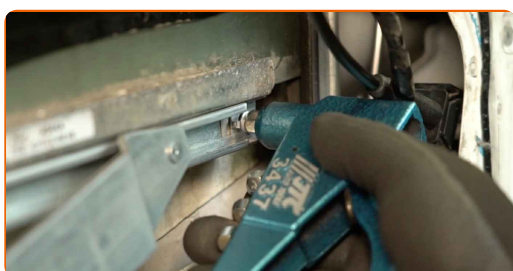
24 Sumontuokite lango kreipiamojo bėgio tvirtinimo varžtą.



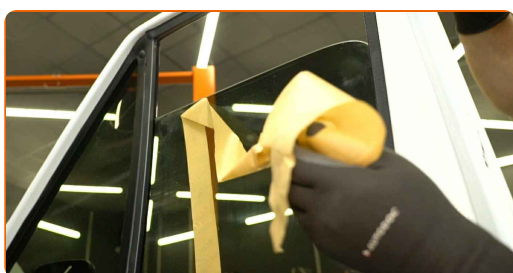
- 25** Užveržkite lango kreipiamojo bėgio tvirtinimo detalę. Naudokite 8 mm galvutę. Naudokite dinamometrinį raktą. Priveržimo momentas: 6 N-m.



- 26** Sumontuokite kniedes, jungiančias stiklą su lango pakelėjo mechanizmu. Naudokite kniediklį. Naudokite kniedes.



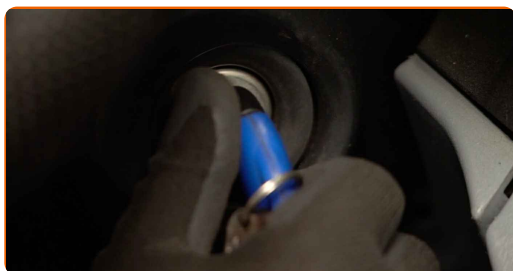
- 27** Nuimkite dažymo juostą.



- 28** Prijunkite jungtį prie elektrinio stiklo pakelėjo jungiklio.



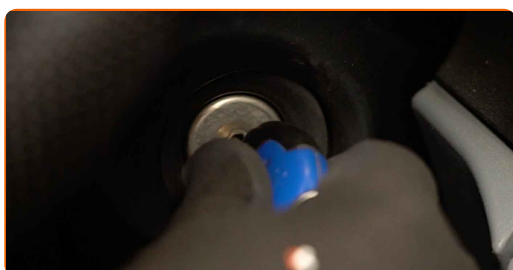
- 29** Įjunkite uždegimą.



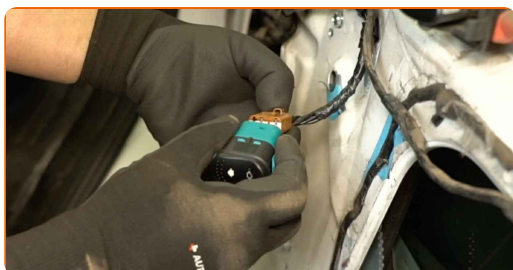
30 Patikrinkite, ar pakelėjas veikia tinkamai.



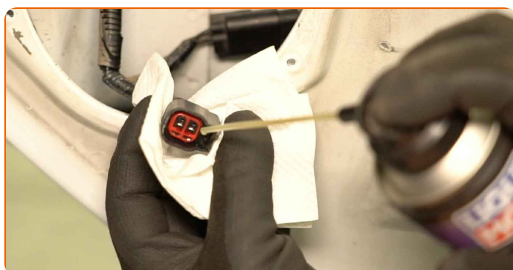
31 Išjunkite uždegimą.



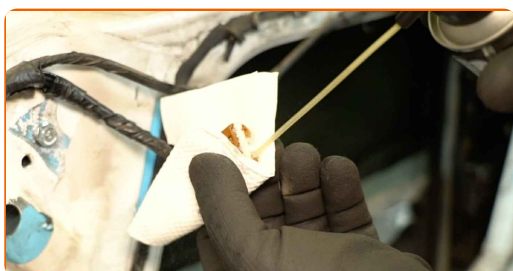
32 Atjunkite jungtį nuo elektrinio stiklo pakelėjo perjungiklio.



33 Apdorokite garsiakalbio jungtį. Naudokite purškalą elektros kontaktams.



34 Apdorokite elektrinio stiklo pakelėjo jungiklio jungtį. Naudokite purškalą elektros kontaktams.



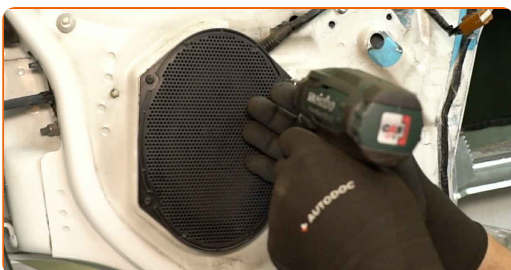
35 Prijunkite jungtį prie garsiakalbio.



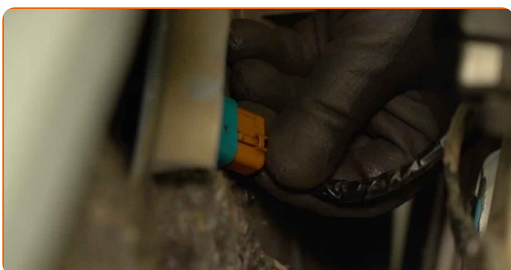
36 Sumontuokite garsiakalbį.



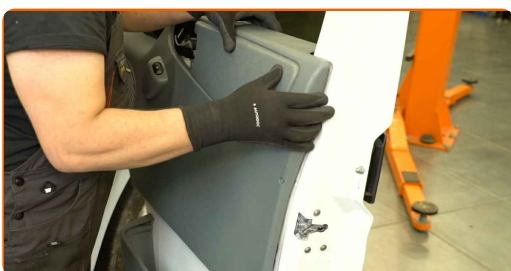
37 Sumontuokite ir prisukite garsiakalbio tvirtinimo varžtus. Naudokite kryžminį atsuktuvą.



38 Prijunkite jungtį prie elektrinio stiklo pakelėjo jungiklio.

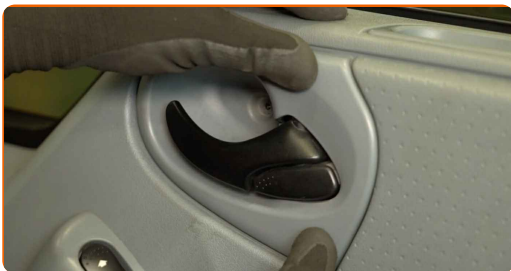


39 Sumontuokite durų panelę atgal į vietą.



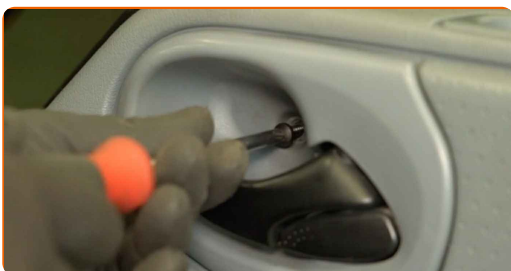
40

Pritvirtinkite durų rankenos apdailos dangtelį.



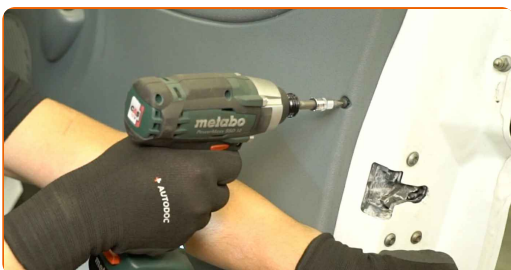
41

Sumontuokite tvirtinimo varžtus.



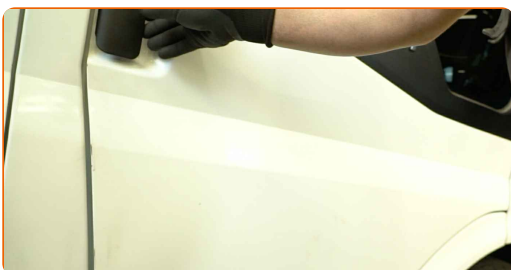
42

Priveržkite durų panelės tvirtinimus. Naudokite kryžminį atsuktuvą.



43

Uždarykite automobilio duris.



GERAI PADIRBĖTA! 

ŽIŪRĖTI DAUGIAU PAMOKŲ

AUTODOC – KOKYBIŠKOS IR PRIEINAMOS AUTODALYS INTERNETU

MOBILIOJI PROGRAMĖLĖ AUTODOC: NAUDINGA IR PATOGU



+ AUTODOC

GET IT ON
Google Play

Download on the
App Store

Download

PLATUS AUTODALIŲ PASIRINKIMAS JŪSŲ AUTOMOBILIUI

LANGŲ PAKELEJŲ: PLATUS ASORTIMENTAS

i PASTABA APIE ATSAKOMYBĘ:

Dokumentuose pateikiami tik patarimai ir rekomendacijos, kurios gali būti jums naudingos atliekant remonto ir keitimo darbus. Įmonė „AUTODOC“ nėra atsakinga už remonto proceso metu patirtus nuostolius, traumas ir žalą turtui dėl neteisingo pateiktos informacijos naudojimo ir interpretavimo.

„AUTODOC“ nėra atsakingi už bet kokias galimas klaidas ir netikslumus šioje instrukcijoje. Pateikiama medžiaga yra skirta informaciniams tikslams ir negali pakeisti specialistų konsultacijos.

„AUTODOC“ nėra atsakingi už netinkamą ir traumas galintį sukelti remontinės įrangos, įrankių ir transporto priemonių dalių naudojimą. „AUTODOC“ primygtinai rekomenduoja būti atsargiems ir laikytis saugumo taisyklių atliekant bet kokius remonto ar keitimo darbus. Atsiminkite: žemos kokybės transporto priemonių dalių naudojimas negarantuoja reikiamo saugumo lygio kelyje.

© Copyright 2024 – visas turinys, ypač tekstai, nuotraukos ir grafika, yra apsaugoti autorių teisių. Visos teisės, įskaitant kopijavimą, redagavimą ir vertimą, priklauso „AUTODOC SE“.