



Kaip pakeisti šoninį
veidrodelį **FORD Transit**
Mk5 Van (V184, V185) -
keitimo instrukcija

PANAŠI VAIZDO PAMOKA



Šiame vaizdo įrašė rodoma panašios autodalies keitimo procedūra kitoje transporto priemonėje.

Svarbu!

Ši keitimo veiksmų seka gali būti naudojama:

FORD TRANSIT komercinis (FA_ _) 2.4 DI, FORD TRANSIT komercinis (FA_ _) 2.4 DI RWD (FAA_, FAB_, FAC_, FAD_), FORD TRANSIT komercinis (FA_ _) 2.0 DI, FORD TRANSIT komercinis (FA_ _) 2.3 16V RWD (FAA_, FAB_, FAC_), FORD TRANSIT komercinis (FA_ _) 2.0 TDCi, FORD TRANSIT komercinis (FA_ _) 2.4 TDE, FORD TRANSIT komercinis (FA_ _) 2.4 TDCi, FORD TRANSIT komercinis (FA_ _) 2.4 TD, FORD TRANSIT komercinis (FA_ _) 2.3, FORD TRANSIT komercinis (FA_ _) 2.3 BiFuel

Veiksmų seka gali šiek tiek skirtis, priklausomai nuo automobilio konstrukcijos ypatumų.

Ši pamoka gali būti naudojama atliekant panašios autodalies keitimą automobilyje:
FORD TRANSIT komercinis 2.2 TDCi

JUMS REIKĖS:



- Purškalo elektros kontaktams
- 8 mm galvutės
- Reketinio rakto
- Plokščio atsuktuvo

Įsigyti įrankius

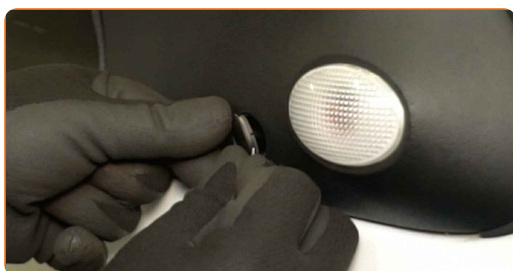
AUTODOC rekomenduoja:

- Visus darbus reikėtų atlikti su išjungtu uždegimu.

KEITIMO ŽINGSNIUS ATLIKITE TOKIA EILĖS TVARKA:

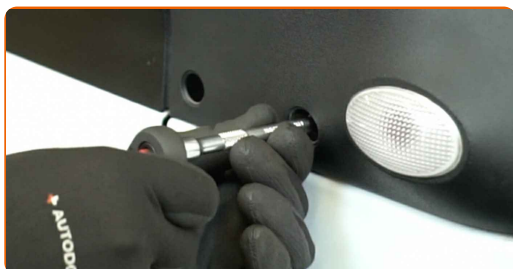
1

Nuimkite šoninio veidrodėlio tvirtinimo elementų dangtelius. Naudokite plokščią atsuktuvą.



2

Atsukite šoninio veidrodėlio tvirtinimo elementus. Naudokite 8 mm galvutę. Naudokite reketinį raktą.

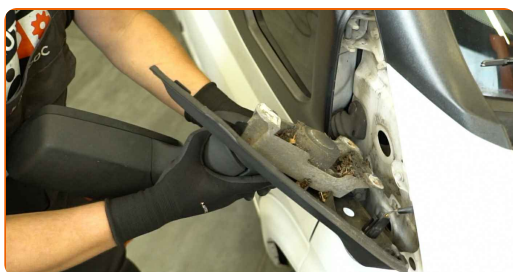


3

Nuimkite tvirtinimo varžtus.

4

Nuimkite šoninį veidrodėlį.



5 Atjunkite jungtį nuo posūkio signalo kartotuvo lemputės.



6 Apdorokite posūkio signalo kartotuvo lemputės jungtį. Naudokite purškalą elektros kontaktams.



7 Nuimkite posūkio signalo kartotuvo lemputę.



8 Sumontuokite posūkio signalo kartotuvo lemputę ant naujo šoninio veidrodėlio.



9 Prijunkite jungtį atgal prie posūkio signalo kartotuvo lemputės.



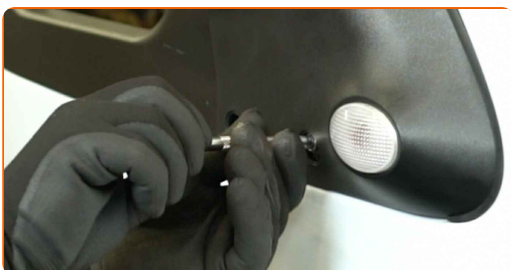
10 Sumontuokite naują šoninį veidrodėlį.



11 Sumontuokite tvirtinimo varžtus.



12 Įsukite šoninio veidrodėlio tvirtinimo elementus. Naudokite 8 mm galvutę. Naudokite reketinį raktą.



13 Uždėkite šoninio veidrodėlio tvirtinimo elementų dangtelius.



GERAI PADIRBĖTA! 

ŽIŪRĖTI DAUGIAU PAMOKŲ

AUTODOC – KOKYBIŠKOS IR PRIEINAMOS AUTODALYS INTERNETU

MOBILIOJI PROGRAMĖLĖ AUTODOC: NAUDINGA IR PATOGU



+ AUTODOC

GET IT ON
Google Play

Download on the
App Store

Download

PLATUS AUTODALIŲ PASIRINKIMAS JŪSŲ AUTOMOBILIUI

IŠORINIS VEIDRODĖLIS: PLATUS ASORTIMENTAS

i PASTABA APIE ATSAKOMYBĘ:

Dokumentuose pateikiami tik patarimai ir rekomendacijos, kurios gali būti jums naudingos atliekant remonto ir keitimo darbus. Įmonė „AUTODOC“ nėra atsakinga už remonto proceso metu patirtus nuostolius, traumas ir žalą turtui dėl neteisingo pateiktos informacijos naudojimo ir interpretavimo.

„AUTODOC“ nėra atsakingi už bet kokias galimas klaidas ir netikslumus šioje instrukcijoje. Pateikiama medžiaga yra skirta informaciniams tikslams ir negali pakeisti specialistų konsultacijos.

„AUTODOC“ nėra atsakingi už netinkamą ir traumas galintį sukelti remontinės įrangos, įrankių ir transporto priemonių dalių naudojimą. „AUTODOC“ primygtinai rekomenduoja būti atsargiems ir laikytis saugumo taisyklių atliekant bet kokius remonto ar keitimo darbus. Atsiminkite: žemos kokybės transporto priemonių dalių naudojimas negarantuoja reikiamo saugumo lygio kelyje.

© Copyright 2024 – visas turinys, ypač tekstai, nuotraukos ir grafika, yra apsaugoti autorių teisių. Visos teisės, įskaitant kopijavimą, redagavimą ir vertimą, priklauso „AUTODOC SE“.