



Kaip pakeisti priekinių  
durų spyną **FORD Transit**  
**Mk5 Van (V184, V185)** -  
keitimo instrukcija

## PANAŠI VAIZDO PAMOKA



Šiame vaizdo įrašė rodoma panašios autodalies keitimo procedūra kitoje transporto priemonėje.

### **i Svarbu!**

Ši keitimo veiksmų seka gali būti naudojama:

FORD TRANSIT komercinis (FA\_ \_) 2.4 DI, FORD TRANSIT komercinis (FA\_ \_) 2.4 DI RWD (FAA\_, FAB\_, FAC\_, FAD\_), FORD TRANSIT komercinis (FA\_ \_) 2.0 DI, FORD TRANSIT komercinis (FA\_ \_) 2.3 16V RWD (FAA\_, FAB\_, FAC\_), FORD TRANSIT komercinis (FA\_ \_) 2.0 TDCi, FORD TRANSIT komercinis (FA\_ \_) 2.4 TDE, FORD TRANSIT komercinis (FA\_ \_) 2.4 TDCi, FORD TRANSIT komercinis (FA\_ \_) 2.4 TD, FORD TRANSIT komercinis (FA\_ \_) 2.3, FORD TRANSIT komercinis (FA\_ \_) 2.3 BiFuel

Veiksmų seka gali šiek tiek skirtis, priklausomai nuo automobilio konstrukcijos ypatumų.

Ši pamoka gali būti naudojama atliekant panašios autodalies keitimą automobilyje:  
FORD TRANSIT komercinis 2.2 TDCi

**KEITIMAS: DURŲ UŽRAKTAS – FORD TRANSIT MK5  
VAN (V184, V185). REIKIAMŲ ĮRANKIŲ SĄRAŠAS:**



- Purškalo elektros kontaktams
- Dinamometrinio rakto
- 8 mm galvutės
- T30 Torx antgalio
- Reketinio rakto
- Reketinio atsuktuvo
- Kryžminio atsuktuvo
- Plastikinės apdailos nuėmimo įrankio

**Įsigyti įrankius**

Keitimas: durų užraktas – FORD Transit Mk5 Van (V184, V185). AUTODOC ekspertai rekomenduoja:

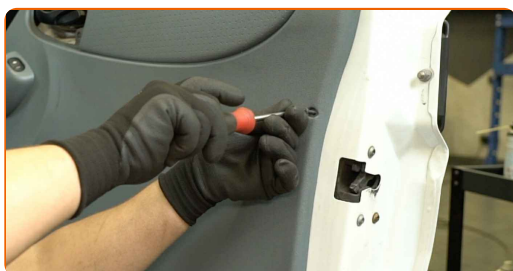
- Kairiųjų ir dešiniųjų priekinių durų spynų keitimo procedūra yra identiška.
- Visus darbus reikėtų atlikti su išjungtu uždegimu.

## KEITIMAS: DURŲ UŽRAKTAS – FORD TRANSIT MK5 VAN (V184, V185). LAIKYKITĖS TOKIOS VEIKSMŲ SEKOS:

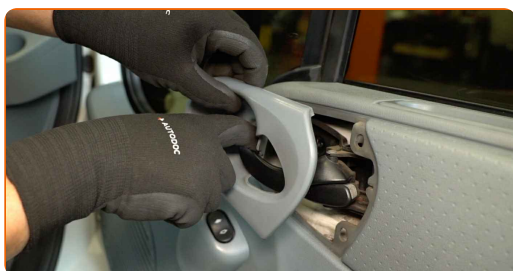
**1** Atidarykite automobilio duris.



**2** Atsukite durų panelės tvirtinimus. Naudokite kryžminį atsuktuvą.

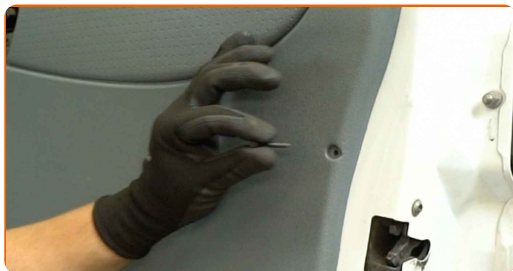


**3** Nuimkite durų rankenos apdailos dangtelį.



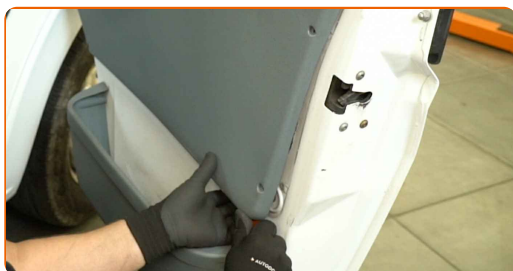
4

Išimkite tvirtinimo varžtus.



5

Išimkite durų panelę. Naudokite plastikinės apdailos nuėmimo įrankį.

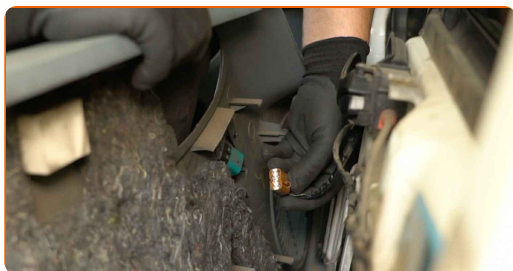


### Svarbu!

- Nenaudokite papildomos jėgos, kai išimate detalę. Priešingu atveju galite ją pažeisti.

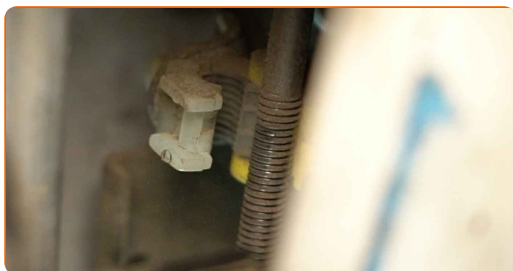
6

Atjunkite jungtį nuo elektrinio stiklo pakelėjo perjungiklio.

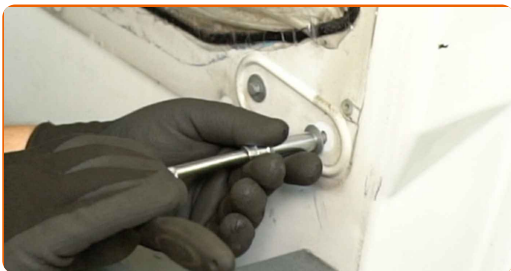


7

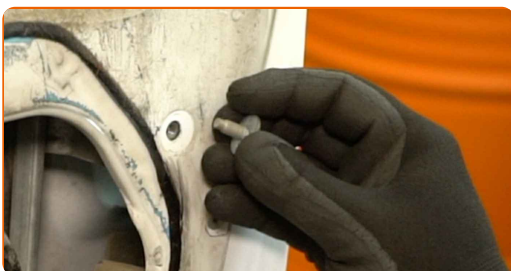
Atsekite užrakto strypą, jungiantį užraktą su išorine durų rankena.



**8** Atsukite lango kreipiamojo bėgio tvirtinimo detales. Naudokite 8 mm galvutę. Naudokite reketinį raktą.



**9** Nuimkite tvirtinimo varžtus.



**10** Nuimkite lango kreipiamąjį bėgį.



**11** Atsukite durų spynos tvirtinimus. Naudokite T30 Torx antgalį. Naudokite elektrinį arba reketinį atsuktuvą.



**12** Išimkite tvirtinimo varžtus.



13

Nuimkite durų spyną.

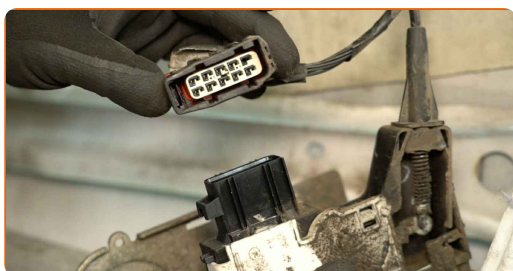


Keitimas: durų užraktas – FORD Transit Mk5 Van (V184, V185). Patarimas iš AUTODOC ekspertų:

- Nenaudokite papildomos jėgos, kai išimate detalę. Priešingu atveju galite ją pažeisti.

14

Atjunkite jungtį nuo durų spynos.



15

Atjunkite durų sklėsčio trosą nuo spynos.



**16** Apdorokite durų spynos jungtį. Naudokite purškalą elektros kontaktams.



**17** Prijunkite durų sklėsčio trosą prie naujos durų spynos.



**18** Prijunkite jungtį prie naujo durų užrakto.



**19** Sumontuokite naują spyną.



**20** Sumontuokite tvirtinimo varžtus.





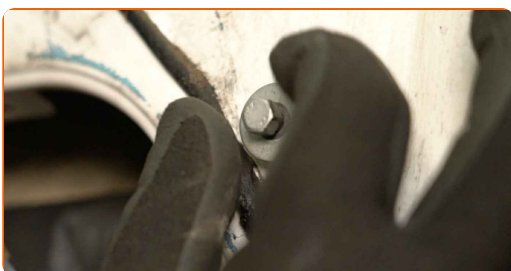
- 21** Priveržkite durų spynos tvirtinimus. Naudokite T30 Torx antgalį. Naudokite dinamometrinių raktą. Priveržimo momentas: 12 N·m.



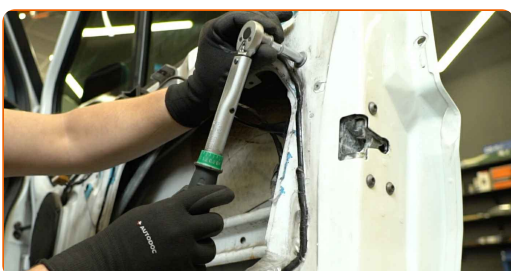
- 22** Sumontuokite lango kreipiamąjį bėgį.



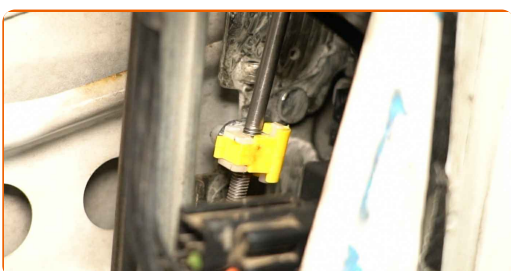
- 23** Sumontuokite tvirtinimo varžtus.



- 24** Priveržkite lango kreipiamojo bėgio tvirtinimo detales. Naudokite 8 mm galvutę. Naudokite dinamometrinių raktą. Priveržimo momentas: 10 N·m.

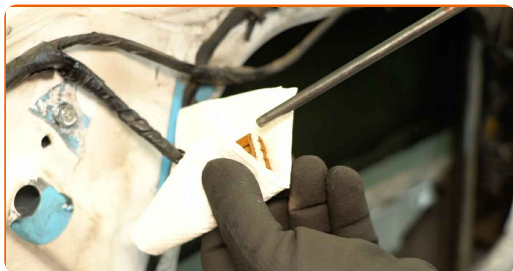


- 25** Užfiksuokite užraktą strypą, jungiantį užraktą su išorine durų rankena.



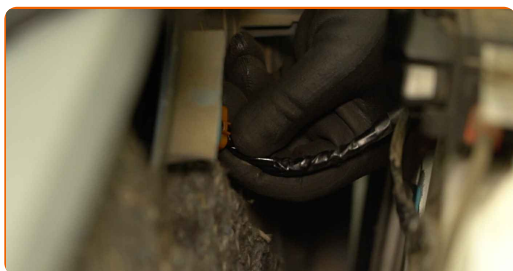
26

Apdorokite elektrinio stiklo pakelėjo perjungiklio jungtį. Naudokite purškalą elektros kontaktams.



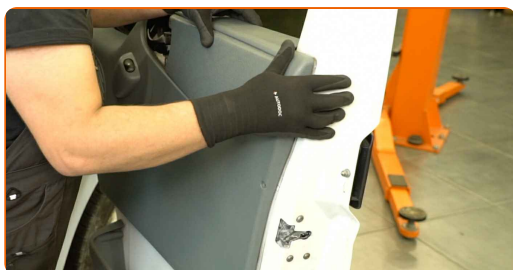
27

Prijunkite jungtį prie elektrinio stiklo pakelėjo jungiklio.



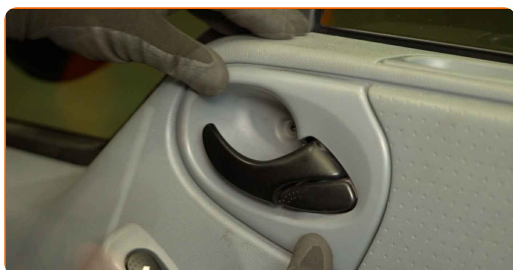
28

Sumontuokite durų panelę atgal į vietą.



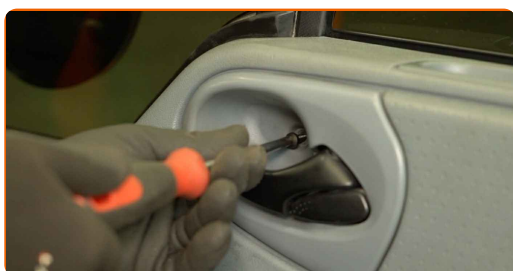
29

Pritvirtinkite durų rankenos apdailos dangtelį.



30

Sumontuokite tvirtinimo varžtus.



31

Priveržkite durų panelės tvirtinimus. Naudokite kryžminį atsuktuvą.



32

Uždarykite automobilio duris.



33

Patikrinkite, ar naujasis komponentas veikia.

**GERAI PADIRBĖTA!** 

**ŽIŪRĖTI DAUGIAU PAMOKŲ**

# AUTODOC – KOKYBIŠKOS IR PRIEINAMOS AUTODALYS INTERNETU

MOBILIOJI PROGRAMĖLĖ AUTODOC: NAUDINGA IR PATOGU



**+ AUTODOC**

GET IT ON  
**Google Play**

Download on the  
**App Store**

**Download**

**PLATUS AUTODALIŲ PASIRINKIMAS JŪSŲ AUTOMOBILIUI**

**DURŲ UŽRAKTAS: PLATUS ASORTIMENTAS**

## **i PASTABA APIE ATSAKOMYBĘ:**

Dokumentuose pateikiami tik patarimai ir rekomendacijos, kurios gali būti jums naudingos atliekant remonto ir keitimo darbus. Įmonė „AUTODOC“ nėra atsakinga už remonto proceso metu patirtus nuostolius, traumas ir žalą turtui dėl neteisingo pateiktos informacijos naudojimo ir interpretavimo.

„AUTODOC“ nėra atsakingi už bet kokias galimas klaidas ir netikslumus šioje instrukcijoje. Pateikiama medžiaga yra skirta informaciniams tikslams ir negali pakeisti specialistų konsultacijos.

„AUTODOC“ nėra atsakingi už netinkamą ir traumas galintį sukelti remontinės įrangos, įrankių ir transporto priemonių dalių naudojimą. „AUTODOC“ primygtinai rekomenduoja būti atsargiems ir laikytis saugumo taisyklių atliekant bet kokius remonto ar keitimo darbus. Atsiminkite: žemos kokybės transporto priemonių dalių naudojimas negarantuoja reikiamo saugumo lygio kelyje.

© Copyright 2024 – visas turinys, ypač tekstai, nuotraukos ir grafika, yra apsaugoti autorių teisių. Visos teisės, įskaitant kopijavimą, redagavimą ir vertimą, priklauso „AUTODOC SE“.