



Kaip pakeisti **FORD
Transit Custom V362
Bus (F3)** variklio alyvos ir
alyvos filtra - keitimo
instrukcija

PANAŠI VAIZDO PAMOKA



Šiame vaizdo įrašė rodoma panašios autodalies keitimo procedūra kitoje transporto priemonėje.

Svarbu!

Ši keitimo veiksmų seka gali būti naudojama:

FORD Transit Custom V362 Bus (F3) 1.0 EcoBoost PHEV

Veiksmų seka gali šiek tiek skirtis, priklausomai nuo automobilio konstrukcijos ypatumų.

Ši pamoka gali būti naudojama atliekant panašios autodalies keitimą automobilyje:
FORD MONDEO III sedanas (B4Y) 2.0 16V

**KEITIMAS: ALYVOS IR FILTRŲ – FORD TRANSIT
CUSTOM V362 BUS (F3). ĮRANKIAI, KURIŲ GALI
PRIREIKTI:**



- Vielinis šepetys
- Universalus purškiamasis skystis valymui
- Dinamometrinis raktas
- Torcinė galvutė nr. 21
- Galvutė alyvos filtrui 76-14F
- Reketinis raktas
- Piltuvėlis
- Talpa skysčiams
- Automobilio sparnų uždangalas

Įsigyti įrankius

Keitimas: alyvos ir filtru – FORD Transit Custom V362 Bus (F3). AUTODOC rekomenduoja:

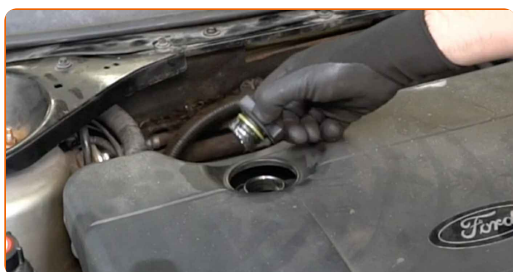
- Alyvos filtrą keiskite kiekvieną kartą, kai keičiate variklio alyvą.
- Užsidėkite pirštines, kad išvengtumėte kontakto su karštu skysčiu.
- Atkreipkite dėmesį: visi darbai automobilyje - FORD Transit Custom V362 Bus (F3) - turi būti atliekami su užgesintu varikliu.

KEITIMĄ ATLIKITE TOKIA EILĖS TVARKA:

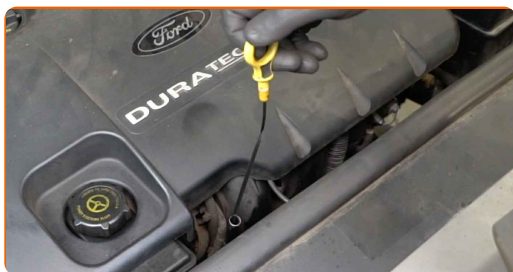
1 Atidarykite variklio dangtį.

2 Naudokite apsauginį dėklą, kad nepažeistumėte automobilio dažų ir plastiko.

3 Atsukite alyvos įpylimo angos dangtelį.



4 Pakelkite alyvos lygio matuoklę.



5 Pakelkite automobilį keltuvu arba pasinaudokite apžiūros duobe.

Keitimas: alyvos ir filtru – FORD Transit Custom V362 Bus (F3). Patarimas iš AUTODOC ekspertų:

- Automobilis turi būti horizontalioje padėtyje, o jeigu jis stovi pakrypęs, alyvos išėjimo kaištis turi būti žemiausiame taške.
- Visus darbus atlikite tik varikliui atvėsus.

6

Padėkite ne mažiau kaip 5 litrų talpą po nupylimo angą.



7

Nuvalykite karterio nupylimo angos zoną. Naudokite vielinį šepetį. Naudokite universalų valymo skystį.



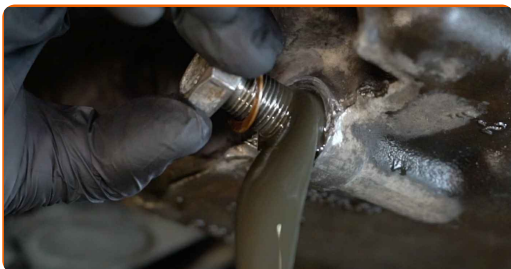
8

Atsukite nupylimo kamštį. Naudokite torcinę galvutę Nr. 21. Naudokite terkšlinį raktą.



9

Nupilkite panaudotą alyvą.



Keitimas: alyvos ir filtru – FORD Transit Custom V362 Bus (F3). AUTODOC rekomenduoja:

- Dėmesio! Alyva gali būti karšta.

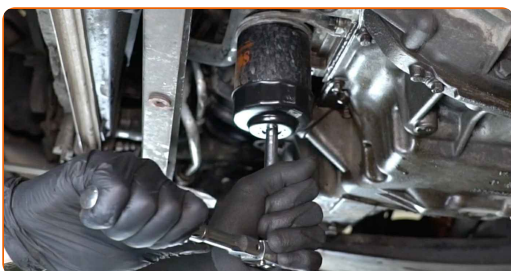
10

Išvalykite alyvos filtrą. Naudokite universalų valymo skystį.



11

Atsukite alyvos filtrą. Naudokite antgalį-adapterį 76-14F. Naudokite terkšlinį raktą.



12

Nuimkite alyvos filtrą.

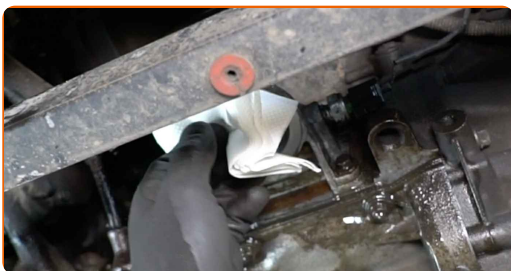


Keitimas: alyvos ir filtru – FORD Transit Custom V362 Bus (F3). Patarimas:

- Padėkite talpą. Alyva pradės tekėti iš nupylimo angos iš karto, kai tik išimsite alyvos filtrą.

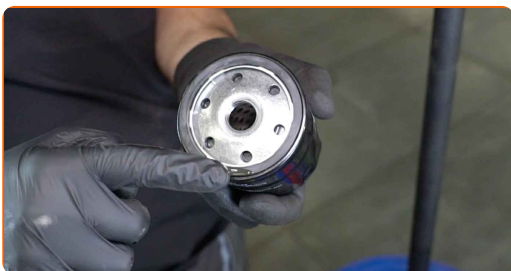
13

Išvalykite alyvos filtro montavimo vietą. Naudokite universalų valymo skystį.



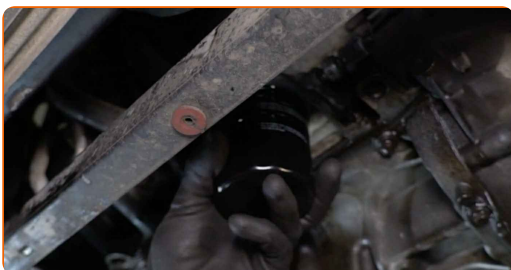
14

Sutepkite guminę naujo alyvos filtro tarpinę nedideliu alyvos kiekiu.



15

Sumontuokite naują alyvos filtrą.



16

Priveržkite alyvos filtrą. Nepamirškite laikytis rekomenduojamo priveržimo momento. Naudokite antgalį-adapterį 76-14F. Naudokite dinamometrinių raktą. Priveržimo jėga 24 Nm.

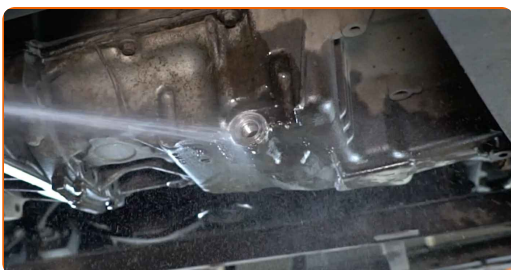


Keitimas: alyvos ir filtru – FORD Transit Custom V362 Bus (F3). AUTODOC rekomenduoja:

- Palaukite, kol alyva iki galo ištekės iš nupylimo angos.

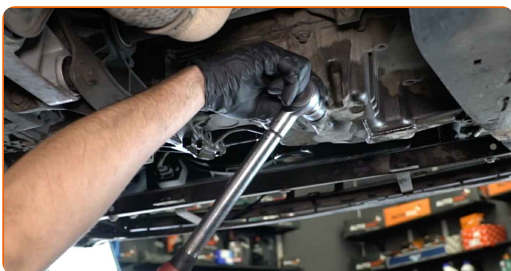
17

Nuvalykite karterio nupylimo angos zoną.



18

Įsukite naują nupylimo kaištį ir priveržkite jį. Naudokite torcinę galvutę Nr. 21. Naudokite dinamometrinį raktą. Priveržimo jėga 26 Nm.



19

Nuvalykite karterio nupylimo angos zoną. Naudokite universalų valymo skystį.



20

Nuleiskite automobilį.

21 Nuimkite alyvos įpylimo dangtelį.



22 Įdėkite piltuvėlį.



23 Įpilkite į variklį naujos alyvos tiek, kiek rekomenduoja automobilio gamintojas.



Keitimas: alyvos ir filtru – FORD Transit Custom V362 Bus (F3). Patarimas iš AUTODOC:

- Naudokite alyvą, kurią rekomenduoja gamintojas.

24 Patikrinkite alyvos lygį matuokliu. Pripilkite daugiau alyvos, jeigu reikia.



Atkreipkite dėmesį!

- Alyvos lygis turi būti tarp žymių Min ir Max.

25 Uždėkite alyvos įpylimo angos dangtelį.

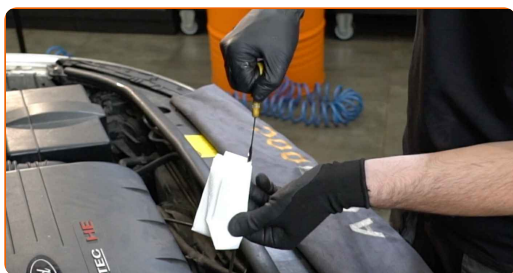
26 Užsukite alyvos įpylimo angos dangtelį.



27 Kelioms minutėms paleiskite variklį.

28 Kai užges alyvos slėgio indikatorius, užgesinkite variklį.

29 Naudodami alyvos lygio matuoklį, patikrinkite alyvos lygį 5 minutės po variklio darbo nutraukimo. Esant būtinumui, pripilkite trūkstamą kiekį alyvos.



Atkreipkite dėmesį!

- Alyvos lygis turi būti tarp žymių Min ir Max.
- Patikrinkite, ar alyvos įpylimo angos dangtelis tvirtai uždarytas.
- Patikrinkite tepalo nupylimo kamščio ir alyvos filtro tarpinės sandarumą. Jeigu reikia, atsargiai juos priveržkite.

30

Nuimkite apsauginį dėklą.

31

Uždarykite variklio dangtį.

Keitimas: alyvos ir filtru – FORD Transit Custom V362 Bus (F3). AUTODOC ekspertai rekomenduoja:

- Atkreipkite dėmesį, kad alyvos slėgio indikatorius, kuris nurodo slėgio nebuvimą sutepimo sistemoje, gali degti ilgiau negu įprastai. Po kelių sekundžių alyva užpildys kanalus ir lemputė užges.
- Kad apsaugotumėte aplinką nuo taršos, būtinai išmeskite panaudotus filtrus specialiuose surinkimo punktuose.

GERAI PADIRBĖTA! 

ŽIŪRĖTI DAUGIAU PAMOKŲ

AUTODOC – KOKYBIŠKOS IR PRIEINAMOS AUTODALYS INTERNETU

MOBILIOJI PROGRAMĖLĖ AUTODOC: NAUDINGA IR PATOGU



+ AUTODOC

GET IT ON
Google Play

Download on the
App Store

Download

PLATUS AUTODALIŲ PASIRINKIMAS JŪSŲ AUTOMOBILIUI

TEPALO FILTRO: PLATUS ASORTIMENTAS

i PASTABA APIE ATSAKOMYBĘ:

Dokumentuose pateikiami tik patarimai ir rekomendacijos, kurios gali būti jums naudingos atliekant remonto ir keitimo darbus. Įmonė „AUTODOC“ nėra atsakinga už remonto proceso metu patirtus nuostolius, traumas ir žalą turtui dėl neteisingo pateiktos informacijos naudojimo ir interpretavimo.

„AUTODOC“ nėra atsakingi už bet kokias galimas klaidas ir netikslumus šioje instrukcijoje. Pateikiama medžiaga yra skirta informaciniams tikslams ir negali pakeisti specialistų konsultacijos.

„AUTODOC“ nėra atsakingi už netinkamą ir traumas galintį sukelti remontinės įrangos, įrankių ir transporto priemonių dalių naudojimą. „AUTODOC“ primygtinai rekomenduoja būti atsargiems ir laikytis saugumo taisyklių atliekant bet kokius remonto ar keitimo darbus. Atsiminkite: žemos kokybės transporto priemonių dalių naudojimas negarantuoja reikiamo saugumo lygio kelyje.

© Copyright 2022 – visas turinys, ypač tekstai, nuotraukos ir grafika, yra apsaugoti autorių teisių. Visos teisės, įskaitant kopijavimą, redagavimą ir vertimą, priklauso „AUTODOC GmbH“.