



Kaip pakeisti **Ford
Transit Mk7 van** lango
pakeļejo jungikļi -
keitimo instrukcija

VAIZDO PAMOKA



Svarbu!

Ši keitimo veiksmų seka gali būti naudojama:

FORD TRANSIT autobusas 2.4 TDCi, FORD TRANSIT komercinis 2.2 TDCi, FORD TRANSIT komercinis 2.4 TDCi RWD, FORD TRANSIT komercinis 2.3 16V RWD, FORD TRANSIT autobusas 2.2 TDCi, FORD TRANSIT plokščiadugnis / važiuoklė 2.3 16V RWD, FORD TRANSIT plokščiadugnis / važiuoklė 2.2 TDCi, FORD TRANSIT plokščiadugnis / važiuoklė 2.4 TDCi RWD, FORD TRANSIT autobusas 2.4 TDCi 4x4, FORD TRANSIT autobusas 3.2 TDCi, FORD TRANSIT komercinis 3.2 TDCi RWD, FORD TRANSIT plokščiadugnis / važiuoklė 3.2 TDCi RWD, FORD TRANSIT komercinis 2.4 TDCi 4x4, FORD TRANSIT plokščiadugnis / važiuoklė 2.4 TDCi 4x4

Veiksmų seka gali šiek tiek skirtis, priklausomai nuo automobilio konstrukcijos ypatumų.

KEITIMAS: LANGO PAKELĖJO JUNGIKLĮ – FORD
TRANSIT MK7 VAN. REIKIAMI ĮRANKIAI:



- Purškalo elektros kontaktams
- Dažymo juostos
- Dinamometrinio rakto
- 8 mm galvutės
- 10 mm galvutės
- Reketinio rakto
- Gręžtuvo
- Grąžtų komplekto
- Kniediklio
- Kniedžių
- Kryžminio atsuktuvo
- Ilgųjų replių
- Plastikinės apdailos nuėmimo įrankio

ĮSIGYTI ĮRANKIUS

Keitimas: lango pakelėjo jungiklį – Ford Transit Mk7 van. AUTODOC ekspertai rekomenduoja:

- Visus darbus reikėtų atlikti su išjungtu uždegimu.

KEITIMAS: LANGO PAKELĖJO JUNGIKLĮ – FORD TRANSIT MK7 VAN. ATLIKITE TOKIUS ŽINGSNIUS:

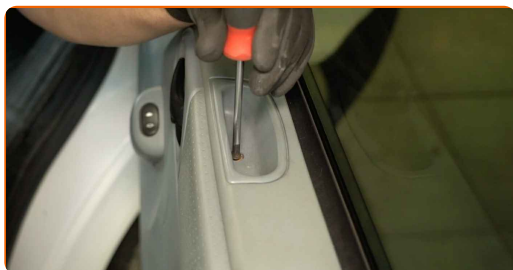
1

Atidarykite automobilio duris.



2

Atsukite durų panelės tvirtinimus. Naudokite kryžminį atsuktuvą.



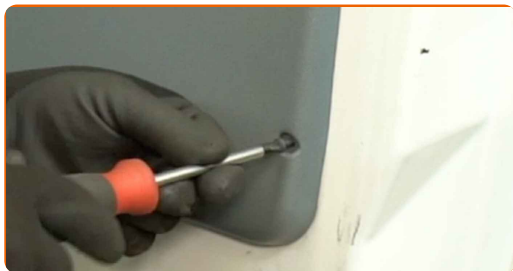
3

Nuimkite durų rankenos apdailos dangtelį.



4

Išimkite tvirtinimo varžtus.



5

Išimkite durų panelę. Naudokite plastikinės apdailos nuėmimo įrankį.



Keitimas: lango pakelėjo jungiklį – Ford Transit Mk7 van. AUTODOC rekomenduoja:

- Nenaudokite papildomos jėgos, kai išimate detalę. Priešingu atveju galite ją pažeisti.

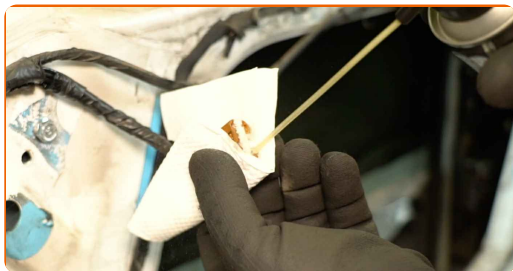
6

Atjunkite jungtį nuo elektrinio stiklo pakelėjo perjungiklio.



7

Apdorokite elektrinio stiklo pakelėjo jungiklio jungtį. Naudokite purškalą elektros kontaktams.



8

Nuo durų panelės nuimkite senąjį elektrinio stiklo pakelėjo jungiklį. Naudokite ilgąsias replės.



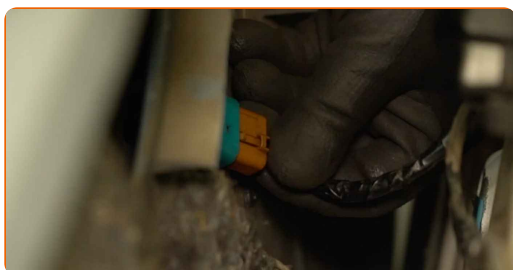
9

Sumontuokite naują elektrinį stiklo pakelėjo perjungiklį ant durų panelės.



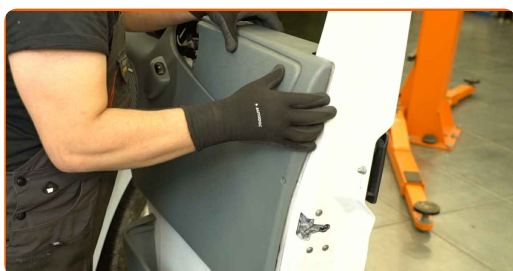
10

Prijunkite jungtį prie elektrinio stiklo pakelėjo jungiklio.

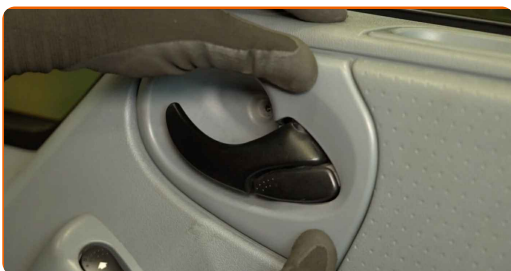


11

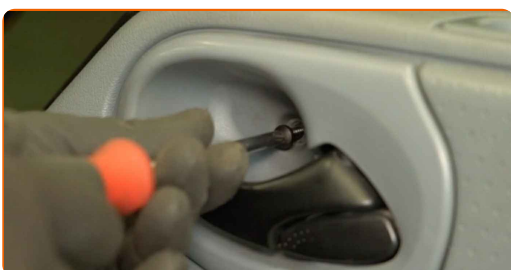
Sumontuokite durų panelę atgal į vietą.



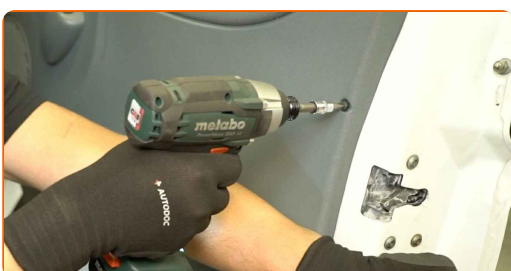
12 Pritvirtinkite durų rankenos apdailos dangtelį.



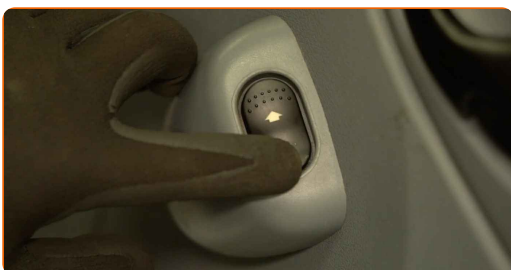
13 Sumontuokite tvirtinimo varžtus.



14 Priveržkite durų panelės tvirtinimus. Naudokite kryžminį atsuktuvą.



15 Patikrinkite, ar naujasis komponentas veikia.



16

Uždarykite automobilio duris.



GERAI PADIRBĖTA! 

ŽIŪRĖTI DAUGIAU PAMOKŲ

AUTODOC – KOKYBIŠKOS IR PRIEINAMOS AUTODALYS INTERNETU

MOBILIOJI PROGRAMĖLĖ AUTODOC: NAUDINGA IR PATOGU



+ AUTODOC

GET IT ON
Google Play

Download on the
App Store

Download

PLATUS AUTODALIŲ PASIRINKIMAS JŪSŲ AUTOMOBILIUI

ĮSIGYKITE FORD AUTODALIS

LANGO PAKELĖJO JUNGIKLĮ: PLATUS ASORTIMENTAS

IŠSIRINKITE AUTODALIS FORD TRANSIT MK7 VAN

FORD LANGO PAKELĖJO JUNGIKLĮ: ĮSIGYKITE DABAR

**FORD TRANSIT MK7 VAN LANGO PAKELĖJO JUNGIKLĮ:
ĮSIGYTI GEROMIS SĄLYGOMIS**

PASTABA APIE ATSAKOMYBĘ:

Dokumentuose pateikiami tik patarimai ir rekomendacijos, kurios gali būti jums naudingos atliekant remonto ir keitimo darbus. Įmonė „AUTODOC“ nėra atsakinga už remonto proceso metu patirtus nuostolius, traumas ir žalą turtui dėl neteisingo pateiktos informacijos naudojimo ir interpretavimo.

„AUTODOC“ nėra atsakingi už bet kokias galimas klaidas ir netikslumus šioje instrukcijoje. Pateikiama medžiaga yra skirta informaciniams tikslams ir negali pakeisti specialistų konsultacijos.

„AUTODOC“ nėra atsakingi už netinkamą ir traumas galintį sukelti remontinės įrangos, įrankių ir transporto priemonių dalių naudojimą. „AUTODOC“ primygtinai rekomenduoja būti atsargiems ir laikytis saugumo taisyklių atliekant bet kokius remonto ar keitimo darbus. Atsiminkite: žemos kokybės transporto priemonių dalių naudojimas negarantuoja reikiamo saugumo lygio kelyje.

© Copyright 2024 – visas turinys, ypač tekstai, nuotraukos ir grafika, yra apsaugoti autorių teisių. Visos teisės, įskaitant kopijavimą, redagavimą ir vertimą, priklauso „AUTODOC SE“.