



Kaip pakeisti **FORD**  
**Tourneo Connect /**  
**Grand Tourneo Connect**  
**V408 Universalas** variklio  
alyvos ir alyvos filtra -  
keitimo instrukcija

## PANAŠI VAIZDO PAMOKA



Šiame vaizdo įrašė rodoma panašios autodalies keitimo procedūra kitoje transporto priemonėje.

### Svarbu!

Ši keitimo veiksmų seka gali būti naudojama:

FORD Tourneo Connect / Grand Tourneo Connect V408 Universalas 1.6 TDCi, FORD Tourneo Connect / Grand Tourneo Connect V408 Universalas 1.5 TDCi

Veiksmų seka gali šiek tiek skirtis, priklausomai nuo automobilio konstrukcijos ypatumų.

Ši pamoka gali būti naudojama atliekant panašios autodalies keitimą automobilyje:  
FORD Fiesta Mk6 Hatchback (JA8, JR8) 1.6 TDCi

**KEITIMAS: ALYVOS IR FILTRU – FORD TOURNEO  
CONNECT / GRAND TOURNEO CONNECT V408  
UNIVERSALAS. ĮRANKIAI, KURIŲ GALI PIRREIKTI:**



- Vielinis šepetys
- Universalus purškiamasis skystis valymui.
- Torcinė galvutė nr. 7
- Torcinė galvutė nr. 21
- Torcinė galvutė nr. 27
- Reketinis raktas
- Dinamometrinis raktas
- Plokščias atsuktuvus
- Laužtuvas
- Talpa alyvos surinkimui
- Piltuvėlis
- Mikropluošto servetėlės
- Automobilio sparnų uždangalas

**Įsigyti įrankius**

Keitimas: alyvos ir filtru – FORD Tourneo Connect / Grand Tourneo Connect V408 Universalas. Profesionalai rekomenduoja:

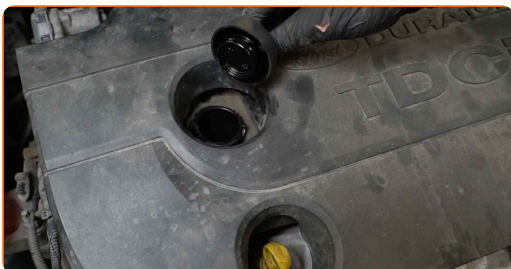
- Alyvos filtrą keiskite kiekvieną kartą, kai keičiate variklio alyvą.
- Užsidėkite pirštines, kad išvengtumėte kontakto su karštu skysčiu.
- Atkreipkite dėmesį: visi darbai automobilyje - FORD Tourneo Connect / Grand Tourneo Connect V408 Universalas - turi būti atliekami su užgesintu varikliu.

## KEITIMĄ ATLIKITE TOKIA EILĖS TVARKA:

**1** Atidarykite variklio dangtį.

**2** Naudokite apsauginį dėklą, kad nepažeistumėte automobilio dažų ir plastiko.

**3** Atsukite alyvos įpylimo angos dangtelį.



**4** Pakelkite automobilį keltuvu arba pasinaudokite apžiūros duobe.

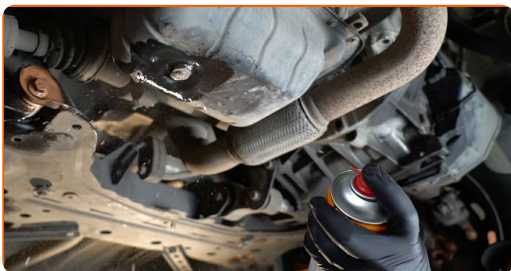
Keitimas: alyvos ir filtru – FORD Tourneo Connect / Grand Tourneo Connect V408 Universalas. AUTODOC ekspertai rekomenduoja:

- Automobilis turi būti horizontalioje padėtyje, o jeigu jis stovi pakrypęs, alyvos išėjimo kaištis turi būti žemiausiame taške.
- Visus darbus atlikite su užgesintu varikliu.

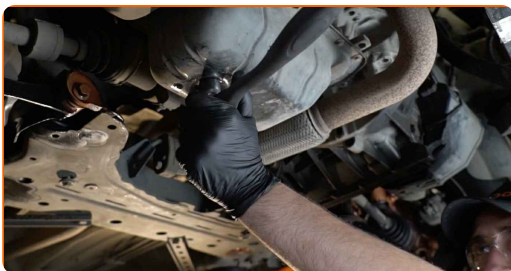
**5** Padėkite ne mažiau kaip 5 litrų talpą po nupylimo angą.



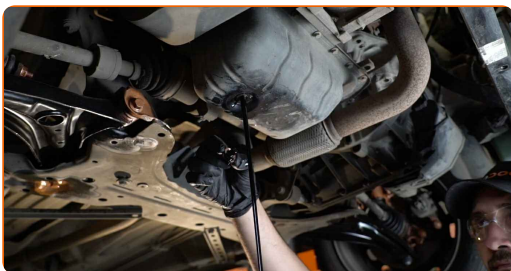
**6** Nuvalykite karterio nupylimo angos zoną. Naudokite vielinį šepetį. Naudokite universalų valymo skystį.



**7** Atsukite nupylimo kamštį. Naudokite torcinę galvutę Nr. 21. Naudokite terkšlinį raktą.



**8** Nupilkite panaudotą alyvą.

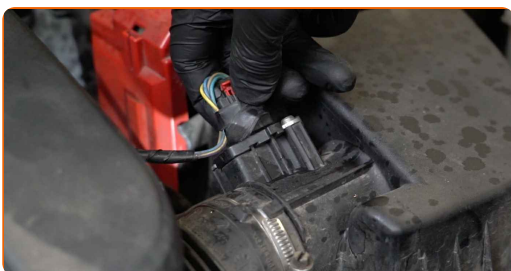


Keitimas: alyvos ir filtru – FORD Tourneo Connect / Grand Tourneo Connect V408 Universalas. Patarimas:

- Dėmesio! Alyva gali būti karšta.
- Palaukite, kol alyva iki galo ištekės iš nupylimo angos.

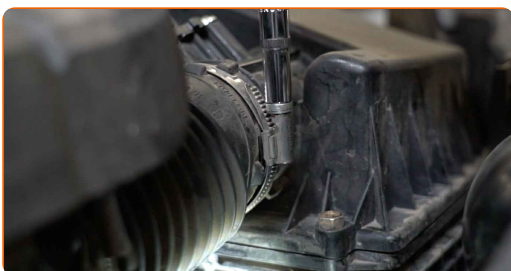
9

Atjunkite jungtį nuo oro srauto matuoklės.



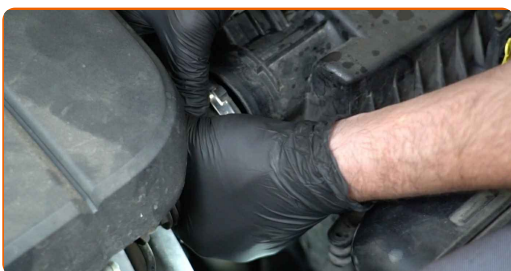
10

Atjunkite oro įsiurbimo žarnos spaustuką. Naudokite torcinę galvutę Nr. 7. Naudokite terkšlinį raktą.

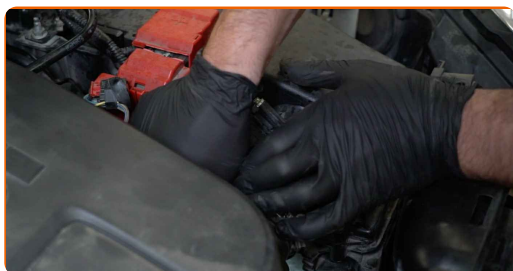


11

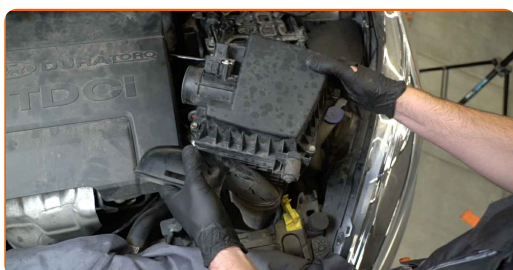
Išimkite oro tiekimo vamzdį. Naudokite laužtuvą.



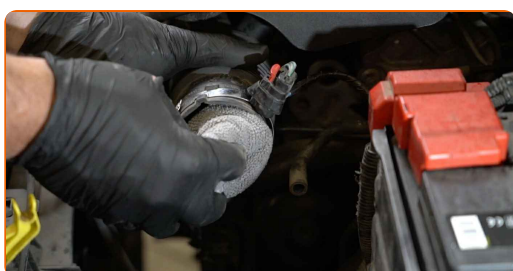
**12** Atjunkite karterio dujų ventilacijos atvamzdį nuo oro tiekimo vamzdžio.



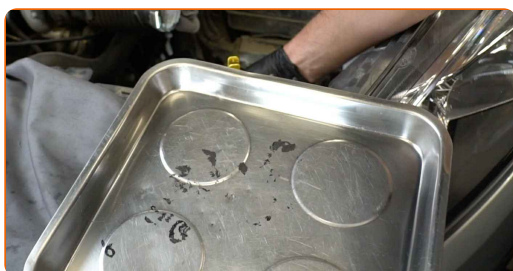
**13** Išimkite oro filtro korpusą.



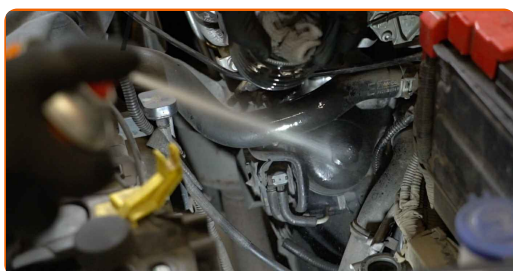
**14** Uždenkite oro įsiurbimo žarną mikropluošto rankšluosčiu, tam, kad išvengtumėte purvo ir dulkių patekimo į sistemą.



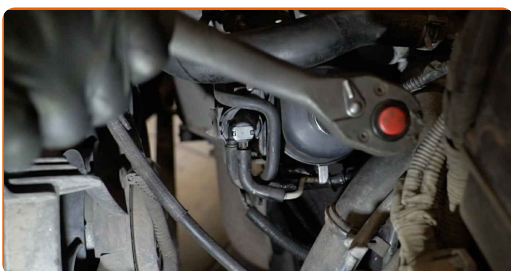
**15** Paruoškite talpą senam alyvos filtrui.



**16** Išvalykite alyvos filtro korpuso dangtelį. Naudokite universalų valymo skystį.



- 17** Atsukite filtro korpuso dangtelį kartu su senu filtruojančiu elementu. Naudokite torcinę galvutę Nr. 27. Naudokite terkšlinį raktą.



- 18** Įdėkite seną alyvos filtrą į talpą.



**AUTODOC rekomenduoja:**

- Padėkite talpą. Alyva pradės tekėti iš nupylimo angos iš karto, kai tik išimsite alyvos filtrą.

- 19** Nuimkite alyvos filtro sandarinimo žiedą. Naudokite plokščią atsuktuvą.





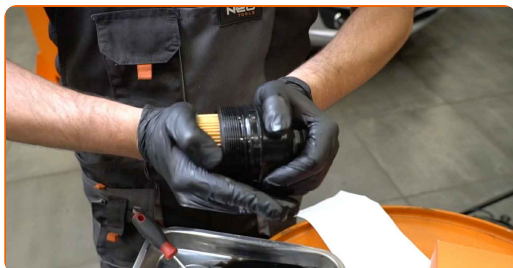
**20** Atjunkite alyvos filtrą nuo filtro gaubto.



**21** Išvalykite alyvos filtro korpuso dangtelį. Naudokite universalų valymo skystį.



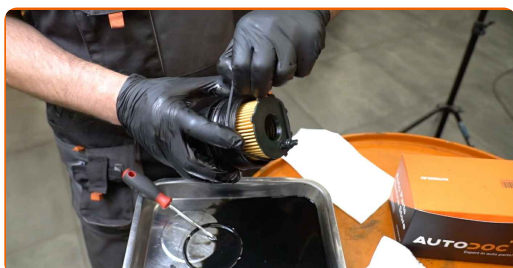
**22** Sumontuokite naują alyvos filtrą į montavimo vietą ant filtro dangtelio.



Keitimas: alyvos ir filtru – FORD Tourneo Connect / Grand Tourneo Connect V408 Universalas. AUTODOC ekspertai rekomenduoja:

- Stebėkite, kad filtras būtų įrengtas teisingai. Nesupainiokite detalės pusių.

**23** Sumontuokite naują sandarinimo žiedą ant filtruojančio elemento montavimo vietos.



24

Sutepkite guminę naujo alyvos filtro tarpinę nedideliu alyvos kiekiu.



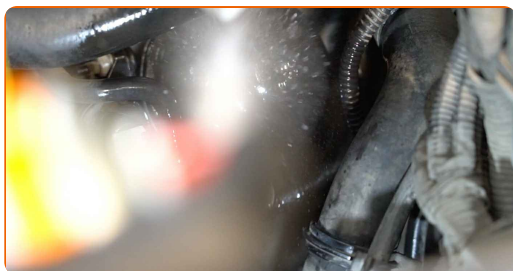
25

Uždėkite alyvos filtro korpuso dangtelį ir jį prisukite. Naudokite torcinę galvutę Nr. 27. Naudokite dinamometrinių raktą. Priveržimo jėga 25 Nm.



26

Išvalykite alyvos filtro korpuso dangtelį. Naudokite universalų valymo skystį.



27

Nuvalykite karterio nupylimo angą.



- 28** Įsukite naują nupylimo kaištį ir priveržkite jį. Naudokite torcinę galvutę Nr. 21. Naudokite dinamometrinių raktą. Priveržimo jėga 28 Nm.

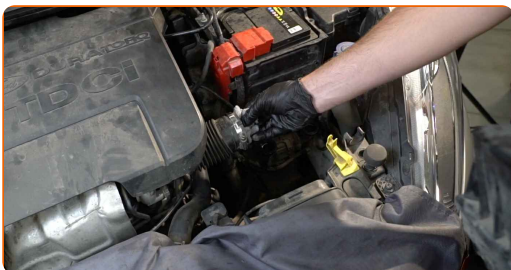


- 29** Nuvalykite karterio nupylimo angą. Naudokite universalų valymo skystį.



- 30** Nuleiskite automobilį.

- 31** Pašalinkite mikropluošto rankšluostį nuo oro įsiriurbimo angos.



- 32** Uždėkite oro filtro korpusą.



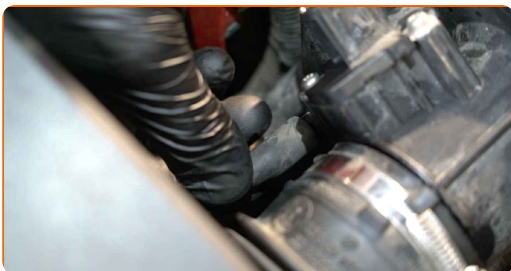
**33** Uždėkite oro tiekimo vamzdį ir jį pritvirtinkite.



**34** Pritvirtinkite spaustuką ant oro įsiurbimo žarnos angos. Naudokite torcinę galvutę Nr. 7. Naudokite terkšlinį raktą.



**35** Prijunkite karterio dujų ventilacijos atvamzdį prie oro tiekimo vamzdžio.



**36** Prijunkite oro srauto matuoklės jungtį.



**37** Nuimkite alyvos įpylimo dangtelį.



38

Įdėkite piltuvėlį.



39

Įpilkite į variklį naujos alyvos tiek, kiek rekomenduoja automobilio gamintojas.



Keitimas: alyvos ir filtru – FORD Tourneo Connect / Grand Tourneo Connect V408 Universalas. AUTODOC rekomenduoja:

- Naudokite alyvą, kurią rekomenduoja gamintojas.

40

Patikrinkite alyvos lygį matuokliu. Pripilkite daugiau alyvos, jeigu reikia.



**Atkreipkite dėmesį!**

- Alyvos lygis turi būti tarp žymių Min ir Max.

41

Uždėkite alyvos įpylimo angos dangtelį.



42

Užsukite alyvos įpylimo angos dangtelį.

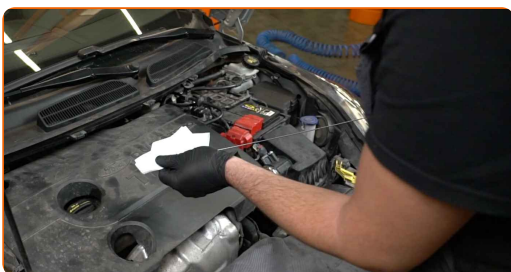


43

Kelioms minutėms paleiskite variklį. Kai užges alyvos slėgio indikatorius, užgesinkite variklį.

44

Naudodami alyvos lygio matuoklį, patikrinkite alyvos lygį 5 minutės po variklio darbo nutraukimo. Esant būtinumui, pripilkite trūkstamą kiekį alyvos.



### Atkreipkite dėmesį!

- Alyvos lygis turi būti tarp žymių Min ir Max.
- Patikrinkite, ar alyvos įpylimo angos dangtelis tvirtai uždarytas.
- Patikrinkite tepalo nupylimo kamščio ir alyvos filtro tarpinės sandarumą. Jeigu reikia, atsargiai juos priveržkite.

45 Nuimkite apsauginį dėklą.

46 Uždarykite variklio dangtį.

Keitimas: alyvos ir filtru – FORD Tourneo Connect / Grand Tourneo Connect V408 Universalas. Profesionalai rekomenduoja:

- Atkreipkite dėmesį, kad alyvos slėgio indikatorius, kuris nurodo slėgio nebuvimą sutepimo sistemoje, gali degti ilgiau negu įprastai. Po kelių sekundžių alyva užpildys kanalus ir lemputė užges.
- Kad apsaugotumėte aplinką nuo taršos, būtinai išmeskite panaudotus filtrus specialiuose surinkimo punktuose.

**GERAI PADIRBĖTA!** 

**ŽIŪRĖTI DAUGIAU PAMOKŲ**

## AUTODOC – KOKYBIŠKOS IR PRIEINAMOS AUTODALYS INTERNETU

MOBILIOJI PROGRAMĖLĖ AUTODOC: NAUDINGA IR PATOGU

**AUTODOC**

GET IT ON Google Play

Download on the App Store

Download

**PLATUS AUTODALIŲ PASIRINKIMAS JŪSŲ AUTOMOBILIUI**

**TEPALO FILTRO: PLATUS ASORTIMENTAS**

### **i PASTABA APIE ATSAKOMYBĘ:**

Dokumentuose pateikiami tik patarimai ir rekomendacijos, kurios gali būti jums naudingos atliekant remonto ir keitimo darbus. Įmonė „AUTODOC“ nėra atsakinga už remonto proceso metu patirtus nuostolius, traumas ir žalą turtui dėl neteisingo pateiktos informacijos naudojimo ir interpretavimo.

„AUTODOC“ nėra atsakingi už bet kokias galimas klaidas ir netikslumus šioje instrukcijoje. Pateikiama medžiaga yra skirta informaciniams tikslams ir negali pakeisti specialistų konsultacijos.

„AUTODOC“ nėra atsakingi už netinkamą ir traumas galintį sukelti remontinės įrangos, įrankių ir transporto priemonių dalių naudojimą. „AUTODOC“ primygtinai rekomenduoja būti atsargiems ir laikytis saugumo taisyklių atliekant bet kokius remonto ar keitimo darbus. Atsiminkite: žemos kokybės transporto priemonių dalių naudojimas negarantuoja reikiamo saugumo lygio kelyje.

© Copyright 2022 – visas turinys, ypač tekstai, nuotraukos ir grafika, yra apsaugoti autorių teisių. Visos teisės, įskaitant kopijavimą, redagavimą ir vertimą, priklauso „AUTODOC GmbH“.