



Kaip pakeisti **FORD**  
**MONDEO III (B5Y)** kuro  
filtro - keitimo instrukcija

## PANAŠI VAIZDO PAMOKA



Šiame vaizdo įrašė rodoma panašios autodalies keitimo procedūra kitoje transporto priemonėje.

### Svarbu!

Ši keitimo veiksmų seka gali būti naudojama:

FORD MONDEO III (B5Y) 1.8 16V, FORD MONDEO III (B5Y) 2.0 16V, FORD MONDEO III (B5Y) 2.5 V6 24V, FORD MONDEO III (B5Y) ST220, FORD MONDEO III (B5Y) 1.8 SCi, FORD MONDEO III (B5Y) 3.0 V6 24V

Veiksmų seka gali šiek tiek skirtis, priklausomai nuo automobilio konstrukcijos ypatumų.

Ši pamoka gali būti naudojama atliekant panašios autodalies keitimą automobilyje:  
FORD MONDEO III sedanas (B4Y) 2.0 16V

**KEITIMAS: KURO FILTRO – FORD MONDEO III (B5Y).  
REIKIAMŲ ĮRANKIŲ SĄRAŠAS:**



- Vielinis šepetys
- Nailoninis valymo šepetys
- WD-40 purškalas
- Universalus purškiamasis skystis valymui
- Torcinė galvutė nr. 8
- Torcinė galvutė nr. 10
- Talpa skysčiams
- Reketinis raktas

**Įsigyti įrankius**

Keitimas: kuro filtro – FORD MONDEO III (B5Y). AUTODOC ekspertai rekomenduoja:

- Įsitinkite, kad darbo aplinka yra pakankamai išvėdinama. Kuro garai yra nuodingi.
- Visus darbus atlikite su užgesintu varikliu.

## KEITIMAS: KURO FILTRO – FORD MONDEO III (B5Y). LAIKYKITĖS TOKIOS VEIKSMŲ SEKOS:

1

Atidarykite kuro bako dangtelį.



2

Atsukite kuro bako kamštį.

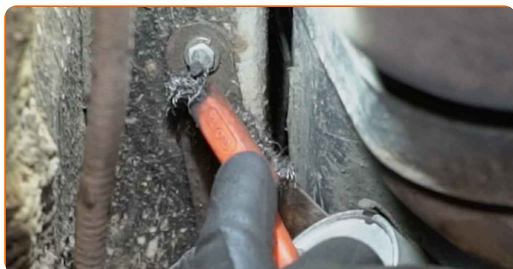


3

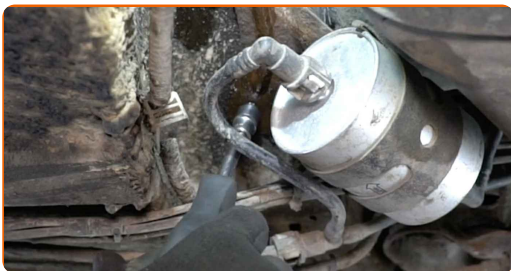
Pakelkite automobilį keltuvu arba pasinaudokite apžiūros duobe.

4

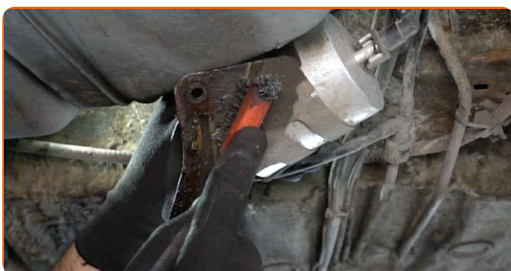
Išvalyti kuro filtro montavimo apkabą. Naudokite vielinį šepetį. Naudokite purškalą WD-40.



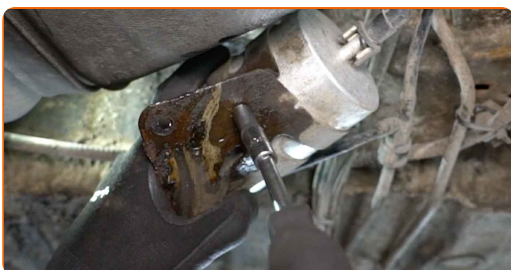
**5** Atsukite kuro filtro apkabos tvirtinimo varžtus. Naudokite torcinę galvutę Nr. 10. Naudokite terkšlinį raktą.



**6** Išvalyti kuro filtro montavimo apkabą. Naudokite vielinį šepetį. Naudokite purškalą WD-40.



**7** Atsukite kuro filtro laikiklio tvirtinimą. Naudokite torcinę galvutę Nr. 8. Naudokite terkšlinį raktą.

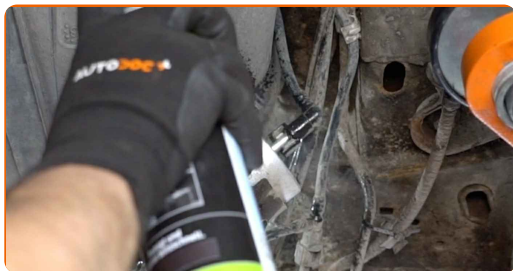


**8** Išimkite kuro filtro tvirtinimo laikiklį.

**9** Paruoškite talpą skysčiams.



**10** Išvalykite kuro magistralių tvirtinimus. Naudokite nailoninį valymo šepetį. Naudokite universalų valymo skystį.



**11** Atjunkite kuro tiekimo žarnas nuo kuro filtro.



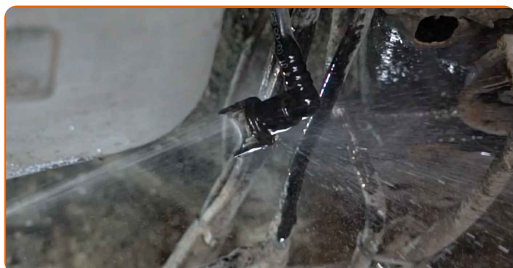
**12** Išimkite kuro filtrą.



Keitimas: kuro filtro – FORD MONDEO III (B5Y). AUTODOC ekspertai rekomenduoja:

- Būkite atsargūs! Kuras gali ištekėti iš filtro korpuso ir atvamzdžių.

**13** Išvalykite kuro tiekimo magistrales. Naudokite universalų valymo skystį.



14

Sumontuokite naują kuro filtrą.

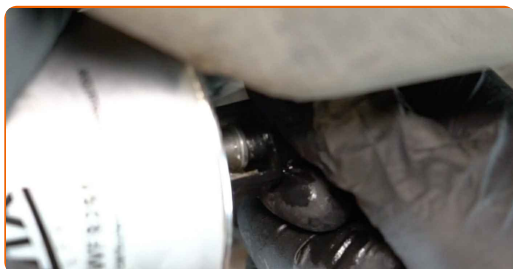


Keitimas: kuro filtro – FORD MONDEO III (B5Y). AUTODOC rekomenduoja:

- Atminkite, svarbu nesumaišyti filtro įėjimą ir išėjimą. Rodyklės ant filtro nurodo kuro srauto kryptį.
- Montavimo metu stebėkite, kad dulkės ir purvas nepatektų į kuro filtro korpusą.
- Dėmesio! Naudokite kokybiškus filtrus - FORD MONDEO III (B5Y).

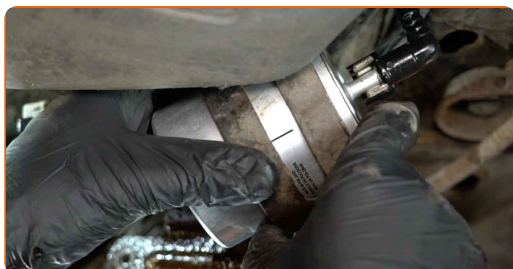
15

Sumontuokite kuro magistralę.



16

Uždėkite kuro filtro tvirtinimo laikiklį.

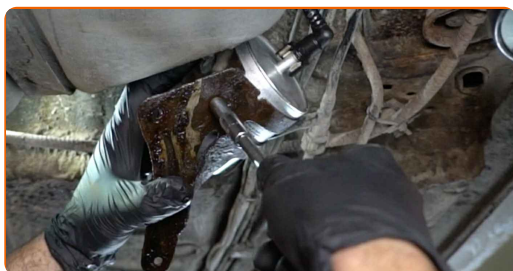




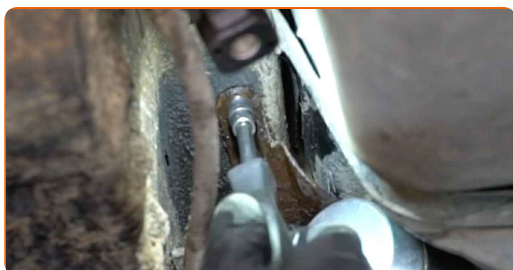
**17** Sumontuokite kuro magistralę.



**18** Prisukite kuro filtro montavimo apkabą. Naudokite torcinę galvutę Nr. 8. Naudokite terkšlinį raktą.



**19** Prisukite kuro filtro apkabos tvirtinimo varžtus. Naudokite torcinę galvutę Nr. 10. Naudokite terkšlinį raktą.



**20** Išvalykite kuro filtrą. Naudokite universalų valymo skystį.



**21** Patraukite talpą skysčiams iš po kuro filtro.





**22** Nuleiskite automobilį.

**23** Užsukite kuro bako kamštį.



**24** Uždarykite kuro bako dangtelį.



**Keitimas: kuro filtro – FORD MONDEO III (B5Y). Patarimas iš AUTODOC ekspertų:**

- Prieš pradėdami važiuoti, kelis kartus įjunkite ir išjunkite uždegimą. Tai būtina tam, kad kuro siurblys pripildytų sistemą kuru.

**25** Kelioms minutėms paleiskite variklį. Tai būtina, kad galima būtų įsitikinti komponento veikimo korektiškumu.

**26** Užgesinkite variklį.

**GERAI PADIRBĖTA!** 

**ŽIŪRĖTI DAUGIAU PAMOKŲ**

# AUTODOC – KOKYBIŠKOS IR PRIEINAMOS AUTODALYS INTERNETU

MOBILIOJI PROGRAMĖLĖ AUTODOC: NAUJINGA IR PATOGU



**AUTODOC**

GET IT ON  
**Google Play**

Download on the  
**App Store**

**Download**

**PLATUS AUTODALIŲ PASIRINKIMAS JŪSŲ AUTOMOBILIUI**

**KURO FILTRO: PLATUS ASORTIMENTAS**

## **i PASTABA APIE ATSAKOMYBĘ:**

Dokumentuose pateikiami tik patarimai ir rekomendacijos, kurios gali būti jums naudingos atliekant remonto ir keitimo darbus. Įmonė „AUTODOC“ nėra atsakinga už remonto proceso metu patirtus nuostolius, traumas ir žalą turtui dėl neteisingo pateiktos informacijos naudojimo ir interpretavimo.

„AUTODOC“ nėra atsakingi už bet kokias galimas klaidas ir netikslumus šioje instrukcijoje. Pateikiama medžiaga yra skirta informaciniams tikslams ir negali pakeisti specialistų konsultacijos.

„AUTODOC“ nėra atsakingi už netinkamą ir traumas galintį sukelti remontinės įrangos, įrankių ir transporto priemonių dalių naudojimą. „AUTODOC“ primygtinai rekomenduoja būti atsargiems ir laikytis saugumo taisyklių atliekant bet kokius remonto ar keitimo darbus. Atsiminkite: žemos kokybės transporto priemonių dalių naudojimas negarantuoja reikiamo saugumo lygio kelyje.

© Copyright 2023 – visas turinys, ypač tekstai, nuotraukos ir grafika, yra apsaugoti autorių teisių. Visos teisės, įskaitant kopijavimą, redagavimą ir vertimą, priklauso „AUTODOC SE“.