



Kaip pakeisti **FORD**
KUGA I išorinis
veidrodelis - keitimo
instrukcija

PANAŠI VAIZDO PAMOKA



Šiame vaizdo įrašė rodoma panašios autodalies keitimo procedūra kitoje transporto priemonėje.

Svarbu!

Ši keitimo veiksmų seka gali būti naudojama:

FORD KUGA I 2.0 TDCi, FORD KUGA I 2.0 TDCi 4x4, FORD KUGA I 2.5 4x4

Veiksmų seka gali šiek tiek skirtis, priklausomai nuo automobilio konstrukcijos ypatumų.

Ši pamoka gali būti naudojama atliekant panašios autodalies keitimą automobilyje:
FORD Focus II Sedanas (DB_, FCH, DH) 1.6 TDCi

**KEITIMAS: IŠORINIS VEIDRODĖLIS – FORD KUGA I.
REIKALINGI ĮRANKIAI:**



- Dinamometrinis raktas
- Torcinė galvutė nr. 10
- Torx antgalis T25
- Reketinis raktas
- Plastikinė svirtis demontavimui
- Automobilio sparnų uždangalas

Įsigyti įrankius

Keitimas: išorinis veidrodėlis – FORD KUGA I. AUTODOC rekomenduoja:

- Visus darbus atlikite su užgesintu varikliu.

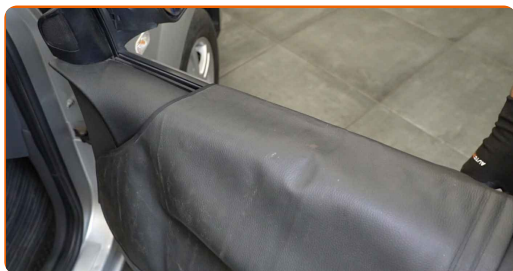
KEITIMAS: IŠORINIS VEIDRODĖLIS – FORD KUGA I. REKOMENDUOJAMA VEIKSMŲ SEKA:

1 Atidarykite automobilio duris.

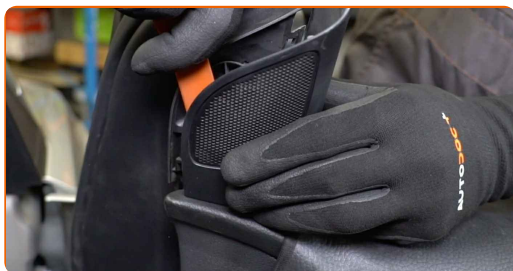
2 Nuleiskite lango stiklą.



3 Naudokite apsauginį dėklą, kad nepažeistumėte automobilio dažų ir plastiko.

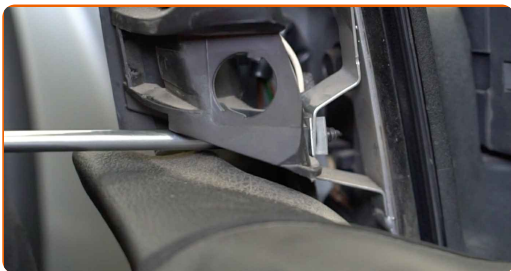


4 Nuimkite šoninio veidrodėlio korpusą. Naudokite ardymui plastikinius įrankius.



5

Atsukite šoninio veidrodėlio apsauginės panelės tvirtinimus. Naudokite Torx T 25.



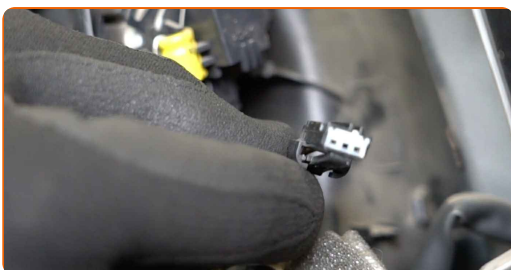
6

Nuimkite šoninio veidrodėlio apdailos panelę. Naudokite ardymui plastikinius įrankius.



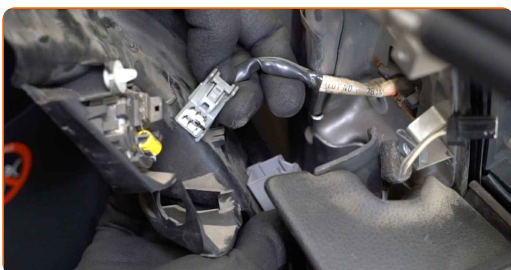
7

Atjunkite audiosistemos garsiakalbių jungtis.



8

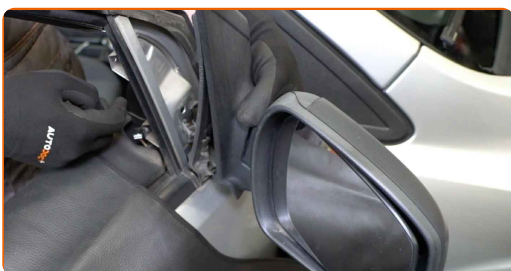
Atjunkite veidrodėlių reguliavimo modulio jungtį nuo durų.



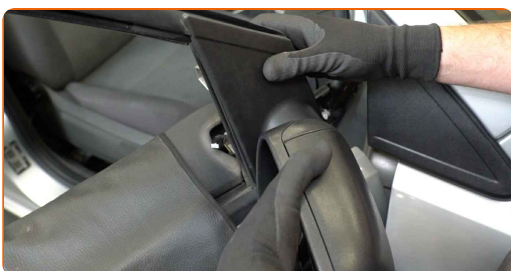
- 9** Atsukite šoninio veidrodėlio varžtus. Naudokite Torx T 25. Naudokite torcinę galvutę Nr. 10. Naudokite terkšlinį raktą.



- 10** Nuimkite šoninį veidrodėlį.



- 11** Sumontuokite naują šoninį veidrodėlį.



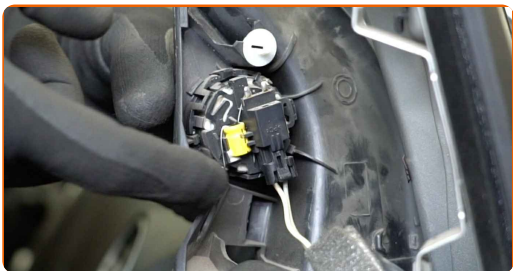
- 12** Priveržkite šoninio veidrodėlio varžtus. Naudokite Torx T 25. Naudokite torcinę galvutę Nr. 10. Naudokite dinamometrinių raktą. Priveržimo jėga 5 Nm.



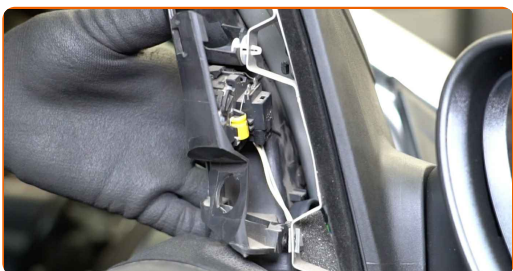
- 13** Prijunkite veidrodėlių reguliavimo modulio jungtį prie durų.



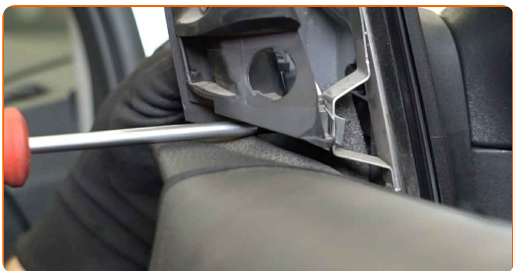
14 Prijunkite audiosistemos garsiakalbių jungtis.



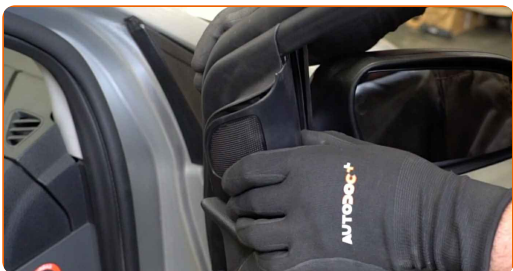
15 Uždėkite šoninio veidrodėlio apdailos panelę.



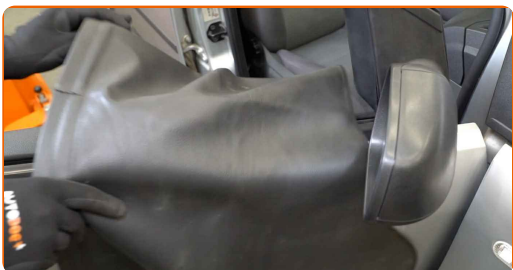
16 Prisukite šoninio veidrodėlio apsauginės panelės tvirtinimus. Naudokite Torx T 25.



17 Sumontuokite šoninio veidrodėlio korpusą.



18 Nuimkite apsauginį dėklą.



19

Ijunkite degimą. Tai būtina, kad galima būtų įsitikinti komponento veikimo korektiškumu.



20

Išjunkite degimą.

21

Uždarykite automobilio duris.

GERAI PADIRBĖTA! 

ŽIŪRĖTI DAUGIAU PAMOKŲ

AUTODOC – KOKYBIŠKOS IR PRIEINAMOS AUTODALYS INTERNETU

MOBILIOJI PROGRAMĖLĖ AUTODOC: NAUJINGA IR PATOGU



+ AUTODOC

GET IT ON
Google Play

Download on the
App Store

Download

PLATUS AUTODALIŲ PASIRINKIMAS JŪSŲ AUTOMOBILIUI

IŠORINIS VEIDRODĖLIS: PLATUS ASORTIMENTAS

i PASTABA APIE ATSAKOMYBĘ:

Dokumentuose pateikiami tik patarimai ir rekomendacijos, kurios gali būti jums naudingos atliekant remonto ir keitimo darbus. Įmonė „AUTODOC“ nėra atsakinga už remonto proceso metu patirtus nuostolius, traumas ir žalą turtui dėl neteisingo pateiktos informacijos naudojimo ir interpretavimo.

„AUTODOC“ nėra atsakingi už bet kokias galimas klaidas ir netikslumus šioje instrukcijoje. Pateikiama medžiaga yra skirta informaciniams tikslams ir negali pakeisti specialistų konsultacijos.

„AUTODOC“ nėra atsakingi už netinkamą ir traumas galintį sukelti remontinės įrangos, įrankių ir transporto priemonių dalių naudojimą. „AUTODOC“ primygtinai rekomenduoja būti atsargiems ir laikytis saugumo taisyklių atliekant bet kokius remonto ar keitimo darbus. Atsiminkite: žemos kokybės transporto priemonių dalių naudojimas negarantuoja reikiamo saugumo lygio kelyje.

© Copyright 2023 – visas turinys, ypač tekstai, nuotraukos ir grafika, yra apsaugoti autorių teisių. Visos teisės, įskaitant kopijavimą, redagavimą ir vertimą, priklauso „AUTODOC SE“.