

 **AUTODOC CLUB**

Kaip pakeisti **FORD
FOCUS sedanas (DFW)**
išorinis veidrodis -
keitimo instrukcija

PANAŠI VAIZDO PAMOKA



Šiame vaizdo įrašė rodoma panašios autodalies keitimo procedūra kitoje transporto priemonėje.

Svarbu!

Ši keitimo veiksmų seka gali būti naudojama:

FORD FOCUS sedanas (DFW) 1.4 16V, FORD FOCUS sedanas (DFW) 1.6 16V, FORD FOCUS sedanas (DFW) 1.8 16V, FORD FOCUS sedanas (DFW) 2.0 16V, FORD FOCUS sedanas (DFW) 1.8 Turbo DI / TDDi, FORD FOCUS sedanas (DFW) 1.8 TDCi

Veiksmų seka gali šiek tiek skirtis, priklausomai nuo automobilio konstrukcijos ypatumų.

Ši pamoka gali būti naudojama atliekant panašios autodalies keitimą automobilyje:
FORD FOCUS (DAW, DBW) 1.8 TDCi

**KEITIMAS: IŠORINIS VEIDRODĖLIS – FORD FOCUS
SEDANAS (DFW). REIKALINGI ĮRANKIAI:**



- WD-40 purškalas
- Elektros kontaktų valiklis
- Dinamometrinis raktas
- Torcinė galvutė nr. 10
- Reketinis raktas
- Apdailos ardymo įrankis
- Plastikinė svirtis demontavimui
- Automobilio sparnų uždangalas

Įsigyti įrankius

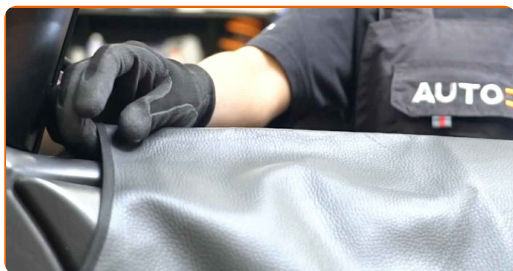
Keitimas: išorinis veidrodėlis – FORD FOCUS sedanas (DFW). AUTODOC ekspertai rekomenduoja:

- Visus darbus atlikite su užgesintu varikliu.

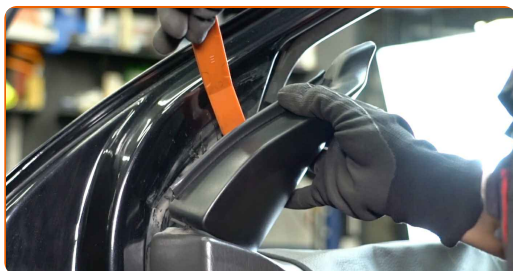
KEITIMAS: IŠORINIS VEIDRODĖLIS – FORD FOCUS SEDANAS (DFW). REKOMENDUOJAMA VEIKSMŲ SEKA:

1 Atidarykite automobilio duris.

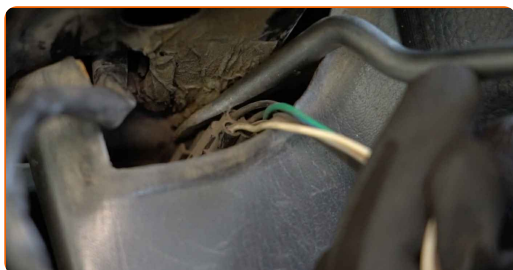
2 Naudokite apsauginį dėklą, kad nepažeistumėte automobilio dažų ir plastiko.



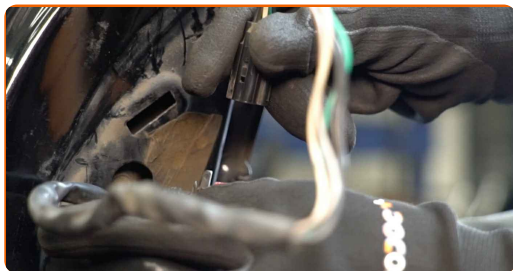
3 Nuimkite šoninio veidrodėlio korpusą. Naudokite ardymui plastikinius įrankius.



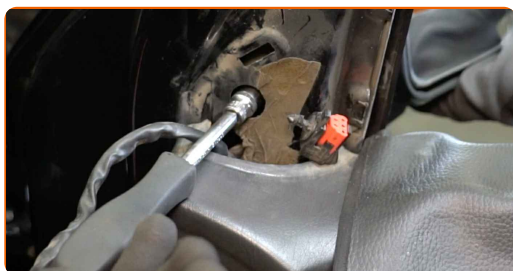
4 Atjunkite šoninio veidrodėlio laidus. Naudokite apdailos ardymo įrankį.



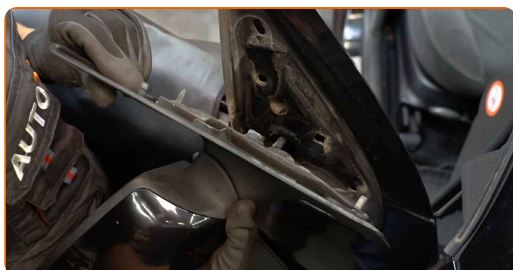
5 Atjunkite veidrodėlių reguliavimo modulio jungtį nuo durų.



6 Atsukite šoninio veidrodėlio varžtus. Naudokite torcinę galvutę Nr. 10. Naudokite terkšlinį raktą.



7 Nuimkite šoninį veidrodėlį.



8 Išvalykite šoninio veidrodėlio montavimo vietą. Naudokite purškalą WD-40.

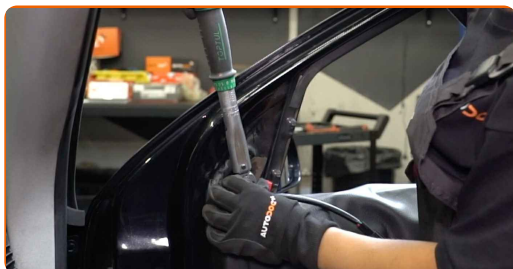


9 Sumontuokite naują šoninį veidrodėlį.



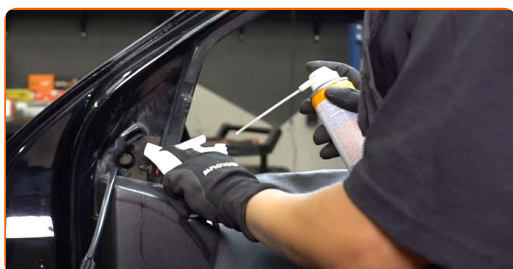
10

Priveržkite šoninio veidrodėlio varžtus. Naudokite torcinę galvutę Nr. 10. Naudokite dinamometrinių raktą. Priveržimo jėga 8 Nm.



11

Apdorokite veidrodėlio langų valdymo jungiklių jungtį. Naudokite elektros kontaktų valiklį.



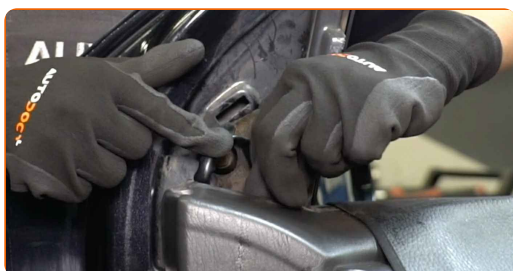
12

Prijunkite veidrodėlių reguliavimo modulio jungtį prie durų.



13

Prijunkite šoninio veidrodėlio laidus.



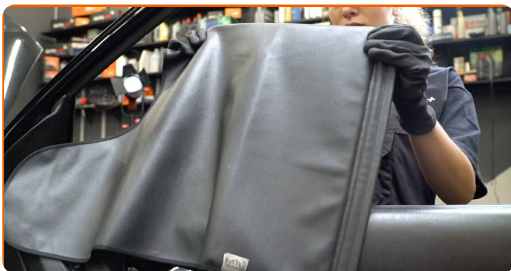
14

Sumontuokite šoninio veidrodėlio korpusą.



15

Nuimkite apsauginį dėklą.



16

Uždarykite automobilio duris.

17

Ijunkite degimą. Tai būtina, kad galima būtų įsitikinti komponento veikimo korektiškumu.

18

Išjunkite degimą.

GERAI PADIRBĖTA! 

ŽIŪRĖTI DAUGIAU PAMOKŲ

AUTODOC – KOKYBIŠKOS IR PRIEINAMOS AUTODALYS INTERNETU

MOBILIOJI PROGRAMĖLĖ AUTODOC: NAUDINGA IR PATOGU



+ AUTODOC

GET IT ON
Google Play

Download on the
App Store

Download

PLATUS AUTODALIŲ PASIRINKIMAS JŪSŲ AUTOMOBILIUI

IŠORINIS VEIDRODĖLIS: PLATUS ASORTIMENTAS

i PASTABA APIE ATSAKOMYBĘ:

Dokumentuose pateikiami tik patarimai ir rekomendacijos, kurios gali būti jums naudingos atliekant remonto ir keitimo darbus. Įmonė „AUTODOC“ nėra atsakinga už remonto proceso metu patirtus nuostolius, traumas ir žalą turtui dėl neteisingo pateiktos informacijos naudojimo ir interpretavimo.

„AUTODOC“ nėra atsakingi už bet kokias galimas klaidas ir netikslumus šioje instrukcijoje. Pateikiama medžiaga yra skirta informaciniams tikslams ir negali pakeisti specialistų konsultacijos.

„AUTODOC“ nėra atsakingi už netinkamą ir traumas galintį sukelti remontinės įrangos, įrankių ir transporto priemonių dalių naudojimą. „AUTODOC“ primygtinai rekomenduoja būti atsargiems ir laikytis saugumo taisyklių atliekant bet kokius remonto ar keitimo darbus. Atsiminkite: žemos kokybės transporto priemonių dalių naudojimas negarantuoja reikiamo saugumo lygio kelyje.

© Copyright 2022 – visas turinys, ypač tekstai, nuotraukos ir grafika, yra apsaugoti autorių teisių. Visos teisės, įskaitant kopijavimą, redagavimą ir vertimą, priklauso „AUTODOC GmbH“.