



Kaip pakeisti **FORD
FOCUS sedanas (DFW)**
amortizatorių: galas -
keitimo instrukcija

PANAŠI VAIZDO PAMOKA



Šiame vaizdo įrašė rodoma panašios autodalies keitimo procedūra kitoje transporto priemonėje.

Svarbu!

Ši keitimo veiksmų seka gali būti naudojama:

FORD FOCUS sedanas (DFW) 1.4 16V, FORD FOCUS sedanas (DFW) 1.6 16V, FORD FOCUS sedanas (DFW) 1.8 16V, FORD FOCUS sedanas (DFW) 2.0 16V, FORD FOCUS sedanas (DFW) 1.8 Turbo DI / TDDi, FORD FOCUS sedanas (DFW) 1.8 TDCi

Veiksmų seka gali šiek tiek skirtis, priklausomai nuo automobilio konstrukcijos ypatumų.

Ši pamoka gali būti naudojama atliekant panašios autodalies keitimą automobilyje:
FORD FOCUS (DAW, DBW) 1.8 TDCi

**KEITIMAS: AMORTIZATORIŲ – FORD FOCUS SEDANAS
(DFW). REIKIAMI ĮRANKIAI:**



- Vielinis šepetys
- WD-40 purškalas
- Stabdžių sistemos valiklis
- Varinis tepalas
- Dinamometrinis raktas
- Kombinuotas veržliaraktis Nr. 13
- Torcinė galvutė nr. 15
- Smūginė ratų galvutė Nr. 19
- Antgalis-galvutė amortizatoriui Nr. DD5,2
- Reketinis raktas
- Kryžminis atsuktuvus
- Apdailos ardymo įrankis
- Rato atrama

Įsigyti įrankius

Keitimas: amortizatorių – FORD FOCUS sedanas (DFW). AUTODOC rekomenduoja:

- Abu galinės pakabos amortizatorius keiskite vienu metu.
- Veiksmų seka keičiant kairį ir dešinį galinės pakabos amortizatorius yra vienoda.
- Keitimas: amortizatorių – FORD FOCUS sedanas (DFW). Laikykitės tokios veiksmų sekos:

KEITIMĄ ATLIKITE TOKIA EILĖS TVARKA:

1 Įdėkite pleištus po ratais.

2 Atidarykite bagažinės dangtį.

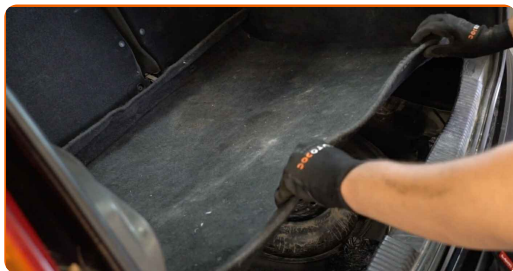
3 Pastumkite sulankstomą lentyną ir nuimkite ją nuo tvirtinimų, kad gautumėte prieigą prie dekoratyvinių plastikinių panelių.



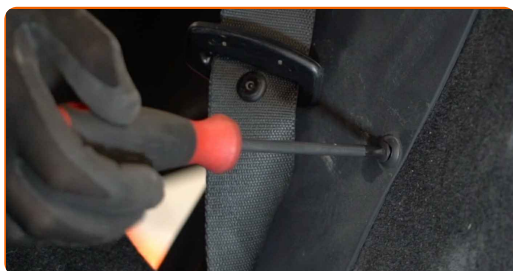
4 Sulenkite galinės eilės sėdynių atlošus.



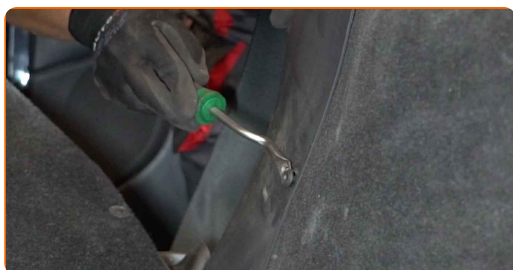
5 Išimkite bagažinės priekinę apatinę apdailą.



6 Atsukite šoninės plastikinės panelės tvirtinimus. Naudokite kryžminį atsuktuvą.



7 Išimkite plastikinės šoninės panelės fiksatorius. Naudokite apdailos ardymo įrankį.



8 Nuimkite šoninę plastikinę panelę.

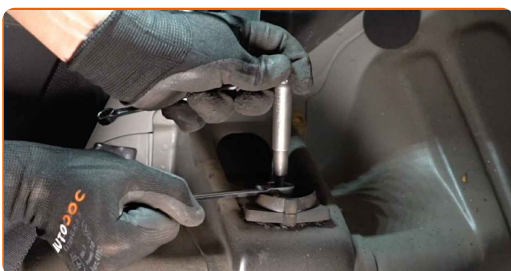
9 Atjunkite bagažinės šoninę apdailą.



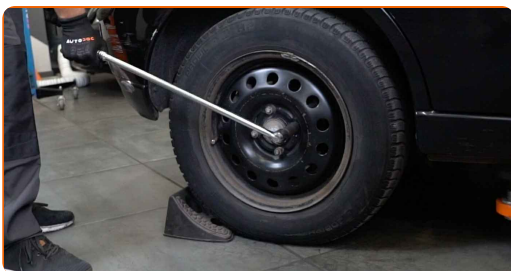
10 Išvalykite viršutinės amortizatoriaus atramos tvirtinimus. Naudokite vielinį šepetį. Naudokite purškalą WD-40.



11 Atlaisvinkite viršutinį amortizatoriaus tvirtinimą. Naudokite kombinuotą veržliaraktį Nr. 13. Naudokite antgalį-galvutę amortizatoriui №DD5,2. Naudokite terkšlinį raktą.

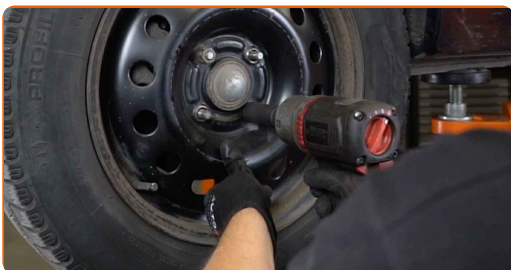


12 Atlaisvinkite rato tvirtinimo varžtus. Naudokite specialią galvutę ratų varžtams Nr. 19



13 Pakelkite galinę automobilio dalį ir užtvirtinkite atramomis.

14 Atsukite rato tvirtinimo varžtus.



AUTODOC rekomenduoja:

- Svarbu! Laikykite ratą, kai atsukinėjate tvirtinimo varžtus automobilyje FORD FOCUS sedanas (DFW).

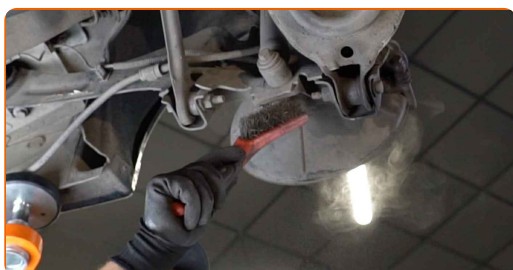
15

Nuimkite ratą.



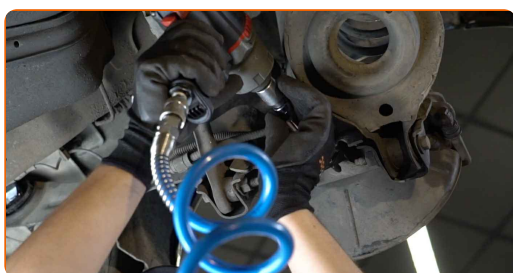
16

Išvalykite amortizatoriaus tvirtinimus. Naudokite vielinį šepetį. Naudokite purškalą WD-40.



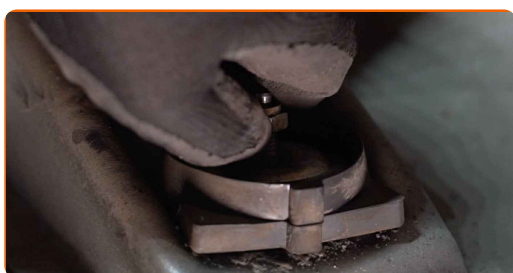
17

Atsukite apatinį amortizatoriaus tvirtinimą. Naudokite torcinę galvutę Nr. 15. Naudokite terkšlinį raktą.



18

Atsukite viršutinį amortizatoriaus tvirtinimą.



AUTODOC rekomenduoja:

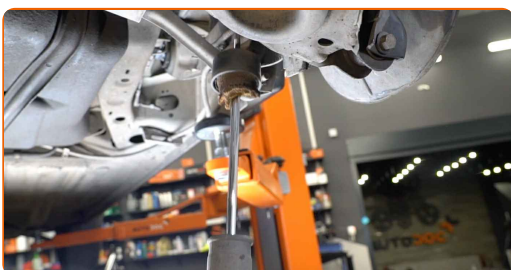
- Svarbu! Laikykite amortizatorių, kai atsukinėjate tvirtinimo varžtus - FORD FOCUS sedanas (DFW).

19

Nuimkite tvirtinimo varžtą.

20

Išimkite amortizatorių.



21

Nuimkite atramą, apsauginį gaubtą ir įvorę.

AUTODOC rekomenduoja:

- Keitimas: amortizatorių – FORD FOCUS sedanas (DFW). Įdėmiai apžiūrėkite amortizatoriaus atramą, apsauginį gaubtą ir dempferį. Pakeiskite, jeigu to reikia.

22

Išvalykite amortizatoriaus montavimo vietą. Naudokite vielinį šepetį. Naudokite purškalą WD-40.



Keitimas: amortizatorių – FORD FOCUS sedanas (DFW). Patarimas iš AUTODOC ekspertų:

- Prieš montuodami naują amortizatorių, būtinai 3-5 kartus prastumkite jį rankiniu būdu.

23

Sumontuokite atramą, apsauginį gaubtą ir įvorę ant naujo amortizatoriaus.

24

Įdėkite naują amortizatorių į rato arką ir pritvirtinkite jį.

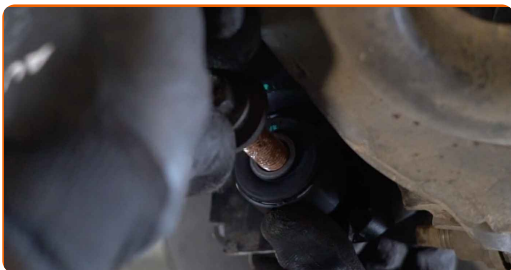


AUTODOC rekomenduoja:

- FORD FOCUS sedanas (DFW) - Siekiant išvengti sužeidimų, laikykite amortizatorių, kai atsukinėjate tvirtinimo varžtus.

25

Įdėkite tvirtinimo varžtą.



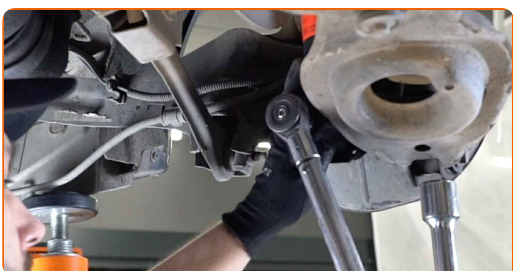
26 Prisukite amortizatoriaus apatinį tvirtinimo elementą. Naudokite torcinę galvutę Nr. 15. Naudokite terkšlinį raktą.



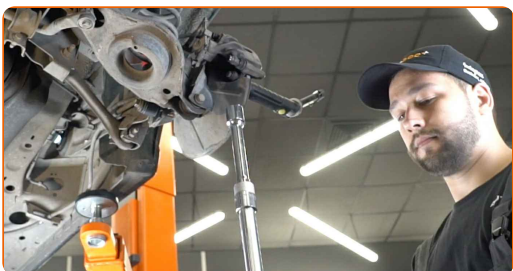
27 Paremkite svirtį. Naudokite hidraulinį pakelėją.



28 Priveržkite apatinį amortizatoriaus tvirtinimą. Naudokite torcinę galvutę Nr. 15. Naudokite dinamometrinių raktą. Priveržimo jėga 85 Nm.



29 Išimkite atramą iš po svirties.



AUTODOC rekomenduoja:

- Keitimas: amortizatorių – FORD FOCUS sedanas (DFW). Palengva nuleiskite hidraulinį keltuvą, be trūkčiojimų, kad išvengtumėte komponentų ir mechanizmų pažeidimų.

30

Priveržkite amortizatoriaus tvirtinimo elementus. Naudokite varinį tepalą.



31

Apdorokite stabdžių disko paviršių, kuris liečiasi su ratlankiu. Naudokite varinį tepalą.



32

Išvalykite stabdžių disko paviršių. Naudokite stabdžių sistemos valiklį.



AUTODOC rekomenduoja:

- Keitimas: amortizatorių – FORD FOCUS sedanas (DFW). Panaudoję purškala, palaukite kelias minutes.

33

Uždėkite ratą.



AUTODOC rekomenduoja:

- [spėjimas! Siekiant išvengti sužeidimų, laikykite ratą, kai prisukinėjate tvirtinimo varžtus automobilyje FORD FOCUS sedanas (DFW).

34

Priveržkite rato tvirtinimo varžtus. Naudokite specialią galvutę ratų varžtams Nr. 19



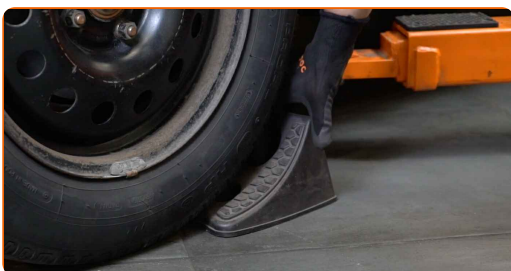
35

Nuleiskite automobilį ir, kryžmine tvarka, priveržkite ratų tvirtinimo varžtus. Naudokite specialią galvutę ratų varžtams Nr. 19 Naudokite dinamometrinių raktą. Priveržimo jėga 110 Nm.

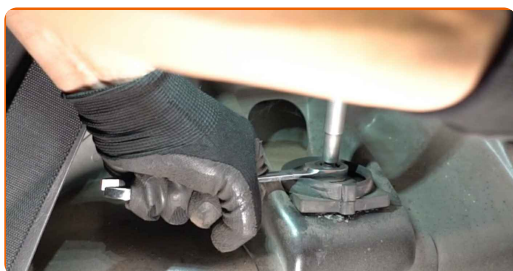


36

Išimkite kėlimo įrenginius ir pleištus po ratais.



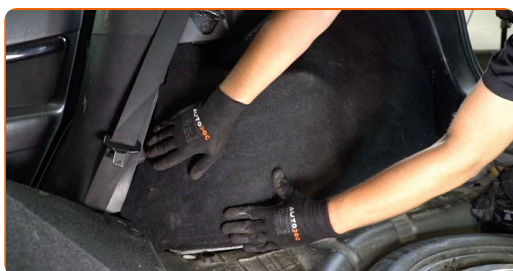
- 37** Priveržkite viršutinį amortizatoriaus tvirtinimą. Naudokite kombinuotą veržliaraktį Nr. 13. Naudokite antgalį-galvutę amortizatoriui N°DD5,2. Naudokite dinamometrinį raktą. Priveržimo jėga 18 Nm.



- 38** Priveržkite amortizatoriaus tvirtinimo elementus. Naudokite varinį tepalą.

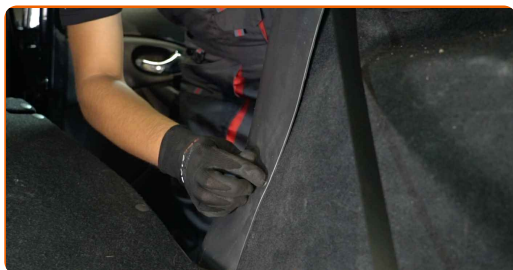


- 39** Uždėkite šoninę bagažinės apdailą.



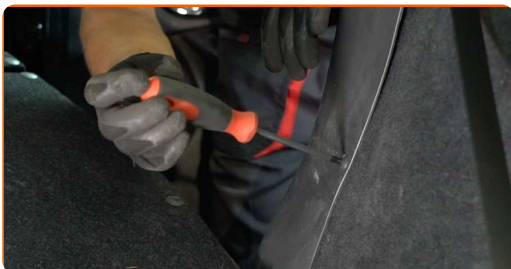
- 40** Sumontuokite šoninę plastikinę panelę.

- 41** Sumontuokite plastikinės šoninės panelės fiksatorius atgal į vietą.



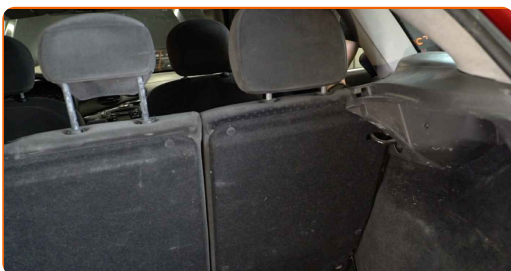
42

Prisukite šoninės plastikinės panelės tvirtinimus. Naudokite kryžminį atsuktuvą.



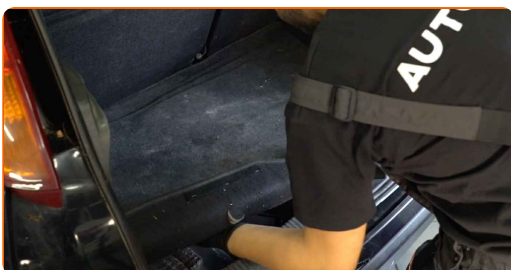
43

Grąžinkite sėdynes į pradinę padėtį.



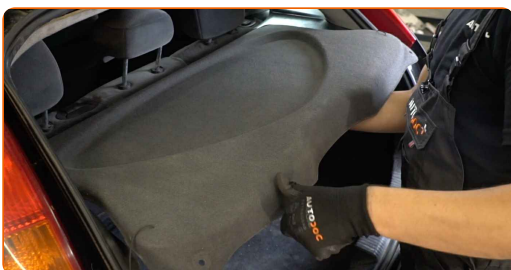
44

Sumontuokite bagažinės priekinę apatinę apdailą.



45

Sumontuokite sulankstomą lentyną į montavimo vietas.



46

Uždarykite bagažinės dangtį.

GERAI PADIRBĖTA! 

ŽIŪRĖTI DAUGIAU PAMOKŲ

AUTODOC – KOKYBIŠKOS IR PRIEINAMOS AUTODALYS INTERNETU

MOBILIOJI PROGRAMĖLĖ AUTODOC: NAUDINGA IR PATOGU



+ AUTODOC

GET IT ON
Google Play

Download on the
App Store

Download

PLATUS AUTODALIŲ PASIRINKIMAS JŪSŲ AUTOMOBILIUI

AMORTIZATORIŲ: PLATUS ASORTIMENTAS

i PASTABA APIE ATSAKOMYBĘ:

Dokumentuose pateikiami tik patarimai ir rekomendacijos, kurios gali būti jums naudingos atliekant remonto ir keitimo darbus. Įmonė „AUTODOC“ nėra atsakinga už remonto proceso metu patirtus nuostolius, traumas ir žalą turtui dėl neteisingo pateiktos informacijos naudojimo ir interpretavimo.

„AUTODOC“ nėra atsakingi už bet kokias galimas klaidas ir netikslumus šioje instrukcijoje. Pateikiama medžiaga yra skirta informaciniams tikslams ir negali pakeisti specialistų konsultacijos.

„AUTODOC“ nėra atsakingi už netinkamą ir traumas galintį sukelti remontinės įrangos, įrankių ir transporto priemonių dalių naudojimą. „AUTODOC“ primygtinai rekomenduoja būti atsargiems ir laikytis saugumo taisyklių atliekant bet kokius remonto ar keitimo darbus. Atsiminkite: žemos kokybės transporto priemonių dalių naudojimas negarantuoja reikiamo saugumo lygio kelyje.

© Copyright 2022 – visas turinys, ypač tekstai, nuotraukos ir grafika, yra apsaugoti autorių teisių. Visos teisės, įskaitant kopijavimą, redagavimą ir vertimą, priklauso „AUTODOC GmbH“.