



Kaip pakeisti **FORD**
Focus C-Max (DM2)
stabdžių suporto: priekis -
keitimo instrukcija

PANAŠI VAIZDO PAMOKA



Šiame vaizdo įrašė rodoma panašios autodalies keitimo procedūra kitoje transporto priemonėje.

Svarbu!

Ši keitimo veiksmų seka gali būti naudojama:

FORD Focus C-Max (DM2) 2.0 TDCi, FORD Focus C-Max (DM2) 1.8, FORD Focus C-Max (DM2) 1.6 TDCi, FORD Focus C-Max (DM2) 1.6, FORD Focus C-Max (DM2) 2.0, FORD Focus C-Max (DM2) 1.6 Ti, FORD Focus C-Max (DM2) 1.8 TDCi, FORD Focus C-Max (DM2) 1.8 Flexifuel

Veiksmų seka gali šiek tiek skirtis, priklausomai nuo automobilio konstrukcijos ypatumų.

Ši pamoka gali būti naudojama atliekant panašios autodalies keitimą automobilyje:
FORD MONDEO III universalas (BWY) 1.8 16V

KEITIMAS: STABDŽIŲ SUPORTO – FORD FOCUS C-MAX (DM2). ĮRANKIAI, KURIŲ GALI PRIREIKTI:



- Vielinis šepetys
- WD-40 purškalas
- Stabdžių sistemos valiklis
- Varinis tepalas
- Stabdžių suporto kreipiančiųjų tepalas
- Kombinuotas veržliaraktis Nr. 9
- Raktas stabdžių vamzdeliams Nr. 14
- HEX antgalis nr. H7
- Smūginė ratų galvutė Nr. 19
- Reketinis raktas
- Dinamometrinis raktas
- Stabdžių žarnelės gnybtas
- Plokščias atsuktuvus
- Laužtuvas
- Įranga stabdžių nuorinimui
- Rato atrama

Įsigyti įrankius

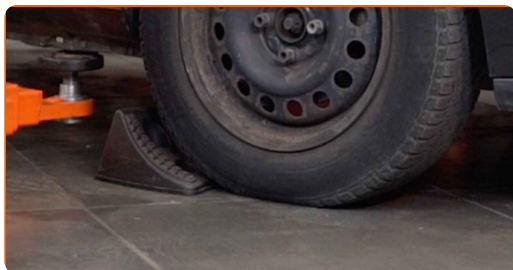
Keitimas: stabdžių suporto – FORD Focus C-Max (DM2). Profesionalai rekomenduoja:

- Veiksmų seka keičiant dešinę ir kairę stabdžių suportą vienoje ašyje yra vienodas.
- Visus darbus atlikite su užgesintu varikliu.

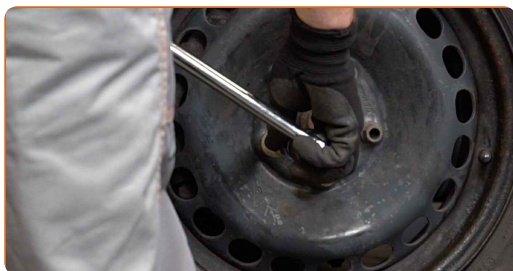
KEITIMĄ ATLIKITE TOKIA EILĖS TVARKA:

1 Atidarykite variklio dangtį. Atsukite stabdžių skysčio bakelio dangtelį.

2 Įdėkite pleištus po ratais.



3 Atlaisvinkite rato tvirtinimo varžtus. Naudokite specialią galvutę ratų varžtams Nr. 19



4 Pakelkite priekinę automobilio dalį ir užtvirtinkite atramomis.

5 Atsukite rato tvirtinimo varžtus.



AUTODOC rekomenduoja:

- Svarbu! Laikykite ratą, kai atsukinėjate tvirtinimo varžtus automobilyje FORD Focus C-Max (DM2).

6

Nuimkite ratą.



7

Atjunkite stabdžių suporto fiksavimo spyruoklę. Naudokite plokščią atsuktuvą.



8

Nuimkite suporto kreipiančiųjų apsauginius gautus. Naudokite plokščią atsuktuvą.



9

Išvalykite sritį, kur stabdžių žarnelė susijungia su suportu, ir kreipiančiąsias. Naudokite stabdžių sistemos valiklį.



Keitimas: stabdžių suporto – FORD Focus C-Max (DM2). AUTODOC rekomenduoja:

- Po užpurškimo palaukite kelias minutes.

10

Uždėkite gnybtą ant stabdžių žarnelės.



11

Atlaisvinkite stabdžių žarnelės tvirtinimą. Naudokite stabdžių žarnelių raktą Nr. 14



12

Išvalykite stabdžių suporto tvirtinimus. Naudokite vielinį šepetį. Naudokite purškalą WD-40.

13

Atsukite stabdžių apkabos tvirtinimą. Naudokite HEX Nr. H7. Naudokite terkšlinį raktą.



14

Iš seno stabdžių suporto išimkite kreipiančiąsias.

15

Išskirkite stabdžių kaladėles. Naudokite laužtuvą.



16

Nuimkite stabdžių suportą.



Keitimas: stabdžių suportų – FORD Focus C-Max (DM2). Patarimas iš AUTODOC ekspertų:

- Keičiant stabdžių suportą rekomenduojama apžiūrėti ar ant stabdžių žarnelės nėra pažeidimų ir, jeigu reikia, pakeisti ją nauja.
- Keičiant stabdžių suportą, rekomenduojama pakeisti ir stabdžių kaladėles, taip pat apžiūrėti stabdžių diskų būklę ir, jeigu reikia, pakeisti juos naujais.
- Patikrinkite stabdžių suportų apkabos, apsauginių gaubtų ir kreipiančiųjų būklę. Išvalykite juos. Jeigu reikia pakeiskite.
- Nespauskite stabdžių pedalo po stabdžių suportų nuėmimo. Tai sukels stūmoklio iškritimą iš stabdžių cilindro, stabdžių skysčio ištekėjimą ir sistemos sandarumo praradimą.

17 Nuimkite stabdžių kaladėles.



18 Atsukite stabdžių žarnelę nuo stabdžių suporto. Naudokite stabdžių žarnelių raktą Nr. 14



19 Atjunkite stabdžių žarną.



20 Apdorokite stabdžių žarnelę. Naudokite stabdžių sistemos valiklį.



AUTODOC rekomenduoja:

- Keitimas: stabdžių suporto – FORD Focus C-Max (DM2). Panaudoję purškalą, palaukite kelias minutes.

21

Įdėkite ir pritvirtinkite stabdžių žarnelę į naują suportą. Naudokite stabdžių žarnelių raktą Nr. 14



22

Nuimkite gnybtą nuo stabdžių žarnelės.



23

Išvalykite stabdžių apkabos kabę nuo dulkių ir purvo. Naudokite vielinį šepetį. Naudokite stabdžių sistemos valiklį.

24

Uždėkite stabdžių kaladėles.



Keitimas: stabdžių suportų – FORD Focus C-Max (DM2). AUTODOC ekspertai rekomenduoja:

- Jeigu naudosite senas stabdžių kaladėles, jas išvalykite.

25 Sumontuokite stabdžių suportą ir pritvirtinkite jį.



26 Išvalykite stabdžių suportą kreipiančiasias.



27 Nuvalykite stabdžių suportą varžtus. Naudokite stabdžių suportą varžtų alyvą.



Keitimas: stabdžių suportą – FORD Focus C-Max (DM2). Patarimas iš AUTODOC:

- Jeigu komplekte su naujais stabdžių suportais nebuvo naujų komponentų, pasinaudokite senomis kreipiančiosiomis.

28 Įsukite kreipiančiasias.



- 29** Priveržkite stabdžių suporto tvirtinimą. Naudokite HEX Nr. H7. Naudokite dinamometrinių raktą. Priveržimo jėga 30 Nm.



- 30** Uždėkite suporto kreipiančiųjų apsauginius gaubtus.



- 31** Nuvalykite stabdžių suportų paviršius.

- 32** Priveržkite stabdžių vamzdelio tvirtinimą prie stabdžių suporto. Naudokite stabdžių žarnelių raktą Nr. 14. Naudokite dinamometrinių raktą. Priveržimo jėga 18 Nm.

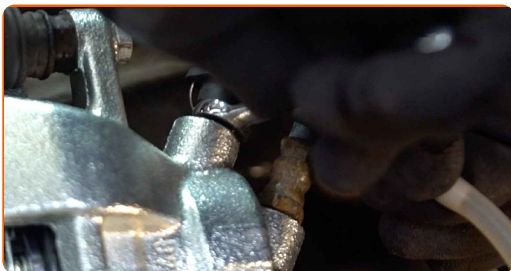


- 33** Prijunkite stabdžių nuorinimo įrangą prie nuorinimo vietos.



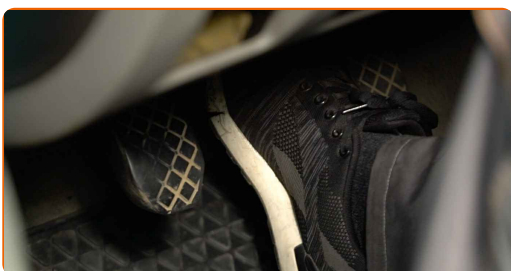
34

Atsukite stabdžių suporto nuorinimo varžtą. Naudokite kombinuotą veržliaraktį Nr. 9.



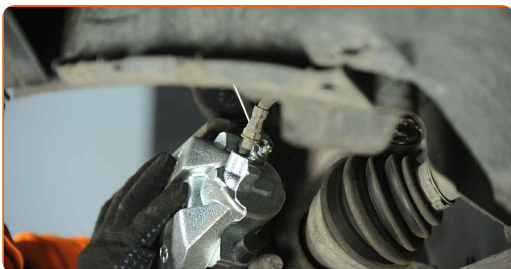
35

Nuorinkite stabdžių suporto sistemą. Neužvesdami variklio, kelis kartus įspauskite stabdžio pedalą, kol nepajusite pasipriešinimo.



36

Priveržkite stabdžių apkabos alsuoklio varžtą. Naudokite kombinuotą veržliaraktį Nr. 9. Naudokite dinamometrinių raktą. Priveržimo jėga 9 Nm.



37

Išimkite įrangą stabdžių nuorinimui.

38

Išvalykite stabdžių žarnelės varžtą nuo nešvarumų. Naudokite stabdžių sistemos valiklį.



AUTODOC rekomenduoja:

- Keitimas: stabdžių suporto – FORD Focus C-Max (DM2). Panaudoję purškala, palaukite kelias minutes.

39

Sumontuokite stabdžių suporto fiksavimo spyruoklę.



40

Apdorokite stabdžių disko paviršių, kuris liečiasi su ratlankiu. Naudokite varinį tepalą.



41

Išvalykite stabdžių disko paviršių. Naudokite stabdžių sistemos valiklį.



Keitimas: stabdžių suporto – FORD Focus C-Max (DM2). Patarimas:

- Po užpurškimo palaukite kelias minutes.

42

Uždėkite ratą.



AUTODOC rekomenduoja:

- Įspėjimas! Siekiant išvengti sužeidimų, laikykite ratą, kai prisukinėjate tvirtinimo varžtus automobilyje FORD Focus C-Max (DM2).

43

Priveržkite rato tvirtinimo varžtus. Naudokite specialią galvutę ratų varžtams Nr. 19



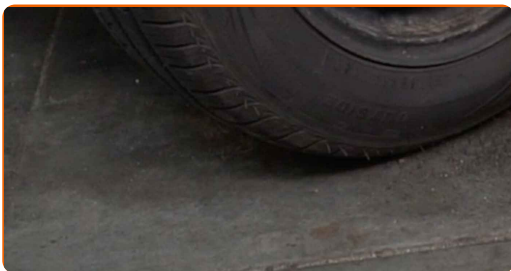
44

Nuleiskite automobilį ir, kryžmine tvarka, priveržkite ratų tvirtinimo varžtus. Naudokite specialią galvutę ratų varžtams Nr. 19 Naudokite dinamometrinių raktą. Priveržimo jėga 120 Nm.



45

Išimkite kėlimo įrenginius ir pleištus po ratais.



AUTODOC rekomenduoja:

- Svarbu! Keitimas: stabdžių suporto – FORD Focus C-Max (DM2). Patikrinkite stabdžių skysčio lygį rezervuare ir papildykite, jeigu to reikia.

46

Užsukite stabdžių skysčio bakelio kamštį. Uždarykite variklio dangtį.

Keitimas: stabdžių suporto – FORD Focus C-Max (DM2). AUTODOC rekomenduoja:

- Neužvesdami variklio, kelis kartus įspauskite stabdžio pedalą, kol nepajusite pasipriešinimo.

GERAI PADIRBĖTA! 

ŽIŪRĖTI DAUGIAU PAMOKŲ

AUTODOC – KOKYBIŠKOS IR PRIEINAMOS AUTODALYS INTERNETU

MOBILIOJI PROGRAMĖLĖ AUTODOC: NAUJINGA IR PATOGU

AUTODOC

GET IT ON Google Play

Download on the App Store

Download

PLATUS AUTODALIŲ PASIRINKIMAS JŪSŲ AUTOMOBILIUI

STABDŽIŲ SUPORTO: PLATUS ASORTIMENTAS

ⓘ PASTABA APIE ATSAKOMYBĘ:

Dokumentuose pateikiami tik patarimai ir rekomendacijos, kurios gali būti jums naudingos atliekant remonto ir keitimo darbus. Įmonė „AUTODOC“ nėra atsakinga už remonto proceso metu patirtus nuostolius, traumas ir žalą turtui dėl neteisingo pateiktos informacijos naudojimo ir interpretavimo.

„AUTODOC“ nėra atsakingi už bet kokias galimas klaidas ir netikslumus šioje instrukcijoje. Pateikiama medžiaga yra skirta informaciniams tikslams ir negali pakeisti specialistų konsultacijos.

„AUTODOC“ nėra atsakingi už netinkamą ir traumas galintį sukelti remontinės įrangos, įrankių ir transporto priemonių dalių naudojimą. „AUTODOC“ primygtinai rekomenduoja būti atsargiems ir laikytis saugumo taisyklių atliekant bet kokius remonto ar keitimo darbus. Atsiminkite: žemos kokybės transporto priemonių dalių naudojimas negarantuoja reikiamo saugumo lygio kelyje.

© Copyright 2023 – visas turinys, ypač tekstai, nuotraukos ir grafika, yra apsaugoti autorių teisių. Visos teisės, įskaitant kopijavimą, redagavimą ir vertimą, priklauso „AUTODOC GmbH“.