



Kaip pakeisti **FORD B-
Max (JK8)** išorinis
veidrodelis - keitimo
instrukcija

PANAŠI VAIZDO PAMOKA



Šiame vaizdo įrašė rodoma panašios autodalies keitimo procedūra kitoje transporto priemonėje.

Svarbu!

Ši keitimo veiksmų seka gali būti naudojama:

FORD B-Max (JK8) 1.0 EcoBoost, FORD B-Max (JK8) 1.6 Ti, FORD B-Max (JK8) 1.6 TDCi, FORD B-Max (JK8) 1.4, FORD B-Max (JK8) 1.5 TDCi, FORD B-Max (JK8) 1.4 LPG

Veiksmų seka gali šiek tiek skirtis, priklausomai nuo automobilio konstrukcijos ypatumų.

Ši pamoka gali būti naudojama atliekant panašios autodalies keitimą automobilyje:
FORD Fiesta Mk6 Hatchback (JA8, JR8) 1.6 TDCi

**KEITIMAS: IŠORINIS VEIDRODĖLIS – FORD B-MAX
(JK8). REIKIAMŲ ĮRANKIŲ SĄRAŠAS:**



- Torcinė galvutė nr. 10
- Torcinė galvutė nr. 13
- Torx antgalis T20
- Torx antgalis T25
- Reketinis raktas
- Dinamometrinis raktas
- Plokščias atsuktuvus
- Plastikinė svirtis demontavimui

Įsigyti įrankius

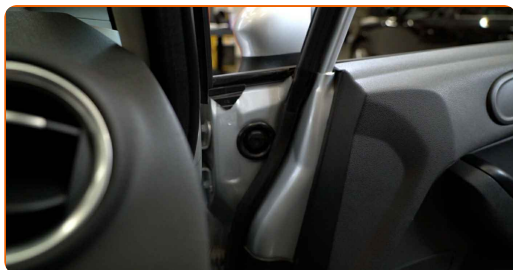
Keitimas: išorinis veidrodis – FORD B-Max (JK8). AUTODOC rekomenduoja:

- Visus darbus atlikite su užgesintu varikliu.

KEITIMAS: IŠORINIS VEIDRODĖLIS – FORD B-MAX (JK8). ATLIKITE TOKIUS ŽINGSNIUS:

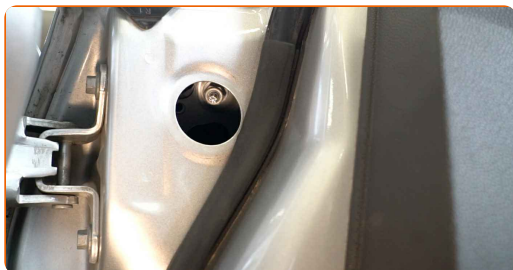
1

Atidarykite automobilio duris.



2

Nuimkite šoninio veidrodis tvirtinimo dangtelį.



3

Atkabinkite durų porankio panelę. Naudokite ardymui plastikinius įrankius.



4

Išimkite durų porankio varžtus. Naudokite Torx T25. Naudokite terkšlinį raktą.



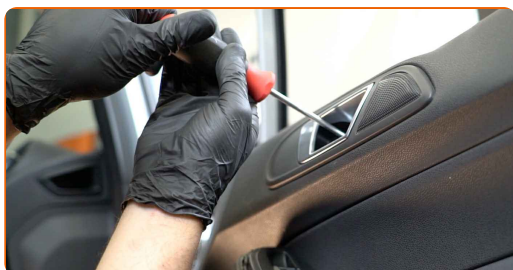
5

Nuimkite durų rankenos tvirtinimo dangtelį. Naudokite plokščią atsuktuvą.



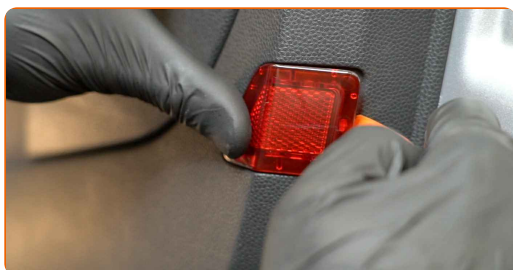
6

Išimkite durų rankenos varžtą. Naudokite Torx T20. Naudokite terkšlinį raktą.



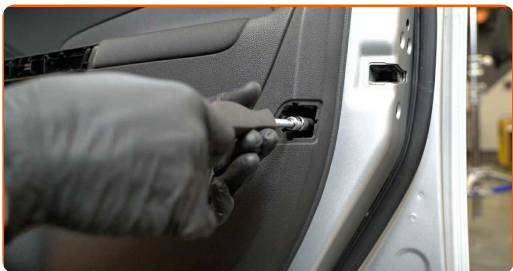
7

Nuimkite durų panelės reflektorių. Naudokite ardymui plastikinius įrankius.



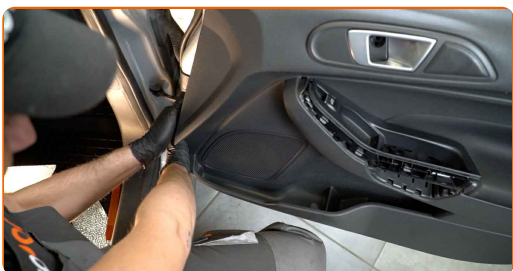
8

Atsukite durų panelės tvirtinimus. Naudokite torcinę galvutę Nr. 10. Naudokite terkšlinį raktą.



9

Atkabinkite durų panelę. Naudokite ardymui plastikinius įrankius.

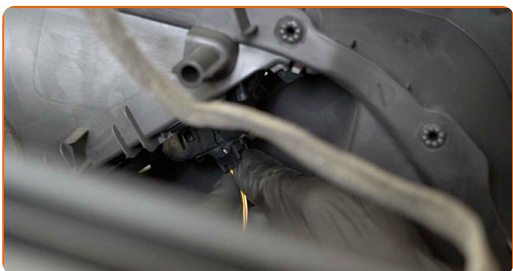


Keitimas: išorinis veidrodis – FORD B-Max (JK8). Patarimas:

- Nenaudokite papildomos jėgos, norėdami nuimti detalę. Kitu atveju, ji gali būti pažeista.

10

Nuimkite durų panelės fiksatorius. Naudokite ardymui plastikinius įrankius.



11

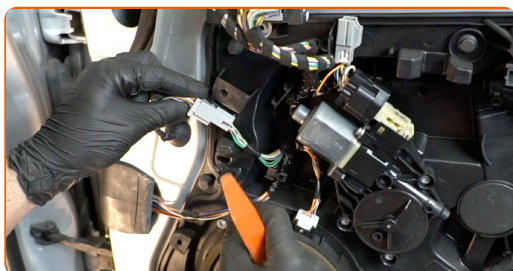
Atjunkite langų pakelėjo jungtį nuo valdymo bloko.



12 Išimkite durų panelę.

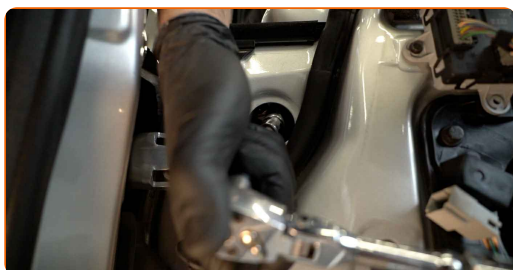


13 Atjunkite veidrodėlių reguliavimo modulį nuo valdymo bloko.

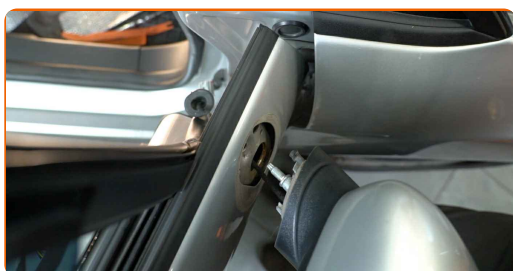


14 Atjunkite veidrodėlių reguliavimo modulio jungtį nuo durų. Naudokite ardymui plastikinius įrankius.

15 Atsukite šoninio veidrodėlio varžtus. Naudokite torcinę galvutę Nr. 13. Naudokite terkšlinį raktą.

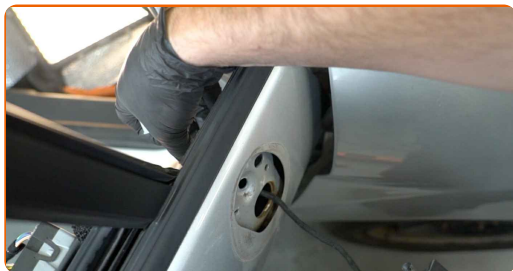


16 Nuimkite šoninį veidrodėlį.



17

Atjunkite šoninio veidrodėlio laidus.

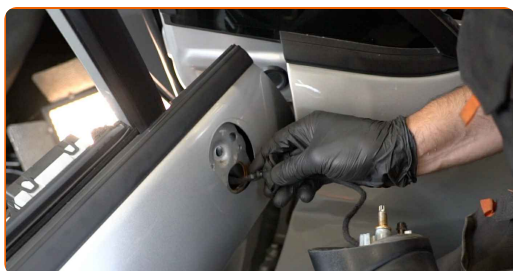


Keitimas: išorinis veidrodėlis – FORD B-Max (JK8). Patarimas iš AUTODOC ekspertų:

- Būkite atsargūs! Nepažeiskite šoninio veidrodėlio laidų.

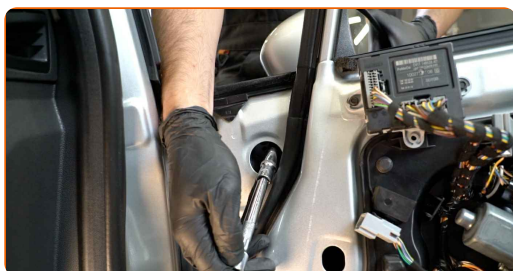
18

Prijunkite šoninio veidrodėlio laidus.



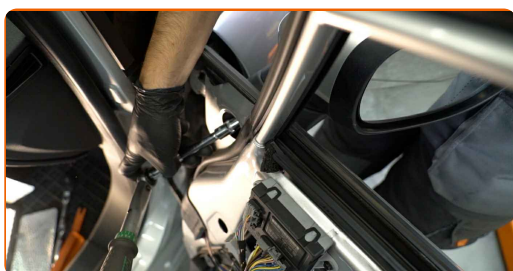
19

Sumontuokite naują šoninį veidrodėlį.



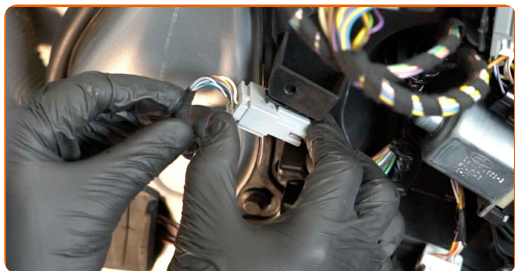
20

Priveržkite šoninio veidrodėlio varžtus. Naudokite torcinę galvutę Nr. 13. Naudokite dinamometrinių raktą. Priveržimo jėga 22 Nm.



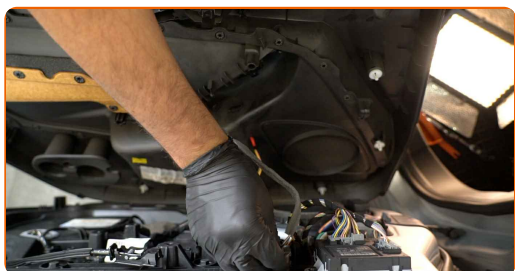
21

Prijunkite veidrodėlių reguliavimo modulio jungtį prie durų.



22

Prijunkite veidrodėlių reguliavimo modulį prie valdymo bloko.



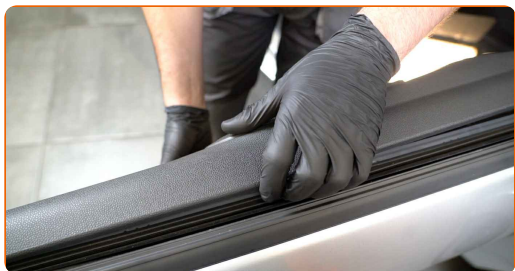
23

Prijunkite langų pakelėjo jungtį prie valdymo bloko.



24

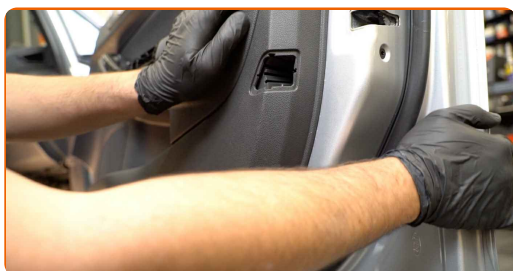
Sumontuokite durų panelę atgal į vietą.



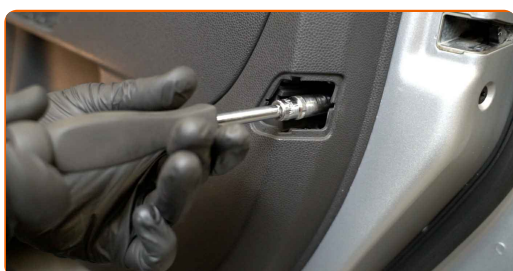
AUTODOC rekomenduoja:

- Dėmesio! Montavimo metu nenaudokite pernelyg daug jėgos. Tai gali pažeisti automobilio FORD B-Max (JK8) tvirtinimus.

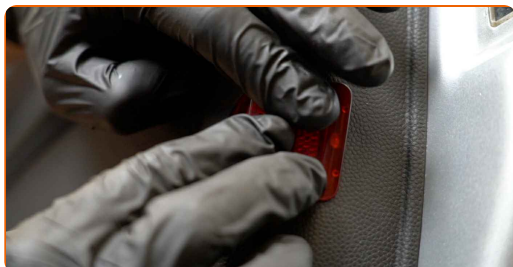
- 25** Sumontuokite durų panelės fiksatorius atgal į vietą. Turi pasigirsti spragtelėjimas, kuris nurodo, kad detalė tinkamai įsitvirtino savo vietoje.



- 26** Prisukite durų panelės tvirtinimus. Naudokite torcinę galvutę Nr. 10. Naudokite terkšlinį raktą.



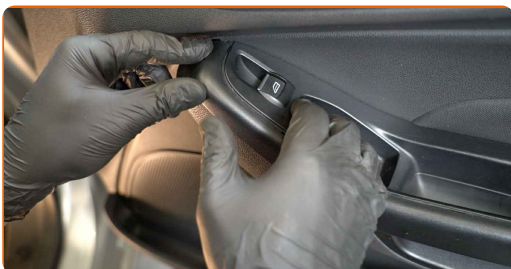
- 27** Sumontuokite durų panelės reflektorių atgal į vietą. Turi pasigirsti spragtelėjimas, kuris nurodo, kad detalė tinkamai įsitvirtino savo vietoje.



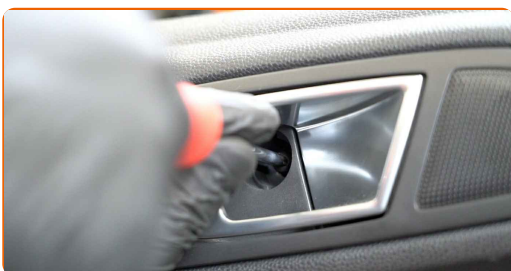
- 28** Prisukite durų porankio tvirtinimus. Naudokite Torx T25. Naudokite terkšlinį raktą.



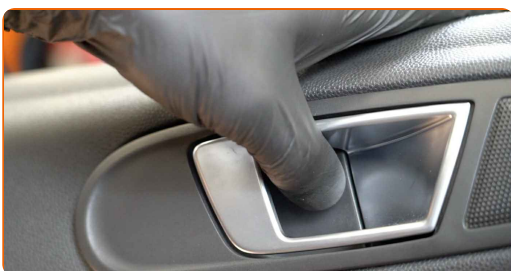
- 29** Sumontuokite durų porankio panelę atgal į vietą. Turi pasigirsti spragtelėjimas, kuris nurodo, kad detalė tinkamai įsitvirtino savo vietoje.



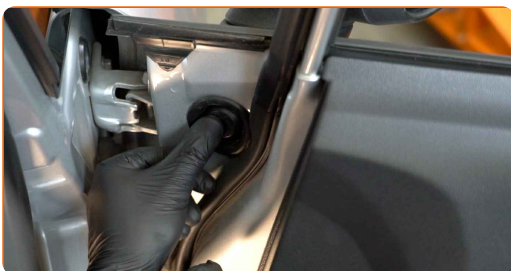
- 30** Prisukite durų rankenos tvirtinimą. Naudokite Torx T20. Naudokite terkšlinį raktą.



- 31** Sumontuokite durų rankenos tvirtinimo dangtelį atgal į vietą.



- 32** Sumontuokite šoninio veidrodėlio tvirtinimo dangtelį atgal į vietą.



33

Uždarykite automobilio duris.

GERAI PADIRBĖTA! 

ŽIŪRĖTI DAUGIAU PAMOKŲ

AUTODOC – KOKYBIŠKOS IR PRIEINAMOS AUTODALYS INTERNETU

MOBILIOJI PROGRAMĖLĖ AUTODOC: NAUJINGA IR PATOGU



+ AUTODOC

GET IT ON
Google Play

Download on the
App Store

Download

PLATUS AUTODALIŲ PASIRINKIMAS JŪSŲ AUTOMOBILIUI

IŠORINIS VEIDRODĖLIS: PLATUS ASORTIMENTAS

i PASTABA APIE ATSAKOMYBĘ:

Dokumentuose pateikiami tik patarimai ir rekomendacijos, kurios gali būti jums naudingos atliekant remonto ir keitimo darbus. Įmonė „AUTODOC“ nėra atsakinga už remonto proceso metu patirtus nuostolius, traumas ir žalą turtui dėl neteisingo pateiktos informacijos naudojimo ir interpretavimo.

„AUTODOC“ nėra atsakingi už bet kokias galimas klaidas ir netikslumus šioje instrukcijoje. Pateikiama medžiaga yra skirta informaciniams tikslams ir negali pakeisti specialistų konsultacijos.

„AUTODOC“ nėra atsakingi už netinkamą ir traumas galintį sukelti remontinės įrangos, įrankių ir transporto priemonių dalių naudojimą. „AUTODOC“ primygtinai rekomenduoja būti atsargiems ir laikytis saugumo taisyklių atliekant bet kokius remonto ar keitimo darbus. Atsiminkite: žemos kokybės transporto priemonių dalių naudojimas negarantuoja reikiamo saugumo lygio kelyje.

© Copyright 2022 – visas turinys, ypač tekstai, nuotraukos ir grafika, yra apsaugoti autorių teisių. Visos teisės, įskaitant kopijavimą, redagavimą ir vertimą, priklauso „AUTODOC GmbH“.