



Kaip pakeisti **Ford Fiesta**
JA8 korpusas išorinis
veidrodelis - keitimo
instrukcija

VAIZDO PAMOKA



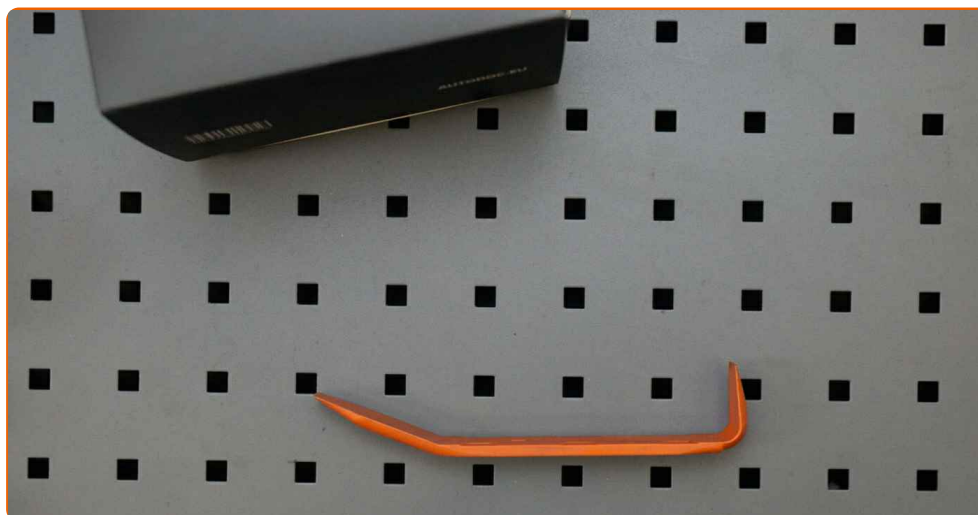
Svarbu!

Ši keitimo veiksmų seka gali būti naudojama:

FORD Fiesta Mk6 Hatchback (JA8, JR8) 1.6 Ti, FORD Fiesta Mk6 Hatchback (JA8, JR8) 1.4 TDCi, FORD Fiesta Mk6 Van 1.4 TDCi, FORD Fiesta Mk6 Van 1.6 TDCi, FORD Fiesta Mk6 Hatchback (JA8, JR8) 1.25, FORD Fiesta Mk6 Hatchback (JA8, JR8) 1.6 TDCi, FORD Fiesta Mk6 Hatchback (JA8, JR8) 1.4, FORD Fiesta Mk6 Hatchback (JA8, JR8) 1.4 LPG, FORD Fiesta Mk6 Van 1.25, FORD B-Max (JK8) 1.0 EcoBoost, FORD B-Max (JK8) 1.6 Ti, FORD B-Max (JK8) 1.6 TDCi, FORD B-Max (JK8) 1.4, FORD B-Max (JK8) 1.5 TDCi, FORD Fiesta Mk6 Hatchback (JA8, JR8) 1.0, (+ 17)

Veiksmų seka gali šiek tiek skirtis, priklausomai nuo automobilio konstrukcijos ypatumų.

KEITIMAS: KORPUSAS IŠORINIS VEIDRODĖLIS – FORD
FIESTA JA8. REIKALINGI ĮRANKIAI:



- Plastikinė svirtis demontavimui

ĮSIGYTI ĮRANKIUS

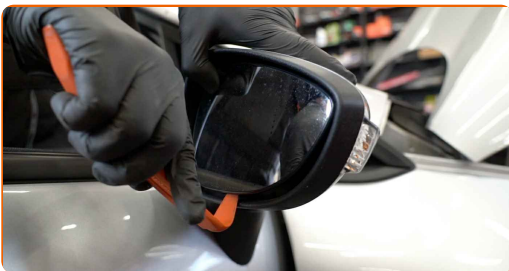
Keitimas: korpusas išorinis veidrodėlis – Ford Fiesta JA8. AUTODOC ekspertai rekomenduoja:

- Veiksmų seka atliekant dešinio ir kairio veidrodėlių korpuso keitimą yra identiška.
- Visus darbus atlikite su užgesintu varikliu.

KEITIMAS: KORPUSAS IŠORINIS VEIDRODĖLIS – FORD FIESTA JA8. LAIKYKITĖS TOKIOS VEIKSMŲ SEKOS:

1

Atlenkite veidrodžio elementą iš korpuso. Naudokite ardymui plastikinius įrankius.



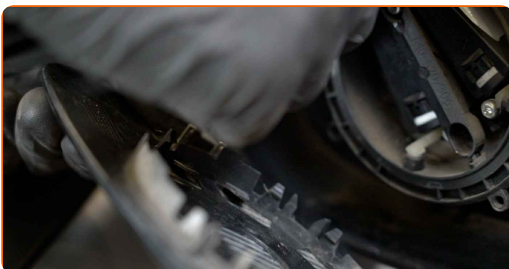
2

Atsargiai išimkite veidrodžio elementą iš tvirtinimo vietos. Naudokite ardymui plastikinius įrankius.



3

Išimkite veidrodžio elementą.

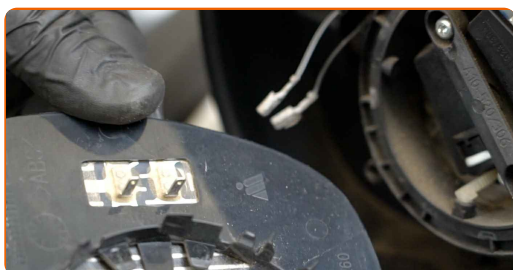


AUTODOC rekomenduoja:

- Keitimas: korpusas išorinis veidrodėlis – Ford Fiesta JA8. Nenaudokite pernelyg daug jėgos demontuodami detalę, nes tai gali ją pažeisti.

4

Atjunkite veidrodėlių šildymo sistemos jungtis.



5

Paspauskite ant šoninio veidrodėlio korpuso fiksatorių. Naudokite ardymui plastikinius įrankius (2 detalės).

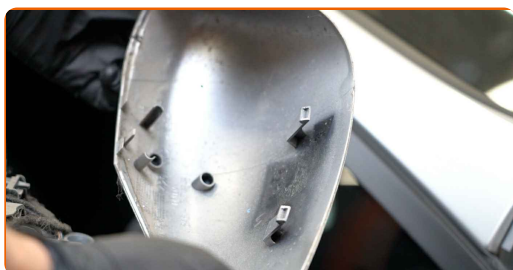


Keitimas: korpusas išorinis veidrodėlis – Ford Fiesta JA8. AUTODOC rekomenduoja:

- Nenaudokite papildomos jėgos, norėdami nuimti detalę. Kitu atveju, ji gali būti pažeista.

6

Nuimkite šoninio veidrodėlio korpusą.



7

Sumontuokite naują šoninio veidrodėlio korpusą.



8

Stumkite šoninį veidrodėlį, kol išgirsite fiksatorių spragtelėjimą.



AUTODOC rekomenduoja:

- Keitimas: korpusas išorinis veidrodėlis – Ford Fiesta JA8. Montavimo metu nenaudokite pernelyg daug jėgos. Tai gali pažeisti detalę.

9

Prijungti veidrodėlių šildymo sistemos jungtis.



10

Sumontuokite veidrodžio elementą į savo vietą. Turi pasigirsti spragtelėjimas, kuris nurodo, kad detalė tinkamai įsitvirtino savo vietoje.

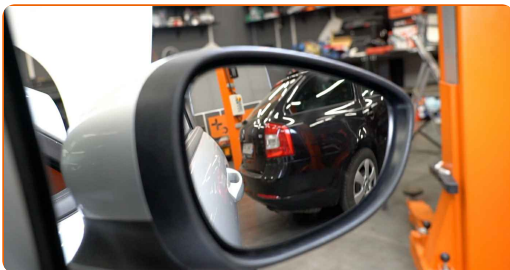


Keitimas: korpusas išorinis veidrodėlis – Ford Fiesta JA8. Profesionalai rekomenduoja:

- Montuodami detalę nenaudokite per didelės jėgos. Kitaip, galite sugadinti tvirtinimo elementą.
- Įsitinkite, kad veidrodžio elemento padėtis yra teisinga. Jis turi būti sulygiuotas su fiksatoriais ant korpuso.

11

Išvalykite veidrodžio elementą.



GERAI PADIRBĖTA! 👍

ŽIŪRĖTI DAUGIAU PAMOKŲ

AUTODOC – KOKYBIŠKOS IR PRIEINAMOS AUTODALYS INTERNETU

MOBILIOJI PROGRAMĖLĖ AUTODOC: NAUJINGA IR PATOGU



AUTODOC+

GET IT ON
Google Play

Download on the
App Store

Download

PLATUS AUTODALIŲ PASIRINKIMAS JŪSŲ AUTOMOBILIUI

ĮSIGYKITE FORD AUTODALIS

**KORPUSAS IŠORINIS VEIDRODĖLIS: PLATUS
ASORTIMENTAS**

IŠSIRINKITE AUTODALIS FORD FIESTA JA8

**FORD KORPUSAS IŠORINIS VEIDRODĖLIS: ĮSIGYKITE
DABAR**

**FORD FIESTA JA8 KORPUSAS IŠORINIS VEIDRODĖLIS:
ĮSIGYTI GEROMIS SĄLYGOMIS**

ⓘ PASTABA APIE ATSAKOMYBĘ:

Dokumentuose pateikiami tik patarimai ir rekomendacijos, kurios gali būti jums naudingos atliekant remonto ir keitimo darbus. Įmonė „AUTODOC“ nėra atsakinga už remonto proceso metu patirtus nuostolius, traumas ir žalą turtui dėl neteisingo pateiktos informacijos naudojimo ir interpretavimo.

„AUTODOC“ nėra atsakingi už bet kokias galimas klaidas ir netikslumus šioje instrukcijoje. Pateikiama medžiaga yra skirta informaciniams tikslams ir negali pakeisti specialistų konsultacijos.

„AUTODOC“ nėra atsakingi už netinkamą ir traumas galintį sukelti remontinės įrangos, įrankių ir transporto priemonių dalių naudojimą. „AUTODOC“ primygtinai rekomenduoja būti atsargiems ir laikytis saugumo taisyklių atliekant bet kokius remonto ar keitimo darbus. Atsiminkite: žemos kokybės transporto priemonių dalių naudojimas negarantuoja reikiamo saugumo lygio kelyje.

© Copyright 2021 – visas turinys, ypač tekstai, nuotraukos ir grafika, yra apsaugoti autorių teisių. Visos teisės, įskaitant kopijavimą, redagavimą ir vertimą, priklauso „AUTODOC GmbH“.