



Kaip pakeisti **FIAT TIPO**  
**hečbekas (356\_)**  
valytuvų: galas - keitimo  
instrukcija

## PANAŠI VAIZDO PAMOKA



Šiame vaizdo įrašė rodoma panašios autodalių keitimo procedūra kitoje transporto priemonėje.

### Svarbu!

Ši keitimo veiksmų seka gali būti naudojama:

FIAT TIPO hečbekas (356\_) 1.4, FIAT TIPO hečbekas (356\_) 1.6 D, FIAT TIPO hečbekas (356\_) 1.3 D, FIAT TIPO hečbekas (356\_) 1.4 LPG, FIAT TIPO hečbekas (356\_) 1.6, FIAT TIPO hečbekas (356\_) 1.0 (356SXN1A), FIAT TIPO hečbekas (356\_) 1.6 D (357HXG1), FIAT TIPO hečbekas (356\_) 1.5 T4 Hybrid

Veiksmų seka gali šiek tiek skirtis, priklausomai nuo automobilio konstrukcijos ypatumų.

Ši pamoka gali būti naudojama atliekant panašios autodalių keitimą automobilyje:  
FIAT PANDA (169) 1.2

KEITIMAS: VALYTUVŲ – FIAT TIPO HEČBEKAS (356\_).  
ĮRANKIAI, KURIŲ GALI PIREIKTI:



- Plokščias Atsuktuvas

**Įsigyti įrankius**

Keitimas: valytuvų – FIAT TIPO hečbekas (356\_). AUTODOC ekspertai rekomenduoja:

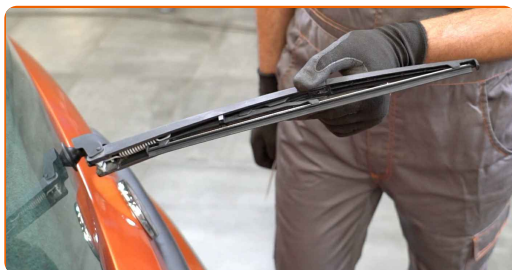
- Visus darbus atlikite su užgesintu varikliu.

## KEITIMAS: VALYTUVŲ – FIAT TIPO HEČBEKAS (356\_). LAIKYKITĖS TOKIOS VEIKSMŲ SEKOS:

**1** Paruoškite naujus valytuvus.



**2** Iki galo atitraukite valytuvo svirtį nuo stiklo.



**3** Paspauskite ant fiksatoriaus. Naudokite plokščią atsuktuvą.



**4** Nuimkite šepetėlį nuo svirties.



Keitimas: valytuvų – FIAT TIPO hečbekas (356\_). AUTODOC rekomenduoja:

- Stebėkite, kad keičiant šepetėlį spyruoklinė svirtis neatsitrenktų į stiklą.

**5** Uždėkite naują valytuvo šepetėlį ir atsargiai prispauskite svirtį prie stiklo.



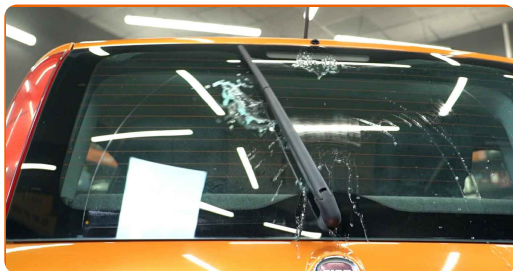
Keitimas: valytuvų – FIAT TIPO hečbekas (356\_). Patarimas iš AUTODOC:

- Neimkite valytuvo šepetėlio už darbinį guminį paviršių, kad nepažeistumėte grafito sluoksnio.
- Įsitinkite, kad valytuvo guma visu savo igiu priglunda prie stiklo.

**6** Įjunkite degimą.

7

Po sumontavimo, patikrinkite valytuvų darbą.



**GERAI PADIRBĖTA!** 

**ŽIŪRĖTI DAUGIAU PAMOKŲ**

## AUTODOC – KOKYBIŠKOS IR PRIEINAMOS AUTODALYS INTERNETU

MOBILIOJI PROGRAMĖLĖ AUTODOC: NAUDINGA IR PATOGU



**+ AUTODOC**

GET IT ON  
**Google Play**

Download on the  
**App Store**

**Download**

**PLATUS AUTODALIŲ PASIRINKIMAS JŪSŲ AUTOMOBILIUI**

**VALYTUVŲ: PLATUS ASORTIMENTAS**

### **i PASTABA APIE ATSAKOMYBĘ:**

Dokumentuose pateikiami tik patarimai ir rekomendacijos, kurios gali būti jums naudingos atliekant remonto ir keitimo darbus. Įmonė „AUTODOC“ nėra atsakinga už remonto proceso metu patirtus nuostolius, traumas ir žalą turtui dėl neteisingo pateiktos informacijos naudojimo ir interpretavimo.

„AUTODOC“ nėra atsakingi už bet kokias galimas klaidas ir netikslumus šioje instrukcijoje. Pateikiama medžiaga yra skirta informaciniams tikslams ir negali pakeisti specialistų konsultacijos.

„AUTODOC“ nėra atsakingi už netinkamą ir traumas galintį sukelti remontinės įrangos, įrankių ir transporto priemonių dalių naudojimą. „AUTODOC“ primygtinai rekomenduoja būti atsargiems ir laikytis saugumo taisyklių atliekant bet kokius remonto ar keitimo darbus. Atsiminkite: žemos kokybės transporto priemonių dalių naudojimas negarantuoja reikiamo saugumo lygio kelyje.

© Copyright 2023 – visas turinys, ypač tekstai, nuotraukos ir grafika, yra apsaugoti autorių teisių. Visos teisės, įskaitant kopijavimą, redagavimą ir vertimą, priklauso „AUTODOC SE“.