



Kaip pakeisti **FIAT STILO**
Multi Wagon (192)
salono filtro - keitimo
instrukcija

PANAŠI VAIZDO PAMOKA



Šiame vaizdo įrašė rodoma panašios autodalių keitimo procedūra kitoje transporto priemonėje.

Svarbu!

Ši keitimo veiksmų seka gali būti naudojama:

FIAT STILO Multi Wagon (192) 2.4 20V, FIAT STILO Multi Wagon (192) 1.6 16V, FIAT STILO Multi Wagon (192) 1.8 16V, FIAT STILO Multi Wagon (192) 1.9 JTD, FIAT STILO Multi Wagon (192) 1.4 16V, FIAT STILO Multi Wagon (192) 1.9 D Multijet, FIAT STILO Multi Wagon (192) 1.9 D Multijet (192DXT1B), FIAT STILO Multi Wagon (192) 1.9 D

Veiksmų seka gali šiek tiek skirtis, priklausomai nuo automobilio konstrukcijos ypatumų.

Ši pamoka gali būti naudojama atliekant panašios autodalių keitimą automobilyje:
FIAT BRAVO II (198) 1.6 D Multijet

KEITIMAS: SALONO FILTRO – FIAT STILO MULTI WAGON (192). ĮRANKIAI, KURIŲ GALI PRIREIKTI:



- Kryžminis atsuktuvus

Įsigyti įrankius

Keitimas: salono filtro – FIAT STILO Multi Wagon (192). AUTODOC rekomenduoja:

- Salono filtrą keiskite ne rečiau kaip 1 kartą per pusę metų, pavasario ir rudens sezonų pradžioje.
- Laikykitės autodalies eksploataavimo terminų, rekomendacijų ir reikalavimų, kuriuos pateikia gamintojas.
- Jeigu į saloną patenkančio oro srautas staiga sumažėjo, filtrą pakeiskite anksčiau, negu numatyta techninės priežiūros plane.
- Kai kuriuose automobiliuose, salono šildytuvas sumontuotas keleivio pusėje.
- Visus darbus atlikite su užgesintu varikliu.

KEITIMAS: SALONO FILTRO – FIAT STILO MULTI WAGON (192). REKOMENDUOJAMA VEIKSMŲ SEKA:

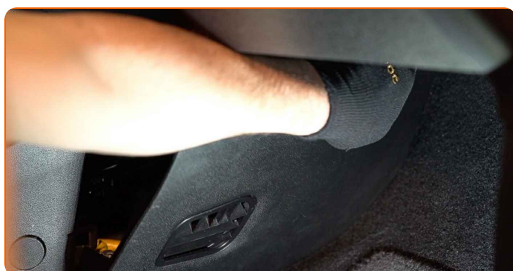
1

Pilnai atstumkite sėdynę iki galo.



2

Pakelkite, atsargiai išlaisvinkite nuo tvirtinimo detalių ir nuimkite keleivio pusėje esančią šoninę apdailos detalę.



3

Atsukite salono filtro dangtelio tvirtinimo elementus. Naudokite kryžminį atsuktuvą.



4

Nuimkite salono filtro korpuso dangtelį.



AUTODOC rekomenduoja:

- Keitimas: salono filtro – FIAT STILO Multi Wagon (192). Nenaudokite pernelyg daug jėgos demontuodami detalę, nes tai gali ją pažeisti.

5

Išimkite salono filtrą.



Keitimas: salono filtro – FIAT STILO Multi Wagon (192). Patarimas iš AUTODOC ekspertų:

- Nebandykite išvalyti ir pakartotinai naudoti filtro - tai paveiks į saloną patenkančio oro valymo kokybę.

6

Įdėkite salono filtrą į montavimo vietą.



Keitimas: salono filtro – FIAT STILO Multi Wagon (192). Profesionalai rekomenduoja:

- Stebėkite, kad filtruojantis elementas būtų įdėtas teisingai. Neleiskite jam pakrypti.
- Atkreipkite dėmesį į oro srauto krypties žymėjimą ant filtro.
- Dėmesio! Naudokite kokybiškus filtrus - FIAT STILO Multi Wagon (192).

7

Uždėkite salono filtro korpuso dangtelį.



8

Įsukite salono filtro dangtelio tvirtinimo elementus. Naudokite kryžminį atsuktuvą.



9

Įdėkite šoninį apdailos elementą. Įstatykite detalę naudodami kreipiančiuosius ir užfiksuokite tvirtinimo detales.



AUTODOC rekomenduoja:

- Keitimas: salono filtro – FIAT STILO Multi Wagon (192). Montavimo metu nenaudokite pernelyg daug jėgos. Tai gali pažeisti tvirtinimus.

10

Grąžinkite keleivio kėdę į buvusią padėtį.



11

Įjunkite degimą.

12

Įjunkite oro kondicionavimo sistemą. Tai būtina, kad galima būtų įsitikinti komponento veikimo korektiškumu.

13

Išjunkite degimą.

GERAI PADIRBĖTA! 

ŽIŪRĖTI DAUGIAU PAMOKŲ

AUTODOC – KOKYBIŠKOS IR PRIEINAMOS AUTODALYS INTERNETU

MOBILIOJI PROGRAMĖLĖ AUTODOC: NAUJINGA IR PATOGU



AUTODOC

GET IT ON
Google Play

Download on the
App Store

Download

PLATUS AUTODALIŲ PASIRINKIMAS JŪSŲ AUTOMOBILIUI

SALONO FILTRO: PLATUS ASORTIMENTAS

i PASTABA APIE ATSAKOMYBĘ:

Dokumentuose pateikiami tik patarimai ir rekomendacijos, kurios gali būti jums naudingos atliekant remonto ir keitimo darbus. Įmonė „AUTODOC“ nėra atsakinga už remonto proceso metu patirtus nuostolius, traumas ir žalą turtui dėl neteisingo pateiktos informacijos naudojimo ir interpretavimo.

„AUTODOC“ nėra atsakingi už bet kokias galimas klaidas ir netikslumus šioje instrukcijoje. Pateikiama medžiaga yra skirta informaciniams tikslams ir negali pakeisti specialistų konsultacijos.

„AUTODOC“ nėra atsakingi už netinkamą ir traumas galintį sukelti remontinės įrangos, įrankių ir transporto priemonių dalių naudojimą. „AUTODOC“ primygtinai rekomenduoja būti atsargiems ir laikytis saugumo taisyklių atliekant bet kokius remonto ar keitimo darbus. Atsiminkite: žemos kokybės transporto priemonių dalių naudojimas negarantuoja reikiamo saugumo lygio kelyje.

© Copyright 2023 – visas turinys, ypač tekstai, nuotraukos ir grafika, yra apsaugoti autorių teisių. Visos teisės, įskaitant kopijavimą, redagavimą ir vertimą, priklauso „AUTODOC SE“.