



Kaip pakeisti **FIAT QUBO**  
**(225)** stabdžių trinkelium:  
priekis - keitimo  
instrukcija

## PANAŠI VAIZDO PAMOKA



Šiame vaizdo įrašė rodoma panašios autodalies keitimo procedūra kitoje transporto priemonėje.

### Svarbu!

Ši keitimo veiksmų seka gali būti naudojama:

FIAT QUBO (225) 1.3 D Multijet

Veiksmų seka gali šiek tiek skirtis, priklausomai nuo automobilio konstrukcijos ypatumų.

Ši pamoka gali būti naudojama atliekant panašios autodalies keitimą automobilyje:

FIAT Doblo Cargo (223\_) 1.3 D Multijet

**KEITIMAS: STABDŽIŲ TRINKELIU – FIAT QUBO (225).  
REIKALINGI ĮRANKIAI:**



- Vielinis šepetys
- WD-40 purškalas
- Stabdžių sistemos valiklis
- Stabdžių sistemos tepalas
- Varinis tepalas
- Torcinė galvutė nr. 13
- Smūginė ratų galvutė Nr. 17
- Reketinis raktas
- Dinamometrinis raktas
- Įrenginys suporto stabdžių cilindrų įspaudimui
- Laužtuvas
- Rato atrama

**Įsigyti įrankius**

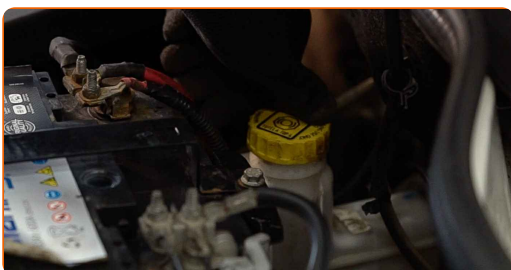
Keitimas: stabdžių trinkelio – FIAT QUBO (225). AUTODOC rekomenduoja:

- Stabdžių kaladėles keiskite komplektu kiekvienoje ašyje. Tai užtikrins efektyvų stabdymą.
- Veiksmų seka keičiant visas vienos ašies stabdžių kaladėles yra identiškąs.
- Visus darbus atlikite su užgesintu varikliu.

## KEITIMAS: STABDŽIŲ TRINKELIU – FIAT QUBO (225). ATLIKITE TOKIUS ŽINGSNIUS:

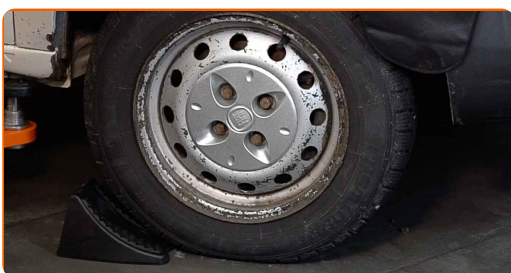
1

Atidarykite variklio dangtį. Atsukite stabdžių skysčio bakelio dangtelį.



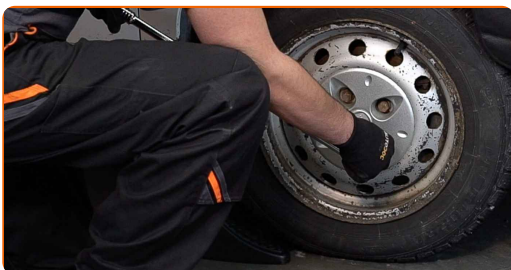
2

Įdėkite pleištus po ratais.



3

Atlaisvinkite rato tvirtinimo varžtus. Naudokite specialią galvutę ratų varžtams Nr. 17



4 Pakelkite priekinę automobilio dalį ir užtvirtinkite atramomis.

5 Atsukite rato tvirtinimo varžtus.



Keitimas: stabdžių trinkelio – FIAT QUBO (225). Patarimas iš AUTODOC:

- Norėdami išvengti sužeidimų, laikykite ratą, kol atsukate tvirtinimo varžtus.

6 Nuimkite ratą.

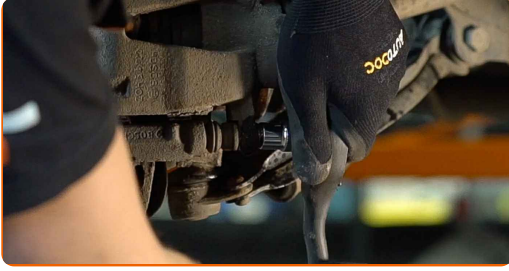


7 Išvalykite stabdžių suporto tvirtinimus. Naudokite vielinį šepetį. Naudokite purškalą WD-40.



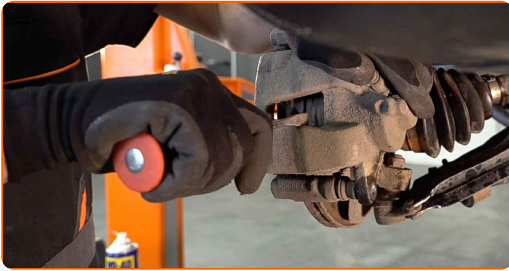
8

Atsukite stabdžių apkabos tvirtinimą. Naudokite torcinę galvutę Nr. 13. Naudokite terkšlinį raktą.



9

Išskirkite stabdžių kaladėles. Naudokite laužtuvą.



10

Nuimkite stabdžių suportą.



Keitimas: stabdžių trinkelio – FIAT QUBO (225). AUTODOC ekspertai rekomenduoja:

- Vielos gabalu pririškite suportą prie pakabos arba kėbulo, neatjungdami stabdžių žarnelės, kad sistemos sandarumas nebūtų pažeistas.
- Stebėkite, kad stabdžių apkaba/suportas nekabėtų ant stabdžių žarnelės.
- Nespauskite stabdžių pedalo po stabdžių suportu nuėmimo. Tai sukels stūmoklio iškritimą iš stabdžių cilindro, stabdžių skysčio ištekėjimą ir sistemos sandarumo praradimą.

11

Nuimkite stabdžių kaladėles. Naudokite laužtuvą.



Keitimas: stabdžių trinkelio – FIAT QUBO (225). Profesionalai rekomenduoja:

- Išmatuokite stabdžių disko storį. Pasiekus nusidėvėjimą ribą, detalę būtina pakeisti.

12

Apdorokite stabdžių suporto stūmoklį. Naudokite stabdžių sistemos valiklį.



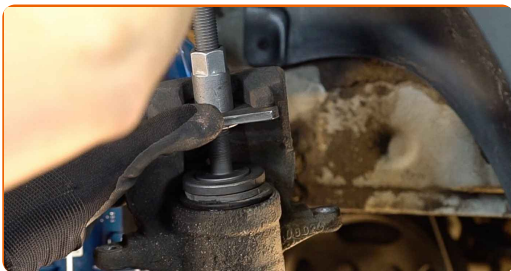
AUTODOC rekomenduoja:

- Keitimas: stabdžių trinkelio – FIAT QUBO (225). Panaudoję purškalą, palaukite kelias minutes.



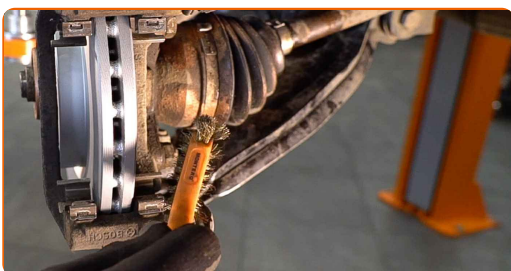
13

Įspauskite stabdžių suporto stūmoklį. Naudokite įrenginį stabdžių suporto cilindro įspaudimui.



14

Išvalykite stabdžių apkabos kabę nuo dulkių ir purvo. Naudokite vielinį šepetį. Naudokite stabdžių sistemos valiklį.

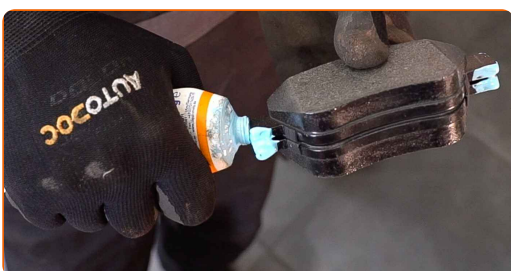


Keitimas: stabdžių trinkelėmis – FIAT QUBO (225). Patarimas iš AUTODOC ekspertų:

- Po užpurškimo palaukite kelias minutes.

15

Priveržkite stabdžių trinkelės toje vietoje, kur jų paviršius liečiasi su stabdžių apkabos laikikliu. Naudokite sintetinį tepalą stabdžių sistemai.



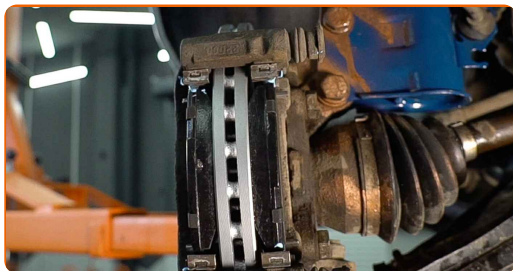
AUTODOC rekomenduoja:

- Prieš montuodami kaladėles įsitikinkite, kad disko paviršius yra švarus.



16

Uždėkite naujas stabdžių kaladėles.



Keitimas: stabdžių trinkelio – FIAT QUBO (225). Patarimas:

- Įsitikinkite, kad kaladėlės pritvirtintos į dėklus į disko pusę.

17

Sumontuokite stabdžių suportą ir pritvirtinkite jį. Naudokite torcinę galvutę Nr. 13. Naudokite dinamometrinių raktą. Priveržimo jėga 27 Nm.



18

Apdorokite stabdžių disko paviršių, kuris liečiasi su ratlankiu. Naudokite varinį tepalą.



19

Išvalykite stabdžių disko paviršių. Naudokite stabdžių sistemos valiklį.

AUTODOC rekomenduoja:

- Po užpurškimo palaukite kelias minutes.

20 Uždėkite ratą.

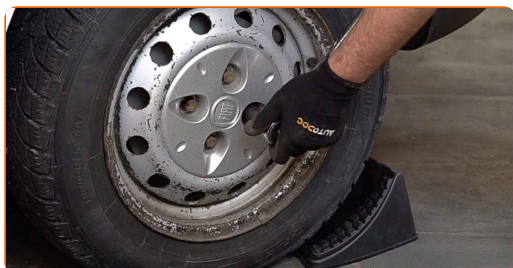
Keitimas: stabdžių trinkelio – FIAT QUBO (225). AUTODOC ekspertai rekomenduoja:

- Norėdami išvengti sužalojimų rizikos, priverždami tvirtinimo varžtus laikykite ratą.

21 Priveržkite rato tvirtinimo varžtus. Naudokite specialią galvutę ratų varžtams Nr. 17



22 Nuleiskite automobilį ir, kryžmine tvarka, priveržkite ratų tvirtinimo varžtus. Naudokite dinamometrinį raktą. Priveržimo jėga 98 Nm.



Keitimas: stabdžių trinkelio – FIAT QUBO (225). Profesionalai rekomenduoja:

- Patikrinkite stabdžių skysčio lygį bakelyje ir, jeigu reikia, pripildykite.

23

Užsukite stabdžių skysčio bakelio kamštį. Uždarykite variklio dangtį.



### AUTODOC rekomenduoja:

- FIAT QUBO (225) - neužvesdami variklio, kelis kartus nuspauskite stabdžio pedalą, kol jis taps kietas.

24

Išimkite kėlimo įrenginius ir pleištus po ratais.



Keitimas: stabdžių trinkelė – FIAT QUBO (225). Patarimas iš AUTODOC ekspertų:

- Pirmus 150-200 km po stabdžių kaladėlių keitimo, greitį mažinkite atsargiai. Venkite nereikalingo ir staigaus stabdymo iki pilno automobilio sustojimo.

**GERAI PADIRBĖTA!** 

**ŽIŪRĖTI DAUGIAU PAMOKŲ**

## AUTODOC – KOKYBIŠKOS IR PRIEINAMOS AUTODALYS INTERNETU

MOBILIOJI PROGRAMĖLĖ AUTODOC: NAUDINGA IR PATOGU



**+ AUTODOC**

GET IT ON  
**Google Play**

Download on the  
**App Store**

**Download**

**PLATUS AUTODALIŲ PASIRINKIMAS JŪSŲ AUTOMOBILIUI**

**STABDŽIŲ TRINKELIU: PLATUS ASORTIMENTAS**

### **i PASTABA APIE ATSAKOMYBĘ:**

Dokumentuose pateikiami tik patarimai ir rekomendacijos, kurios gali būti jums naudingos atliekant remonto ir keitimo darbus. Įmonė „AUTODOC“ nėra atsakinga už remonto proceso metu patirtus nuostolius, traumas ir žalą turtui dėl neteisingo pateiktos informacijos naudojimo ir interpretavimo.

„AUTODOC“ nėra atsakingi už bet kokias galimas klaidas ir netikslumus šioje instrukcijoje. Pateikiama medžiaga yra skirta informaciniams tikslams ir negali pakeisti specialistų konsultacijos.

„AUTODOC“ nėra atsakingi už netinkamą ir traumas galintį sukelti remontinės įrangos, įrankių ir transporto priemonių dalių naudojimą. „AUTODOC“ primygtinai rekomenduoja būti atsargiems ir laikytis saugumo taisyklių atliekant bet kokius remonto ar keitimo darbus. Atsiminkite: žemos kokybės transporto priemonių dalių naudojimas negarantuoja reikiamo saugumo lygio kelyje.

© Copyright 2023 – visas turinys, ypač tekstai, nuotraukos ir grafika, yra apsaugoti autorių teisių. Visos teisės, įskaitant kopijavimą, redagavimą ir vertimą, priklauso „AUTODOC SE“.