

 **AUTODOC CLUB**

Kaip pakeisti **FIAT**  
**DOBLO** plokščiadugnis /  
**važiuoklė (263)** salono  
filtro - keitimo instrukcija

## PANAŠI VAIZDO PAMOKA



Šiame vaizdo įrašė rodoma panašios autodalies keitimo procedūra kitoje transporto priemonėje.

### Svarbu!

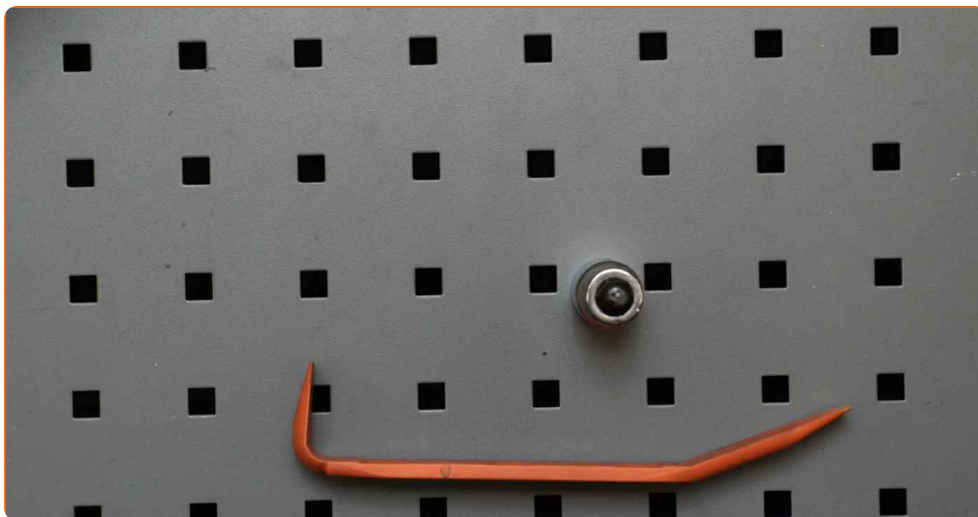
Ši keitimo veiksmų seka gali būti naudojama:

FIAT DOBLO plokščiadugnis / važiuoklė (263) 1.3 D Multijet, FIAT DOBLO plokščiadugnis / važiuoklė (263) 1.6 D Multijet, FIAT DOBLO plokščiadugnis / važiuoklė (263) 2.0 D Multijet, FIAT DOBLO plokščiadugnis / važiuoklė (263) 1.4, FIAT DOBLO plokščiadugnis / važiuoklė (263) 1.4 Natural Power

Veiksmų seka gali šiek tiek skirtis, priklausomai nuo automobilio konstrukcijos ypatumų.

Ši pamoka gali būti naudojama atliekant panašios autodalies keitimą automobilyje:  
FIAT GRANDE PUNTO (199) 1.3 D Multijet

KEITIMAS: SALONO FILTRO – FIAT DOBLO  
PLOKŠČIADUGNIS / VAŽIUOKLĖ (263). REIKALINGI  
ĮRANKIAI:



- Torx antgalis T25

- Plastikinė svirtis demontavimui

[Įsigyti įrankius](#)

Keitimas: salono filtro – FIAT DOBLO plokščiadugnis / važiuklė (263).  
Patarimas iš AUTODOC ekspertų:

- Salono filtrą keiskite ne rečiau kaip 1 kartą per pusę metų, pavasario ir rudens sezonų pradžioje.
- Laikykitės autodalies eksploataavimo terminų, rekomendacijų ir reikalavimų, kuriuos pateikia gamintojas.
- Jeigu į saloną patenkančio oro srautas staiga sumažėjo, filtrą pakeiskite anksčiau, negu numatyta techninės priežiūros plane.
- Atkreipkite dėmesį: visi darbai automobilyje - FIAT DOBLO plokščiadugnis / važiuklė (263) - turi būti atliekami su užgesintu varikliu.

## KEITIMĄ ATLIKITE TOKIA EILĖS TVARKA:

1

Pilnai atstumkite sėdynę iki galo.



2

Nuimkite šoninę plastikinę panelę.



3

Išimkite daiktadėžės apatinės panelės fiksatorius. Naudokite ardymui plastikinius įrankius.



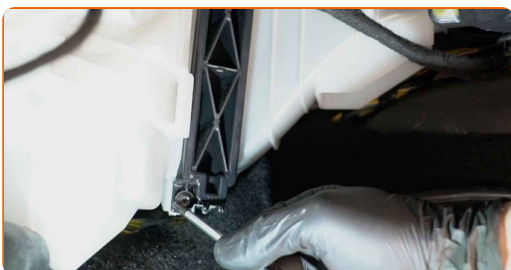
4

Nuimkite apatinį daiktadėžės dangtelį.



5

Atsukite salono filtro dangtelio tvirtinimo elementus. Naudokite Torx T 25.



6

Nuimkite salono filtro korpuso dangtelį.



### AUTODOC rekomenduoja:

- Keitimas: salono filtro – FIAT DOBLO plokščiadugnis / važiuoklė (263).  
Nenaudokite pernelyg daug jėgos demontuodami detalę, nes tai gali ją pažeisti.

7

Išimkite salono filtrą.



Keitimas: salono filtro – FIAT DOBLO plokščiadugnis / važiuoklė (263).  
AUTODOC ekspertai rekomenduoja:

- Nebandykite išvalyti ir pakartotinai naudoti filtro - tai paveiks į saloną patenkančio oro valymo kokybę.

8

Įdėkite salono filtrą į montavimo vietą.

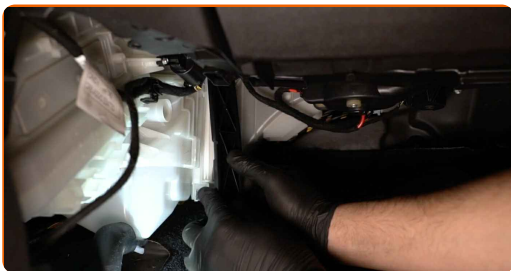


Keitimas: salono filtro – FIAT DOBLO plokščiadugnis / važiuoklė (263).  
AUTODOC ekspertai rekomenduoja:

- Stebėkite, kad filtruojantis elementas būtų įdėtas teisingai. Neleiskite jam pakrypti.
- Atkreipkite dėmesį į oro srauto krypties žymėjimą ant filtro.
- FIAT DOBLO plokščiadugnis / važiuoklė (263) - Svarbu naudoti tik aukštos kokybės filtrus.

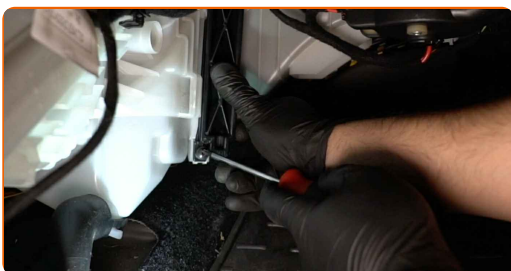
9

Uždėkite salono filtro korpuso dangtelį.



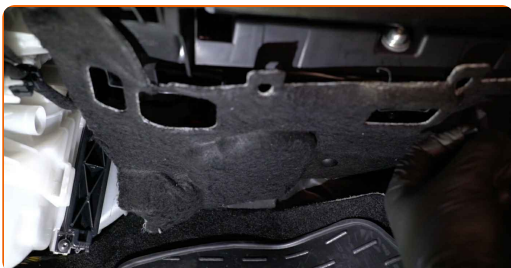
10

Įsukite salono filtro dangtelio tvirtinimo elementus. Naudokite Torx T 25.



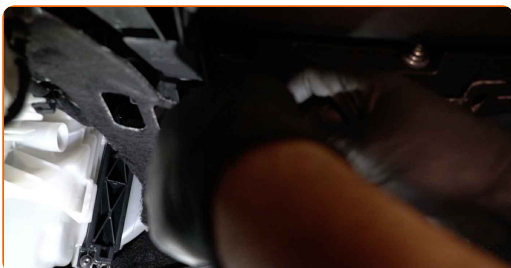
11

Uždėkite apatinį daiktadėžės dangtelį.



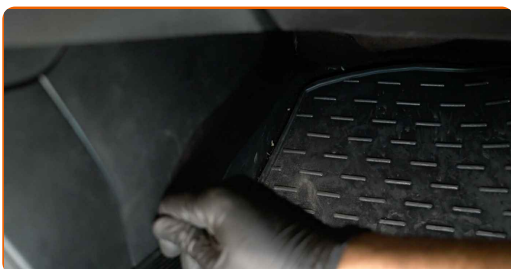
12

Sumontuokite daiktadėžės apatinės panelės fiksatorius.



13

Sumontuokite šoninę plastikinę panelę. Įstatykite detalę naudodami kreipiančiuosius ir užfiksuokite tvirtinimo detales.



## AUTODOC rekomenduoja:

- Keitimas: salono filtro – FIAT DOBLO plokščiadugnis / važiuoklė (263).  
Montavimo metu nenaudokite pernelyg daug jėgos. Tai gali pažeisti tvirtinimus.

14

Gražinkite keleivio kėdę į buvusią padėtį.



15

Įjunkite degimą.

16

Įjunkite oro kondicionavimo sistemą. Tai būtina, kad galima būtų įsitikinti komponento veikimo korektiškumu.

17

Išjunkite degimą.

**GERAI PADIRBĖTA!** **ŽIŪRĖTI DAUGIAU PAMOKŲ**



## AUTODOC – KOKYBIŠKOS IR PRIEINAMOS AUTODALYS INTERNETU

MOBILIOJI PROGRAMĖLĖ AUTODOC: NAUDINGA IR PATOGU



**AUTODOC**

GET IT ON  
Google Play

Download on the  
App Store

Download

**PLATUS AUTODALIŲ PASIRINKIMAS JŪSŲ AUTOMOBILIUI**

**SALONO FILTRO: PLATUS ASORTIMENTAS**

### **i PASTABA APIE ATSAKOMYBĘ:**

Dokumentuose pateikiami tik patarimai ir rekomendacijos, kurios gali būti jums naudingos atliekant remonto ir keitimo darbus. Įmonė „AUTODOC“ nėra atsakinga už remonto proceso metu patirtus nuostolius, traumas ir žalą turtui dėl neteisingo pateiktos informacijos naudojimo ir interpretavimo.

„AUTODOC“ nėra atsakingi už bet kokias galimas klaidas ir netikslumus šioje instrukcijoje. Pateikiama medžiaga yra skirta informaciniams tikslams ir negali pakeisti specialistų konsultacijos.

„AUTODOC“ nėra atsakingi už netinkamą ir traumas galintį sukelti remontinės įrangos, įrankių ir transporto priemonių dalių naudojimą. „AUTODOC“ primygtinai rekomenduoja būti atsargiems ir laikytis saugumo taisyklių atliekant bet kokius remonto ar keitimo darbus. Atsiminkite: žemos kokybės transporto priemonių dalių naudojimas negarantuoja reikiamo saugumo lygio kelyje.

© Copyright 2023 – visas turinys, ypač tekstai, nuotraukos ir grafika, yra apsaugoti autorių teisių. Visos teisės, įskaitant kopijavimą, redagavimą ir vertimą, priklauso „AUTODOC SE“.