

 **AUTODOC CLUB**

Kaip pakeisti **Mercedes**  
**W211** variklio pagalvės:  
kairė pusė - keitimo  
instrukcija

## VAIZDO PAMOKA

 Svarbu!

Ši keitimo veiksmų seka gali būti naudojama:

MERCEDES-BENZ E Klasė T-modell (S211) E 220 T CDI, MERCEDES-BENZ E Klasė Saloon (W211) E 220 CDI, MERCEDES-BENZ E Klasė Saloon (W211) E 500 (211.070), MERCEDES-BENZ E Klasė Saloon (W211) E 220 CDI (211.006), MERCEDES-BENZ E Klasė Saloon (W211) E 270 CDI (211.016), MERCEDES-BENZ C Klasė Saloon (W203) C 30 CDI AMG (203.018), MERCEDES-BENZ C Klasė T-modell (S203) C 30 CDI AMG (203.218), MERCEDES-BENZ C Klasė Coupe (CL203) C 30 CDI AMG (203.718), MERCEDES-BENZ E Klasė Saloon (W211) E 320 CDI (211.026), MERCEDES-BENZ E Klasė T-modell (S211) E 270 T CDI (211.216), MERCEDES-BENZ E Klasė T-modell (S211) E 320 T CDI (211.226), MERCEDES-BENZ E Klasė T-modell (S211) E 500 T (211.270), MERCEDES-BENZ E Klasė Saloon (W211) E 280 CDI (211.023), MERCEDES-BENZ E Klasė T-modell (S211) E 280 T CDI (211.223), MERCEDES-BENZ E Klasė Saloon (W211) E 280 CDI (211.020), (+ 13)

Veiksmų seka gali šiek tiek skirtis, priklausomai nuo automobilio konstrukcijos ypatumų.

**KEITIMAS: VARIKLIO PAGALVĖS – MERCEDES W211.  
ĮRANKIAI, KURIŲ GALI PIRREIKTI:**



- Vielinis šepetys
- WD-40 purškimas
- Varinis tepalas
- Dinamometrinis raktas
- Torcinė galvutė nr. 10
- Torcinė galvutė nr. 16
- Reketinis raktas
- Hidraulinis keltuvas
- Automobilio sparnų uždangalas

**ĮSIGYTI ĮRANKIUS**

Keitimas: variklio pagalvės – Mercedes W211. AUTODOC ekspertai rekomenduoja:

- Visus darbus atlikite su užgesintu varikliu.

## KEITIMAS: VARIKLIO PAGALVĖS – MERCEDES W211. LAIKYKITĖS TOKIOS VEIKSMŲ SEKOS:

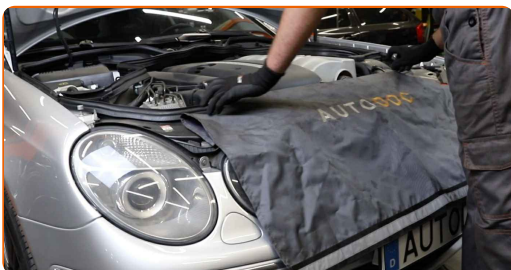
1

Atidarykite variklio dangtį.



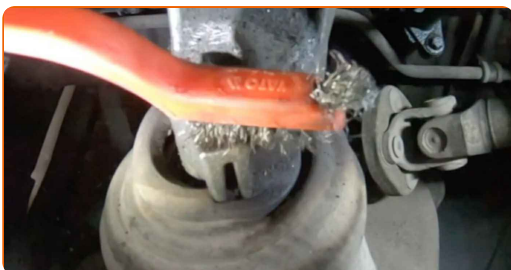
2

Naudokite apsauginį dėklą, kad nepažeistumėte automobilio dažų ir plastiko.

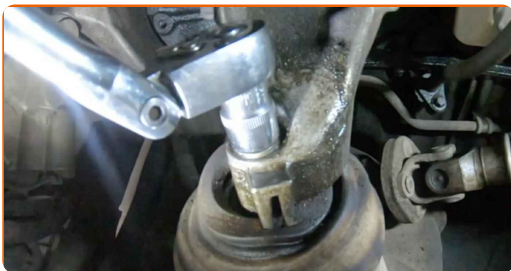


3

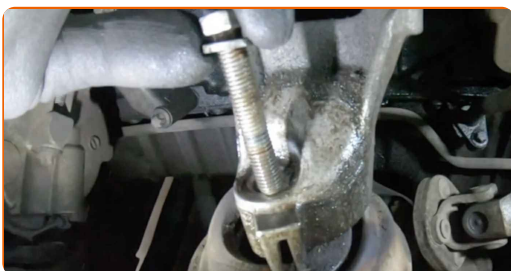
Išvalykite variklio pagalvės tvirtinimo varžtus. Naudokite vielinį šepetį. Naudokite purškalą WD-40.



**4** Atsukite viršutinį variklio atramos tvirtinimą. Naudokite torcinę galvutę Nr. 16. Naudokite terkšlinį raktą.



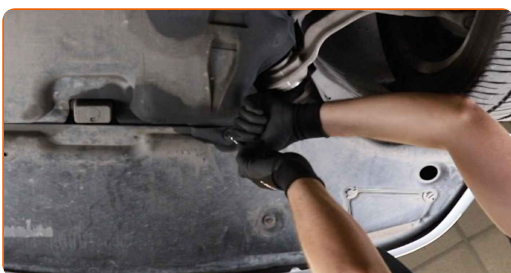
**5** Nuimkite tvirtinimo varžtą.



**6** Pakelkite automobilį keltuvu arba pasinaudokite apžiūros duobe.



**7** Atjunkite apatinės variklio karterio apsaugos fiksavimo tvirtinimus. Naudokite torcinę galvutę Nr. 10. Naudokite terkšlinį raktą.

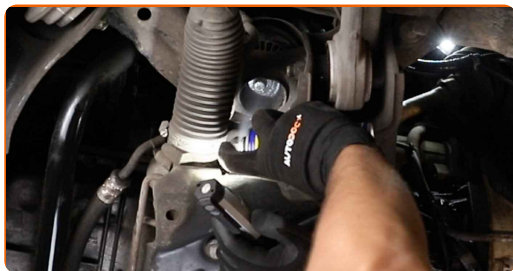


**8** Nuimkite variklio karterio apsaugą.



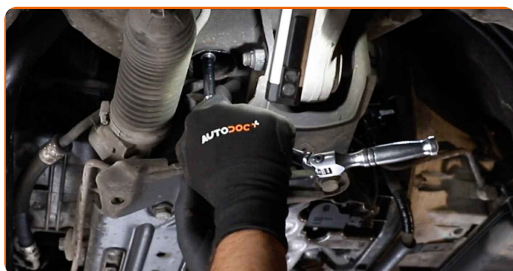
9

Išvalykite variklio pagalvės tvirtinimo varžtus. Naudokite vielinį šepetį. Naudokite purškalą WD-40.



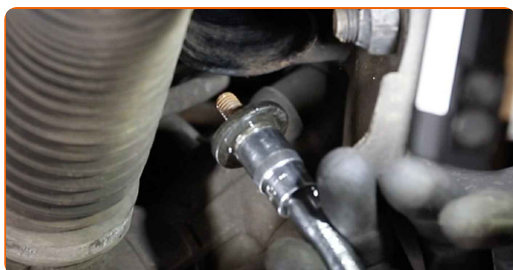
10

Atsukite apatinį variklio atramos tvirtinimą. Naudokite torcinę galvutę Nr. 16. Naudokite terkšlinį raktą.



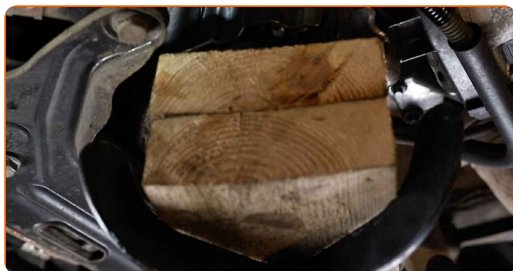
11

Nuimkite tvirtinimo varžtą.



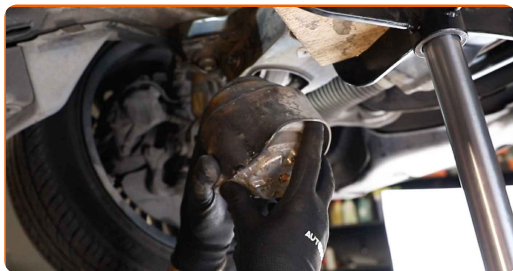
12

Atremkite variklį alyvos karterio srityje. Naudokite hidraulinį pakelėją.



13

Išimkite variklio pagalvę.



Keitimas: variklio pagalvės – Mercedes W211. Patarimas iš AUTODOC ekspertų:

- Įdėmiai apžiūrėkite kitas variklio atramas ir, jeigu reikia, jas pakeiskite.

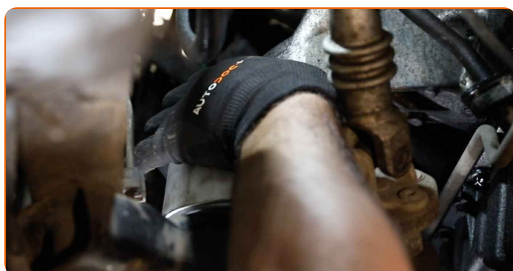
14

Išvalykite variklio pagalvės montavimo vietas. Naudokite vielinį šepetį. Naudokite purškalą WD-40.



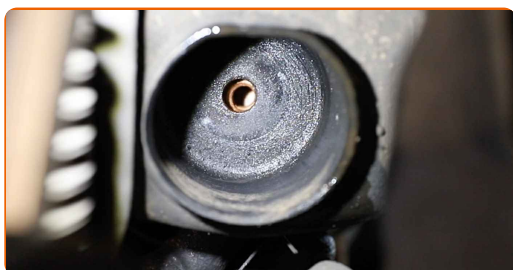
15

Sumontuokite variklio pagalvę į montavimo vietą.



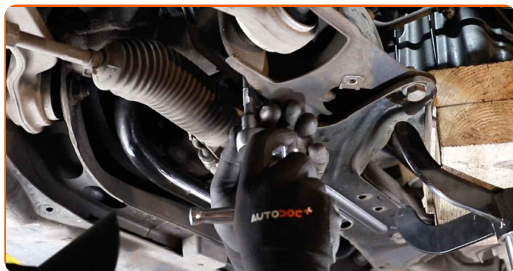
16

Įdėkite tvirtinimo varžtą.



17

Prisukite variklio atramos apatinį tvirtinimą. Naudokite torcinę galvutę Nr. 16. Naudokite terkšlinį raktą.



18

Patraukite hidraulinį keltuvą.

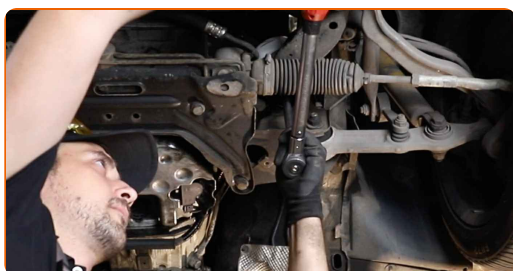


### AUTODOC rekomenduoja:

- Keitimas: variklio pagalvės – Mercedes W211. Palengva nuleiskite hidraulinį keltuvą, be trūkčiojimų, kad išvengtumėte komponentų ir mechanizmų pažeidimų.

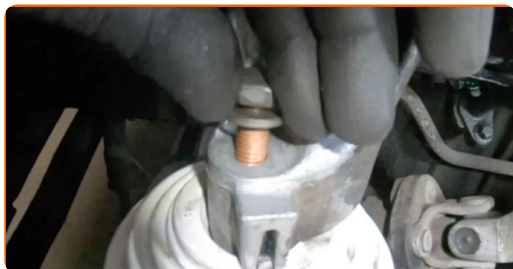
19

Priveržkite apatinį variklio atramos tvirtinimą. Naudokite torcinę galvutę Nr. 16. Naudokite dinamometrinių raktą. Priveržimo jėga 50 Nm.





20 Įdėkite tvirtinimo varžtą.

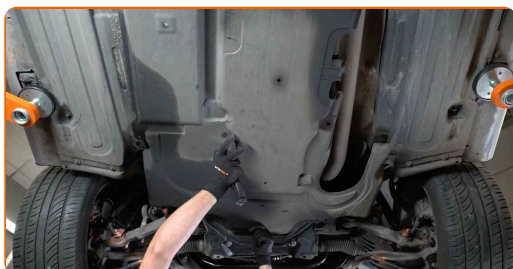


21 Prisukite variklio atramos viršutinį tvirtinimą. Naudokite torcinę galvutę Nr. 16. Naudokite terkšlinį raktą.

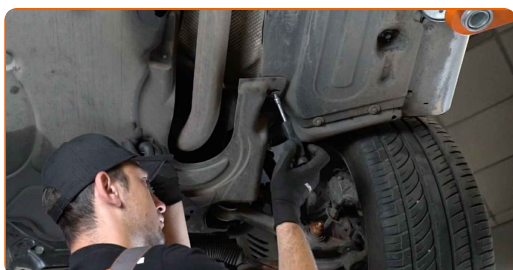


22 Priveržkite viršutinį variklio atramos tvirtinimą. Naudokite torcinę galvutę Nr. 16. Naudokite dinamometrinių raktą. Priveržimo jėga 50 Nm.

23 Uždėkite variklio karterio apatinę apsaugą.

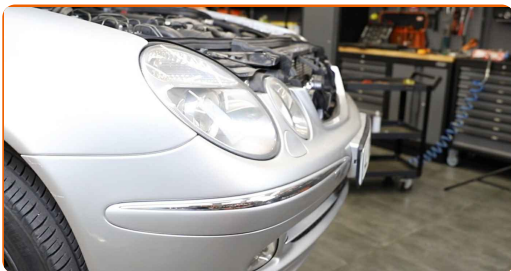


24 Užfiksuokite apatinės variklio karterio apsaugos tvirtinimus. Naudokite torcinę galvutę Nr. 10. Naudokite terkšlinį raktą.



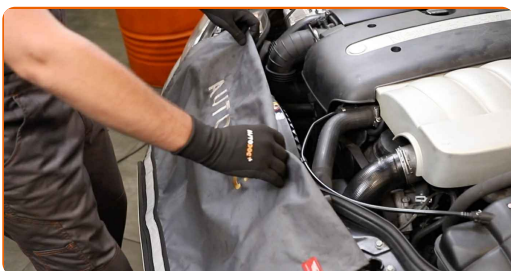
25

Nuleiskite automobilį.



26

Nuimkite apsauginį dėklą.



27

Uždarykite variklio dangtį.



**GERAI PADIRBĖTA!** 

**ŽIŪRĖTI DAUGIAU PAMOKŲ**

## AUTODOC – KOKYBIŠKOS IR PRIEINAMOS AUTODALYS INTERNETU

MOBILIOJI PROGRAMĖLĖ AUTODOC: NAUDINGA IR PATOGU



**+ AUTODOC**

GET IT ON  
**Google Play**

Download on the  
**App Store**

**Download**

**PLATUS AUTODALIŲ PASIRINKIMAS JŪSŲ AUTOMOBILIUI**

**ĮSIGYKITE MERCEDES AUTODALIS**

**VARIKLIO PAGALVĖS: PLATUS ASORTIMENTAS**

**IŠSIRINKITE AUTODALIS MERCEDES W211**

**MERCEDES VARIKLIO PAGALVĖS: ĮSIGYKITE DABAR**

**MERCEDES W211 VARIKLIO PAGALVĖS: ĮSIGYTI GEROMIS  
SĄLYGOMIS**

## **ⓘ PASTABA APIE ATSAKOMYBĘ:**

Dokumentuose pateikiami tik patarimai ir rekomendacijos, kurios gali būti jums naudingos atliekant remonto ir keitimo darbus. Įmonė „AUTODOC“ nėra atsakinga už remonto proceso metu patirtus nuostolius, traumas ir žalą turtui dėl neteisingo pateiktos informacijos naudojimo ir interpretavimo.

„AUTODOC“ nėra atsakingi už bet kokias galimas klaidas ir netikslumus šioje instrukcijoje. Pateikiama medžiaga yra skirta informaciniams tikslams ir negali pakeisti specialistų konsultacijos.

„AUTODOC“ nėra atsakingi už netinkamą ir traumas galintį sukelti remontinės įrangos, įrankių ir transporto priemonių dalių naudojimą. „AUTODOC“ primygtinai rekomenduoja būti atsargiems ir laikytis saugumo taisyklių atliekant bet kokius remonto ar keitimo darbus. Atsiminkite: žemos kokybės transporto priemonių dalių naudojimas negarantuoja reikiamo saugumo lygio kelyje.

© Copyright 2022 – visas turinys, ypač tekstai, nuotraukos ir grafika, yra apsaugoti autorių teisių. Visos teisės, įskaitant kopijavimą, redagavimą ir vertimą, priklauso „AUTODOC GmbH“.