



Kaip pakeisti **Mercedes**
W210 langų pakelejų:
galas - keitimo instrukcija

VAIZDO PAMOKA



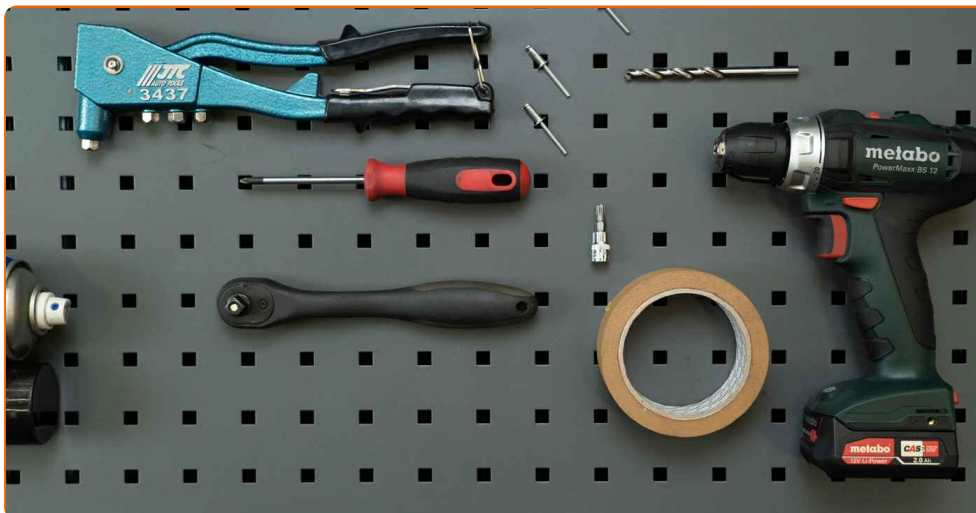
Svarbu!

Ši keitimo veiksmų seka gali būti naudojama:

MERCEDES-BENZ E Klasė Saloon (W210) E 220 D (210.004), MERCEDES-BENZ E Klasė Saloon (W210) E 250 D (210.010), MERCEDES-BENZ E Klasė Saloon (W210) E 200 (210.035), MERCEDES-BENZ E Klasė Saloon (W210) E 300 D (210.020), MERCEDES-BENZ E Klasė Saloon (W210) E 230 (210.037), MERCEDES-BENZ E Klasė Saloon (W210) E 320 (210.055), MERCEDES-BENZ E Klasė Saloon (W210) E 290 Turbo-D (210.017), MERCEDES-BENZ E Klasė Saloon (W210) E 280 (210.053), MERCEDES-BENZ E Klasė Saloon (W210) E 420 (210.072), MERCEDES-BENZ E Klasė Saloon (W210) E 50 AMG (210.072), MERCEDES-BENZ E Klasė T-modell (S210) E 200 T (210.235), MERCEDES-BENZ E Klasė T-modell (S210) E 230 T (210.237), MERCEDES-BENZ E Klasė T-modell (S210) E 420 T (210.272), MERCEDES-BENZ E Klasė T-modell (S210) E 290 T Turbo-D (210.217), MERCEDES-BENZ E Klasė T-modell (S210) E 250 T D (210.210), (+ 37)

Veiksmų seka gali šiek tiek skirtis, priklausomai nuo automobilio konstrukcijos ypatumų.

**KEITIMAS: LANGŲ PAKELEJŲ – MERCEDES W210.
REIKIAMŲ ĮRANKIŲ SĄRAŠAS:**



- Torx antgalis T30
- Reketinis raktas
- Kryžminis atsuktuvus
- Plastikinė svirtis demontavimui
- Gręžtuvas
- 7 mm grąžtas
- Kniediklis
- 4.8 mm kniedės
- Dažymo juostelė.

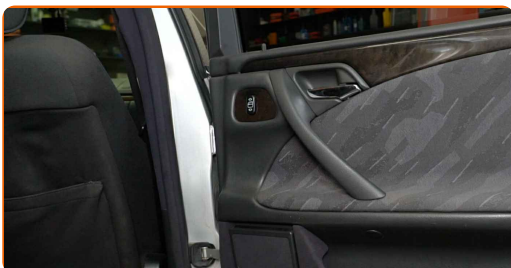
ĮSIGYTI ĮRANKIUS

Keitimas: langų pakelejų – Mercedes W210. AUTODOC ekspertai rekomenduoja:

- Visus darbus atlikite su užgesintu varikliu.

KEITIMAS: LANGŲ PAKELEJŲ – MERCEDES W210. LAIKYKITĖS TOKIOS VEIKSMŲ SEKOS:

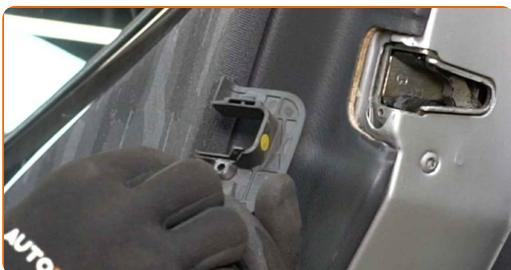
1 Atidarykite galines duris.



2 Atsukite durų spynos gaubto tvirtinimą. Naudokite kryžminį atsuktuvą.

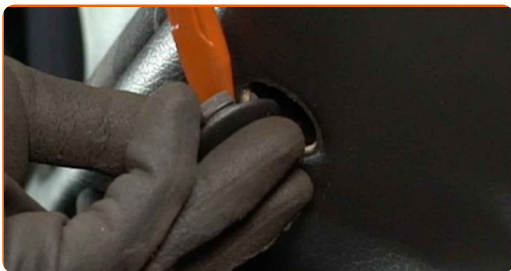


3 Nuimkite durų spynos dangtelį.



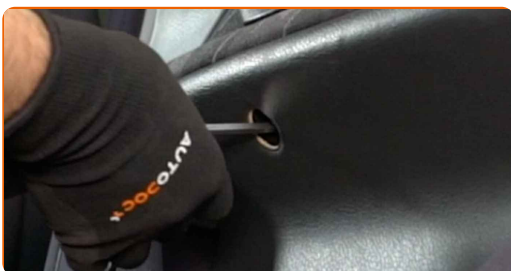
4

Nuimkite durų panelės tvirtinimo dangtelį. Naudokite ardymui plastikinius įrankius.



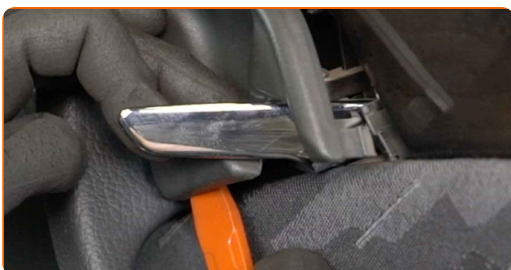
5

Atsukite durų panelės tvirtinimą. Naudokite kryžminį atsuktuvą.



6

Nuimkite durų rankenos dekoratyvinę panelę. Naudokite ardymui plastikinius įrankius.



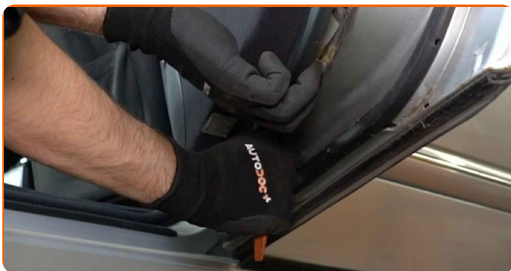
7

Atsukite durų panelės tvirtinimą. Naudokite kryžminį atsuktuvą.



8

Atkabinkite durų panelę. Naudokite ardymui plastikinius įrankius.

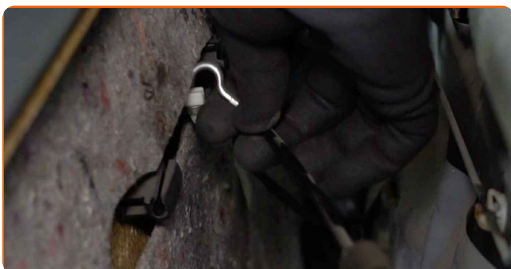


AUTODOC rekomenduoja:

- Keitimas: langų pakelejų – Mercedes W210. Nenaudokite pernelyg daug jėgos demontuodami detalę, nes tai gali ją pažeisti.

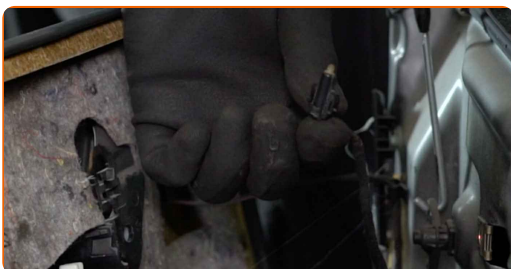
9

Atjunkite durų spynos pavaros trosą.



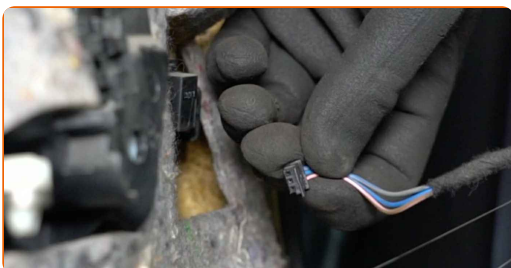
10

Nuimkite durų rankenos apšvietimo modulį.

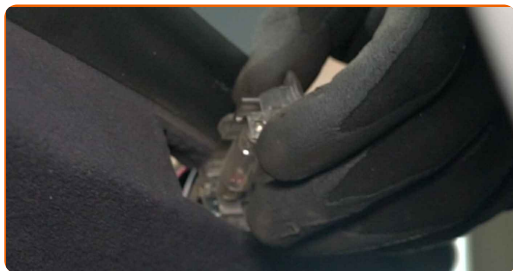


11

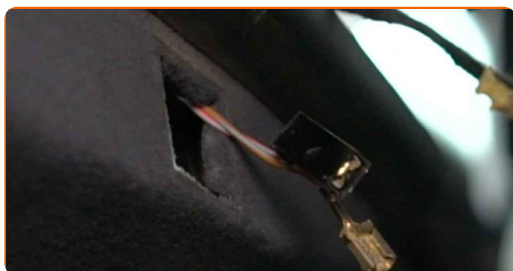
Atjunkite elektrinio langų jungiklio modulio jungtį.



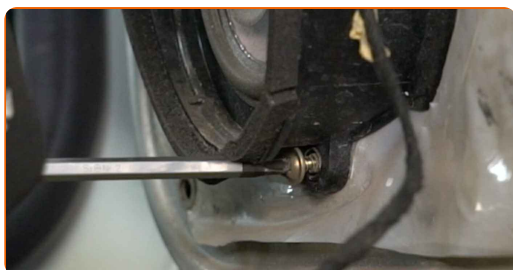
12 Išimkite apšvietimo lemputę. Naudokite ardymui plastikinius įrankius.



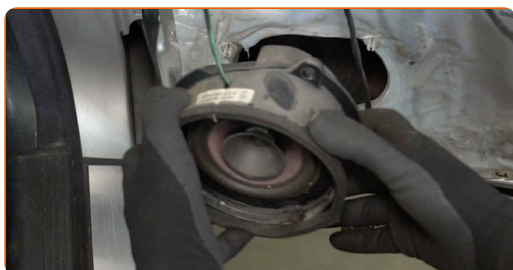
13 Atjunkite lemputės jungtį.



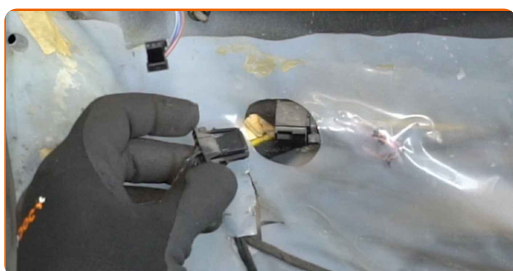
14 Atsukite garsiakalbio tvirtinimo detales. Naudokite kryžminį atsuktuvą.



15 Išimkite garsiakalbį.



16 Atjunkite garsiakalbio jungtį.



17

Atjunkite durų panelės garso izoliaciją.

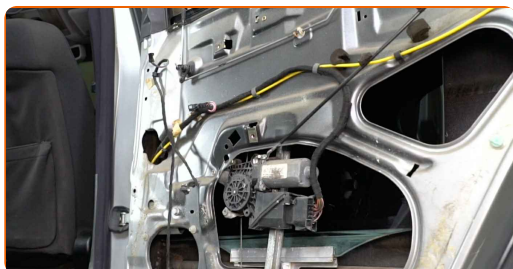


18

Išjunkite degimą.

19

Nuleiskite lango stiklą.



Keitimas: langų pakelejų – Mercedes W210. Patarimas:

- Leiskite lango stiklą žemyn, kol tvirtinimai taps matomi.

20

Išjunkite degimą.

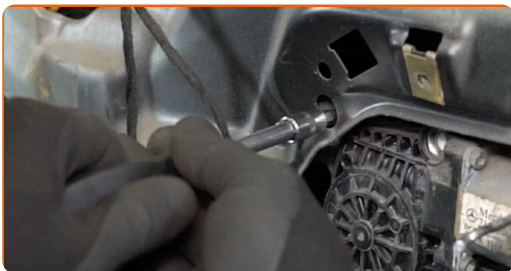
21

Nuimkite stiklo tvirtinimo fiksatorių. Naudokite ardymui plastikinius įrankius.



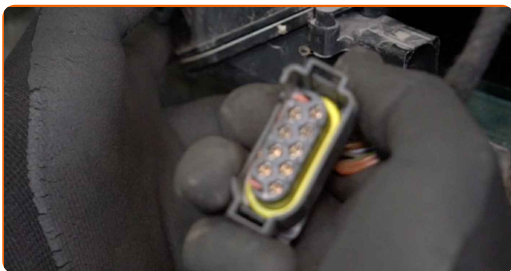
22

Atsukite stiklo pakelėjo varikliuko tvirtinimus. Naudokite Torx T 30. Naudokite terkšlinį raktą.



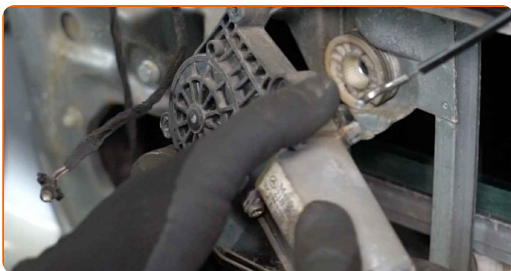
23

Atjunkite jungtį nuo stiklo pakelėjo varikliuko.



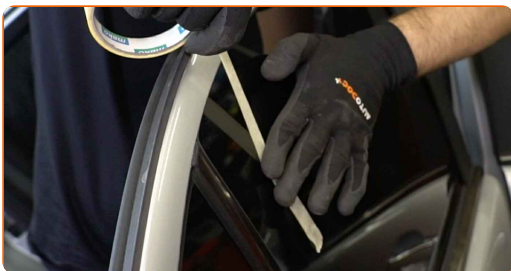
24

Išimkite stiklo pakelėjo varikliuką.



25

Pakelkite stiklą iki pat viršaus ir pritvirtinkite durų rėme su dažymo juoste.

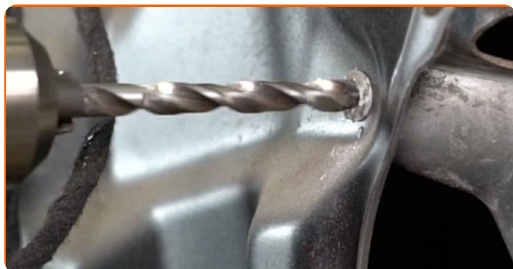


AUTODOC rekomenduoja:

- Siekiant išvengti sužeidimų, laikykite stiklą, kai atliekate jo pakėlimą.

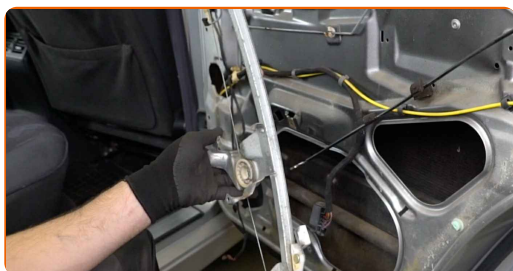
26

Išgręžkite kniedes iš lango pakelėjo svirčių mechanizmo. Naudokite gręžtuvą. Naudokite 7 mm grąžtą.



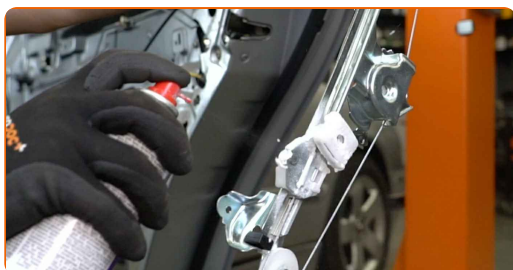
27

Išimkite lango reguliatoriaus mechanizmą.



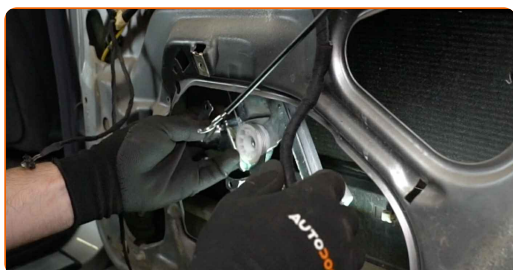
28

Apdorokite langų reguliavimo mechanizmą. Naudokite universalų ličio tepalą.



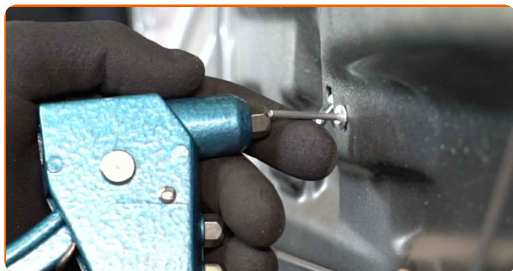
29

Sumontuokite naują lango reguliatoriaus mechanizmą.



30

Įstatykite langų reguliatoriaus mechanizmo kniedes. Naudokite kniediklį. Naudokite 4,8 mm kniedes.



31

Sumontuokite ir prisukite naujo stiklo reguliavimo mechanizmo varikliuko tvirtinimus. Naudokite Torx T 30. Naudokite terkšlinį raktą.



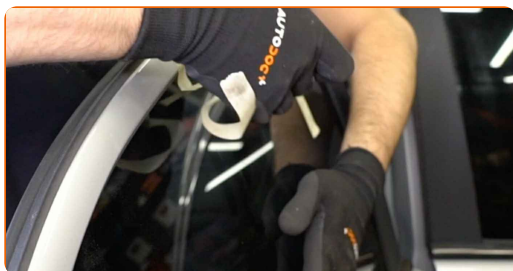
32

Prijunkite jungtį prie stiklo pakelėjo varikliuko.



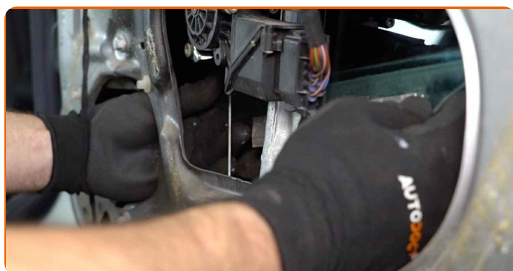
33

Nuimkite dažymo juostą.



34

Nuleiskite stiklą ir sumontuokite jį į montavimo vietą stiklo pakelėjo mechanizme.



Keitimas: langų pakelejų – Mercedes W210. AUTODOC ekspertai rekomenduoja:

- Siekiant išvengti sužeidimų, laikykite stiklą, kai jį nuleidžiate.

35

Iš naujo įstatykite stiklo tvirtinimo fiksatorių.

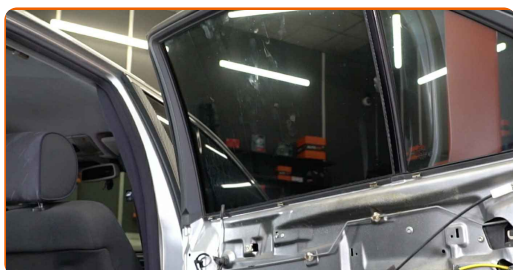


36

Išjunkite degimą.

37

Patikrinkite, ar stiklo reguliatorius veikia tinkamai.



38

Išjunkite degimą.

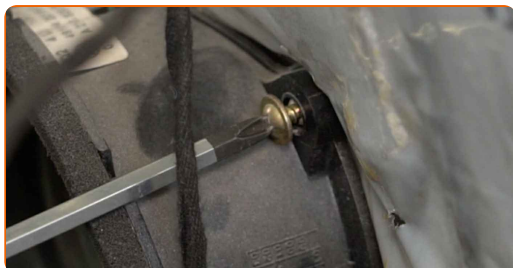
39 Uždėkite durų panelės garso izoliaciją.



40 Sumontuokite garsiakalbį.



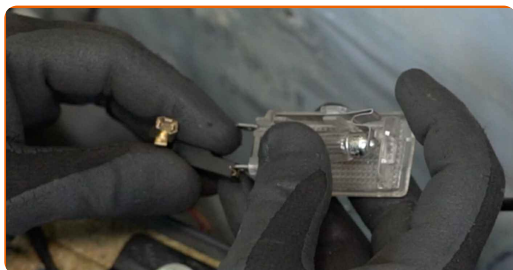
41 Prisukite garsiakalbio tvirtinimo elementus. Naudokite kryžminį atsuktuvą.



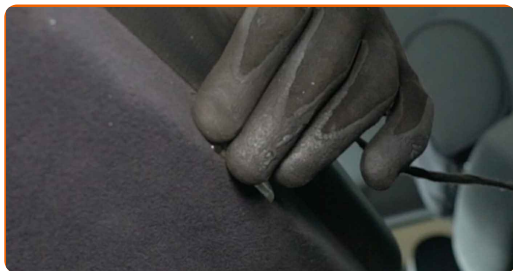
42 Prijunkite garsiakalbio jungtį.



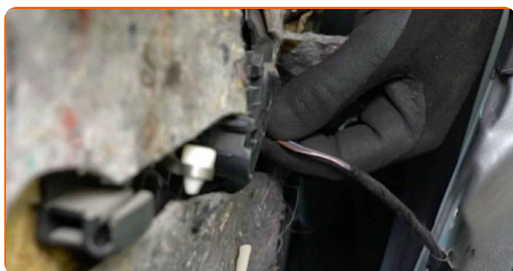
43 Prijunkite lemputės jungtį.



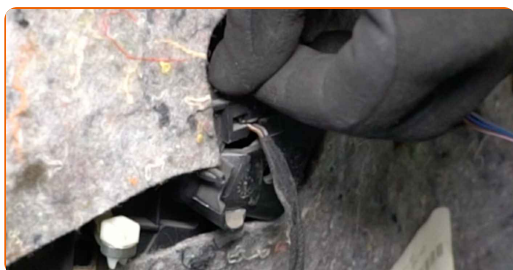
44 Gražinkite į vietą apšvietimo lemputę.



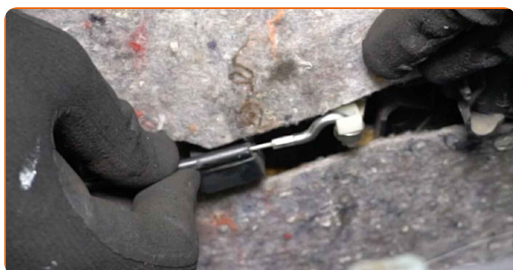
45 Prijunkite elektrinio langų jungiklio modulio jungtį.



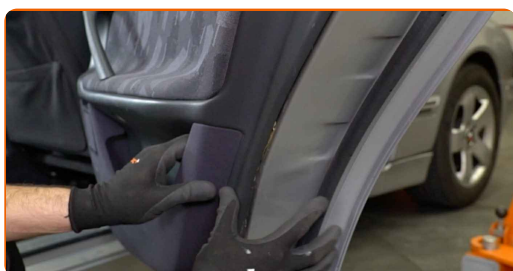
46 Vėl pritvirtinkite durų rankenos apšvietimo modulį.



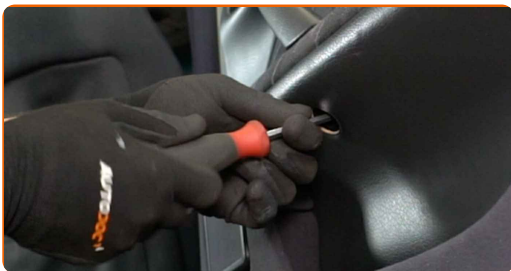
47 Prijunkite durų spynos pavaros trosą.



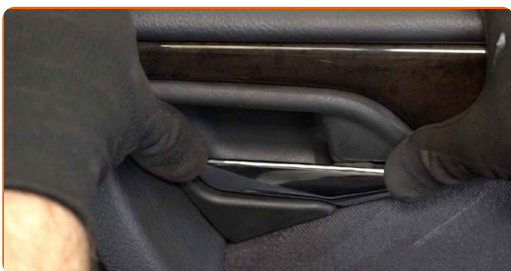
48 Sumontuokite durų panelę atgal į vietą.



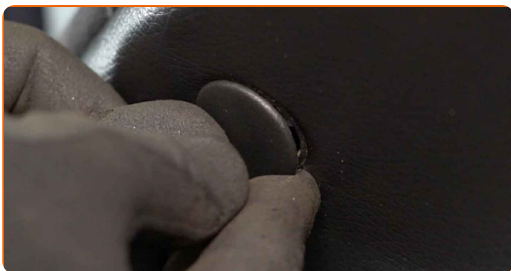
49 Prisukite durų panelės tvirtinimus. Naudokite kryžminį atsuktuvą.



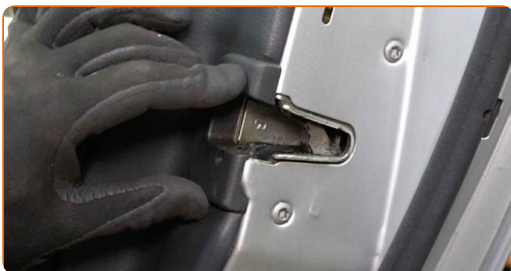
50 Uždėkite durų rankenos dekoratyvinę panelę.



51 Vėl uždėkite durų panelės tvirtinimo dangtelį.



52 Vėl įmontuokite durų spynos dangtelį.

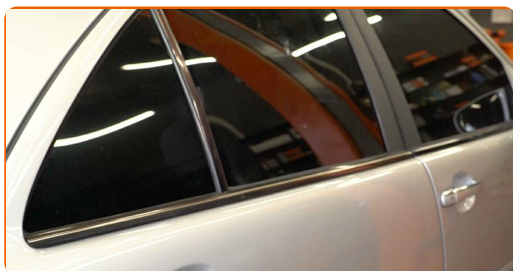


53 Įsukite durų spynos dangtelio tvirtinimą. Naudokite kryžminį atsuktuvą.



54

Uždarykite galines duris.



GERAI PADIRBĖTA! 

ŽIŪRĖTI DAUGIAU PAMOKŲ

AUTODOC – KOKYBIŠKOS IR PRIEINAMOS AUTODALYS INTERNETU

MOBILIOJI PROGRAMĖLĖ AUTODOC: NAUDINGA IR PATOGU



The screenshot shows the AUTODOC mobile app interface. At the top, it displays the car model '2-1 Pritsche (901, 902)' and engine details '208 CDI (82 PS, Bj ab ... 2.4 d engine)'. Below this is a search bar and a 'TODAY'S OFFERS' section featuring a tire and a filter. A 'Daily check' section is partially visible. The 'CATEGORIES' section lists 'Axel Mountin Steering Whe' and 'Spark, Gl Ignit'. To the right of the app preview is the AUTODOC logo and three buttons: 'GET IT ON Google Play', 'Download on the App Store', and 'Download'.

PLATUS AUTODALIŲ PASIRINKIMAS JŪSŲ AUTOMOBILIUI

ĮSIGYKITE MERCEDES AUTODALIS

LANGŲ PAKELEJŲ: PLATUS ASORTIMENTAS

IŠSIRINKITE AUTODALIS MERCEDES W210

MERCEDES LANGŲ PAKELEJŲ: ĮSIGYKITE DABAR

**MERCEDES W210 LANGŲ PAKELEJŲ: ĮSIGYTI GEROMIS
SĄLYGOMIS**

ⓘ PASTABA APIE ATSAKOMYBĘ:

Dokumentuose pateikiami tik patarimai ir rekomendacijos, kurios gali būti jums naudingos atliekant remonto ir keitimo darbus. Įmonė „AUTODOC“ nėra atsakinga už remonto proceso metu patirtus nuostolius, traumas ir žalą turtui dėl neteisingo pateiktos informacijos naudojimo ir interpretavimo.

„AUTODOC“ nėra atsakingi už bet kokias galimas klaidas ir netikslumus šioje instrukcijoje. Pateikiama medžiaga yra skirta informaciniams tikslams ir negali pakeisti specialistų konsultacijos.

„AUTODOC“ nėra atsakingi už netinkamą ir traumas galintį sukelti remontinės įrangos, įrankių ir transporto priemonių dalių naudojimą. „AUTODOC“ primygtinai rekomenduoja būti atsargiems ir laikytis saugumo taisyklių atliekant bet kokius remonto ar keitimo darbus. Atsiminkite: žemos kokybės transporto priemonių dalių naudojimas negarantuoja reikiamo saugumo lygio kelyje.

© Copyright 2022 – visas turinys, ypač tekstai, nuotraukos ir grafika, yra apsaugoti autorių teisių. Visos teisės, įskaitant kopijavimą, redagavimą ir vertimą, priklauso „AUTODOC GmbH“.