



Kaip pakeisti **Mercedes**
W210 stabdžių diskų:
galas - keitimo instrukcija

VAIZDO PAMOKA

**i Svarbu!**

Ši keitimo veiksmų seka gali būti naudojama:

MERCEDES-BENZ E Klasė Saloon (W210) E 320 (210.055), MERCEDES-BENZ E Klasė Saloon (W210) E 280 (210.053), MERCEDES-BENZ E Klasė Saloon (W210) E 420 (210.072), MERCEDES-BENZ C Klasė T-modell (S203) C 220 CDI (203.208), MERCEDES-BENZ E Klasė Saloon (W210) E 270 CDI (210.016), MERCEDES-BENZ E Klasė Saloon (W210) E 280 (210.063), MERCEDES-BENZ E Klasė Saloon (W210) E 280 4-matic (210.081), MERCEDES-BENZ E Klasė Saloon (W210) E 320 (210.065), MERCEDES-BENZ E Klasė Saloon (W210) E 300 Turbo-D (210.025), MERCEDES-BENZ E Klasė Saloon (W210) E 320 4-matic (210.082), MERCEDES-BENZ CLK (C208) 320 3.2 (208.365), MERCEDES-BENZ E Klasė Saloon (W210) E 240 (210.061), MERCEDES-BENZ CLK kabrioletas (A208) 200 2.0 Kompresor (208.445), MERCEDES-BENZ CLK kabrioletas (A208) 230 2.3 Kompresor (208.447), MERCEDES-BENZ CLK kabrioletas (A208) 320 3.2 (208.465), (+ 74)

Veiksmų seka gali šiek tiek skirtis, priklausomai nuo automobilio konstrukcijos ypatumų.

**KEITIMAS: STABDŽIŲ DISKŲ – MERCEDES W210.
ĮRANKIAI, KURIŲ GALI PRIREIKTI:**



- Vielinis šepetys
- Nailoninis valymo šepetys
- WD-40 purškalas
- Stabdžių sistemos valiklis
- Stabdžių sistemos tepalas
- Keraminis tepalas
- Dinamometrinis raktas
- Torcinė galvutė nr. 16
- HEX antgalis Nr. H5
- Smūginė ratų galvutė Nr. 17
- Reketinis raktas
- Laužtuvas
- Sriegiklio laikiklis
- Įrenginys suporto stabdžių cilindų įspaudimui
- Kaltas kaiščių išmušimui
- Plaktukas
- Rato atrama

ĮSIGYTI ĮRANKIUS

Keitimas: stabdžių diskų – Mercedes W210. AUTODOC ekspertai rekomenduoja:

- Stabdžių kaladėlių keitimą automobilyje Mercedes W210 atlikite komplekte kiekvienai ašiai, nepriklausomai nuo dalių būklės. Tai užtikrins tolygų stabdymą.
- Veiksmų seka keičiant abu stabdžių diskus vienoje ašyje yra identiškas.
- Keisdami stabdžių diskus, būtinai pakeiskite ir stabdžių kaladėles.
- Visus darbus atlikite su užgesintu varikliu.

KEITIMAS: STABDŽIŲ DISKŲ – MERCEDES W210. ATLIKITE TOKIUS ŽINGSNIUS:

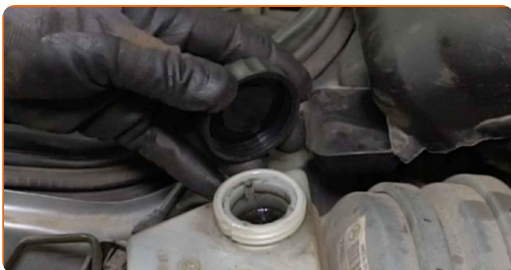
1

Atidarykite variklio dangtį.



2

Atsukite stabdžių skysčio bakelio dangtelį.

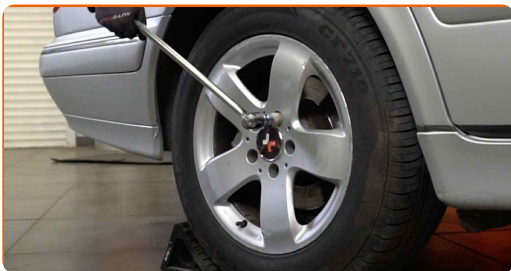


3

Įdėkite pleištus po ratais.

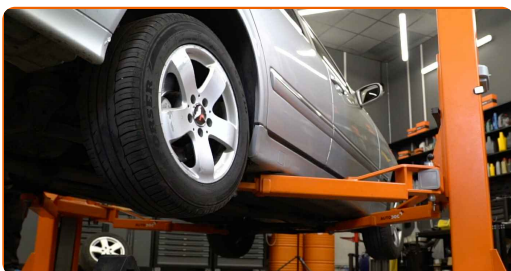
4

Atlaisvinkite rato varžtus. Naudokite specialią galvutę ratų varžtams Nr. 17 Naudokite sriegiklio laikiklį.



5

Pakelkite automobilį.

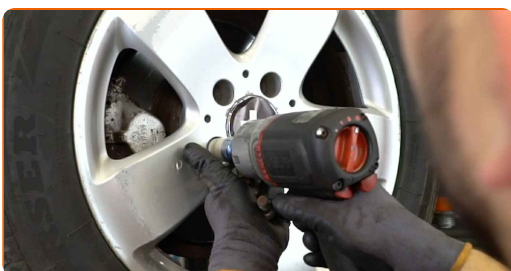


Keitimas: stabdžių diskų – Mercedes W210. Profesionalai rekomenduoja:

- Jeigu naudojate domkratą, įsitikinkite, kad jis pastatytas ant lygaus paviršiaus, be jokių nelygumų.
- Būtinai papildomai užfiksuokite automobilį pakeliamais stovais.

6

Atsukite rato tvirtinimo varžtus.



AUTODOC rekomenduoja:

- Svarbu! Laikykite ratą, kai atsukinėjate tvirtinimo varžtus automobilyje Mercedes W210

7

Nuimkite ratą.



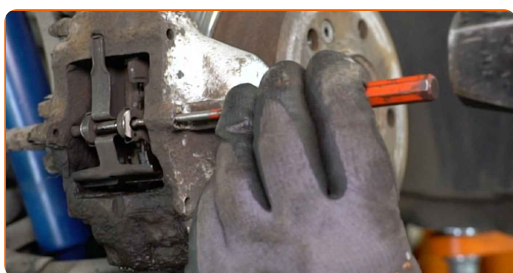
8

Nuvalykite stabdžių trinkelį tvirtinimo elementus. Naudokite stabdžių sistemos valiklį. Naudokite vielinį šepetį.



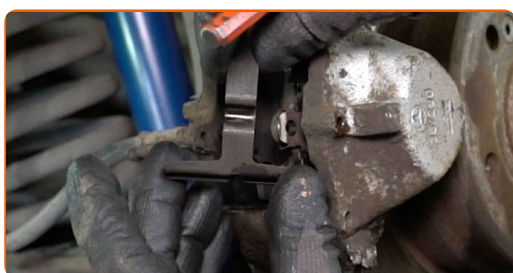
9

Išimkite stabdžių trinkelį kaištį. Naudokite kaltą kaiščių išmušimui. Naudokite plaktuką.

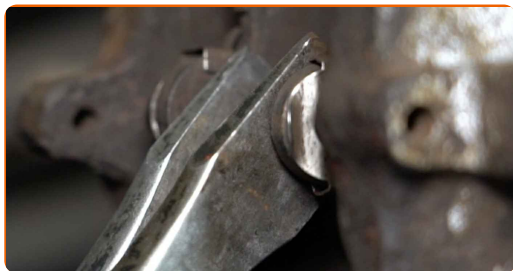


10

Nuimkite stabdžių trinkelį tvirtinimo spyruoklę.



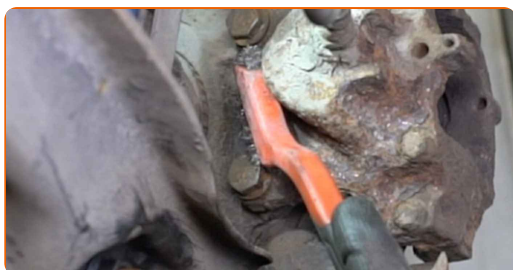
11 Išskirkite stabdžių kaladėles. Naudokite laužtuvą.



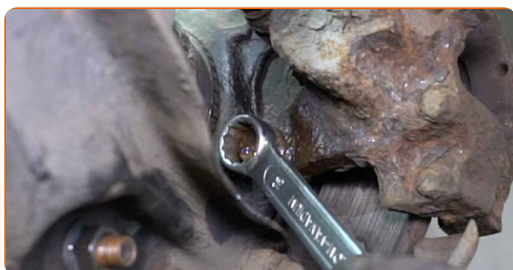
12 Nuimkite stabdžių kaladėles.



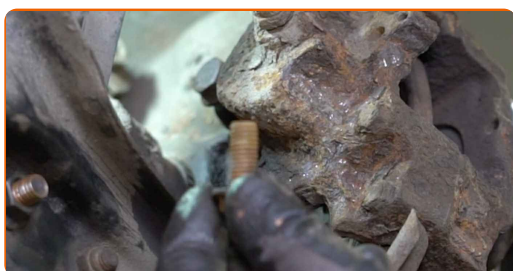
13 Išvalykite stabdžių suporto tvirtinimus. Naudokite vielinį šepetį. Naudokite purškalą WD-40.



14 Atsukite stabdžių suporto tvirtinimus. Naudokite torcinę galvutę Nr. 16. Naudokite terkšlinį raktą.

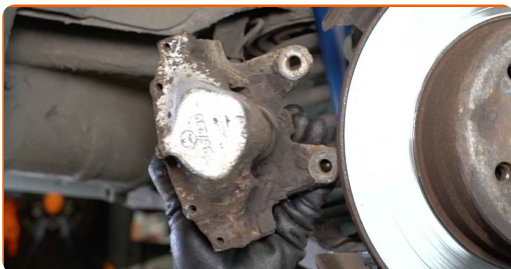


15 Išimkite tvirtinimo varžtus.



16

Nuimkite stabdžių suportą.



Keitimas: stabdžių diskų – Mercedes W210. AUTODOC rekomenduoja:

- Vielos gabalu pririškite suportą prie pakabos arba kėbulo, neatjungdami stabdžių žarnelės, kad sistemos sandarumas nebūtų pažeistas.
- Stebėkite, kad stabdžių apkaba/suportas nekabėtų ant stabdžių žarnelės.
- Nespauskite stabdžių pedalo po stabdžių suporto nuėmimo. Tai sukels stūmoklio iškritimą iš stabdžių cilindro, stabdžių skysčio ištekėjimą ir sistemos sandarumo praradimą.

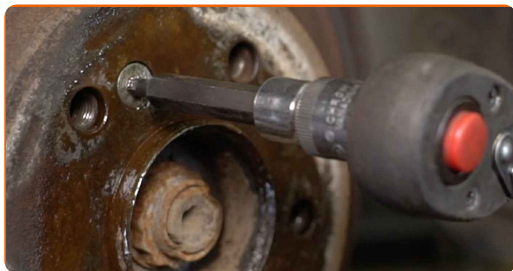
17

Išvalykite stabdžių disko tvirtinimą. Naudokite vielinį šepetį. Naudokite purškalą WD-40.



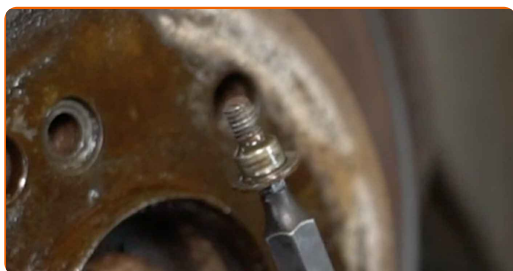
18

Atsukite stabdžių disko tvirtinimus. Naudokite HEX Nr. H5. Naudokite terkšlinį raktą.



19

Nuimkite tvirtinimo varžtą.



20

Nuimkite stabdžių diską.



21

Išvalykite rato stebulę. Naudokite vielinį šepetį.



22

Apdorokite susiliečiantį paviršių. Naudokite keraminį tepalą.

23

Išvalykite rankinio stabdžio trinkelėlių mechanizmą. Naudokite stabdžių sistemos valiklį.



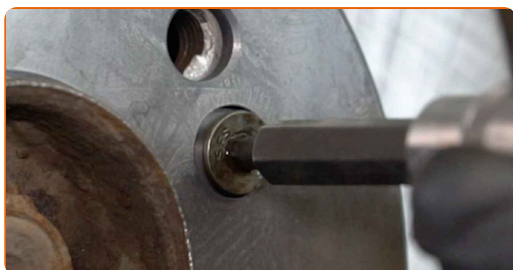
24

Sumontuokite naują stabdžių diską.



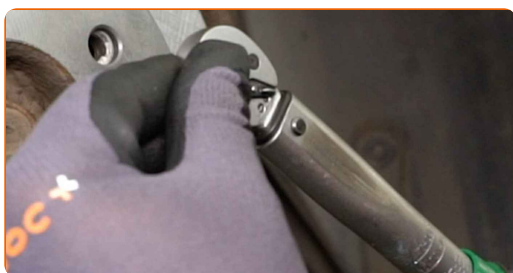
25

Įdėkite tvirtinimo varžtą.

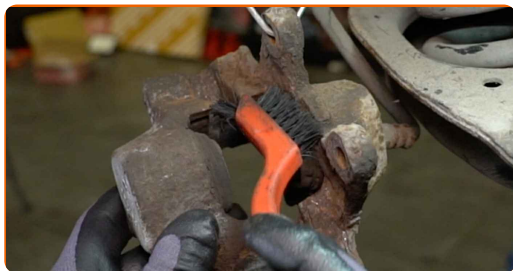


26

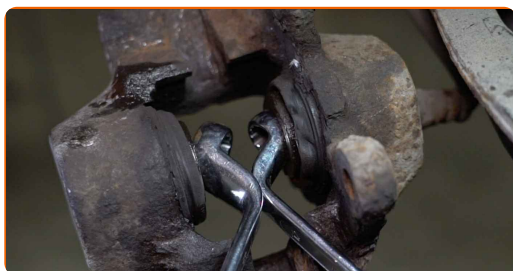
Priveržkite stabdžių disko tvirtinimus. Naudokite HEX Nr. H5. Naudokite dinamometrinių raktą. Priveržimo jėga 10 Nm.



27 Apdorokite stabdžių suporto stūmoklius. Naudokite nailoninį valymo šepetį. Naudokite stabdžių sistemos valiklį.



28 Įspauskite stabdžių suporto stūmoklius. Naudokite įrenginį stabdžių suporto cilindro įspaudimui.



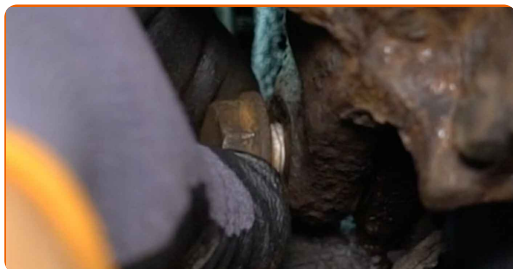
29 Nuvalykite stabdžių apkabos tvirtinimo vietą. Naudokite stabdžių sistemos valiklį. Naudokite vielinį šepetį.



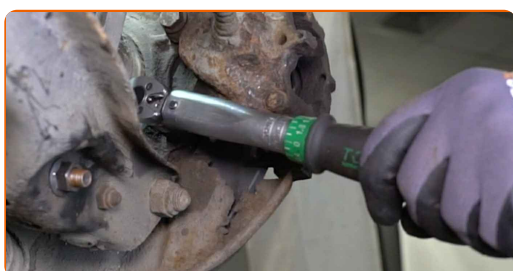
30 Sumontuokite stabdžių suportą.



31 Priveržkite tvirtinimo varžtus.



32 Priveržkite stabdžių suporto tvirtinimą. Naudokite torcinę galvutę Nr. 16. Naudokite dinamometrinį raktą. Priveržimo jėga 55 Nm.



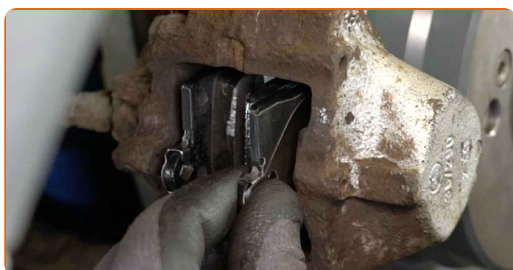
33 Apdorokite stabdžių trinkelėlių paviršių, kuris liečiasi su stabdžių suportu. Naudokite sintetinį tepalą stabdžių sistemai.



AUTODOC rekomenduoja:

- Prieš montuodami kaladėles įsitinkite, kad disko paviršius yra švarus.

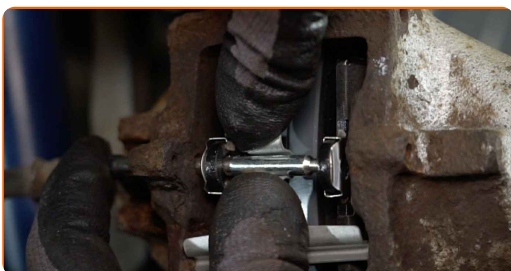
34 Uždėkite stabdžių kaladėles.



35 Įdėkite stabdžių trinkelį tvirtinimo spyruoklę.



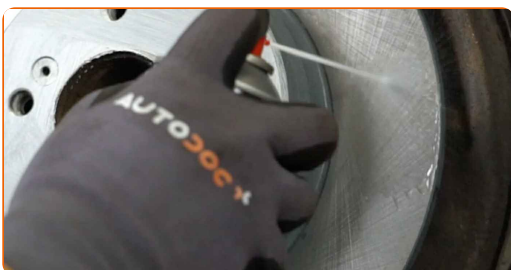
36 Įstatykite stabdžių trinkelį kaištį. Naudokite kaltą kaiščių išmušimui. Naudokite plaktuką.



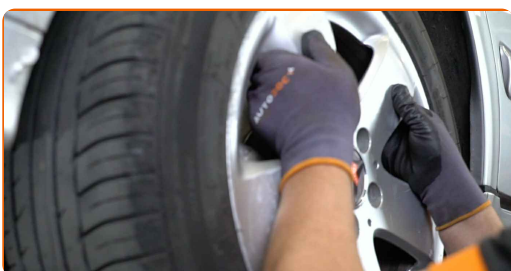
37 Apdorokite stabdžių disko paviršių, kuris liečiasi su ratlankiu. Naudokite keraminį tepalą.



38 Išvalykite stabdžių disko paviršių. Naudokite stabdžių sistemos valiklį.



39 Uždėkite ratą.

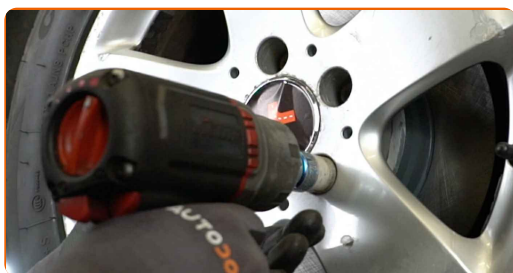


Keitimas: stabdžių diskų – Mercedes W210. Patarimas:

- Norėdami išvengti sužalojimų rizikos, priverždami tvirtinimo varžtus laikykite ratą.

40

Priveržkite rato tvirtinimo varžtus. Naudokite specialią galvutę ratų varžtams Nr. 17 Naudokite terkšlinį raktą.



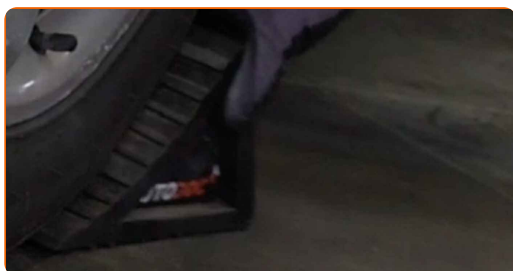
41

Nuleiskite automobilį ir, kryžmine tvarka, priveržkite ratų tvirtinimo varžtus. Naudokite specialią galvutę ratų varžtams Nr. 17 Naudokite dinamometrinių raktą. Priveržimo jėga 110 Nm.



42

Išimkite kėlimo įrenginius ir pleištus po ratais.



AUTODOC rekomenduoja:

- Mercedes W210 - neužvesdami variklio, kelis kartus nuspauskite stabdžio pedalą, kol jis taps kietas.
- Patikrinkite stabdžių skysčio lygį rezervuare ir papildykite, jeigu to reikia.

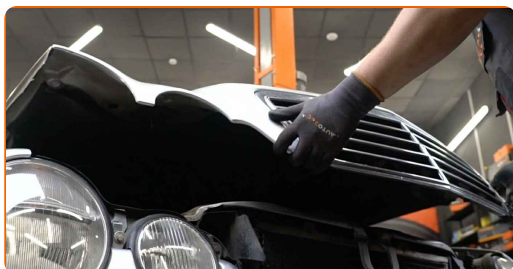
43

Užsukite stabdžių skysčio bakelio kamštį.



44

Uždarykite variklio dangtį.

**GERAI PADIRBĖTA!** **ŽIŪRĖTI DAUGIAU PAMOKŲ**

AUTODOC – KOKYBIŠKOS IR PRIEINAMOS AUTODALYS INTERNETU

MOBILIOJI PROGRAMĖLĖ AUTODOC: NAUDINGA IR PATOGU



+ AUTODOC

GET IT ON
Google Play

Download on the
App Store

Download

PLATUS AUTODALIŲ PASIRINKIMAS JŪSŲ AUTOMOBILIUI

ĮSIGYKITE MERCEDES AUTODALIS

STABDŽIŲ DISKŲ: PLATUS ASORTIMENTAS

IŠSIRINKITE AUTODALIS MERCEDES W210

MERCEDES STABDŽIŲ DISKŲ: ĮSIGYKITE DABAR

**MERCEDES W210 STABDŽIŲ DISKŲ: ĮSIGYTI GEROMIS
SĄLYGOMIS**

ⓘ PASTABA APIE ATSAKOMYBĘ:

Dokumentuose pateikiami tik patarimai ir rekomendacijos, kurios gali būti jums naudingos atliekant remonto ir keitimo darbus. Įmonė „AUTODOC“ nėra atsakinga už remonto proceso metu patirtus nuostolius, traumas ir žalą turtui dėl neteisingo pateiktos informacijos naudojimo ir interpretavimo.

„AUTODOC“ nėra atsakingi už bet kokias galimas klaidas ir netikslumus šioje instrukcijoje. Pateikiama medžiaga yra skirta informaciniams tikslams ir negali pakeisti specialistų konsultacijos.

„AUTODOC“ nėra atsakingi už netinkamą ir traumas galintį sukelti remontinės įrangos, įrankių ir transporto priemonių dalių naudojimą. „AUTODOC“ primygtinai rekomenduoja būti atsargiems ir laikytis saugumo taisyklių atliekant bet kokius remonto ar keitimo darbus. Atsiminkite: žemos kokybės transporto priemonių dalių naudojimas negarantuoja reikiamo saugumo lygio kelyje.

© Copyright 2023 – visas turinys, ypač tekstai, nuotraukos ir grafika, yra apsaugoti autorių teisių. Visos teisės, įskaitant kopijavimą, redagavimą ir vertimą, priklauso „AUTODOC SE“.