



Kaip pakeisti **Mercedes**  
**W210** salono filtro -  
keitimo instrukcija

## VAIZDO PAMOKA

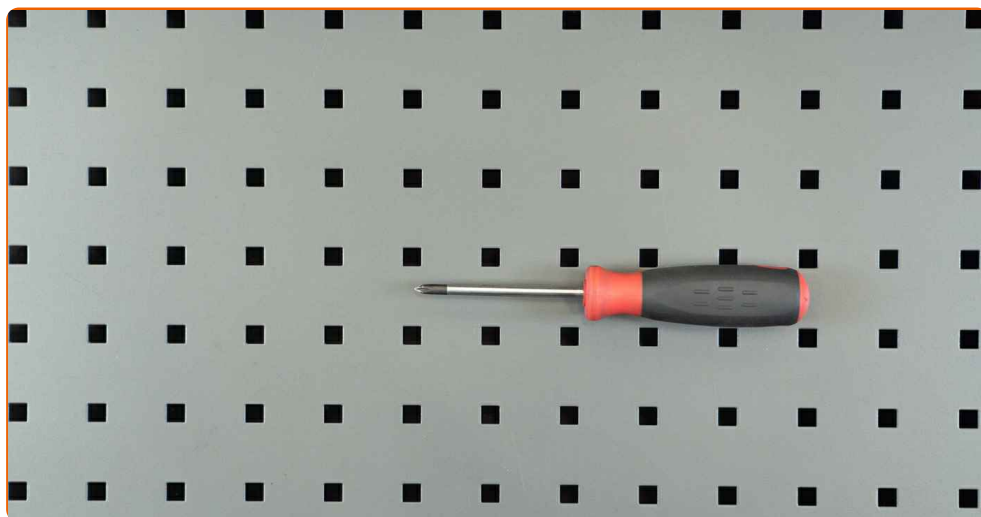
**i Svarbu!**

Ši keitimo veiksmų seka gali būti naudojama:

MERCEDES-BENZ C Klasė Saloon (W202) C 200 D (202.120), MERCEDES-BENZ C Klasė Saloon (W202) C 220 D (202.121), MERCEDES-BENZ C Klasė Saloon (W202) C 250 D (202.125), MERCEDES-BENZ C Klasė Saloon (W202) C 180 (202.018), MERCEDES-BENZ C Klasė Saloon (W202) C 220 (202.022), MERCEDES-BENZ C Klasė Saloon (W202) C 280 (202.028), MERCEDES-BENZ C Klasė Saloon (W202) C 200 (202.020), MERCEDES-BENZ C Klasė Saloon (W202) C 36 AMG (202.028), MERCEDES-BENZ E Klasė Saloon (W210) E 220 D (210.004), MERCEDES-BENZ E Klasė Saloon (W210) E 250 D (210.010), MERCEDES-BENZ E Klasė Saloon (W210) E 200 (210.035), MERCEDES-BENZ E Klasė Saloon (W210) E 300 D (210.020), MERCEDES-BENZ E Klasė Saloon (W210) E 230 (210.037), MERCEDES-BENZ E Klasė Saloon (W210) E 320 (210.055), MERCEDES-BENZ C Klasė Saloon (W202) C 230 Kompressor (202.024), (+ 93)

Veiksmų seka gali šiek tiek skirtis, priklausomai nuo automobilio konstrukcijos ypatumų.

KEITIMAS: SALONO FILTRO – MERCEDES W210.  
ĮRANKIAI, KURIŲ GALI PIREIKTI:



- Kryžminis atsuktuvas

**ĮSIGYTI ĮRANKIUS**

**Keitimas: salono filtro – Mercedes W210. Patarimas iš AUTODOC ekspertų:**

- Salono filtrą keiskite ne rečiau kaip 1 kartą per pusę metų, pavasario ir rudens sezonų pradžioje.
- Laikykitės autodalies eksploataavimo terminų, rekomendacijų ir reikalavimų, kuriuos pateikia gamintojas.
- Jeigu į saloną patenkančio oro srautas staiga sumažėjo, filtrą pakeiskite anksčiau, negu numatyta techninės priežiūros plane.
- Visus darbus atlikite su užgesintu varikliu.

**KEITIMAS: SALONO FILTRO – MERCEDES W210. ATLIKITE TOKIUS ŽINGSNIUS:**

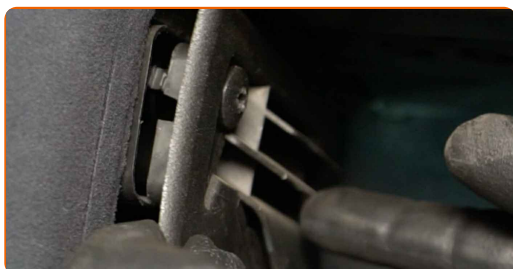
1

Atidarykite automobilio duris.



2

Išimkite orlaidę. Naudokite kryžminį atsuktuvą.



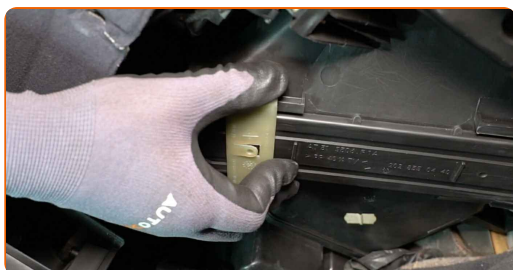
**3** Nuimkite apatinį dangtį.



**4** Išimkite apšvietimo lempuotę.



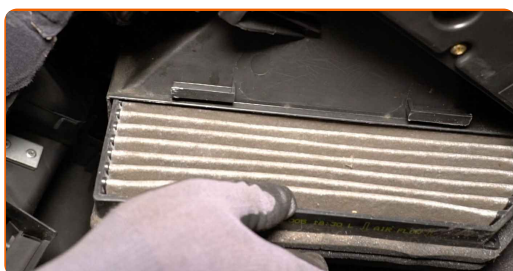
**5** Nuimkite salono filtro dangčio fiksatorius.



**6** Išimkite salono filtro dangtelį.



**7** Išimkite salono filtrą.



8

Sumontuokite naują salono filtrą.



Keitimas: salono filtro – Mercedes W210. AUTODOC rekomenduoja:

- Naudokite tik kokybiškus filtrus.

9

Uždėkite salono filtro dangtelį.



10

Iš naujo uždėkite salono filtro dangčio fiksatorius.



11

Grąžinkite į vietą apšvietimo lemputę.



**12** Iš naujo uždėkite apatinį skydelį.



**13** Sumontuokite orlaidę. Naudokite kryžminį atsuktuvą.



**14** Įjunkite degimą.

**15** Įjunkite oro kondicionavimo sistemą. Tai būtina, kad galima būtų įsitikinti komponento veikimo korektiškumu.



**16** Išjunkite degimą.

17

Uždarykite automobilio duris.



**GERAI PADIRBĖTA!** 

**ŽIŪRĖTI DAUGIAU PAMOKŲ**



## AUTODOC – KOKYBIŠKOS IR PRIEINAMOS AUTODALYS INTERNETU

MOBILIOJI PROGRAMĖLĖ AUTODOC: NAUDINGA IR PATOGU



**+ AUTODOC**

GET IT ON  
**Google Play**

Download on the  
**App Store**

**Download**

**PLATUS AUTODALIŲ PASIRINKIMAS JŪSŲ AUTOMOBILIUI**

**ĮSIGYKITE MERCEDES AUTODALIS**

**SALONO FILTRO: PLATUS ASORTIMENTAS**

**IŠSIRINKITE AUTODALIS MERCEDES W210**

**MERCEDES SALONO FILTRO: ĮSIGYKITE DABAR**

**MERCEDES W210 SALONO FILTRO: ĮSIGYTI GEROMIS  
SĄLYGOMIS**

## **PASTABA APIE ATSAKOMYBĘ:**

Dokumentuose pateikiami tik patarimai ir rekomendacijos, kurios gali būti jums naudingos atliekant remonto ir keitimo darbus. Įmonė „AUTODOC“ nėra atsakinga už remonto proceso metu patirtus nuostolius, traumas ir žalą turtui dėl neteisingo pateiktos informacijos naudojimo ir interpretavimo.

„AUTODOC“ nėra atsakingi už bet kokias galimas klaidas ir netikslumus šioje instrukcijoje. Pateikiama medžiaga yra skirta informaciniams tikslams ir negali pakeisti specialistų konsultacijos.

„AUTODOC“ nėra atsakingi už netinkamą ir traumas galintį sukelti remontinės įrangos, įrankių ir transporto priemonių dalių naudojimą. „AUTODOC“ primygtinai rekomenduoja būti atsargiems ir laikytis saugumo taisyklių atliekant bet kokius remonto ar keitimo darbus. Atsiminkite: žemos kokybės transporto priemonių dalių naudojimas negarantuoja reikiamo saugumo lygio kelyje.

© Copyright 2022 – visas turinys, ypač tekstai, nuotraukos ir grafika, yra apsaugoti autorių teisių. Visos teisės, įskaitant kopijavimą, redagavimą ir vertimą, priklauso „AUTODOC GmbH“.