



Kaip pakeisti **Mercedes**  
**W124** stabdžių trinkelėmis:  
galas - keitimo instrukcija

## VAIZDO PAMOKA



### Svarbu!

Ši keitimo veiksmų seka gali būti naudojama:

MERCEDES-BENZ 190 (W201) E 2.5-16, MERCEDES-BENZ sedanas (W124) 200 2.0 (124.020), MERCEDES-BENZ sedanas (W124) 200 E 2.0 (124.021), MERCEDES-BENZ sedanas (W124) 230 E 2.3 (124.023), MERCEDES-BENZ sedanas (W124) 260 E 2.6 (124.026), MERCEDES-BENZ sedanas (W124) 300 E 3.0, MERCEDES-BENZ sedanas (W124) 300 E 3.0 (124.030), MERCEDES-BENZ sedanas (W124) 300 E 3.0 4-matic (124.230), MERCEDES-BENZ sedanas (W124) 300 E 3.0 4-matic, MERCEDES-BENZ sedanas (W124) 200 D 2.0 (124.120), MERCEDES-BENZ sedanas (W124) 250 D 2.5 (124.125), MERCEDES-BENZ E Klasė Saloon (W124) E 250 D (124.126, 124.129), MERCEDES-BENZ sedanas (W124) 250 2.5 Turbo dyzelis (124.128), MERCEDES-BENZ sedanas (W124) 300 D 3.0 (124.130), MERCEDES-BENZ sedanas (W124) 300 D 3.0 4-matic (124.330), (+ 26)

Veiksmų seka gali šiek tiek skirtis, priklausomai nuo automobilio konstrukcijos ypatumų.

**KEITIMAS: STABDŽIŲ TRINKELIU – MERCEDES W124.  
REIKIAMI ĮRANKIAI:**



- Vielinis šepetys
- WD-40 purškalas
- Stabdžių sistemos valiklis
- Universalus purškiamasis skystis valymui
- Keraminis tepalas
- Dinamometrinis raktas
- Kombinuotas veržliaraktis Nr. 17
- Torcinė galvutė nr. 13
- Torcinė galvutė nr. 17
- HEX antgalis Nr. H5
- Smūginė ratų galvutė Nr. 17
- Reketinis raktas
- Plokščias Atsuktuvas
- Kaltas kaiščių išmušimui
- Plaktukas
- Sriegiklio laikiklis
- Prailgintos apvaliosios replės
- Laužtuvas
- Rato atrama

**ĮSIGYTI ĮRANKIUS**

Keitimas: stabdžių trinkelio – Mercedes W124. AUTODOC rekomenduoja:

- Stabdžių kaladėles keiskite komplektu kiekvienoje ašyje. Tai užtikrins efektyvų stabdymą.
- Veiksmų seka keičiant visas vienos ašies stabdžių kaladėles yra identiškąs.
- Visus darbus atlikite su užgesintu varikliu.

## KEITIMAS: STABDŽIŲ TRINKELIU – MERCEDES W124. LAIKYKITĖS TOKIOS VEIKSMŲ SEKOS:

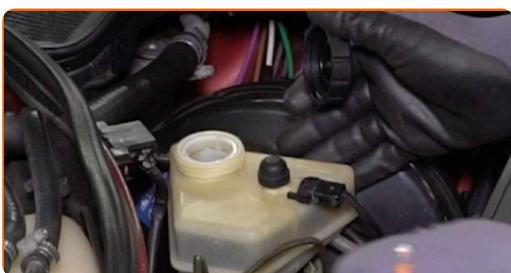
1

Atidarykite variklio dangtį.



2

Atsukite stabdžių skysčio bakelio dangtelį.



3

Įdėkite pleištus po ratais.

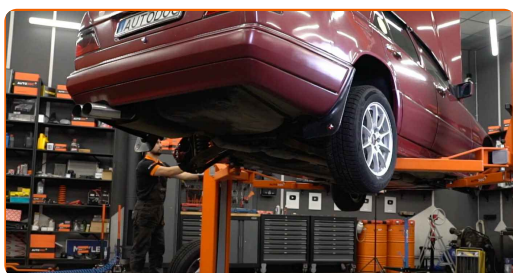
4

Atlaisvinkite rato varžtus. Naudokite specialią galvutę ratų varžtams Nr. 17 Naudokite sriegiklio laikiklį.



5

Pakelkite automobilį.



### AUTODOC rekomenduoja:

- Jeigu naudojate domkratą, įsitikinkite, kad jis pastatytas ant lygaus paviršiaus, be jokių nelygumų.
- Būtinai papildomai užfiksuokite automobilį pakeliamais stovais.

6

Atsukite rato tvirtinimo varžtus.



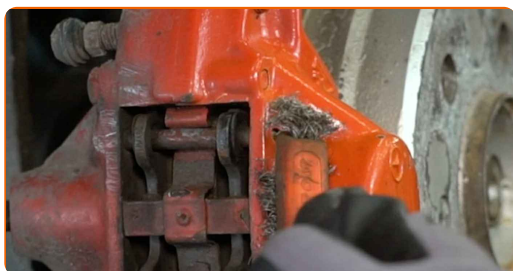
Keitimas: stabdžių trinkelio – Mercedes W124. Patarimas:

- Norėdami išvengti sužeidimų, laikykite ratą, kol atsukate tvirtinimo varžtus.

7 Nuimkite ratą.



8 Išvalykite stabdžių kaladėlių kreipiančiąsias. Naudokite vielinį šepetį. Naudokite universalų valymo skystį.



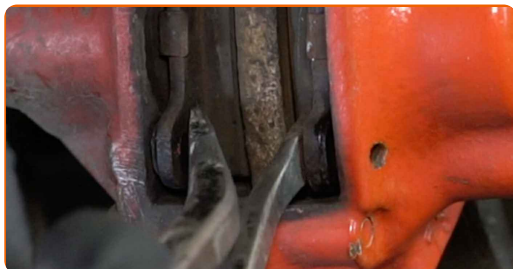
9 Išimkite stabdžių kaladėlių kreipiančiąsias. Naudokite kaltą kaiščių išmušimui. Naudokite plaktuką.



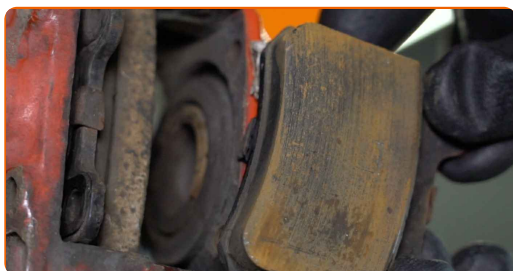
10 Nuimkite stabdžių trinkelio tvirtinimo spyruoklę.



**11** Išskirkite stabdžių kaladėles. Naudokite laužtuvą (2 detalės).



**12** Nuimkite stabdžių kaladėles.



**AUTODOC rekomenduoja:**

- Išmatuokite stabdžių disko storį. Pasiekus nusidėvėjimą ribą, detalę būtina pakeisti.

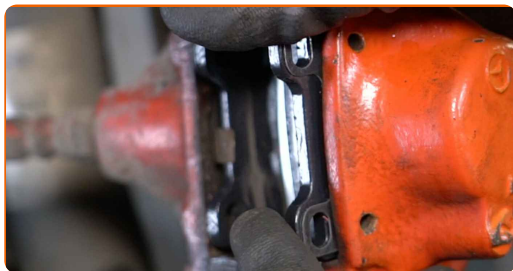
**13** Išvalykite stabdžių kaladėlių montavimo vietas stabdžių suporto apkaboje. Naudokite vielinį šepetį. Naudokite stabdžių sistemos valiklį.

**AUTODOC rekomenduoja:**

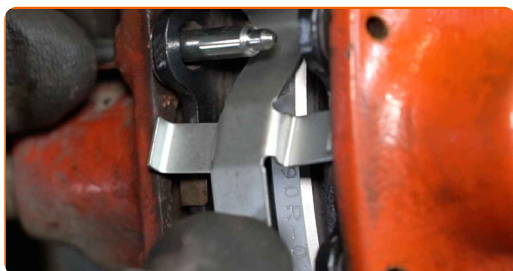
- Keitimas: stabdžių trinkelio – Mercedes W124. Panaudoję purškalą, palaukite kelias minutes.



**14** Sumontuokite naujas stabdžių trinkeles.



**15** Įdėkite stabdžių trinkelių tvirtinimo spyruoklę.



**16** Sumontuokite stabdžių kaladėlių kreipiančiąsias. Naudokite kaltą kaiščių išmušimui. Naudokite plaktuką.



**17** Išvalykite stabdžių disko paviršių. Naudokite stabdžių sistemos valiklį.



**18** Apdorokite stabdžių disko paviršių, kuris liečiasi su ratlankiu. Naudokite keraminį tepalą.





19

Uždėkite ratą.



**AUTODOC rekomenduoja:**

- Svarbu! Laikykite ratą, kai prisukinėjate tvirtinimo varžtus automobilyje Mercedes W124

20

Priveržkite rato tvirtinimo varžtus. Naudokite specialią galvutę ratų varžtams Nr. 17 Naudokite terkšlinį raktą.



21

Nuleiskite automobilį ir, kryžmine tvarka, priveržkite ratų tvirtinimo varžtus. Naudokite specialią galvutę ratų varžtams Nr. 17 Naudokite dinamometrinių raktą. Priveržimo jėga 110 Nm.



22

Išimkite kėlimo įrenginius ir pleištus po ratais.



### AUTODOC rekomenduoja:

- Mercedes W124 - kelis kartus nuspauskite stabdžio pedalą su neužvestu varikliu, kol pajusite pasipriešinimą.
- Patikrinkite stabdžių skysčio lygį rezervuare ir papildykite, jeigu to reikia.

23

Užsukite stabdžių skysčio bakelio kamštį.



24

Uždarykite variklio dangtį.



Keitimas: stabdžių trinkelė – Mercedes W124. Patarimas iš AUTODOC ekspertų:

- Pirmus 150-200 km po stabdžių kaladėlių keitimo, greitį mažinkite atsargiai. Venkite nereikalingo ir staigaus stabdymo iki pilno automobilio sustojimo.

**GERAI PADIRBĖTA!** 

**ŽIŪRĖTI DAUGIAU PAMOKŲ**

## AUTODOC – KOKYBIŠKOS IR PRIEINAMOS AUTODALYS INTERNETU

MOBILIOJI PROGRAMĖLĖ AUTODOC: NAUDINGA IR PATOGU



**+ AUTODOC**

GET IT ON  
Google Play

Download on the  
App Store

Download

**PLATUS AUTODALIŲ PASIRINKIMAS JŪSŲ AUTOMOBILIUI**

**ĮSIGYKITE MERCEDES AUTODALIS**

**STABDŽIŲ TRINKELIU: PLATUS ASORTIMENTAS**

**IŠSIRINKITE AUTODALIS MERCEDES W124**

**MERCEDES STABDŽIŲ TRINKELIU: ĮSIGYKITE DABAR**

**MERCEDES W124 STABDŽIŲ TRINKELIU: ĮSIGYTI GEROMIS  
SĄLYGOMIS**

## **ⓘ PASTABA APIE ATSAKOMYBĘ:**

Dokumentuose pateikiami tik patarimai ir rekomendacijos, kurios gali būti jums naudingos atliekant remonto ir keitimo darbus. Įmonė „AUTODOC“ nėra atsakinga už remonto proceso metu patirtus nuostolius, traumas ir žalą turtui dėl neteisingo pateiktos informacijos naudojimo ir interpretavimo.

„AUTODOC“ nėra atsakingi už bet kokias galimas klaidas ir netikslumus šioje instrukcijoje. Pateikiama medžiaga yra skirta informaciniams tikslams ir negali pakeisti specialistų konsultacijos.

„AUTODOC“ nėra atsakingi už netinkamą ir traumas galintį sukelti remontinės įrangos, įrankių ir transporto priemonių dalių naudojimą. „AUTODOC“ primygtinai rekomenduoja būti atsargiems ir laikytis saugumo taisyklių atliekant bet kokius remonto ar keitimo darbus. Atsiminkite: žemos kokybės transporto priemonių dalių naudojimas negarantuoja reikiamo saugumo lygio kelyje.

© Copyright 2023 – visas turinys, ypač tekstai, nuotraukos ir grafika, yra apsaugoti autorių teisių. Visos teisės, įskaitant kopijavimą, redagavimą ir vertimą, priklauso „AUTODOC SE“.