



Kaip pakeisti **Opel Corsa**
D veidrodėlio stikliukas -
keitimo instrukcija

VAIZDO PAMOKA



ⓘ Svarbu!

Ši keitimo veiksmų seka gali būti naudojama:

OPEL Corsa D Hatchback (S07) 1.4 (L08, L68), OPEL Corsa D Hatchback (S07) 1.0 (L08, L68), OPEL Corsa D Van (S07) 1.3 CDTI (L08), OPEL Corsa D Van (S07) 1.0 (L08), OPEL Corsa D Van (S07) 1.2 (L08), OPEL Corsa D Hatchback (S07) 1.4 LPG (L08, L68), OPEL Corsa D Hatchback (S07) 1.6 Turbo (L08, L68), OPEL Corsa D Hatchback (S07) 1.2 LPG (L08, L68), OPEL Corsa D Hatchback (S07) 1.2 (L08, L68), OPEL Corsa D Hatchback (S07) 1.3 CDTI (L08, L68), OPEL Corsa D Hatchback (S07) 1.7 CDTI (L08, L68), OPEL Corsa E Hatchback (X15) 1.0 (08, 68), OPEL Corsa E Hatchback (X15) 1.2 (08, 68), OPEL Corsa E Hatchback (X15) 1.4 (08, 68), OPEL Corsa E Hatchback (X15) 1.4 Turbo (08, 68), (+ 10)

Veiksmų seka gali šiek tiek skirtis, priklausomai nuo automobilio konstrukcijos ypatumų.

KEITIMAS: VEIDRODELIO STIKLIUKAS – OPEL CORSA D.
REIKIAMŲ ĮRANKIŲ SĄRAŠAS:



- Elektros kontaktų valiklis
- Dažymo juostelė.
- Plastikinė svirtis demontavimui
- Automobilio sparnų uždanqalas

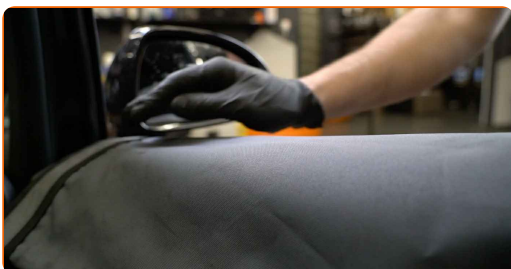
ĮSIGYTI ĮRANKIUS

Keitimas: veidrodėlio stikliukas – Opel Corsa D. AUTODOC rekomenduoja:

- Dešinio ir kairio veidrodėlių veidrodžio elemento keitimo veiksmų seka yra identiška.
- Visus darbus atlikite su užgesintu varikliu.

KEITIMAS: VEIDRODELIO STIKLIUKAS – OPEL CORSA D. ATLIKITE TOKIUS ŽINGSNIUS:

1 Naudokite apsauginį dėklą, kad nepažeistumėte automobilio dažų ir plastiko.



2 Naudokite dažymo juostelę, kad išvengtumėte plastikinių ir dažytų dalių pažeidimų.



3 Atlenkite veidrodžio elementą iš korpuso.



4

Atsargiai išimkite veidrodžio elementą iš tvirtinimo vietos. Naudokite ardymui plastikinius įrankius.



5

Išimkite veidrodžio elementą.

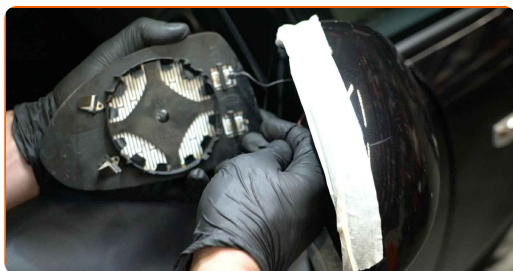


Keitimas: veidrodėlio stikliukas – Opel Corsa D. Patarimas:

- Nenaudokite papildomos jėgos, norėdami nuimti detalę. Kitu atveju, ji gali būti pažeista.

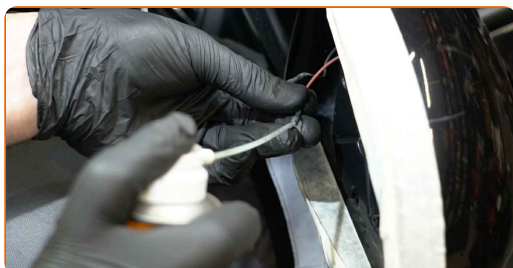
6

Atjunkite veidrodėlių šildymo sistemos jungtis.



7

Apdorokite veidrodėlių šildymo sistemos jungtis. Naudokite elektros kontaktų valiklį.



8

Prijungti veidrodėlių šildymo sistemos jungtis.



9

Sumontuokite naują veidrodžio elementą. Turi pasigirsti spragtelėjimas, kuris nurodo, kad detalė tinkamai įsitvirtino savo vietoje.

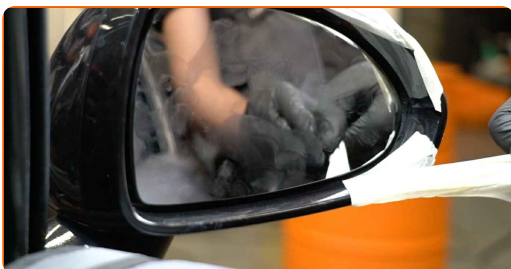


AUTODOC rekomenduoja:

- Keitimas: veidrodėlio stikliukas – Opel Corsa D. Norėdami išvengti tvirtinimų pažeidimo montavimo metu, nenaudokite pernelyg daug jėgos.
- Įsitinkite, kad veidrodžio elemento padėtis yra teisinga. Jis turi būti sulygiuotas su fiksatoriais ant korpuso.

10

Nuimkite dažymo juostelę.



11

Išvalykite veidrodžio elementą.



12

Nuimkite apsauginį dėklą.



13

Įjunkite degimą. Tai būtina, kad galima būtų įsitikinti komponento veikimo korektiškumu.

14

Išjunkite degimą.

GERAI PADIRBĖTA! 👍**ŽIŪRĖTI DAUGIAU PAMOKŲ**

AUTODOC – KOKYBIŠKOS IR PRIEINAMOS AUTODALYS INTERNETU

MOBILIOJI PROGRAMĖLĖ AUTODOC: NAUDINGA IR PATOGU



AUTODOC+

GET IT ON
Google Play

Download on the
App Store

Download

PLATUS AUTODALIŲ PASIRINKIMAS JŪSŲ AUTOMOBILIUI

ĮSIGYKITE OPEL AUTODALIS

VEIDRODELIO STIKLIUKAS: PLATUS ASORTIMENTAS

IŠSIRINKITE AUTODALIS OPEL CORSA D

OPEL VEIDRODELIO STIKLIUKAS: ĮSIGYKITE DABAR

**OPEL CORSA D VEIDRODELIO STIKLIUKAS: ĮSIGYTI
GEROMIS SĄLYGOMIS**

ⓘ PASTABA APIE ATSAKOMYBĘ:

Dokumentuose pateikiami tik patarimai ir rekomendacijos, kurios gali būti jums naudingos atliekant remonto ir keitimo darbus. Įmonė „AUTODOC“ nėra atsakinga už remonto proceso metu patirtus nuostolius, traumas ir žalą turtui dėl neteisingo pateiktos informacijos naudojimo ir interpretavimo.

„AUTODOC“ nėra atsakingi už bet kokias galimas klaidas ir netikslumus šioje instrukcijoje. Pateikiama medžiaga yra skirta informaciniams tikslams ir negali pakeisti specialistų konsultacijos.

„AUTODOC“ nėra atsakingi už netinkamą ir traumas galintį sukelti remontinės įrangos, įrankių ir transporto priemonių dalių naudojimą. „AUTODOC“ primygtinai rekomenduoja būti atsargiems ir laikytis saugumo taisyklių atliekant bet kokius remonto ar keitimo darbus. Atsiminkite: žemos kokybės transporto priemonių dalių naudojimas negarantuoja reikiamo saugumo lygio kelyje.

© Copyright 2021 – visas turinys, ypač tekstai, nuotraukos ir grafika, yra apsaugoti autoriinių teisių. Visos teisės, įskaitant kopijavimą, redagavimą ir vertimą, priklauso „AUTODOC GmbH“.