

 **AUTODOC CLUB**

Kaip pakeisti **CITROËN  
C3 Pluriel (HB\_)** variklio  
pagalvės: galas - keitimo  
instrukcija

## PANAŠI VAIZDO PAMOKA



Šiame vaizdo įrašė rodoma panašios autodalių keitimo procedūra kitoje transporto priemonėje.

### Svarbu!

Ši keitimo veiksmų seka gali būti naudojama:

CITROËN C3 Pluriel (HB\_) 1.6, CITROËN C3 Pluriel (HB\_) 1.4, CITROËN C3 Pluriel (HB\_) 1.4 HDi

Veiksmų seka gali šiek tiek skirtis, priklausomai nuo automobilio konstrukcijos ypatumų.

Ši pamoka gali būti naudojama atliekant panašios autodalių keitimą automobilyje:  
PEUGEOT 207 Hatchback 1.6 16V VTi

**KEITIMAS: VARIKLIO PAGALVĖS – CITROËN C3  
PLURIEL (HB\_). REIKIAMI ĮRANKIAI:**



- Vielinis šepetys
- WD-40 purškalas
- Varinis tepalas
- Dinamometrinis raktas
- Torcinė galvutė nr. 16
- Reketinis raktas
- Laužtuvas
- Hidraulinis keltuvas
- Automobilio sparnų uždangalas

**Įsigyti įrankius**

Keitimas: variklio pagalvės – CITROËN C3 Pluriel (HB\_). AUTODOC rekomenduoja:

- Visus darbus atlikite su užgesintu varikliu.

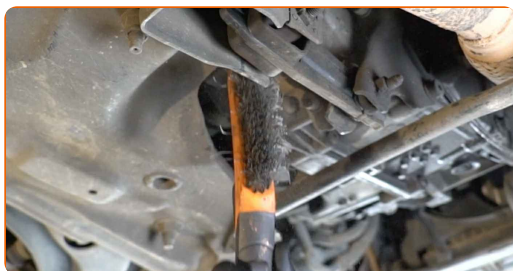
## KEITIMĄ ATLIKITE TOKIA EILĖS TVARKA:

**1** Atidarykite variklio dangtį.

**2** Naudokite apsauginį dėklą, kad nepažeistumėte automobilio dažų ir plastiko.

**3** Pakelkite automobilį keltuvu arba pasinaudokite apžiūros duobe.

**4** Išvalykite variklio pagalvės tvirtinimo varžtus. Naudokite vielinį šepetį. Naudokite purškalą WD-40.



**5** Padėkite atramą po pavarų dėže. Naudokite hidraulinį pakelėją.



Keitimas: variklio pagalvės – CITROËN C3 Pluriel (HB\_). Patarimas:

- Įsitinkite, kad pavarų dėžė neliks be atramos (nekabės).

- 6** Atsukite tvirtinimus, kurie jungia variklio atramą prie kėbulo. Naudokite torcinę galvutę Nr. 16. Naudokite terkšlinį raktą.



- 7** Nuimkite tvirtinimo varžtą.



- 8** Atsukite variklio pagalvės tvirtinimo elementą, jungiantį jį su pavaru dėžės korpusu. Naudokite torcinę galvutę Nr. 16. Naudokite terkšlinį raktą.



- 9** Nuimkite tvirtinimo varžtą.



10

Išimkite variklio pagalvę.



Keitimas: variklio pagalvės – CITROËN C3 Pluriel (HB\_). Profesionalai rekomenduoja:

- Įdėmiai apžiūrėkite kitas variklio atramas ir, jeigu reikia, jas pakeiskite.

11

Išvalykite variklio pagalvės montavimo vietas. Naudokite vielinį šepetį. Naudokite purškalą WD-40.



12

Sumontuokite variklio pagalvę į montavimo vietą.



13

Priveržkite tvirtinimo varžtus. Naudokite laužtuvą.



- 14** Prisukite tvirtinimus, kurie jungia variklio atramą prie kėbulo. Naudokite torcinę galvutę Nr. 16. Naudokite terkšlinį raktą.



- 15** Prisukite variklio pagalvės tvirtinimo elementą, jungiantį jį su pavarų dėžės korpusu. Naudokite torcinę galvutę Nr. 16. Naudokite terkšlinį raktą.



- 16** Priveržkite tvirtinimus, kurie jungia variklio atramą prie kėbulo. Naudokite torcinę galvutę Nr. 16. Naudokite dinamometrinių raktą. Priveržimo jėga 60 Nm.



- 17** Priveržkite tvirtinimo varžtą, jungiantį variklio pagalvę prie pavarų dėžės korpuso. Naudokite torcinę galvutę Nr. 16. Naudokite dinamometrinių raktą. Priveržimo jėga 60 Nm.



18

Pašalinkite atramą iš po pavarų dėžės.

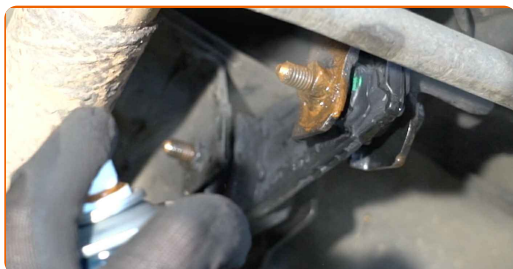


**AUTODOC rekomenduoja:**

- Nenuleidinėkite hidraulinio keltuvo staigiais judesiais, kad išvengtumėte automobilio CITROËN C3 Pluriel (HB\_) komponentų ir mechanizmų pažeidimo.

19

Apdorokite variklio atramos tvirtinimus. Naudokite varinį tepalą.



20

Nuleiskite automobilį.

21

Nuimkite apsauginį dėklą.

22

Uždarykite variklio dangtį.

**GERAI PADIRBĖTA!** 

**ŽIŪRĖTI DAUGIAU PAMOKŲ**



# AUTODOC – KOKYBIŠKOS IR PRIEINAMOS AUTODALYS INTERNETU

MOBILIOJI PROGRAMĖLĖ AUTODOC: NAUDINGA IR PATOGU



**AUTODOC**

GET IT ON  
**Google Play**

Download on the  
**App Store**

**Download**

**PLATUS AUTODALIŲ PASIRINKIMAS JŪSŲ AUTOMOBILIUI**

**VARIKLIO PAGALVĖS: PLATUS ASORTIMENTAS**

## **i PASTABA APIE ATSAKOMYBĘ:**

Dokumentuose pateikiami tik patarimai ir rekomendacijos, kurios gali būti jums naudingos atliekant remonto ir keitimo darbus. Įmonė „AUTODOC“ nėra atsakinga už remonto proceso metu patirtus nuostolius, traumas ir žalą turtui dėl neteisingo pateiktos informacijos naudojimo ir interpretavimo.

„AUTODOC“ nėra atsakingi už bet kokias galimas klaidas ir netikslumus šioje instrukcijoje. Pateikiama medžiaga yra skirta informaciniams tikslams ir negali pakeisti specialistų konsultacijos.

„AUTODOC“ nėra atsakingi už netinkamą ir traumas galintį sukelti remontinės įrangos, įrankių ir transporto priemonių dalių naudojimą. „AUTODOC“ primygtinai rekomenduoja būti atsargiems ir laikytis saugumo taisyklių atliekant bet kokius remonto ar keitimo darbus. Atsiminkite: žemos kokybės transporto priemonių dalių naudojimas negarantuoja reikiamo saugumo lygio kelyje.

© Copyright 2023 – visas turinys, ypač tekstai, nuotraukos ir grafika, yra apsaugoti autorių teisių. Visos teisės, įskaitant kopijavimą, redagavimą ir vertimą, priklauso „AUTODOC SE“.