

 **AUTODOC CLUB**

Kaip pakeisti **CITROËN**
C3 Picasso kuro filtro -
keitimo instrukcija

PANAŠI VAIZDO PAMOKA



Šiame vaizdo įrašė rodoma panašios autodalies keitimo procedūra kitoje transporto priemonėje.

Svarbu!

Ši keitimo veiksmų seka gali būti naudojama:

CITROËN C3 Picasso 1.4 VTi 95, CITROËN C3 Picasso 1.6 VTi 120, CITROËN C3 Picasso 1.4 VTi 95 LPG, CITROËN C3 Picasso 1.2 THP 110, CITROËN C3 Picasso 1.6 VTRi

Veiksmų seka gali šiek tiek skirtis, priklausomai nuo automobilio konstrukcijos ypatumų.

Ši pamoka gali būti naudojama atliekant panašios autodalies keitimą automobilyje:
PEUGEOT 206 Hatchback (2A/C) 1.6

KEITIMAS: KURO FILTRO – CITROËN C3 PICASSO.
REIKIAMŲ ĮRANKIŲ SĄRAŠAS:



- Universalus purškiamasis skystis valymui.
- Kuro žarnų įjunklių nuėmėjas
- Laužtuvas
- Talpa skysčiams

Įsigyti įrankius

Keitimas: kuro filtro – CITROËN C3 Picasso. Patarimas iš AUTODOC ekspertų:

- Įsitinkite, kad darbo aplinka yra pakankamai išvėdinama. Kuro garai yra nuodingi.
- Atkreipkite dėmesį: visi darbai automobilyje - CITROËN C3 Picasso - turi būti atliekami su užgesintu varikliu.

KEITIMĄ ATLIKITE TOKIA EILĖS TVARKA:

1 Atidarykite kuro bako dangtelį.

2 Atsukite kuro bako kamštį.

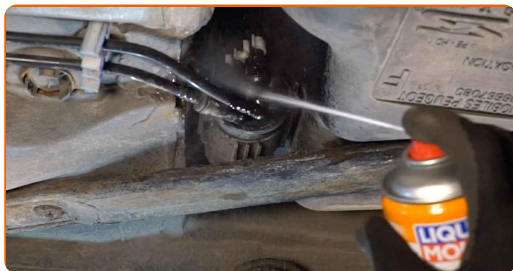


3 Pakelkite automobilį keltuvu arba pasinaudokite apžiūros duobe.

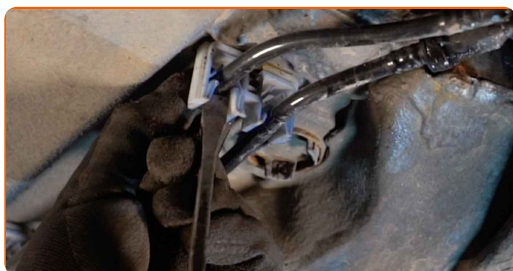
4 Paruoškite talpą skysčiams.



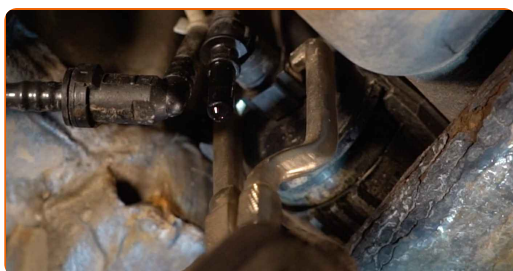
5 Išvalykite kuro magistralių tvirtinimus. Naudokite universalų valymo skystį.



6 Išimkite kuro tiekimo magistralės iš kėbulo.



7 Suspauskite fiksatūrus ir atjunkite kuro tiekimo magistralės nuo kuro filtro korpuso. Naudokite reples kuro sistemos greitoams jungtims. Naudokite laužtuvą.

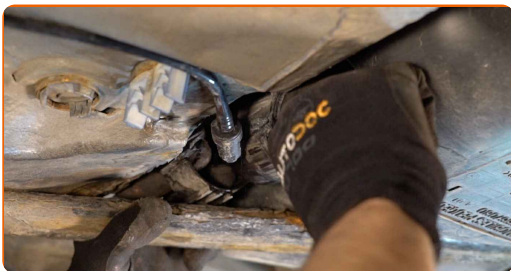


Keitimas: kuro filtro – CITROËN C3 Picasso. Patarimas iš AUTODOC ekspertų:

- Būkite atsargūs! Kuras gali ištekėti iš filtro korpuso ir atvamzdžių.

8

Išimkite kuro filtrą. Naudokite laužtuvą.

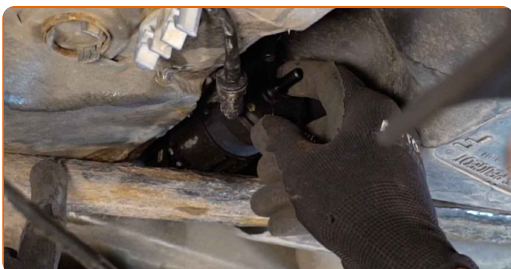


9

Įdėkite seną filtravimo elementą į talpą.

10

Sumontuokite naują kuro filtrą.

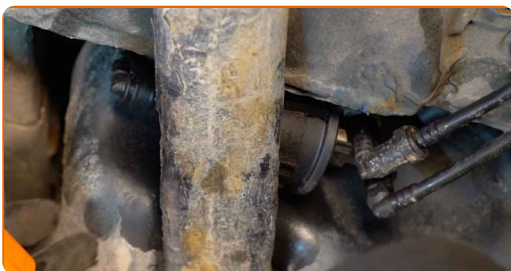


Keitimas: kuro filtro – CITROËN C3 Picasso. AUTODOC ekspertai rekomenduoja:

- Įsitinkinkite, kad kuro filtro padėtis yra teisinga. Atsižvelkite į kuro tekėjimo krypties žymėjimus.
- Montavimo metu stebėkite, kad dulkės ir purvas nepatektų į kuro filtro korpusą.
- Naudokite tik kokybiškus filtrus.

11

Prijunkite kuro tiekimo magistrales prie kuro filtro.



12 Sumontuokite kuro tiekimo magistralės kėbulė.



13 Patraukite talpą skysčiams iš po kuro filtro.



14 Nuleiskite automobilį.

15 Užsukite kuro bako kamštį.



16 Uždarykite kuro bako dangtelį.

Keitimas: kuro filtro – CITROËN C3 Picasso. Patarimas iš AUTODOC:

- Prieš pradėdami važiuoti, kelis kartus įjunkite ir išjunkite uždegimą. Tai būtina tam, kad kuro siurblys pripildytų sistemą kuru.

17 Kelioms minutėms paleiskite variklį. Tai būtina, kad galima būtų įsitikinti komponento veikimo korektiškumu.

18

Užgesinkite variklį.

Keitimas: kuro filtro – CITROËN C3 Picasso. Patarimas iš AUTODOC ekspertų:

- Kad apsaugotumėte aplinką nuo taršos, būtinai išmeskite panaudotus filtrus specialiuose surinkimo punktuose.

GERAI PADIRBĖTA! 

ŽIŪRĖTI DAUGIAU PAMOKŲ

AUTODOC – KOKYBIŠKOS IR PRIEINAMOS AUTODALYS INTERNETU

MOBILIOJI PROGRAMĖLĖ AUTODOC: NAUDINGA IR PATOGU



+ AUTODOC

GET IT ON
Google Play

Download on the
App Store

Download

PLATUS AUTODALIŲ PASIRINKIMAS JŪSŲ AUTOMOBILIUI

KURO FILTRO: PLATUS ASORTIMENTAS

i PASTABA APIE ATSAKOMYBĘ:

Dokumentuose pateikiami tik patarimai ir rekomendacijos, kurios gali būti jums naudingos atliekant remonto ir keitimo darbus. Įmonė „AUTODOC“ nėra atsakinga už remonto proceso metu patirtus nuostolius, traumas ir žalą turtui dėl neteisingo pateiktos informacijos naudojimo ir interpretavimo.

„AUTODOC“ nėra atsakingi už bet kokias galimas klaidas ir netikslumus šioje instrukcijoje. Pateikiama medžiaga yra skirta informaciniams tikslams ir negali pakeisti specialistų konsultacijos.

„AUTODOC“ nėra atsakingi už netinkamą ir traumas galintį sukelti remontinės įrangos, įrankių ir transporto priemonių dalių naudojimą. „AUTODOC“ primygtinai rekomenduoja būti atsargiems ir laikytis saugumo taisyklių atliekant bet kokius remonto ar keitimo darbus. Atsiminkite: žemos kokybės transporto priemonių dalių naudojimas negarantuoja reikiamo saugumo lygio kelyje.

© Copyright 2023 – visas turinys, ypač tekstai, nuotraukos ir grafika, yra apsaugoti autorių teisių. Visos teisės, įskaitant kopijavimą, redagavimą ir vertimą, priklauso „AUTODOC SE“.