

AUTODOC CLUB

Kaip pakeisti **CITROËN**
C2 Enterprise (JG)
priekinė apatinė svirtis -
keitimo instrukcija

PANAŠI VAIZDO PAMOKA



Šiame vaizdo įrašė rodoma panašios autodalies keitimo procedūra kitoje transporto priemonėje.

Svarbu!

Ši keitimo veiksmų seka gali būti naudojama:

CITROËN C2 Enterprise (JG) 1.4 HDi, CITROËN C2 Enterprise (JG) 1.1

Veiksmų seka gali šiek tiek skirtis, priklausomai nuo automobilio konstrukcijos ypatumų.

Ši pamoka gali būti naudojama atliekant panašios autodalies keitimą automobilyje:
CITROËN C3 I Hatchback (FC, FN) 1.4 i

**KEITIMAS: PRIEKINĖ APATINĖ SVIRTIS – CITROËN C2
ENTERPRISE (JG). REIKALINGI ĮRANKIAI:**



- Vielinis šepetys
- WD-40 purškalas
- Stabdžių sistemos valiklis
- Varinis tepalas
- Kombinuotas veržliaraktis Nr. 14
- Torcinė galvutė nr. 16
- 12 briaunų galvutė nr. 22
- Smūginė ratų galvutė Nr. 17
- Reketinis raktas
- Dinamometrinis raktas
- Kaltas kaiščių išmušimui
- Plaktukas
- Sriegiklio laikiklis
- Laužtuvas
- Hidraulinis keltuvas
- Rato atrama

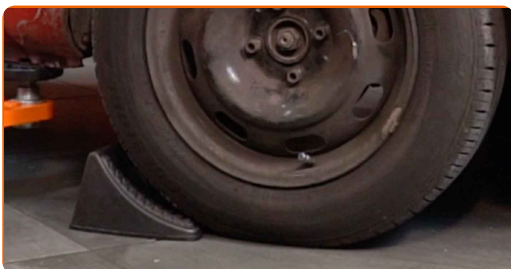
Įsigyti įrankius

Keitimas: priekinė apatinė svirtis – CITROËN C2 Enterprise (JG). AUTODOC rekomenduoja:

- Veiksmų seka keičiant dešines ir kaires apatines svirtis yra identiška.
- Visus darbus atlikite su užgesintu varikliu.

KEITIMAS: PRIEKINĖ APATINĖ SVIRTIS – CITROËN C2 ENTERPRISE (JG). LAIKYKITĖS TOKIOS VEIKSMŲ SEKOS:

1 Įdėkite pleištus po ratais.



2 Atlaisvinkite rato tvirtinimo varžtus. Naudokite specialią galvutę ratų varžtams Nr. 17



3 Pakelkite priekinę automobilio dalį ir užtvirtinkite atramomis.

4

Atsukite rato tvirtinimo varžtus.

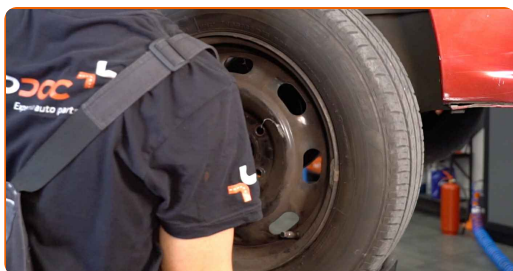


Keitimas: priekinė apatinė svirtis – CITROËN C2 Enterprise (JG). AUTODOC ekspertai rekomenduoja:

- Norėdami išvengti sužeidimų, laikykite ratą, kol atsukate tvirtinimo varžtus.

5

Nuimkite ratą.



6

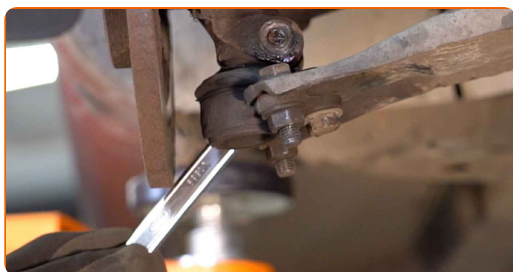
Išvalykite visus svirties sujungimus. Naudokite vielinį šepetį. Naudokite purškalą WD-40.



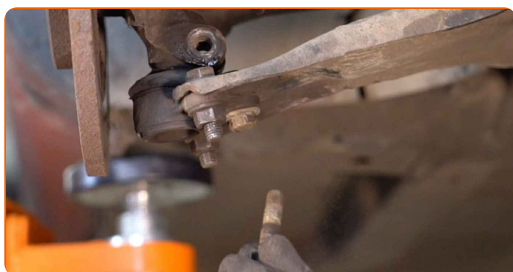
Keitimas: priekinė apatinė svirtis – CITROËN C2 Enterprise (JG). Patarimas iš AUTODOC:

- Po užpurškimo palaukite kelias minutes.
- Naudokite apsauginius akinius.

7 Atsukite atramos traukės tvirtinimus nuo pasukamojo statramsčio. Naudokite torcinę galvutę Nr. 16. Naudokite kombinuotą veržliaraktį Nr. 14.



8 Nuimkite tvirtinimo varžtą.



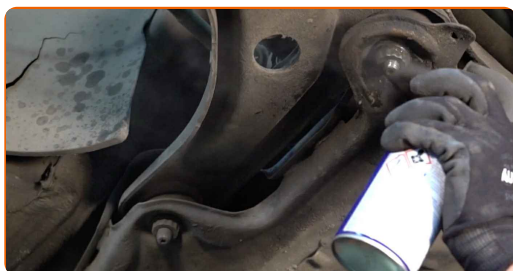
9 Atremkite pasukamąjį statramstį. Naudokite hidraulinį pakelėją.



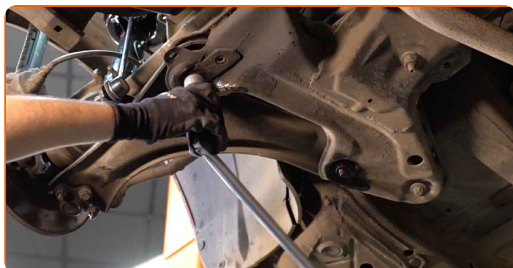
10 Atjunkite apatinę svirtį nuo pasukamojo statramsčio. Naudokite laužtuvą.



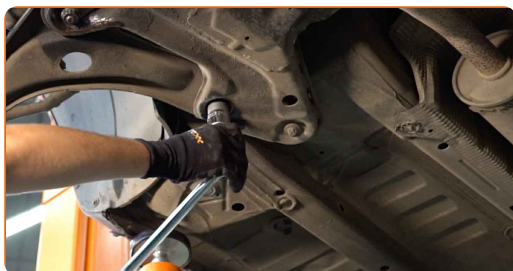
11 Išvalykite visus svirties sujungimus. Naudokite vielinį šepetį. Naudokite purškalą WD-40.



12 Atsukite priekinį svirties tvirtinimą. Naudokite 12 briaunų galvutę Nr. 22. Naudokite sriegiklio laikiklį.



13 Atsukite galinį tvirtinimą, jungiantį pakabos svirtį prie rėmo. Naudokite 12 briaunų galvutę Nr. 22. Naudokite sriegiklio laikiklį.



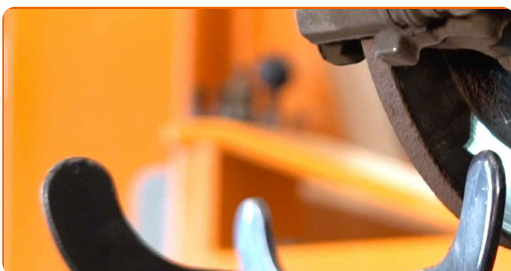
14

Išimkite tvirtinimo varžtus. Naudokite kaltą kaiščių išmušimui. Naudokite plaktuką.



15

Išimkite atramą iš po pasukamojo statramsčio.



AUTODOC rekomenduoja:

- Keitimas: priekinė apatinė svirtis – CITROËN C2 Enterprise (JG). Palengva nuleiskite hidraulinį keltuvą, be trūkčiojimų, kad išvengtumėte komponentų ir mechanizmų pažeidimų.

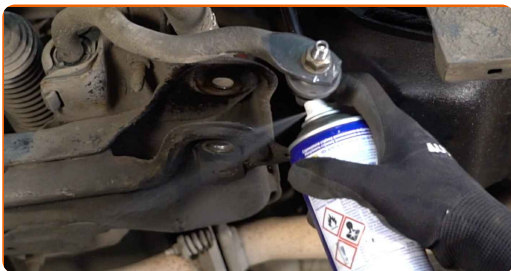
16

Išimkite svirtį. Naudokite laužtuvą.



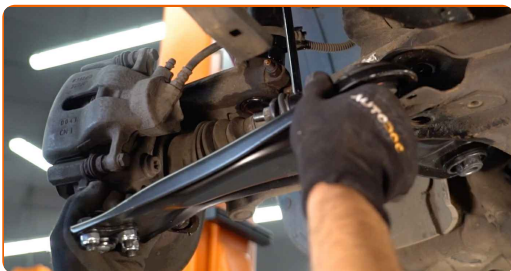
17

Išvalykite montavimo vietas ir pakabos svirties sriegius. Naudokite vielinį šepetį.



18

Įdėkite naują svirtį. Naudokite laužtuvą.



Keitimas: priekinė apatinė svirtis – CITROËN C2 Enterprise (JG). Patarimas:

- Montavimo proceso metu naudokite tik naujus varžtus ir veržles.
- Nepažeiskite atramos traukės gaubto.

19

Priveržkite tvirtinimo varžtus. Naudokite laužtuvą.



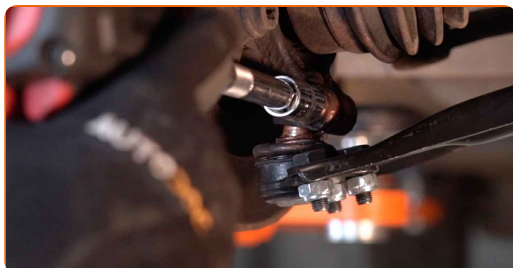
20 Prijunkite apatinę svirtį prie pasukamojo statramsčio.



21 Įdėkite tvirtinimo varžtą. Naudokite plaktuką.



22 Prisukite atramos/vairo traukės tvirtinimus. Naudokite torcinę galvutę Nr. 16. Naudokite terkšlinį raktą.

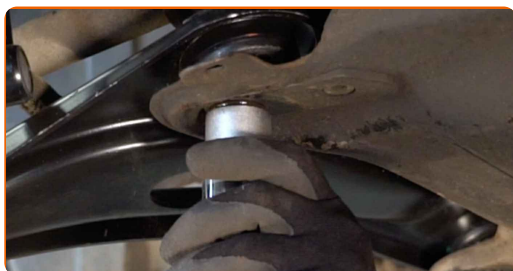


23 Prisukite galinį svirties tvirtinimą. Naudokite 12 briaunų galvutę Nr. 22.



24

Prisukite priekinį svirties tvirtinimą. Naudokite 12 briaunų galvutę Nr. 22.



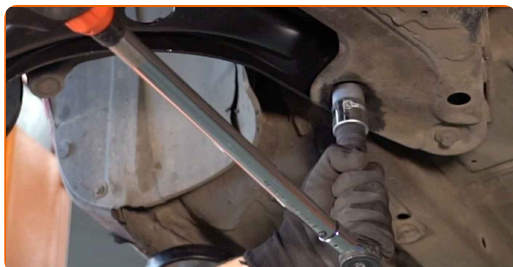
25

Priveržkite priekinį svirties tvirtinimą prie porėmio. Naudokite 12 briaunų galvutę Nr. 22. Naudokite dinamometrinį raktą. Priveržimo jėga 126 Nm.



26

Priveržkite galinį pakabos svirties tvirtinimą. Naudokite 12 briaunų galvutę Nr. 22. Naudokite dinamometrinį raktą. Priveržimo jėga 126 Nm.



27

Priveržkite atramos traukės tvirtinimus. Naudokite kombinuotą veržliaraktį Nr. 14. Naudokite torcinę galvutę Nr. 16. Naudokite dinamometrinį raktą. Priveržimo jėga 44 Nm.



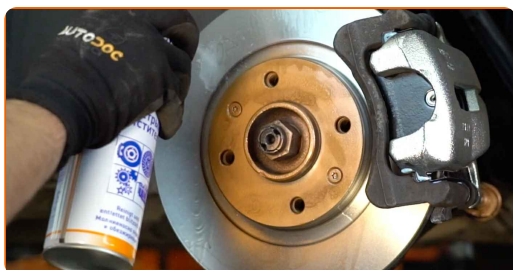
28 Apdorokite visus svirties sujungimus. Naudokite varinį tepalą.



29 Apdorokite stabdžių disko paviršių, kuris liečiasi su ratlankiu. Naudokite varinį tepalą.



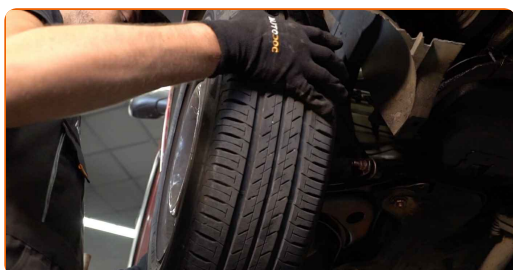
30 Išvalykite stabdžių disko paviršių. Naudokite stabdžių sistemos valiklį.



AUTODOC rekomenduoja:

- Keitimas: priekinė apatinė svirtis – CITROËN C2 Enterprise (JG). Panaudoję purškalą, palaukite kelias minutes.

31 Uždėkite ratą.

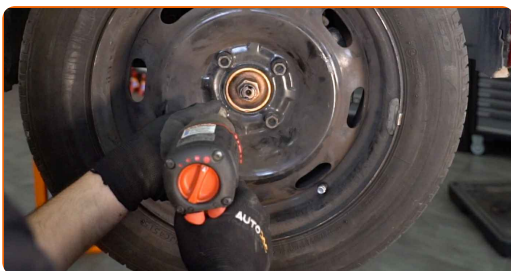


Keitimas: priekinė apatinė svirtis – CITROËN C2 Enterprise (JG). Patarimas iš AUTODOC ekspertų:

- Norėdami išvengti sužalojimų rizikos, priverždami tvirtinimo varžtus laikykite ratą.

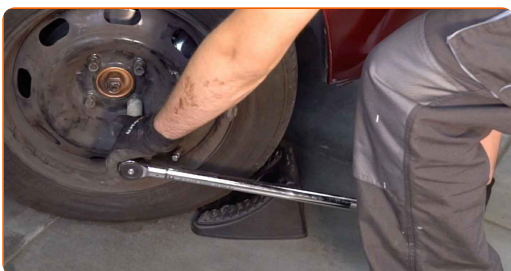
32

Priveržkite rato tvirtinimo varžtus. Naudokite specialią galvutę ratų varžtams Nr. 17



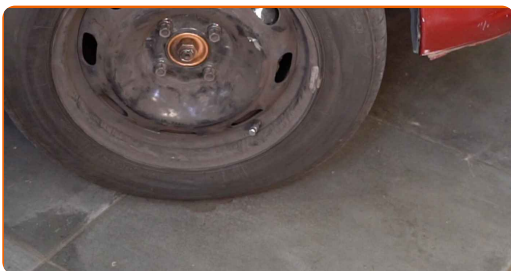
33

Nuleiskite automobilį ir, kryžmine tvarka, priveržkite ratų tvirtinimo varžtus. Naudokite dinamometrinių raktą. Priveržimo jėga 90 Nm.



34

Išimkite kėlimo įrenginius ir pleištus po ratais.



GERAI PADIRBĖTA! 

ŽIŪRĖTI DAUGIAU PAMOKŲ

AUTODOC – KOKYBIŠKOS IR PRIEINAMOS AUTODALYS INTERNETU

MOBILIOJI PROGRAMĖLĖ AUTODOC: NAUDINGA IR PATOGU



+ AUTODOC

GET IT ON
Google Play

Download on the
App Store

Download

PLATUS AUTODALIŲ PASIRINKIMAS JŪSŲ AUTOMOBILIUI

VIKŠRO VALDYMO SVIRTIS: PLATUS ASORTIMENTAS

i PASTABA APIE ATSAKOMYBĘ:

Dokumentuose pateikiami tik patarimai ir rekomendacijos, kurios gali būti jums naudingos atliekant remonto ir keitimo darbus. Įmonė „AUTODOC“ nėra atsakinga už remonto proceso metu patirtus nuostolius, traumas ir žalą turtui dėl neteisingo pateiktos informacijos naudojimo ir interpretavimo.

„AUTODOC“ nėra atsakingi už bet kokias galimas klaidas ir netikslumus šioje instrukcijoje. Pateikiama medžiaga yra skirta informaciniams tikslams ir negali pakeisti specialistų konsultacijos.

„AUTODOC“ nėra atsakingi už netinkamą ir traumas galintį sukelti remontinės įrangos, įrankių ir transporto priemonių dalių naudojimą. „AUTODOC“ primygtinai rekomenduoja būti atsargiems ir laikytis saugumo taisyklių atliekant bet kokius remonto ar keitimo darbus. Atsiminkite: žemos kokybės transporto priemonių dalių naudojimas negarantuoja reikiamo saugumo lygio kelyje.

© Copyright 2022 – visas turinys, ypač tekstai, nuotraukos ir grafika, yra apsaugoti autorių teisių. Visos teisės, įskaitant kopijavimą, redagavimą ir vertimą, priklauso „AUTODOC GmbH“.