

# **AUTODOC CLUB**

Kaip pakeisti **CITROËN  
BERLINGO komercinis  
(B9)** stabdžių trinkelio:  
priekis - keitimo  
instrukcija

## PANAŠI VAIZDO PAMOKA



Šiame vaizdo įrašė rodoma panašios autodalies keitimo procedūra kitoje transporto priemonėje.

### **i Svarbu!**

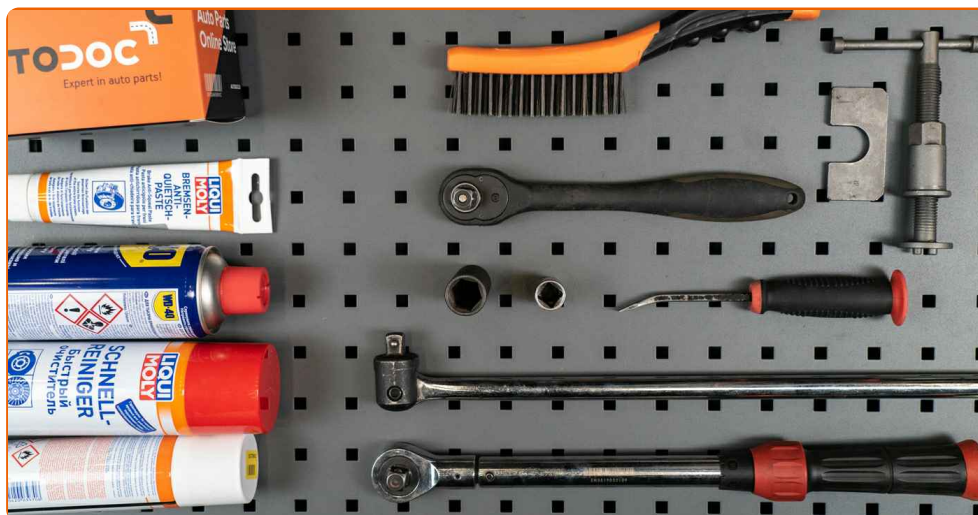
Ši keitimo veiksmų seka gali būti naudojama:

CITROËN BERLINGO komercinis (B9) 1.6 HDi 90, CITROËN BERLINGO komercinis (B9) 1.6 HDi / BlueHDi 75, CITROËN BERLINGO komercinis (B9) 1.6 HDi 75 4x4, CITROËN BERLINGO komercinis (B9) 1.6 HDi 90 4x4

Veiksmų seka gali šiek tiek skirtis, priklausomai nuo automobilio konstrukcijos ypatumų.

Ši pamoka gali būti naudojama atliekant panašios autodalies keitimą automobilyje:  
PEUGEOT 206 Hatchback (2A/C) 1.6

**KEITIMAS: STABDŽIŲ TRINKELIU – CITROËN BERLINGO  
KOMERCINIS (B9). REIKIAMI ĮRANKIAI:**



- Vielinis šepetys
- WD-40 purškimas
- Stabdžių sistemos valiklis
- Stabdžių sistemos tepalas
- Varinis tepalas
- Torcinė galvutė nr. 13
- Smūginė ratų galvutė Nr. 19
- Įrenginys suporto stabdžių cilindrų išpaudimui
- Reketinis raktas
- Dinamometrinis raktas
- Laužtuvas
- Rato atrama

**Įsigyti įrankius**

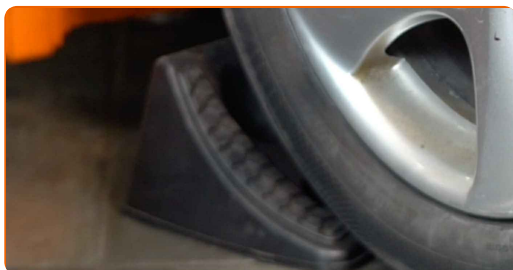
Keitimas: stabdžių trinkelio – CITROËN BERLINGO komercinis (B9). AUTODOC rekomenduoja:

- Stabdžių kaladėles keiskite komplektu kiekvienoje ašyje. Tai užtikrins efektyvų stabdymą.
- Veiksmų seka keičiant visas vienos ašies stabdžių kaladėles yra identiškas.
- Visus darbus atlikite su užgesintu varikliu.

## KEITIMAS: STABDŽIŲ TRINKELIU – CITROËN BERLINGO KOMERCINIS (B9). REKOMENDUOJAMA VEIKSMŲ SEKA:

**1** Atidarykite variklio dangtį. Atsukite stabdžių skysčio bakelio dangtelį.

**2** Įdėkite pleištus po ratais.

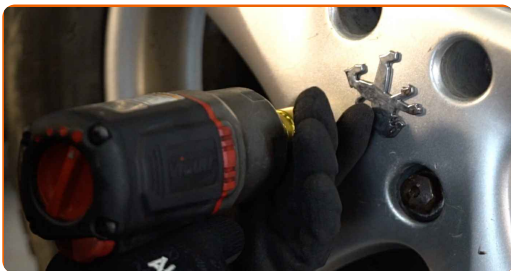


**3** Atlaisvinkite rato tvirtinimo varžtus. Naudokite specialią galvutę ratų varžtams Nr. 19



**4** Pakelkite priekinę automobilio dalį ir užtvirtinkite atramomis.

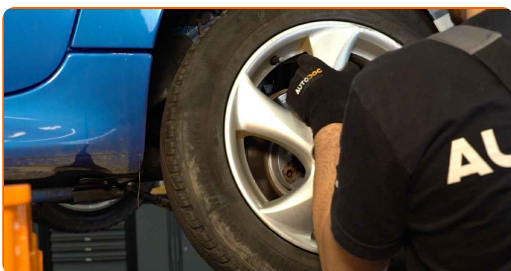
**5** Atsukite rato tvirtinimo varžtus.



Keitimas: stabdžių trinkelio – CITROËN BERLINGO komercinis (B9).  
Patarimas:

- Norėdami išvengti sužeidimų, laikykite ratą, kol atsukate tvirtinimo varžtus.

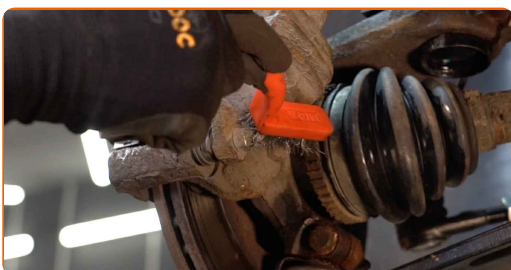
**6** Nuimkite ratą.



**7** Išskirkite stabdžių kaladėles. Naudokite laužtuvą.



**8** Išvalykite stabdžių suporto tvirtinimus. Naudokite vielinį šepetį. Naudokite purškalą WD-40.



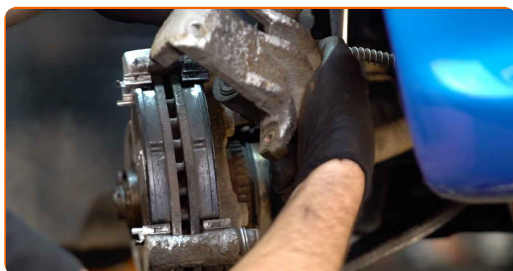
9

Atsukite stabdžių apkabos tvirtinimą. Naudokite torcinę galvutę Nr. 13. Naudokite terkšlinį raktą.



10

Nuimkite stabdžių suportą.

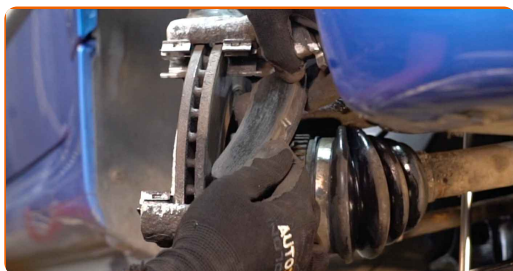


**Keitimas: stabdžių trinkelio – CITROËN BERLINGO komercinis (B9). AUTODOC ekspertai rekomenduoja:**

- Vielos gabalu pririškite suportą prie pakabos arba kėbulo, neatjungdami stabdžių žarnelės, kad sistemos sandarumas nebūtų pažeistas.
- Stebėkite, kad stabdžių apkaba/suportas nekabėtų ant stabdžių žarnelės.
- Nespauskite stabdžių pedalo po stabdžių suporto nuėmimo. Tai sukels stūmoklio iškritimą iš stabdžių cilindro, stabdžių skysčio ištekėjimą ir sistemos sandarumo praradimą.
- Patikrinkite stabdžių suporto apkabos, apsauginių gaubtų ir kreipiančiųjų būklę. Išvalykite juos. Jeigu reikia pakeiskite.

11

Nuimkite stabdžių kaladėles.

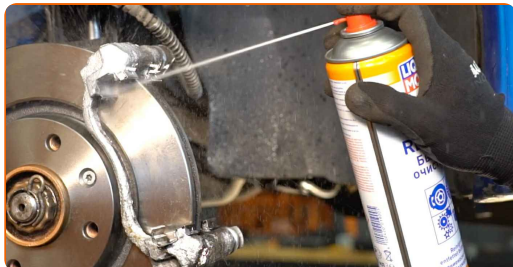


Keitimas: stabdžių trinkelio – CITROËN BERLINGO komercinis (B9).  
Profesionalai rekomenduoja:

- Išmatuokite stabdžių disko storį. Pasiekus nusidėvėjimą ribą, detalę būtina pakeisti.

12

Išvalykite stabdžių apkabos kabę nuo dulkių ir purvo. Naudokite vielinį šepetį. Naudokite stabdžių sistemos valiklį.



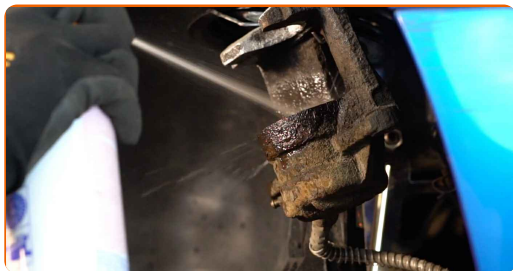
AUTODOC rekomenduoja:

- Keitimas: stabdžių trinkelio – CITROËN BERLINGO komercinis (B9). Panaudoję purškalą, palaukite kelias minutes.



13

Apdorokite stabdžių suporto stūmoklį. Naudokite stabdžių sistemos valiklį.

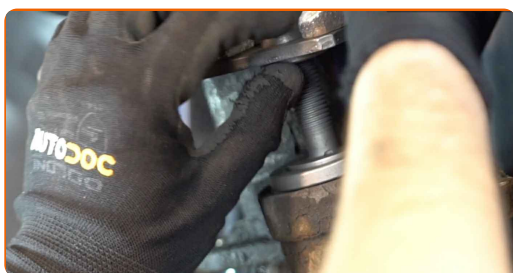


**AUTODOC rekomenduoja:**

- Po užpurškimo palaukite kelias minutes.

14

Įspauskite stabdžių suporto stūmoklį. Naudokite įrenginį stabdžių suporto cilindrų įspaudimui.



15

Priveržkite stabdžių trinkelės toje vietoje, kur jų paviršius liečiasi su stabdžių apkabos laikikliu. Naudokite sintetinį tepalą stabdžių sistemai.

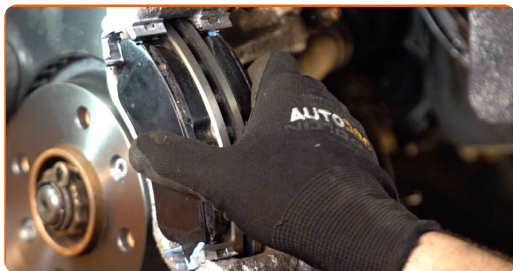


**Keitimas: stabdžių trinkelė – CITROËN BERLINGO komercinis (B9). AUTODOC ekspertai rekomenduoja:**

- Prieš montuodami kaladėles įsitinkite, kad disko paviršius yra švarus.



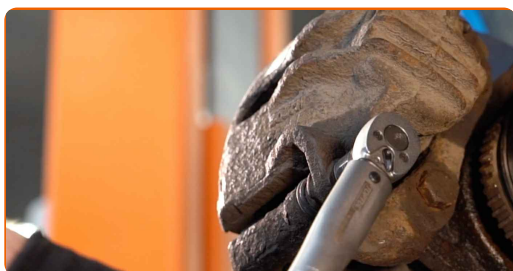
**16** Uždėkite naujas stabdžių kaladėles.



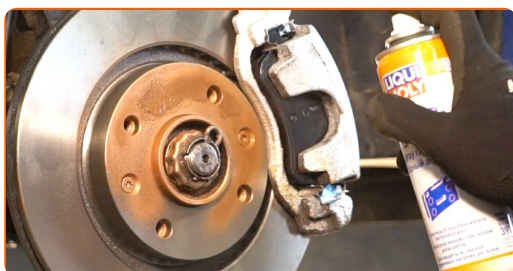
**AUTODOC rekomenduoja:**

- Įsitinkite, kad kaladėlės pritvirtintos įdėklais į disko pusę.

**17** Sumontuokite stabdžių suportą ir pritvirtinkite jį. Naudokite torcinę galvutę Nr. 13. Naudokite dinamometrinių raktą. Priveržimo jėga 30 Nm.



**18** Išvalykite stabdžių disko paviršių. Naudokite stabdžių sistemos valiklį.

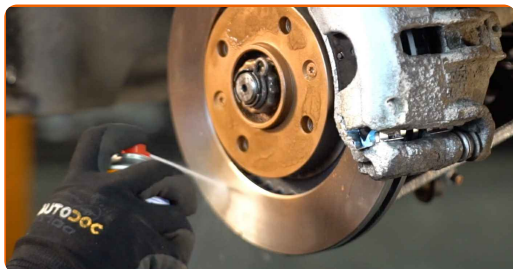


**AUTODOC rekomenduoja:**

- Keitimas: stabdžių trinkelio – CITROËN BERLINGO komercinis (B9). Panaudoję purškalą, palaukite kelias minutes.

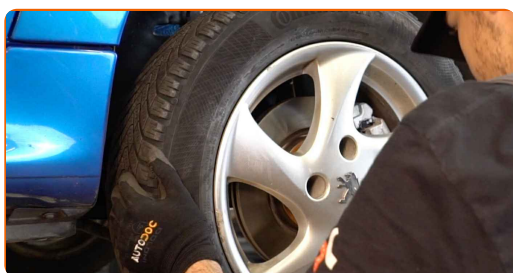
19

Apdorokite stabdžių disko paviršių, kuris liečiasi su ratlankiu. Naudokite varinį tepalą.



20

Uždėkite ratą.

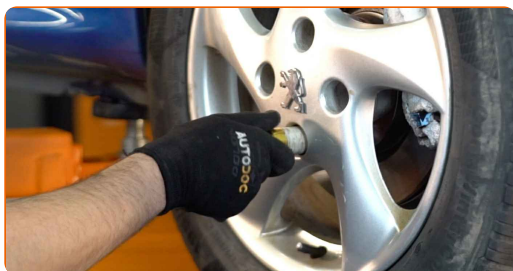


Keitimas: stabdžių trinkelis – CITROËN BERLINGO komercinis (B9). AUTODOC rekomenduoja:

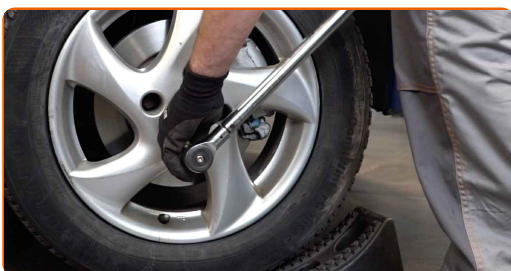
- Norėdami išvengti sužalojimų rizikos, priverždami tvirtinimo varžtus laikykite ratą.

21

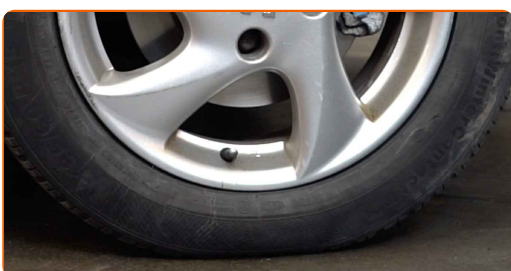
Priveržkite rato tvirtinimo varžtus. Naudokite specialią galvutę ratų varžtams Nr. 19



- 22** Nuleiskite automobilį ir, kryžmine tvarka, priveržkite ratų tvirtinimo varžtus. Naudokite dinamometrinį raktą. Priveržimo jėga 100 Nm.



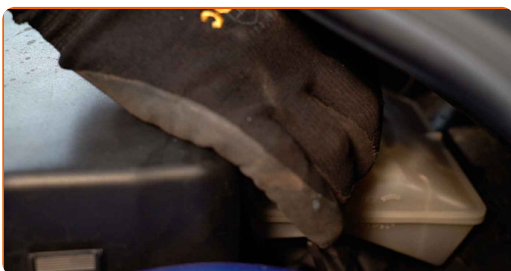
- 23** Išimkite kėlimo įrenginius ir pleištus po ratais.



### AUTODOC rekomenduoja:

- Svarbu! Keitimas: stabdžių trinkelė – CITROËN BERLINGO komercinis (B9). Patikrinkite stabdžių skysčio lygį rezervuare ir papildykite, jeigu to reikia.

- 24** Užsukite stabdžių skysčio bakelio kamštį.



### AUTODOC rekomenduoja:

- CITROËN BERLINGO komercinis (B9) - kelis kartus nuspauskite stabdžio pedalą su neužvestu varikliu, kol pajusite pasipriešinimą.

25

Uždarykite variklio dangtį.

Keitimas: stabdžių trinkelė – CITROËN BERLINGO komercinis (B9). AUTODOC ekspertai rekomenduoja:

- Pirmus 150-200 km po stabdžių kaladėlių keitimo, greitį mažinkite atsargiai. Venkite nereikalingo ir staigaus stabdymo iki pilno automobilio sustojimo.

**GERAI PADIRBĖTA!** 

**ŽIŪRĖTI DAUGIAU PAMOKŲ**

## AUTODOC – KOKYBIŠKOS IR PRIEINAMOS AUTODALYS INTERNETU

MOBILIOJI PROGRAMĖLĖ AUTODOC: NAUDINGA IR PATOGU



**AUTODOC**

GET IT ON  
**Google Play**

Download on the  
**App Store**

**Download**

**PLATUS AUTODALIŲ PASIRINKIMAS JŪSŲ AUTOMOBILIUI**

**STABDŽIŲ TRINKELIU: PLATUS ASORTIMENTAS**

### **i PASTABA APIE ATSAKOMYBĘ:**

Dokumentuose pateikiami tik patarimai ir rekomendacijos, kurios gali būti jums naudingos atliekant remonto ir keitimo darbus. Įmonė „AUTODOC“ nėra atsakinga už remonto proceso metu patirtus nuostolius, traumas ir žalą turtui dėl neteisingo pateiktos informacijos naudojimo ir interpretavimo.

„AUTODOC“ nėra atsakingi už bet kokias galimas klaidas ir netikslumus šioje instrukcijoje. Pateikiama medžiaga yra skirta informaciniams tikslams ir negali pakeisti specialistų konsultacijos.

„AUTODOC“ nėra atsakingi už netinkamą ir traumas galintį sukelti remontinės įrangos, įrankių ir transporto priemonių dalių naudojimą. „AUTODOC“ primygtinai rekomenduoja būti atsargiems ir laikytis saugumo taisyklių atliekant bet kokius remonto ar keitimo darbus. Atsiminkite: žemos kokybės transporto priemonių dalių naudojimas negarantuoja reikiamo saugumo lygio kelyje.

© Copyright 2023 – visas turinys, ypač tekstai, nuotraukos ir grafika, yra apsaugoti autorių teisių. Visos teisės, įskaitant kopijavimą, redagavimą ir vertimą, priklauso „AUTODOC SE“.