



Kaip pakeisti **Mercedes**
W204 galinė apatinė
svirtis - keitimo
instrukcija

VAIZDO PAMOKA

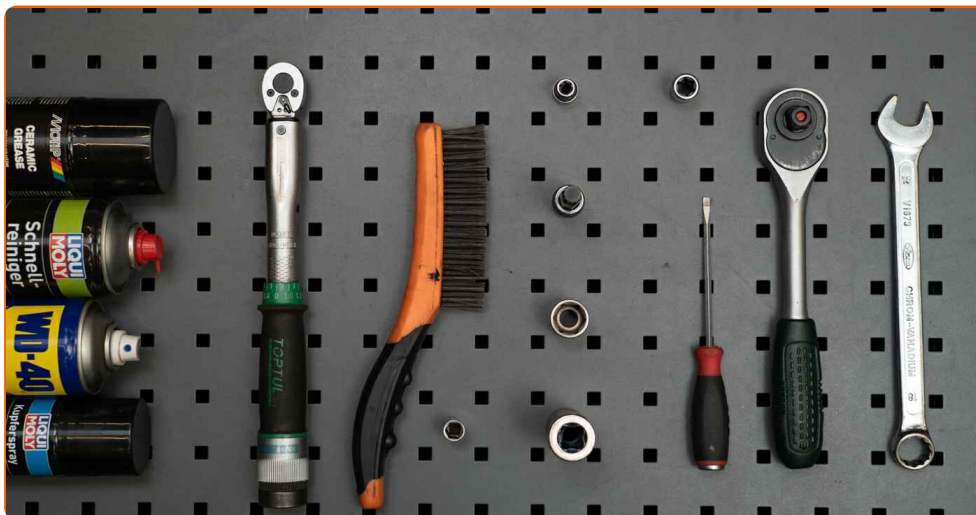
**i Svarbu!**

Ši keitimo veiksmų seka gali būti naudojama:

MERCEDES-BENZ CLS Coupe (C218) CLS 350 (218.359), MERCEDES-BENZ CLS Coupe (C218) CLS 250 CDI / BlueTEC / d (218.303, 218.304), MERCEDES-BENZ CLS Coupe (C218) CLS 350 CDI (218.323), MERCEDES-BENZ CLS Coupe (C218) CLS 63 AMG (218.374), MERCEDES-BENZ CLS Coupe (C218) CLS 500 (218.373), MERCEDES-BENZ C Klasė Saloon (W204) C 180 CDI (204.000), MERCEDES-BENZ C Klasė Saloon (W204) C 300 CDI 4-matic (204.092), MERCEDES-BENZ C Klasė Saloon (W204) C 350 (204.057), MERCEDES-BENZ C Klasė Saloon (W204) C 350 4-matic (204.088), MERCEDES-BENZ C Klasė Coupe (C204) C 63 AMG (204.377), MERCEDES-BENZ E Klasė Saloon (W212) E 250 CDI / BlueTEC 4-matic (212.082, 212.097), MERCEDES-BENZ E Klasė Saloon (W212) E 300 CDI / BlueTEC (212.020, 212.021, 212.027), MERCEDES-BENZ E Klasė Saloon (W212) E 350 CDI (212.023), MERCEDES-BENZ E Klasė Saloon (W212) E 350 CDI 4-matic (212.093), MERCEDES-BENZ E Klasė Saloon (W212) E 200 NGT (212.041), (+ 325)

Veiksmų seka gali šiek tiek skirtis, priklausomai nuo automobilio konstrukcijos ypatumų.

KEITIMAS: GALINĖ APATINĖ SVIRTIS – MERCEDES W204. ĮRANKIAI, KURIŲ GALI PRIREIKTI:



- Vielinis šepetys
- WD-40 purškalas
- Stabdžių sistemos valiklis
- Keraminis tepalas
- Varinis tepalas
- Dinamometrinis raktas
- Kombinuotas veržliaraktis Nr. 18
- Torcinė galvutė nr. 10
- Torcinė galvutė nr. 18
- Torx antgalis E10
- Torx antgalis E14
- Torcinė galvutė XZN nr. 12
- Smūginė ratų galvutė Nr. 17
- Reketinis raktas
- Plokščias atsuktuvus
- Hidraulinis keltuvas
- Rato atrama

ĮSIGYTI ĮRANKIUS

Keitimas: galinė apatinė svirtis – Mercedes W204. Patarimas iš AUTODOC:

- Veiksmų seka keičiant dešines ir kaires apatines svirtis yra identiška.
- Atkreipkite dėmesį: visi darbai automobilyje - Mercedes W204 - turi būti atliekami su užgesintu varikliu.

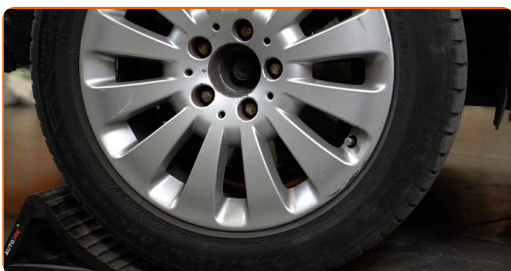
KEITIMĄ ATLIKITE TOKIA EILĖS TVARKA:

1 Įdėkite pleištus po ratais.

2 Atlaisvinkite rato tvirtinimo varžtus. Naudokite specialią galvutę ratų varžtams Nr. 17



3 Pakelkite automobilį.

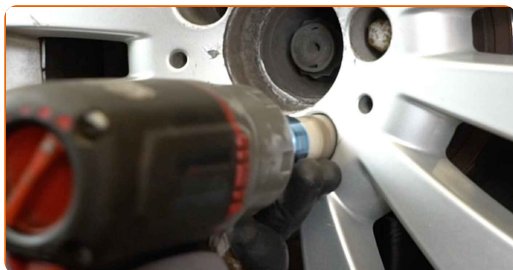


Keitimas: galinė apatinė svirtis – Mercedes W204. AUTODOC ekspertai rekomenduoja:

- Jeigu naudojate domkratą, įsitikinkite, kad jis pastatytas ant lygaus paviršiaus, be jokių nelygumų.
- Būtinai papildomai užfiksuokite automobilį pakeliamais stovais.

4

Atsukite rato tvirtinimo varžtus.



AUTODOC rekomenduoja:

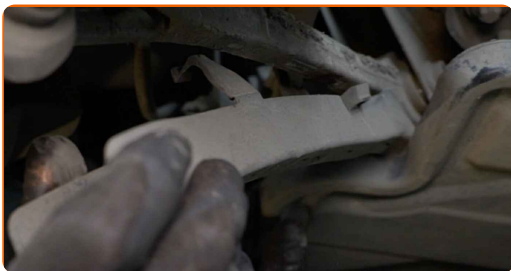
- Įspėjimas! Siekiant išvengti sužeidimų, laikykite ratą, kai atsukinėjate tvirtinimo varžtus automobilyje Mercedes W204

5

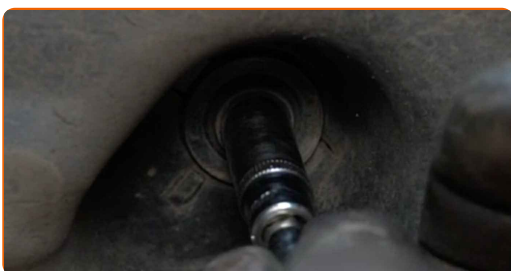
Nuimkite ratą.



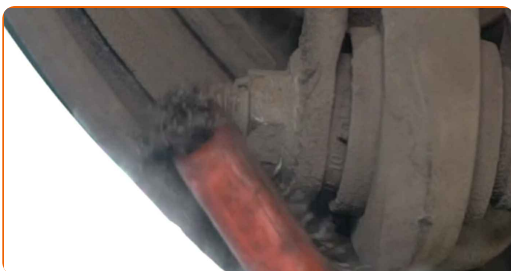
6 Atlaisvinkite tvirtinimo elementus ir nuimkite pakabos svirties plastikinį dangtelį. Naudokite plokščią atsuktuvą.



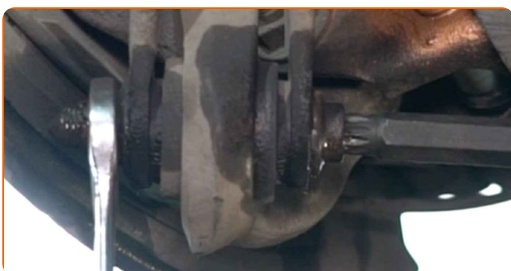
7 Atsukite po kėbulu esančio plastikinio dangtelio tvirtinimo detales. Naudokite torcinę galvutę Nr. 10. Naudokite terkšlinį raktą.



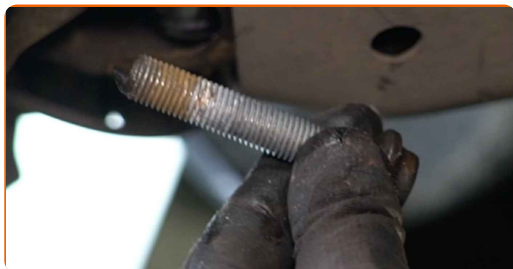
8 Išvalykite visus svirties sujungimus. Naudokite vielinį šepetį. Naudokite purškalą WD-40.



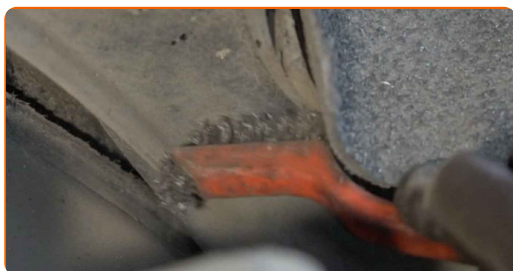
9 Atsukite tvirtinimą, jungiantį pakabos svirtį prie pasukamojo kakliuko. Naudokite kombinuotą veržliaraktį Nr. 18. Naudokite XZN Nr. 12. Naudokite terkšlinį raktą.



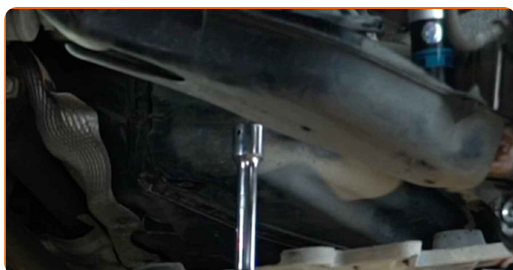
10 Nuimkite tvirtinimo varžtą.



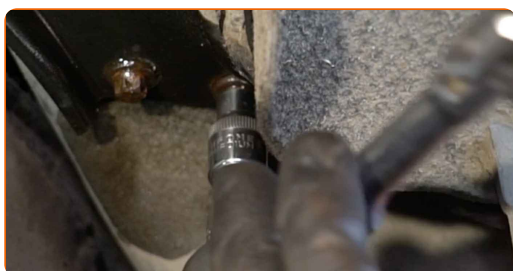
11 Nuvalykite porėmio apkabos laikiklių tvirtinimo detales. Naudokite vielinį šepetį. Naudokite purškalą WD-40.



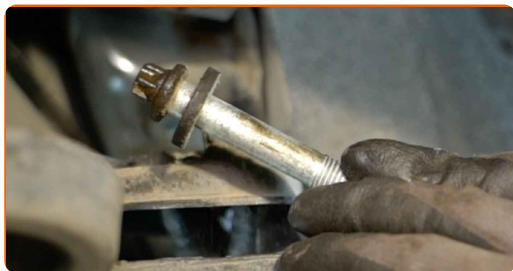
12 Padėkite atramą po priekiniu traversu. Naudokite hidraulinį pakelėją.



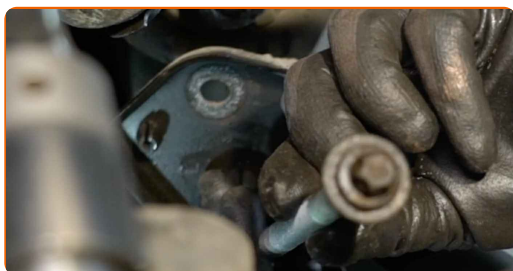
13 Atsukite porėmio apkabos tvirtinimo elementus. Tai būtina norint pasiekti viršutinį pakabos svirties tvirtinimo varžtą. Naudokite Torx E10. Naudokite Torx E14. Naudokite terkšlinį raktą.



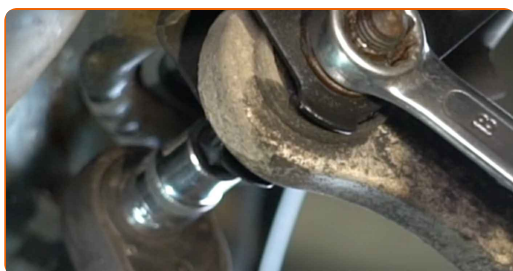
14 Išimkite tvirtinimo varžtus.



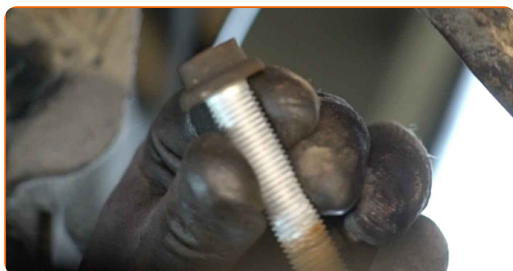
15 Išimkite porėmio apkabą.



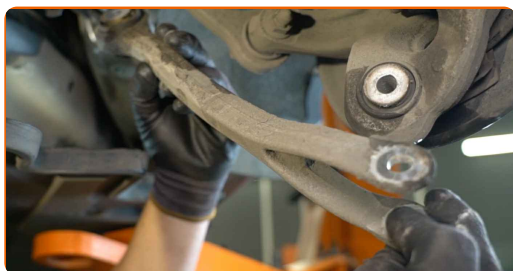
16 Atsukite tvirtinimą, jungiantį pakabos svirtį prie porėmio. Naudokite kombinuotą veržliaraktį Nr. 18. Naudokite XZN Nr. 12. Naudokite terkšlinį raktą.



17 Nuimkite tvirtinimo varžtą.

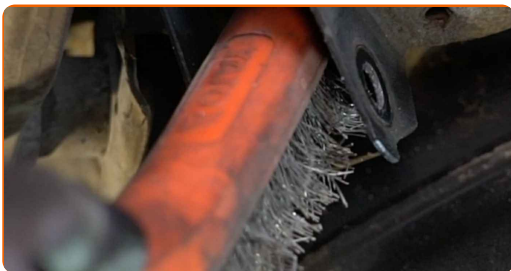


18 Išimkite svirtį.



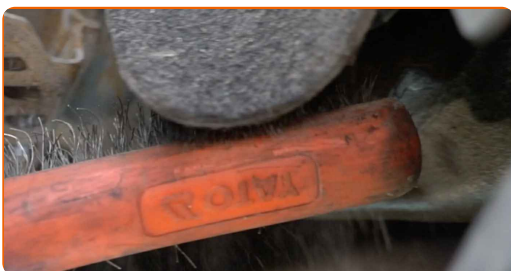
19

Išvalykite pakabos svirties montavimo vietas. Naudokite vielinį šepetį. Naudokite purškalą WD-40.



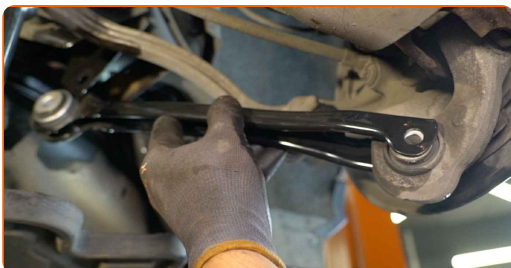
20

Nuvalykite porėmio apkabos tvirtinimo vietas. Naudokite vielinį šepetį. Naudokite purškalą WD-40.



21

Įdėkite naują svirtį.



Keitimas: galinė apatinė svirtis – Mercedes W204. Profesionalai rekomenduoja:

- Montavimo proceso metu naudokite tik naujus varžtus ir veržles.

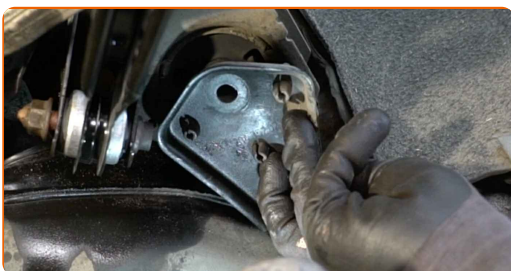
22

Priveržkite tvirtinimo varžtus.



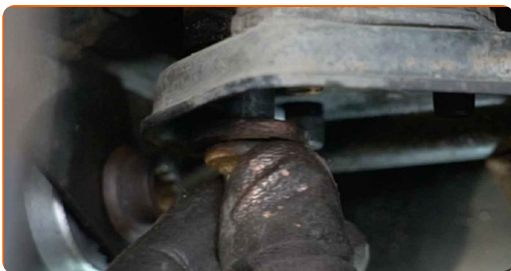
23

Sumontuokite porėmio apkabą.



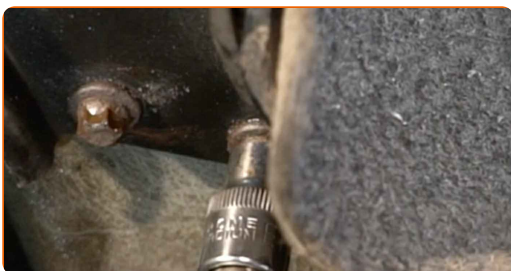
24

Priveržkite tvirtinimo varžtus.



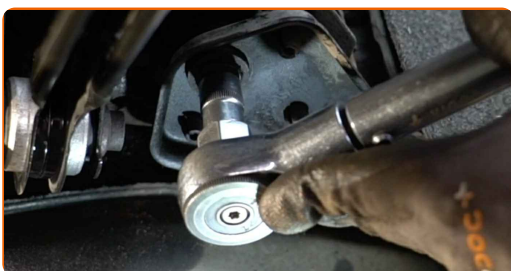
25

Priveržkite porėmio apkabos laikiklių tvirtinimo elementus. Naudokite Torx E10. Naudokite dinamometrinių raktą. Priveržimo jėga 28 Nm.

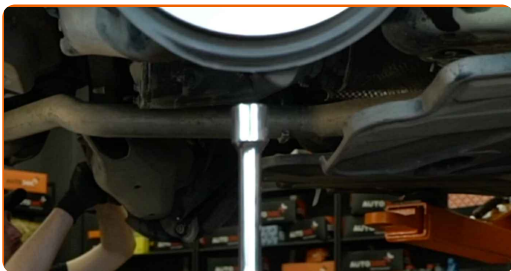


26

Priveržkite porėmio apkabos laikiklių tvirtinimo elementus. Naudokite Torx E14. Naudokite dinamometrinių raktą. Priveržimo jėga 80 Nm.+90°



27 Išimkite atramą, kuri buvo padėta po priekiniu traversu.



AUTODOC rekomenduoja:

- Keitimas: galinė apatinė svirtis – Mercedes W204. Patarimas:

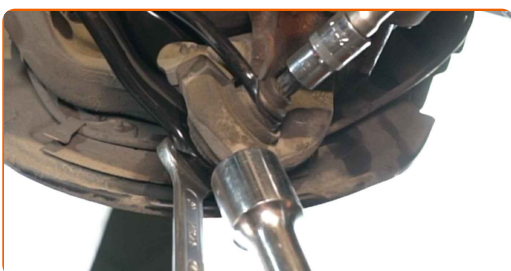
28 Padėkite atramą po galiniu pasukamuoju kakliuku. Naudokite hidraulinį pakelėją.



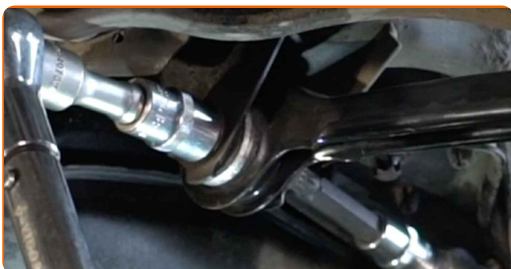
AUTODOC rekomenduoja:

- Norint tinkamai priveržti tvirtinimus, reikia pakelti pakabos elementus iki darbinės padėties.

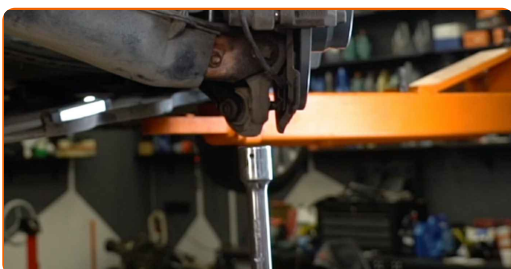
29 Priveržkite tvirtinimą, jungiantį pakabos svirtį prie pasukamojo kakliuko. Naudokite kombinuotą veržliaraktį Nr. 18. Naudokite XZN Nr. 12. Naudokite dinamometrinių raktą. Priveržimo jėga 50 Nm.+90°



- 30** Priveržkite tvirtinimą, jungiantį pakabos svirtį prie porėmio. Naudokite torcinę galvutę Nr. 18. Naudokite XZN Nr. 12. Naudokite dinamometrinį raktą. Priveržimo jėga 50 Nm.+90°



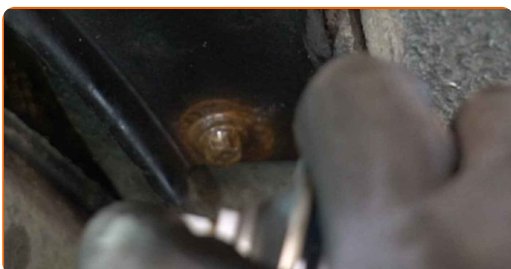
- 31** Išimkite atramą, kuri buvo padėta po galiniu pasukamuoju kakliuku.



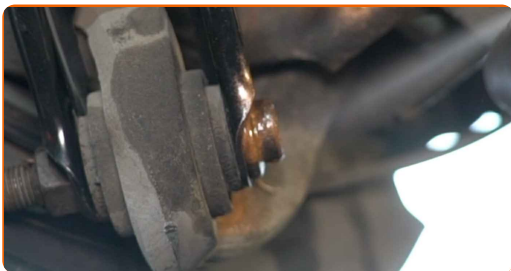
AUTODOC rekomenduoja:

- Nenuleidinėkite hidraulinio keltuvo staigiais judesiais, kad išvengtumėte automobilio Mercedes W204 komponentų ir mechanizmų pažeidimo.

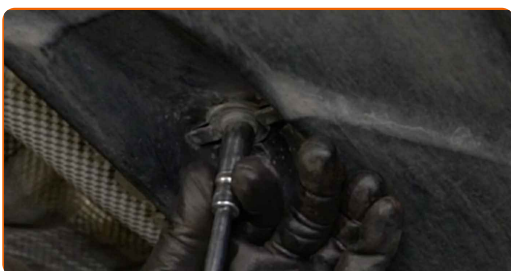
- 32** Apdorokite porėmio apkabos tvirtinimo elementus. Naudokite varinį tepalą.



33 Apdorokite visus svirties sujungimus. Naudokite varinį tepalą.

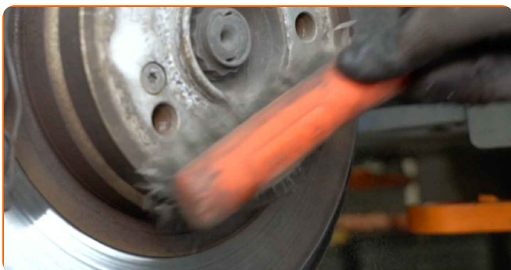


34 Užsukite plastikinio dugno gaubto tvirtinimo elementus. Naudokite torcinę galvutę Nr. 10. Naudokite terkšlinį raktą.



35 Sumontuokite pakabos svirties plastikinį dangtelį.

36 Išvalykite ratlankio montavimo vietą. Naudokite vielinį šepetį.



37 Apdorokite stabdžių disko paviršių, kuris liečiasi su ratlankiu. Naudokite keraminį tepalą.



38

Išvalykite stabdžių disko paviršius. Naudokite stabdžių sistemos valiklį.

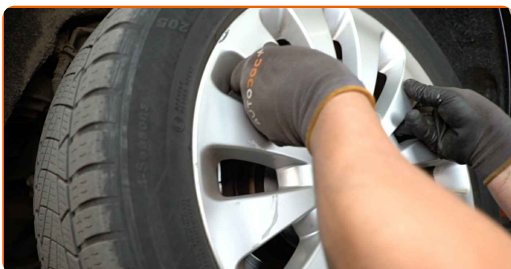


AUTODOC rekomenduoja:

- Keitimas: galinė apatinė svirtis – Mercedes W204. Panaudoję purškala, palaukite kelias minutes.

39

Uždėkite ratą.



AUTODOC rekomenduoja:

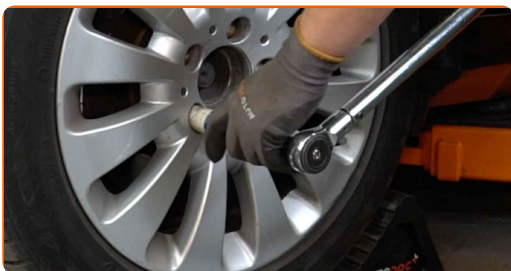
- [spėjimas! Siekiant išvengti sužeidimų, laikykite ratą, kai prisukinėjate tvirtinimo varžtus automobilyje Mercedes W204

40

Priveržkite rato tvirtinimo varžtus. Naudokite specialią galvutę ratų varžtams Nr. 17



- 41 Nuleiskite automobilį ir, kryžmine tvarka, priveržkite ratų tvirtinimo varžtus. Naudokite specialią galvutę ratų varžtams Nr. 17 Naudokite dinamometrinį raktą. Priveržimo jėga 130 Nm.



- 42 Išimkite kėlimo įrenginius ir pleištus po ratais.



GERAI PADIRBĖTA! 

ŽIŪRĖTI DAUGIAU PAMOKŲ

AUTODOC – KOKYBIŠKOS IR PRIEINAMOS AUTODALYS INTERNETU

MOBILIOJI PROGRAMĖLĖ AUTODOC: NAUDINGA IR PATOGU



+ AUTODOC

GET IT ON
Google Play

Download on the
App Store

Download

PLATUS AUTODALIŲ PASIRINKIMAS JŪSŲ AUTOMOBILIUI

ĮSIGYKITE MERCEDES AUTODALIS

VIKŠRO VALDYMO SVIRTIS: PLATUS ASORTIMENTAS

IŠSIRINKITE AUTODALIS MERCEDES W204

MERCEDES VIKŠRO VALDYMO SVIRTIS: ĮSIGYKITE DABAR

**MERCEDES W204 VIKŠRO VALDYMO SVIRTIS: ĮSIGYTI
GEROMIS SĄLYGOMIS**

PASTABA APIE ATSAKOMYBĘ:

Dokumentuose pateikiami tik patarimai ir rekomendacijos, kurios gali būti jums naudingos atliekant remonto ir keitimo darbus. Įmonė „AUTODOC“ nėra atsakinga už remonto proceso metu patirtus nuostolius, traumas ir žalą turtui dėl neteisingo pateiktos informacijos naudojimo ir interpretavimo.

„AUTODOC“ nėra atsakingi už bet kokias galimas klaidas ir netikslumus šioje instrukcijoje. Pateikiama medžiaga yra skirta informaciniams tikslams ir negali pakeisti specialistų konsultacijos.

„AUTODOC“ nėra atsakingi už netinkamą ir traumas galintį sukelti remontinės įrangos, įrankių ir transporto priemonių dalių naudojimą. „AUTODOC“ primygtinai rekomenduoja būti atsargiems ir laikytis saugumo taisyklių atliekant bet kokius remonto ar keitimo darbus. Atsiminkite: žemos kokybės transporto priemonių dalių naudojimas negarantuoja reikiamo saugumo lygio kelyje.

© Copyright 2022 – visas turinys, ypač tekstai, nuotraukos ir grafika, yra apsaugoti autorių teisių. Visos teisės, įskaitant kopijavimą, redagavimą ir vertimą, priklauso „AUTODOC GmbH“.