



Kaip pakeisti **Mercedes**
W204 papildomas
indikatorius - keitimo
instrukcija

VAIZDO PAMOKA



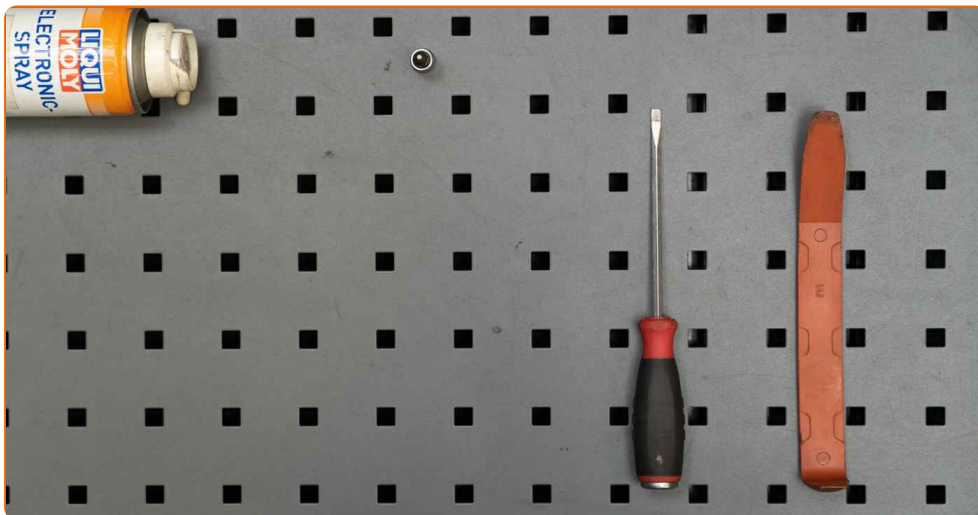
Svarbu!

Ši keitimo veiksmų seka gali būti naudojama:

MERCEDES-BENZ Viano (W639) CDI 2.0 (639.811, 639.813, 639.815), MERCEDES-BENZ Viano (W639) CDI 2.2 (639.811, 639.813, 639.815), MERCEDES-BENZ Viano (W639) CDI 3.0 (639.811, 639.813, 639.815), MERCEDES-BENZ Viano (W639) CDI 2.0 4-matic (639.811, 639.813, 639.815), MERCEDES-BENZ Viano (W639) CDI 2.2 4-matic (639.811, 639.813, 639.815), MERCEDES-BENZ Viano (W639) 3.0 (140 KW / 190 PS), MERCEDES-BENZ Viano (W639) 3.2 (639.713, 639.813, 639.815), MERCEDES-BENZ Viano (W639) CDI 2.2 (639.711, 639.713, 639.811, 639.813, 639.815), MERCEDES-BENZ Viano (W639) CDI 2.0 (639.711, 639.713, 639.811, 639.813, 639.815), MERCEDES-BENZ Viano (W639) 3.7 (639.815), MERCEDES-BENZ Viano (W639) CDI 2.0 4-matic (639.713), MERCEDES-BENZ Viano (W639) CDI 2.2 4-matic (639.711, 639.713, 639.811, 639.813,...), MERCEDES-BENZ C Klasė Saloon (W204) C 200 CDI (204.007, 204.006), MERCEDES-BENZ C Klasė Saloon (W204) C 320 CDI (204.022), MERCEDES-BENZ C Klasė Saloon (W204) C 180 Kompresor (204.046), (+ 37)

Veiksmų seka gali šiek tiek skirtis, priklausomai nuo automobilio konstrukcijos ypatumų.

KEITIMAS: PAPILDOMAS INDIKATORIUS – MERCEDES W204. ĮRANKIAI, KURIŲ GALI PRIREIKTI:



- Elektros kontaktų valiklis
- Torx antgalis T10
- Plokščias atsuktuvas
- Plastikinė svirtis demontavimui
- Automobilio sparnų uždangalas

ĮSIGYTI ĮRANKIUS

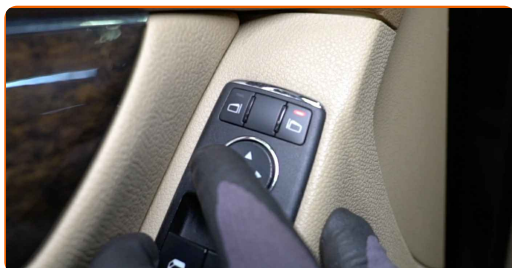
Keitimas: papildomas indikatorius – Mercedes W204. Patarimas iš AUTODOC:

- Keiskite abu posūkio signalo kartotuvo žibintus vienu metu.
- Dešinio ir kairio posūkio signalo kartotuvo žibintų keitimo procedūra yra vienoda.
- Atkreipkite dėmesį: visi darbai automobilyje - Mercedes W204 - turi būti atliekami su užgesintu varikliu.

KEITIMĄ ATLIKITE TOKIA EILĖS TVARKA:

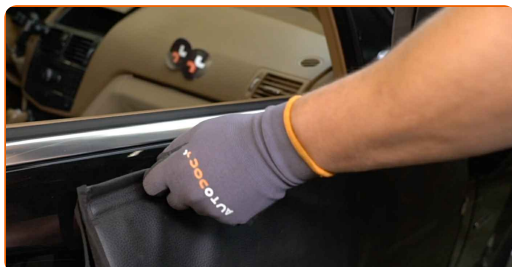
1 Įjunkite degimą.

2 Pasukite veidrodėlio stiklą iki galo į vidų.



3 Išjunkite degimą.

4 Naudokite apsauginį dėklą, kad nepažeistumėte automobilio dažų ir plastiko.



5

Atsargiai išimkite veidrodžio elementą iš tvirtinimo vietos. Naudokite ardymui plastikinius įrankius.



6

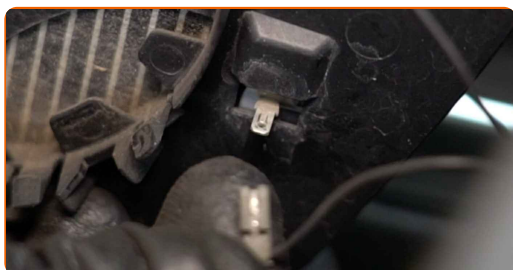
Išimkite veidrodžio elementą.

AUTODOC rekomenduoja:

- Keitimas: papildomas indikatorius – Mercedes W204. Nenaudokite pernelyg daug jėgos demontuodami detalę, nes tai gali ją pažeisti.

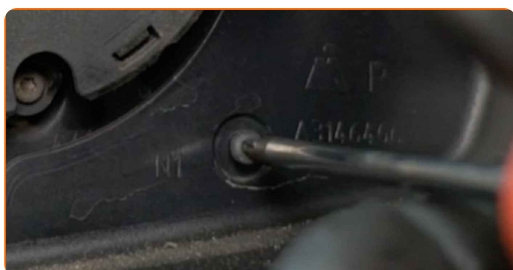
7

Atjunkite veidrodėlių šildymo sistemos jungtis.



8

Atsukite veidrodėlio korpuso rėmo tvirtinimo detales. Naudokite Torx T10.



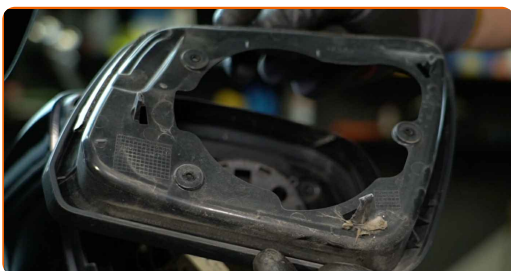
9

Atlaisvinkite veidrodėlio korpuso rėmo skirtukus. Naudokite plokščią atsuktuvą.



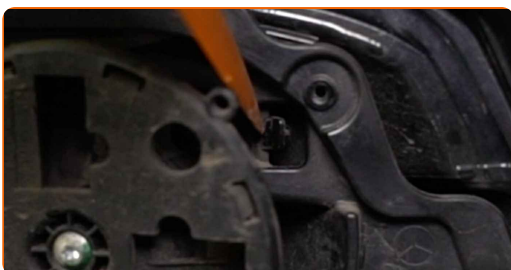
10

Nuimkite veidrodėlio korpuso rėmą.



11

Atlaisvinkite veidrodėlio korpuso rėmo skirtukus. Naudokite ardymui plastikinius įrankius.



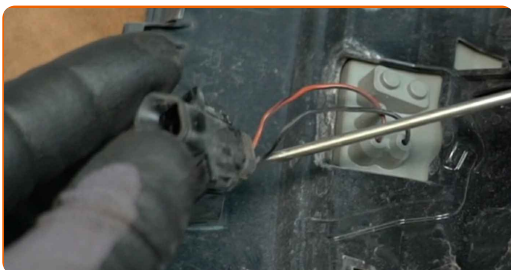
12

Nuimkite šoninio veidrodėlio korpusą.

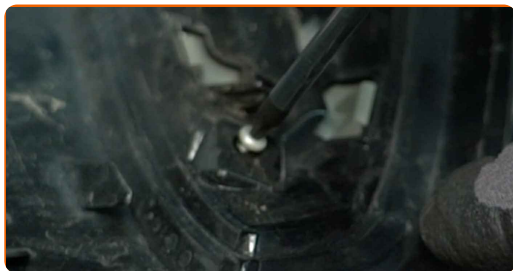


13

Atjunkite posūkio signalo kartotuvo žibinto jungtį. Naudokite plokščią atsuktuvą.



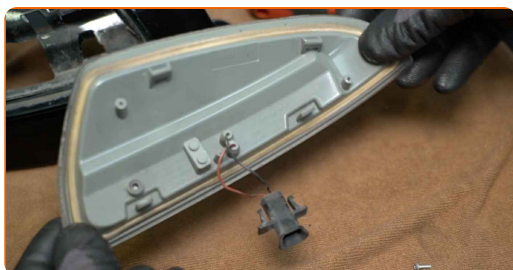
14 Atsukite posūkio signalo kartojimo lemputės tvirtinimo elementus nuo veidrodėlio korpuso. Naudokite Torx T10.



15 Atlaisvinkite posūkio signalo kartojimo lemputės skirtukus nuo veidrodėlio korpuso.



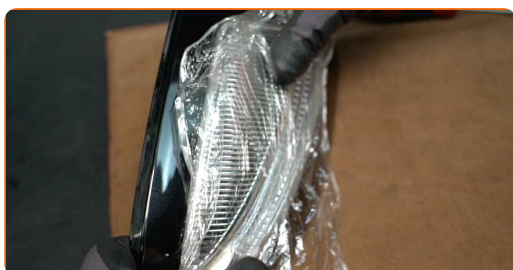
16 Išimkite posūkio signalo kartotuvo žibintą.



AUTODOC rekomenduoja:

- Keitimas: papildomas indikatorius – Mercedes W204. Norėdami išvengti detalės pažeidimo demontavimo metu, nenaudokite pernelyg daug jėgos.

17 Sumontuokite naują posūkio signalo žibinto kartotuvą.



AUTODOC rekomenduoja:

- Nenaudokite per daug jėgos montavimo metu. Tai gali privesti prie detalės pažeidimo.

18

Užfiksuokite posūkio signalo kartojimo lempučių skirtukus atgal ant veidrodėlio korpuso. Turi pasigirsti spragtelėjimas, kuris nurodo, kad detalė tinkamai įsitvirtino savo vietoje.

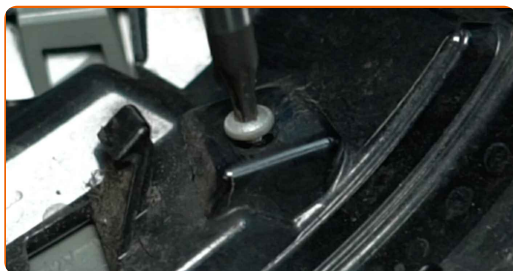


AUTODOC rekomenduoja:

- Keitimas: papildomas indikatorius – Mercedes W204. Montavimo metu nenaudokite pernelyg daug jėgos. Tai gali pažeisti detalę.

19

Prisukite tvirtinimo elementus, jungiančius posūkio signalo kartojimo lempučių su veidrodėlio korpusu. Naudokite Torx T10.

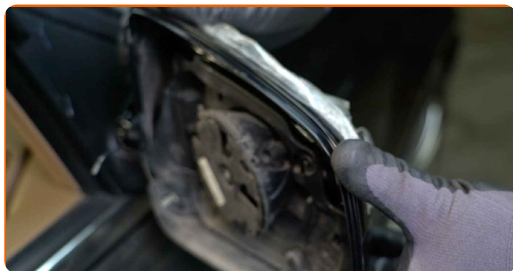


20

Prijunkite posūkio signalo kartotuvo žibinto jungtį.



21 Sumontuokite šoninio veidrodėlio korpusą.



22 Užfiksuokite posūkio signalo kartojimo lemputės skirtukus atgal ant veidrodėlio korpuso. Turi pasigirsti spragtelėjimas, kuris nurodo, kad detalė tinkamai įsitvirtino savo vietoje.

AUTODOC rekomenduoja:

- Nenaudokite per daug jėgos montavimo metu. Tai gali privesti prie detalės pažeidimo.

23 Sumontuokite veidrodžio korpuso rėmą.



24 Užfiksuokite veidrodėlio korpuso rėmo skirtukus atgal į vietą. Turi pasigirsti spragtelėjimas, kuris nurodo, kad detalė tinkamai įsitvirtino savo vietoje.

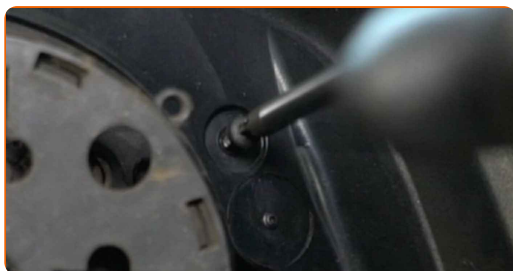


Keitimas: papildomas indikatorius – Mercedes W204. Patarimas iš AUTODOC ekspertų:

- Nenaudokite per daug jėgos montavimo metu. Tai gali privesti prie detalės pažeidimo.

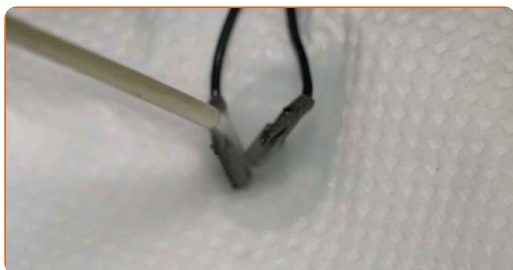
25

Įsukite veidrodėlio korpuso rėmo tvirtinimo detales. Naudokite Torx T10.



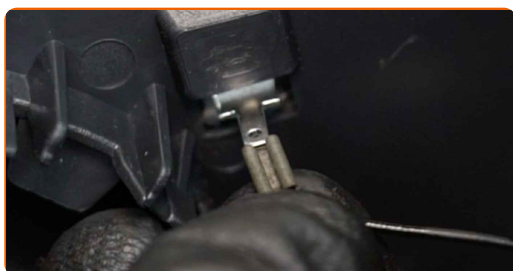
26

Apdorokite veidrodėlių šildymo sistemos jungtis. Naudokite elektros kontaktų valiklį.



27

Prijungti veidrodėlių šildymo sistemos jungtis.



28

Sumontuokite veidrodžio elementą į savo vietą. Turi pasigirsti spragtelėjimas, kuris nurodo, kad detalė tinkamai įsitvirtino savo vietoje.

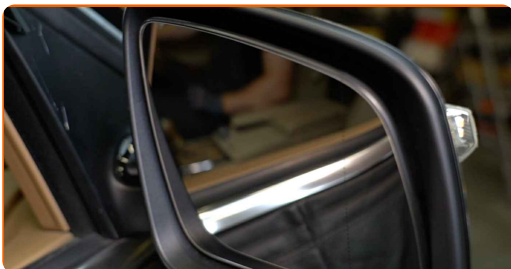


Keitimas: papildomas indikatorius – Mercedes W204. AUTODOC rekomenduoja:

- Nenaudokite per daug jėgos montavimo metu. Tai gali privesti prie detalės pažeidimo.
- Įsitikinkite, kad veidrodžio elemento padėtis yra teisinga. Jis turi būti sulygiuotas su fiksatoriais ant korpuso.

29 Įjunkite degimą.

30 Sureguliuokite veidrodėlio stiklą.



31 Patikrinkite posūkio signalo kartotuvo žibinto veikimą.



32 Išjunkite degimą.

GERAI PADIRBĖTA! 

ŽIŪRĖTI DAUGIAU PAMOKŲ

AUTODOC – KOKYBIŠKOS IR PRIEINAMOS AUTODALYS INTERNETU

MOBILIOJI PROGRAMĖLĖ AUTODOC: NAUDINGA IR PATOGU



+ AUTODOC

GET IT ON
Google Play

Download on the
App Store

Download

PLATUS AUTODALIŲ PASIRINKIMAS JŪSŲ AUTOMOBILIUI

ĮSIGYKITE MERCEDES AUTODALIS

PAPILDOMAS INDIKATORIUS: PLATUS ASORTIMENTAS

IŠSIRINKITE AUTODALIS MERCEDES W204

**MERCEDES PAPILDOMAS INDIKATORIUS: ĮSIGYKITE
DABAR**

**MERCEDES W204 PAPILDOMAS INDIKATORIUS: ĮSIGYTI
GEROMIS SĄLYGOMIS**

ⓘ PASTABA APIE ATSAKOMYBĘ:

Dokumentuose pateikiami tik patarimai ir rekomendacijos, kurios gali būti jums naudingos atliekant remonto ir keitimo darbus. Įmonė „AUTODOC“ nėra atsakinga už remonto proceso metu patirtus nuostolius, traumas ir žalą turtui dėl neteisingo pateiktos informacijos naudojimo ir interpretavimo.

„AUTODOC“ nėra atsakingi už bet kokias galimas klaidas ir netikslumus šioje instrukcijoje. Pateikiama medžiaga yra skirta informaciniams tikslams ir negali pakeisti specialistų konsultacijos.

„AUTODOC“ nėra atsakingi už netinkamą ir traumas galintį sukelti remontinės įrangos, įrankių ir transporto priemonių dalių naudojimą. „AUTODOC“ primygtinai rekomenduoja būti atsargiems ir laikytis saugumo taisyklių atliekant bet kokius remonto ar keitimo darbus. Atsiminkite: žemos kokybės transporto priemonių dalių naudojimas negarantuoja reikiamo saugumo lygio kelyje.

© Copyright 2022 – visas turinys, ypač tekstai, nuotraukos ir grafika, yra apsaugoti autorių teisių. Visos teisės, įskaitant kopijavimą, redagavimą ir vertimą, priklauso „AUTODOC GmbH“.