



Kaip pakeisti **Mercedes**
W203 vairo traukės
antgalio - keitimo
instrukcija

VAIZDO PAMOKA



Svarbu!

Ši keitimo veiksmų seka gali būti naudojama:

MERCEDES-BENZ C Klasė Saloon (W202) C 250 D (202.125), MERCEDES-BENZ C Klasė T-modell (S203) C 220 CDI (203.208), MERCEDES-BENZ C Klasė Saloon (W203) C 180 (203.035), MERCEDES-BENZ C Klasė Saloon (W203) C 200 Kompresor (203.045), MERCEDES-BENZ C Klasė Saloon (W203) C 320 (203.064), MERCEDES-BENZ C Klasė Saloon (W203) C 200 CDI (203.004), MERCEDES-BENZ C Klasė Saloon (W203) C 270 CDI (203.016), MERCEDES-BENZ C Klasė Saloon (W203) C 220 CDI (203.006), MERCEDES-BENZ C Klasė Saloon (W203) C 32 AMG Kompresor (203.065), MERCEDES-BENZ C Klasė Coupe (CL203) C 180 (203.735), MERCEDES-BENZ C Klasė Coupe (CL203) C 200 Kompresor (203.745), MERCEDES-BENZ C Klasė Coupe (CL203) C 220 CDI (203.706), MERCEDES-BENZ C Klasė Coupe (CL203) C 230 Kompresor (203.747), MERCEDES-BENZ C Klasė T-modell (S203) C 200 Kompresor (203.245), MERCEDES-BENZ C Klasė T-modell (S203) C 320 (203.264), (+ 90)

Veiksmų seka gali šiek tiek skirtis, priklausomai nuo automobilio konstrukcijos ypatumų.

KEITIMAS: VAIRO TRAUKĖS ANTGALIO – MERCEDES W203. REIKALINGI ĮRANKIAI:



- Vielinis šepetys
- WD-40 purškalas
- Stabdžių sistemos valiklis
- Varinis tepalas
- Dinamometrinis raktas
- Torcinė galvutė nr. 21
- Kombinuotas veržliaraktis Nr. 21
- Smūginė ratų galvutė Nr. 17
- Reketinis raktas
- Sriegiklio laikiklis
- Slankmatis
- Šarnyrų nuėmėjas
- Laužtuvas
- Rato atrama

ĮSIGYTI ĮRANKIUS

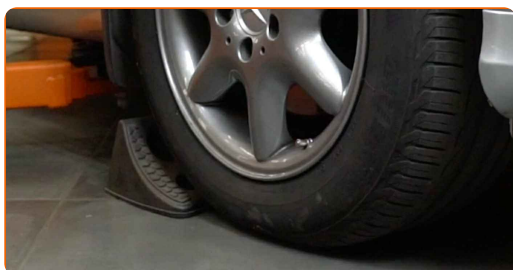
Keitimas: vairo traukės antgalio – Mercedes W203. AUTODOC rekomenduoja:

- Pakeiskite vairo traukės antgalius poromis.
- Pakeitimo procedūra yra identiška dešiniems ir kairiems vairo traukės antgaliams.
- Visus darbus atlikite su užgesintu varikliu.

KEITIMAS: VAIRO TRAUKĖS ANTGALIO – MERCEDES W203. ATLIKITE TOKIUS ŽINGSNIUS:

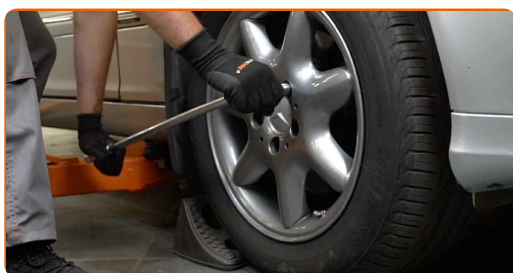
1

Įdėkite pleištus po ratais.



2

Atlaisvinkite rato tvirtinimo varžtus. Naudokite specialią galvutę ratų varžtams Nr. 17



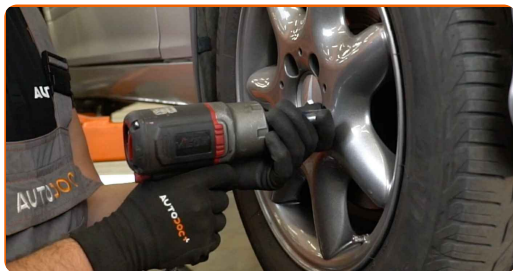
3

Pakelkite priekinę automobilio dalį ir užtvirtinkite atramomis.



4

Atsukite rato tvirtinimo varžtus.



AUTODOC rekomenduoja:

- Įspėjimas! Siekiant išvengti sužeidimų, laikykite ratą, kai atsukinėjate tvirtinimo varžtus automobilyje Mercedes W203.

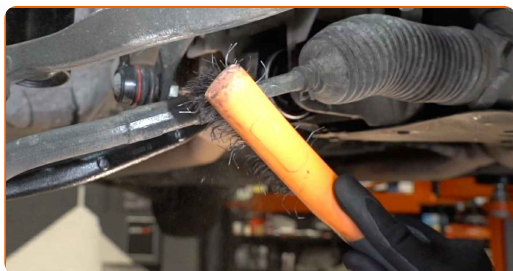
5

Nuimkite ratą.



6

Išvalykite visas vairo traukės antgalio jungtis. Naudokite vielinį šepetį. Naudokite purškalą WD-40.



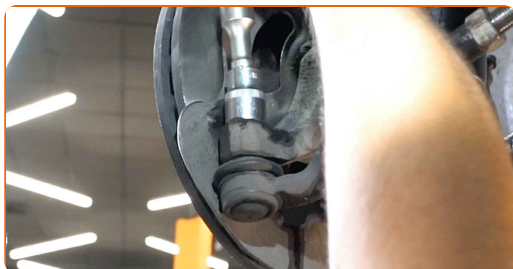
- 7** Išmatuokite ir įsiminkite laisvos vairo traukės sriegių dalies ilgį arba įsiminkite pilnų detalės apskimų skaičių demontavimo metu, kad vėliau išvengtumėte ratų suvedimo kampo pažeidimo. Naudokite slankmatį.



- 8** Atlaisvinkite antveržlę, kuri jungia vairo antgalį prie traukės. Naudokite kombinuotą veržliaraktį Nr. 21 (2 detalės).



- 9** Atsukite veržlę, kuri tvirtina antgalį prie pasukamojo statramsčio. Naudokite torcinę galvutę Nr. 21. Naudokite sriegiklio laikiklį.

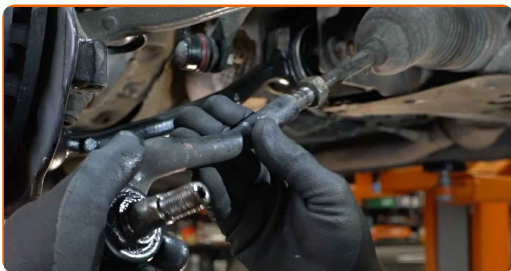


- 10** Atjunkite vairo traukės antgalį nuo pasukamojo statramsčio. Naudokite šarnyrų nuėmėją. Naudokite laužtuvą.



11

Išsukite antgalį iš vairo traukės.



12

Išvalykite vairo traukės antgalių tvirtinimo lizdus. Naudokite vielinį šepetį. Naudokite purškalą WD-40.



13

Prisukite naują vairo traukės antgalį.



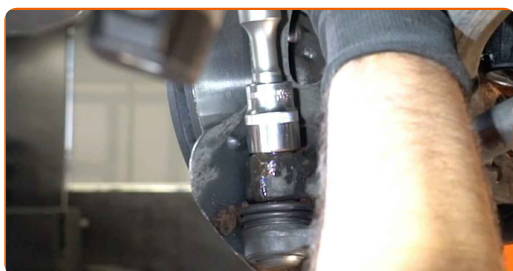
Keitimas: vairo traukės antgalio – Mercedes W203. Profesionalai rekomenduoja:

- Montuodami vairo traukės antgalį, išlaikykite reikiamą laisvos dalies ilgį arba atlikite tik būtiną pilnų detalės apskimų skaičių.

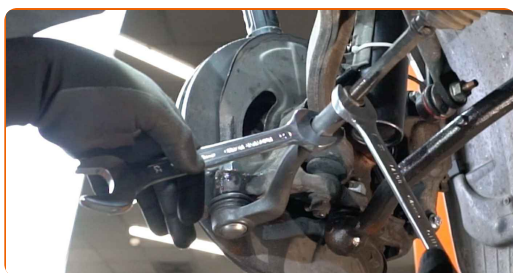
14 Prijunkite vairo traukės antgalį prie pasukamojo statramsčio.



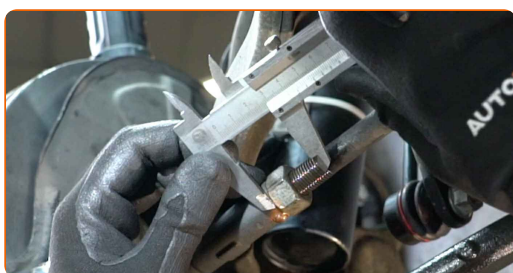
15 Užsukite tvirtinimo veržlę, kuri jungia vairo traukės antgalį su pasukamuoju kakliuku. Naudokite torcinę galvutę Nr. 21. Naudokite terkšlinį raktą.



16 Prisukite veržlę ant vairo traukės antgalio. Naudokite kombinuotą veržliaraktį Nr. 21 (2 detalės).



17 Išmatuokite ir įsiminkite laisvos vairo traukės sriegių dalies ilgį arba įsiminkite pilnų detalės apskimų skaičių demontavimo metu, kad vėliau išvengtumėte ratų suvedimo kampo pažeidimo. Naudokite slankmatį.



- 18** Priveržkite antgalio antveržlę. Naudokite kombinuotą veržliaraktį Nr. 21 (2 detalės). Naudokite dinamometrini raktą. Priveržimo jėga 60 Nm.



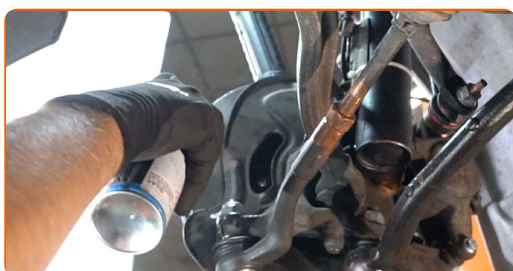
- 19** Priveržkite tvirtinimo veržlę, jungiančią vairo traukės antgalį prie pasukamojo kakliuko. Naudokite torcinę galvutę Nr. 21. Naudokite dinamometrini raktą. Priveržimo jėga 50 Nm.+60°



AUTODOC rekomenduoja:

- Svarbu! Būtinai naudokite naujas tvirtinimo detales.

- 20** Pritvirtinkite tvirtinimo elementą, jungiantį vairo traukės antgalį prie pasukamojo kakliuko. Naudokite varinį tepalą.



21

Apdorokite stabdžių disko paviršių, kuris liečiasi su ratlankiu. Naudokite varinį tepalą.



22

Išvalykite stabdžių disko paviršių. Naudokite stabdžių sistemos valiklį.



AUTODOC rekomenduoja:

- Keitimas: vairo traukės antgalio – Mercedes W203. Panaudoję purškalą, palaukite kelias minutes.

23

Uždėkite ratą.



AUTODOC rekomenduoja:

- Norėdami išvengti sužalojimų rizikos, priverždami tvirtinimo varžtus laikykite ratą.

24

Priveržkite rato tvirtinimo varžtus. Naudokite specialią galvutę ratų varžtams Nr. 17



25

Nuleiskite automobilį ir, kryžmine tvarka, priveržkite ratų tvirtinimo varžtus. Naudokite specialią galvutę ratų varžtams Nr. 17 Naudokite dinamometrinių raktą. Priveržimo jėga 110 Nm.



Keitimas: vairo traukės antgalio – Mercedes W203. Patarimas iš AUTODOC ekspertų:

- Patikrinkite ir esant būtinumui sureguliuokite ratų sumontavimo kampus.

26

Išimkite kėlimo įrenginius ir pleištus po ratais.



GERAI PADIRBĖTA! 

ŽIŪRĖTI DAUGIAU PAMOKŲ

AUTODOC – KOKYBIŠKOS IR PRIEINAMOS AUTODALYS INTERNETU

MOBILIOJI PROGRAMĖLĖ AUTODOC: NAUDINGA IR PATOGU



+ AUTODOC

GET IT ON
Google Play

Download on the
App Store

Download

PLATUS AUTODALIŲ PASIRINKIMAS JŪSŲ AUTOMOBILIUI

ĮSIGYKITE MERCEDES AUTODALIS

VAIRO TRAUKĖS ANTGALIO: PLATUS ASORTIMENTAS

IŠSIRINKITE AUTODALIS MERCEDES W203

MERCEDES VAIRO TRAUKĖS ANTGALIO: ĮSIGYKITE DABAR

**MERCEDES W203 VAIRO TRAUKĖS ANTGALIO: ĮSIGYTI
GEROMIS SĄLYGOMIS**

ⓘ PASTABA APIE ATSAKOMYBĘ:

Dokumentuose pateikiami tik patarimai ir rekomendacijos, kurios gali būti jums naudingos atliekant remonto ir keitimo darbus. Įmonė „AUTODOC“ nėra atsakinga už remonto proceso metu patirtus nuostolius, traumas ir žalą turtui dėl neteisingo pateiktos informacijos naudojimo ir interpretavimo.

„AUTODOC“ nėra atsakingi už bet kokias galimas klaidas ir netikslumus šioje instrukcijoje. Pateikiama medžiaga yra skirta informaciniams tikslams ir negali pakeisti specialistų konsultacijos.

„AUTODOC“ nėra atsakingi už netinkamą ir traumas galintį sukelti remontinės įrangos, įrankių ir transporto priemonių dalių naudojimą. „AUTODOC“ primygtinai rekomenduoja būti atsargiems ir laikytis saugumo taisyklių atliekant bet kokius remonto ar keitimo darbus. Atsiminkite: žemos kokybės transporto priemonių dalių naudojimas negarantuoja reikiamo saugumo lygio kelyje.

© Copyright 2022 – visas turinys, ypač tekstai, nuotraukos ir grafika, yra apsaugoti autorių teisių. Visos teisės, įskaitant kopijavimą, redagavimą ir vertimą, priklauso „AUTODOC GmbH“.