



Kaip pakeisti **Mercedes**
W203 salono filtro -
keitimo instrukcija

VAIZDO PAMOKA

**i Svarbu!**

Ši keitimo veiksmų seka gali būti naudojama:

MERCEDES-BENZ C Klasė Saloon (W203) C 180 (203.035), MERCEDES-BENZ C Klasė Saloon (W203) C 200 Kompresor (203.045), MERCEDES-BENZ C Klasė Saloon (W203) C 240 (203.061), MERCEDES-BENZ C Klasė Saloon (W203) C 320 (203.064), MERCEDES-BENZ C Klasė Saloon (W203) C 200 CDI (203.004), MERCEDES-BENZ C Klasė Saloon (W203) C 270 CDI (203.016), MERCEDES-BENZ C Klasė Saloon (W203) C 220 CDI (203.006), MERCEDES-BENZ C Klasė Saloon (W203) C 32 AMG Kompresor (203.065), MERCEDES-BENZ C Klasė Coupe (CL203) C 180 (203.735), MERCEDES-BENZ C Klasė Coupe (CL203) C 200 Kompresor (203.745), MERCEDES-BENZ C Klasė Coupe (CL203) C 220 CDI (203.706), MERCEDES-BENZ C Klasė Coupe (CL203) C 230 Kompresor (203.747), MERCEDES-BENZ C Klasė T-modell (S203) C 200 Kompresor (203.245), MERCEDES-BENZ C Klasė T-modell (S203) C 320 (203.264), MERCEDES-BENZ C Klasė T-modell (S203) C 200 CDI (203.204), (+ 85)

Veiksmų seka gali šiek tiek skirtis, priklausomai nuo automobilio konstrukcijos ypatumų.

KEITIMAS: SALONO FILTRO – MERCEDES W203.
REIKIAMŲ ĮRANKIŲ SĄRAŠAS:



- Automobilio sparnų uždanqalas

[ĮSIGYTI ĮRANKIUS](#)

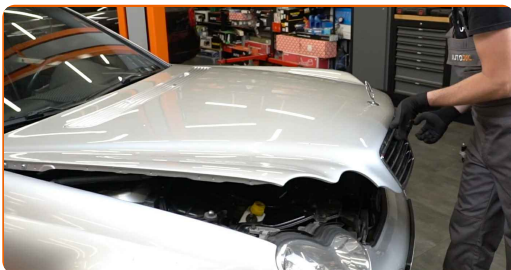
Keitimas: salono filtro – Mercedes W203. Profesionalai rekomenduoja:

- Salono filtrą keiskite ne rečiau kaip 1 kartą per pusę metų, pavasario ir rudens sezonų pradžioje.
- Laikykitės autodalies eksploataavimo terminų, rekomendacijų ir reikalavimų, kuriuos pateikia gamintojas.
- Jeigu į saloną patenkančio oro srautas staiga sumažėjo, filtrą pakeiskite anksčiau, negu numatyta techninės priežiūros plane.
- Visus darbus atlikite su užgesintu varikliu.

KEITIMĄ ATLIKITE TOKIA EILĖS TVARKA:

1

Atidarykite variklio dangtį.



2

Naudokite apsauginį dėklą, kad nepažeistumėte automobilio dažų ir plastiko.



3 Atlaisvinkite salono filtro dangtelio fiksatorius.



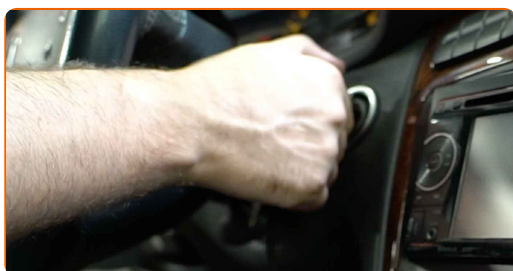
4 Nuimkite salono filtro korpuso dangtelį.



AUTODOC rekomenduoja:

- Keitimas: salono filtro – Mercedes W203. Norėdami išvengti detalės pažeidimo demontavimo metu, nenaudokite pernelyg daug jėgos.

5 Įjunkite degimą.

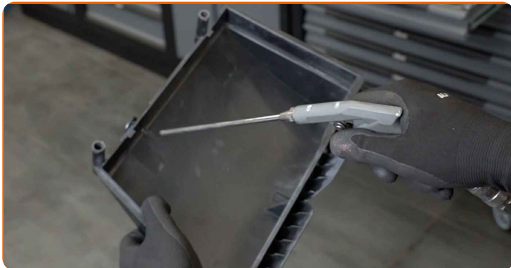


6 Nustatykite pečiuko sklendės varikliuką į viršutinę padėtį.



7 Išjunkite degimą.

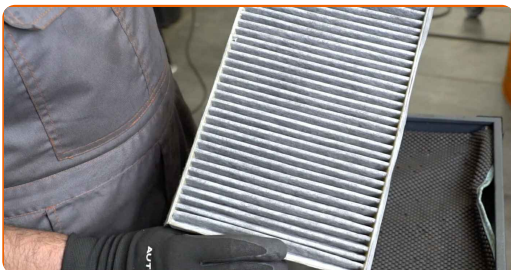
8 Išvalykite korpusą ir salono filtro dangtelį.



Keitimas: salono filtro – Mercedes W203. AUTODOC rekomenduoja:

- Šiukšles iš salono filtro korpuso šalinkite atsargiai, kad išvengtumėte ventiliacijos kanalo užsiteršimo.

9 Iš filtro korpuso išimkite keičiamą filtruojantį elementą.



Keitimas: salono filtro – Mercedes W203. Patarimas iš AUTODOC ekspertų:

- Nebandykite išvalyti ir pakartotinai naudoti filtro - tai paveiks į saloną patenkančio oro valymo kokybę.

10 Į filtro korpusą įdėkite naują filtravimo elementą. Įsitinkinkite, kad filtro kraštai tvirtai susiglaudžia su korpusu.



AUTODOC rekomenduoja:

- Stebėkite, kad filtruojantis elementas būtų įdėtas teisingai. Neleiskite jam pakrypti.
- Atkreipkite dėmesį į oro srauto krypties žymėjimą ant filtro.
- Dėmesio! Naudokite kokybiškus filtrus - Mercedes W203.

11 Uždėkite salono filtro korpuso dangtelį. Turi pasigirsti spragtelėjimas, kuris nurodo, kad detalė tinkamai įsitvirtino savo vietoje.



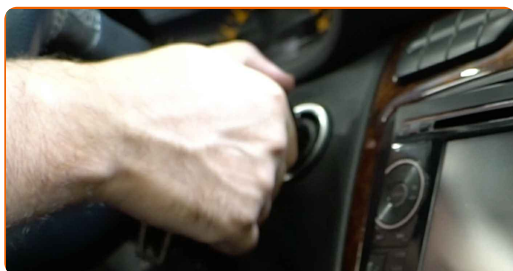
Keitimas: salono filtro – Mercedes W203. Patarimas:

- Nenaudokite per daug jėgos montavimo metu. Tai gali privesti prie detalės pažeidimo.

12 Uždėkite salono filtro dangtelio fiksatorius.



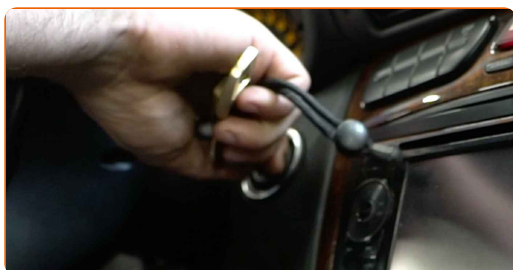
13 Įjunkite degimą. Tai būtina, kad galima būtų įsitikinti komponento veikimo korektiškumu.



14 Nustatykite pečiuko sklendės varikliuką į įprastą padėtį.



15 Išjunkite degimą.



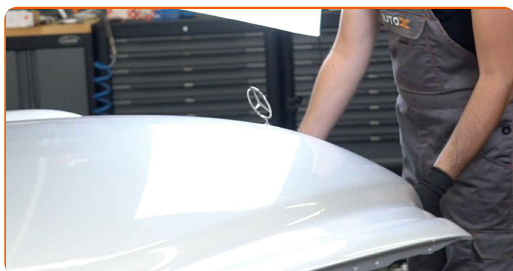
16

Nuimkite apsauginį dėklą.



17

Uždarykite variklio dangtį.



GERAI PADIRBĖTA! 

ŽIŪRĖTI DAUGIAU PAMOKŲ

AUTODOC – KOKYBIŠKOS IR PRIEINAMOS AUTODALYS INTERNETU

MOBILIOJI PROGRAMĖLĖ AUTODOC: NAUDINGA IR PATOGU



+ AUTODOC

GET IT ON
Google Play

Download on the
App Store

Download

PLATUS AUTODALIŲ PASIRINKIMAS JŪSŲ AUTOMOBILIUI

ĮSIGYKITE MERCEDES AUTODALIS

SALONO FILTRO: PLATUS ASORTIMENTAS

IŠSIRINKITE AUTODALIS MERCEDES W203

MERCEDES SALONO FILTRO: ĮSIGYKITE DABAR

**MERCEDES W203 SALONO FILTRO: ĮSIGYTI GEROMIS
SĄLYGOMIS**

ⓘ PASTABA APIE ATSAKOMYBĘ:

Dokumentuose pateikiami tik patarimai ir rekomendacijos, kurios gali būti jums naudingos atliekant remonto ir keitimo darbus. Įmonė „AUTODOC“ nėra atsakinga už remonto proceso metu patirtus nuostolius, traumas ir žalą turtui dėl neteisingo pateiktos informacijos naudojimo ir interpretavimo.

„AUTODOC“ nėra atsakingi už bet kokias galimas klaidas ir netikslumus šioje instrukcijoje. Pateikiama medžiaga yra skirta informaciniams tikslams ir negali pakeisti specialistų konsultacijos.

„AUTODOC“ nėra atsakingi už netinkamą ir traumas galintį sukelti remontinės įrangos, įrankių ir transporto priemonių dalių naudojimą. „AUTODOC“ primygtinai rekomenduoja būti atsargiems ir laikytis saugumo taisyklių atliekant bet kokius remonto ar keitimo darbus. Atsiminkite: žemos kokybės transporto priemonių dalių naudojimas negarantuoja reikiamo saugumo lygio kelyje.

© Copyright 2023 – visas turinys, ypač tekstai, nuotraukos ir grafika, yra apsaugoti autorių teisių. Visos teisės, įskaitant kopijavimą, redagavimą ir vertimą, priklauso „AUTODOC SE“.