



Kaip pakeisti **Mercedes**
W203 oro srauto
matuoklēs - keitimo
instrukcija

VAIZDO PAMOKA



Svarbu!

Ši keitimo veiksmų seka gali būti naudojama:

MERCEDES-BENZ E Klasė Saloon (W210) E 280 (210.063), MERCEDES-BENZ E Klasė Saloon (W210) E 280 4-matic (210.081), MERCEDES-BENZ E Klasė Saloon (W210) E 320 (210.065), MERCEDES-BENZ E Klasė T-modell (S210) E 280 T 4-matic (210.281), MERCEDES-BENZ E Klasė T-modell (S210) E 320 T (210.265), MERCEDES-BENZ E Klasė T-modell (S210) E 320 T 4-matic (210.282), MERCEDES-BENZ E Klasė Saloon (W210) E 320 4-matic (210.082), MERCEDES-BENZ CLK (C208) 320 3.2 (208.365), MERCEDES-BENZ C Klasė T-modell (S202) C 240 T (202.086), MERCEDES-BENZ C Klasė T-modell (S202) C 280 T (202.089), MERCEDES-BENZ C Klasė Saloon (W202) C 240 (202.026), MERCEDES-BENZ C Klasė Saloon (W202) C 280 (202.029), MERCEDES-BENZ E Klasė T-modell (S210) E 280 T (210.263), MERCEDES-BENZ E Klasė Saloon (W210) E 240 (210.061), MERCEDES-BENZ E Klasė T-modell (S210) E 240 T (210.261), (+ 21)

Veiksmų seka gali šiek tiek skirtis, priklausomai nuo automobilio konstrukcijos ypatumų.

KEITIMAS: ORO SRAUTO MATUOKLĖS – MERCEDES
W203. REIKALINGI ĮRANKIAI:



- Elektros kontaktų valiklis
- Laužtuvas
- Mikropluošto servetėlės
- Automobilio sparnų uždanqalas

ĮSIGYTI ĮRANKIUS

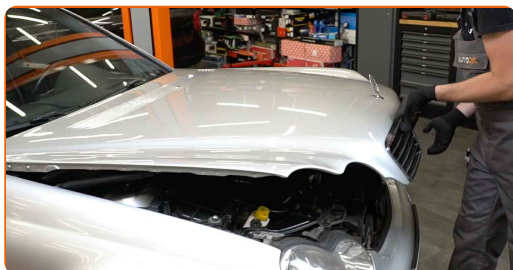
Keitimas: oro srauto matuoklės – Mercedes W203. AUTODOC ekspertai rekomenduoja:

- Ištrinkite klaidų kodus iš elektroninio valdymo bloko, jeigu to reikia.
- Įsitinkite, kad į ortakius ar droselinės sklendės korpusą nepatektų dulkės ar purvas.
- Visus darbus atlikite su užgesintu varikliu.

KEITIMAS: ORO SRAUTO MATUOKLĖS – MERCEDES W203. ATLIKITE TOKIUS ŽINGSNIUS:

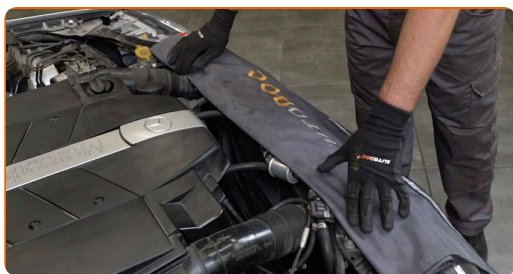
1

Atidarykite variklio dangtį.



2

Naudokite apsauginį dėklą, kad nepažeistumėte automobilio dažų ir plastiko.



3

Nuimkite dekoratyvinį variklio dangtį.

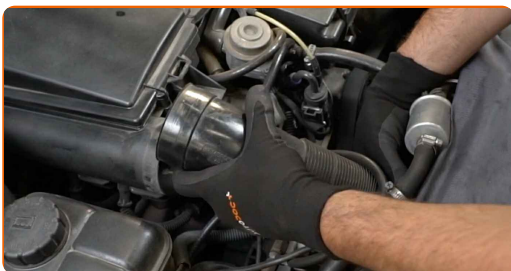


AUTODOC rekomenduoja:

- Keitimas: oro srauto matuoklės – Mercedes W203. Nenaudokite pernelyg daug jėgos demontuodami detalę, nes tai gali ją pažeisti.

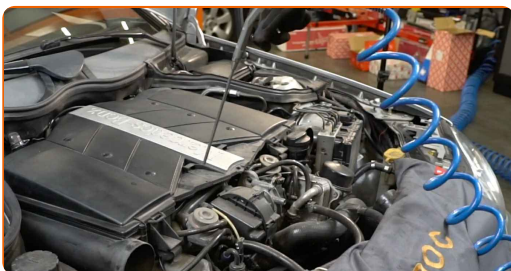
4

Nuimkite oro įsiurbimo žarnas.



5

Išvalykite oro filtro dangtelį ir korpusą.



6

Išimkite oro filtro korpusą.

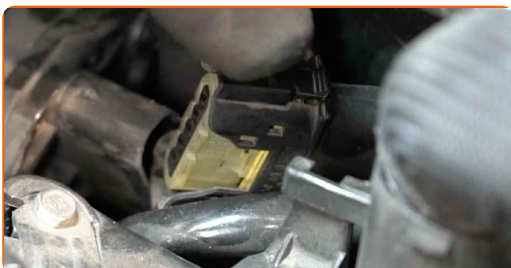


AUTODOC rekomenduoja:

- Keitimas: oro srauto matuoklės – Mercedes W203. Nenaudokite pernelyg daug jėgos demontuodami detalę, nes tai gali ją pažeisti.

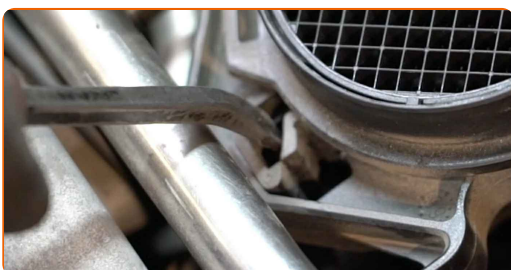
7

Atjunkite oro srauto matuoklės jungtį.



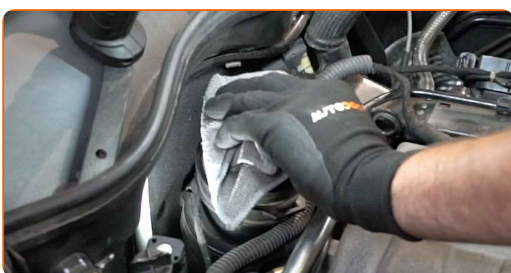
8

Atlaisvinkite oro srauto matuoklės fiksatorius. Naudokite laužtuvą.



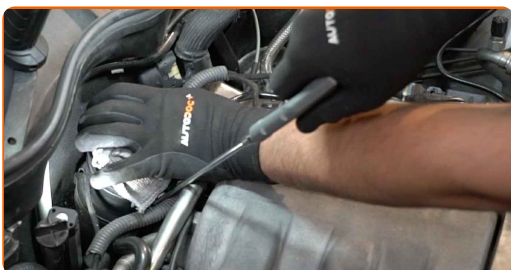
9

Uždenkite droselio korpusą su mikropluošto rankšluosčiu tam, kad apsaugotumėte sistemą nuo purvo ir dulkių.

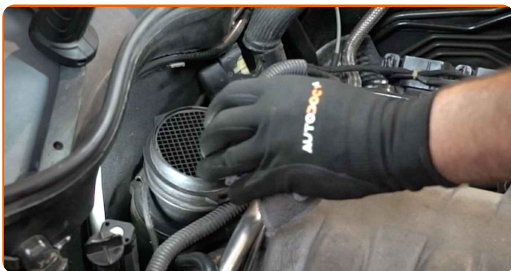


10

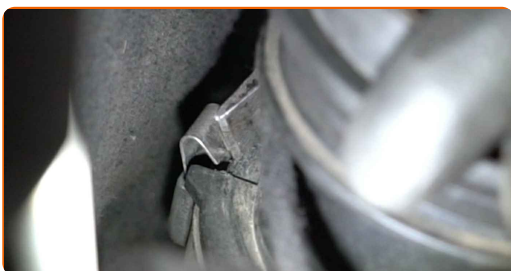
Išvalykite oro srauto matuoklės montavimo vietą.



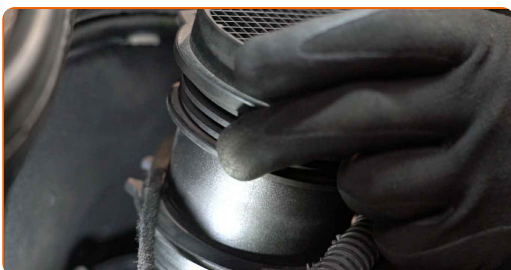
11 Nuimkite mikropluošto rankšluostį nuo droselio korpuso.



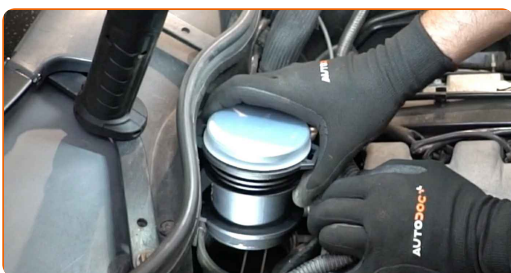
12 Atlaisvinkite oro srauto matuoklės fiksatorius. Naudokite laužtuvą.



13 Išimkite oro srauto matuoklę.



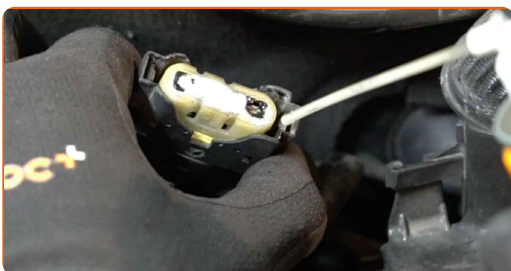
14 Sumontuokite naują srauto matuoklę. Turi pasigirsti spragtelėjimas, kuris nurodo, kad detalė tinkamai įsitvirtino savo vietoje.



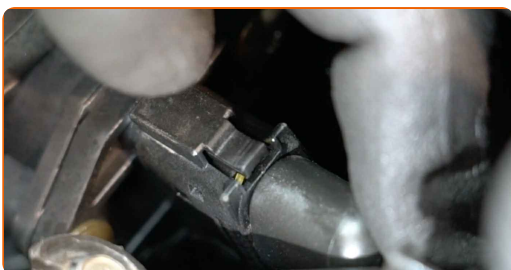
15 Užspauskite oro srauto matuoklės fiksatorius.



16 Apdorokite oro srauto matuoklės jungtį. Naudokite elektros kontaktų valiklį.



17 Prijunkite oro srauto matuoklės jungtį.



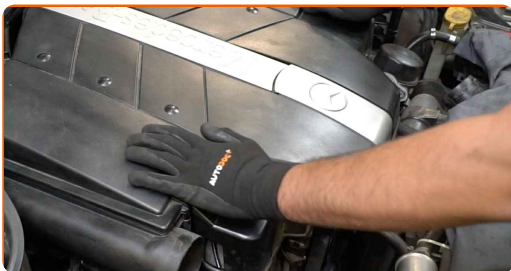
18 Uždėkite oro filtro korpusą.



AUTODOC rekomenduoja:

- Keitimas: oro srauto matuoklės – Mercedes W203. Norėdami išvengti tvirtinimų pažeidimo montavimo metu, nenaudokite pernelyg daug jėgos.

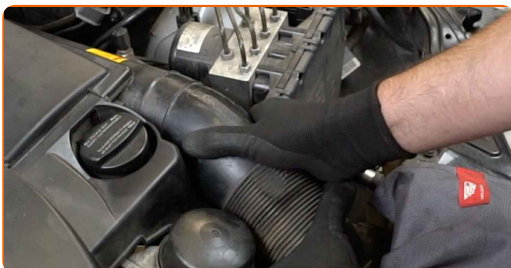
19 Uždėkite dekoratyvinę variklio dangą ir ją pritvirtinkite.



AUTODOC rekomenduoja:

- Įsitinkite, kad variklio dangtis tinkamai pritvirtintas. Jis neturėtų būti uždėtas taip, kad trukdytų pagrindinėmis tvirtinimo detalėmis ir droselio oro įsiurbimo žarnai.
- Keitimas: oro srauto matuoklės – Mercedes W203. Montavimo metu nenaudokite pernelyg daug jėgos. Tai gali pažeisti detalę.

20 Sumontuokite oro įsiurbimo žarnas atgal į vietą.



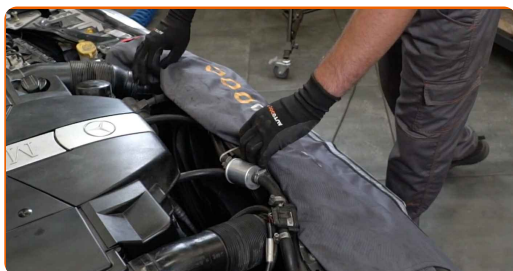
21 Kelioms minutėms paleiskite variklį. Tai būtina, kad galima būtų įsitikinti komponento veikimo korektiškumu.



22 Užgesinkite variklį.

23

Nuimkite apsauginį dėklą.



24

Uždarykite variklio dangtį.



GERAI PADIRBĖTA! 

ŽIŪRĖTI DAUGIAU PAMOKŲ

AUTODOC – KOKYBIŠKOS IR PRIEINAMOS AUTODALYS INTERNETU

MOBILIOJI PROGRAMĖLĖ AUTODOC: NAUDINGA IR PATOGU



+ AUTODOC

GET IT ON
 Google Play

Download on the
 App Store

Download

PLATUS AUTODALIŲ PASIRINKIMAS JŪSŲ AUTOMOBILIUI

ĮSIGYKITE MERCEDES AUTODALIS

ORO SRAUTO MATUOKLĖS: PLATUS ASORTIMENTAS

IŠSIRINKITE AUTODALIS MERCEDES W203

MERCEDES ORO SRAUTO MATUOKLĖS: ĮSIGYKITE DABAR

**MERCEDES W203 ORO SRAUTO MATUOKLĖS: ĮSIGYTI
GEROMIS SĄLYGOMIS**

PASTABA APIE ATSAKOMYBĘ:

Dokumentuose pateikiami tik patarimai ir rekomendacijos, kurios gali būti jums naudingos atliekant remonto ir keitimo darbus. Įmonė „AUTODOC“ nėra atsakinga už remonto proceso metu patirtus nuostolius, traumas ir žalą turtui dėl neteisingo pateiktos informacijos naudojimo ir interpretavimo.

„AUTODOC“ nėra atsakingi už bet kokias galimas klaidas ir netikslumus šioje instrukcijoje. Pateikiama medžiaga yra skirta informaciniams tikslams ir negali pakeisti specialistų konsultacijos.

„AUTODOC“ nėra atsakingi už netinkamą ir traumas galintį sukelti remontinės įrangos, įrankių ir transporto priemonių dalių naudojimą. „AUTODOC“ primygtinai rekomenduoja būti atsargiems ir laikytis saugumo taisyklių atliekant bet kokius remonto ar keitimo darbus. Atsiminkite: žemos kokybės transporto priemonių dalių naudojimas negarantuoja reikiamo saugumo lygio kelyje.

© Copyright 2023 – visas turinys, ypač tekstai, nuotraukos ir grafika, yra apsaugoti autorių teisių. Visos teisės, įskaitant kopijavimą, redagavimą ir vertimą, priklauso „AUTODOC SE“.