



Kaip pakeisti **Mercedes**
W203 priekinė apatinė
svirtis - keitimo
instrukcija

VAIZDO PAMOKA

**i Svarbu!**

Ši keitimo veiksmų seka gali būti naudojama:

MERCEDES-BENZ C Klasė T-modell (S204) C 250 CGI (204.247), MERCEDES-BENZ C Klasė Saloon (W204) C 180 CDI (204.000), MERCEDES-BENZ C Klasė Saloon (W204) C 200 CDI (204.001), MERCEDES-BENZ C Klasė Saloon (W204) C 350 (204.057), MERCEDES-BENZ C Klasė T-modell (S204) C 200 CDI (204.201), MERCEDES-BENZ C Klasė T-modell (S204) C 180 CGI (204.249), MERCEDES-BENZ C Klasė Saloon (W204) C 350 CDI (204.023), MERCEDES-BENZ E Klasė Coupe (C207) E 300 (207.355), MERCEDES-BENZ E Klasė Coupe (C207) E 350 (207.359), MERCEDES-BENZ E Klasė Convertible (A207) E 300 (207.455), MERCEDES-BENZ E Klasė Convertible (A207) E 350 (207.459), MERCEDES-BENZ E Klasė Coupe (C207) E 500 (207.373), MERCEDES-BENZ E Klasė Convertible (A207) E 500 (207.473), MERCEDES-BENZ C Klasė T-modell (S204) C 180 CDI (204.200), MERCEDES-BENZ C Klasė T-modell (S204) C 350 CDI (204.223), (+ 133)

Veiksmų seka gali šiek tiek skirtis, priklausomai nuo automobilio konstrukcijos ypatumų.

KEITIMAS: PRIEKINĖ APATINĖ SVIRTIS – MERCEDES W203. ĮRANKIAI, KURIŲ GALI PRIREIKTI:



- Vielinis šepetys
- WD-40 purškalas
- Stabdžių sistemos valiklis
- Varinis tepalas
- Dinamometrinis raktas
- Kombinuotas veržliaraktis Nr. 21
- Kombinuotas veržliaraktis Nr. 22
- Torcinė galvutė nr. 8
- Torcinė galvutė nr. 21
- Smūginė ratų galvutė Nr. 17
- Reketinis raktas
- Šarnyrų nuėmėjas
- Hidraulinis keltuvas
- Rato atrama

ĮSIGYTI ĮRANKIUS

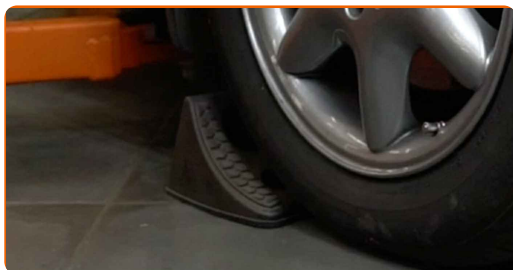
Keitimas: priekinė apatinė svirtis – Mercedes W203. AUTODOC rekomenduoja:

- Veiksmų seka keičiant dešines ir kaires apatines svirtis yra identiška.
- Atkreipkite dėmesį: visi darbai automobilyje - Mercedes W203 - turi būti atliekami su užgesintu varikliu.

KEITIMĄ ATLIKITE TOKIA EILĖS TVARKA:

1

Įdėkite pleištus po ratais.



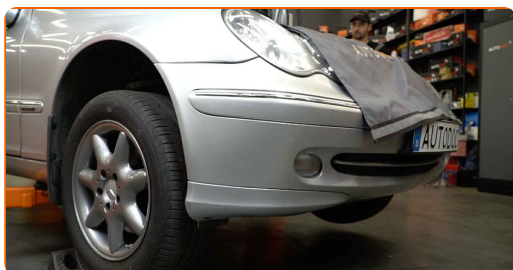
2

Atlaisvinkite rato tvirtinimo varžtus. Naudokite specialią galvutę ratų varžtams Nr. 17



3

Pakelkite priekinę automobilio dalį ir užtvirtinkite atramomis.



4

Atsukite rato tvirtinimo varžtus.

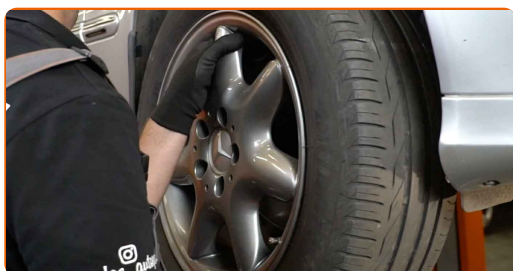


AUTODOC rekomenduoja:

- [spėjimas! Siekiant išvengti sužeidimų, laikykite ratą, kai atsukinėjate tvirtinimo varžtus automobilyje. Mercedes W203

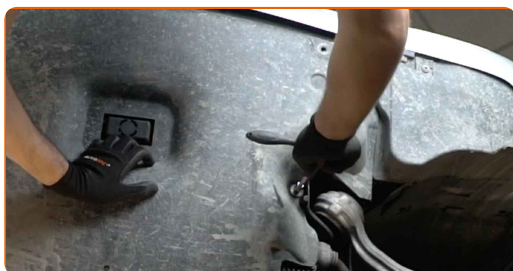
5

Nuimkite ratą.



6

Atjunkite apatinės variklio karterio apsaugos fiksavimo tvirtinimus. Naudokite torcinę galvutę Nr. 8. Naudokite terkšlinį raktą.



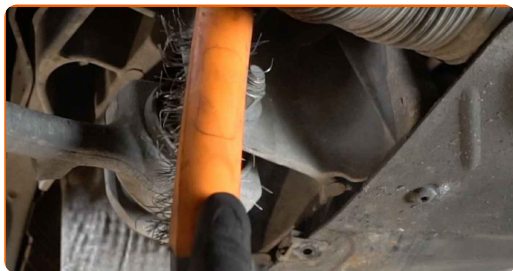
7

Nuimkite variklio karterio apsaugą.



8

Išvalykite visus svirties sujungimus. Naudokite vielinį šepetį. Naudokite purškalą WD-40.

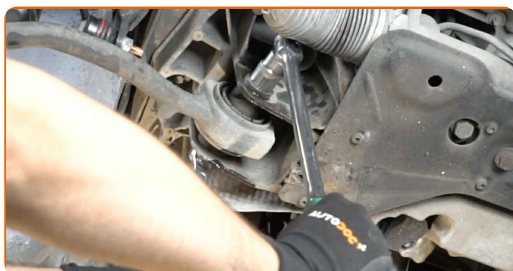


AUTODOC rekomenduoja:

- Keitimas: priekinė apatinė svirtis – Mercedes W203. Panaudoję purškalą, palaukite kelias minutes.

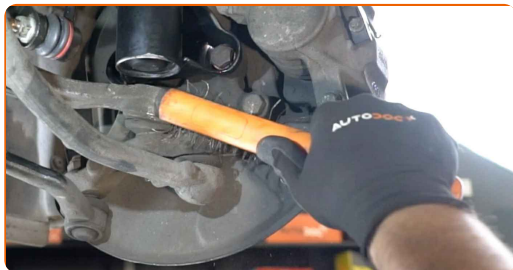
9

Atsukite svirties tvirtinimą nuo subrėmo. Naudokite kombinuotą veržliaraktį Nr. 21. Naudokite torcinę galvutę Nr. 21. Naudokite terkšlinį raktą.



10

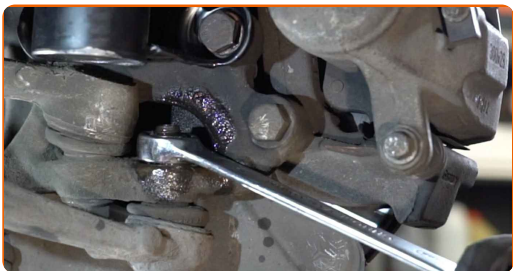
Išvalykite visus svirties sujungimus. Naudokite vielinį šepetį. Naudokite purškalą WD-40.



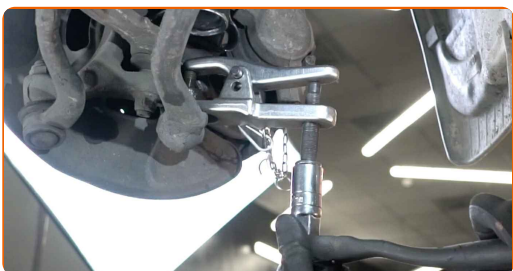
AUTODOC rekomenduoja:

- Keitimas: priekinė apatinė svirtis – Mercedes W203. Panaudoję purškalą, palaukite kelias minutes.

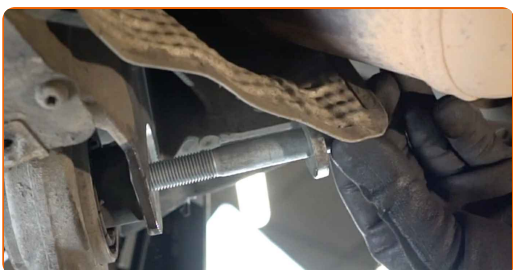
11 Atsukite atramos traukės tvirtinimus nuo pasukamojo statramsčio. Naudokite kombinuotą veržliaraktį Nr. 21.



12 Atjunkite atramos rutulinį šarnyrą nuo pasukamojo statramsčio. Naudokite šarnyrų nuėmėją.



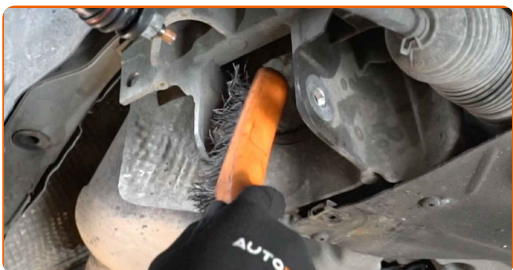
13 Nuimkite tvirtinimo varžtą.



14 Išimkite svirtį.

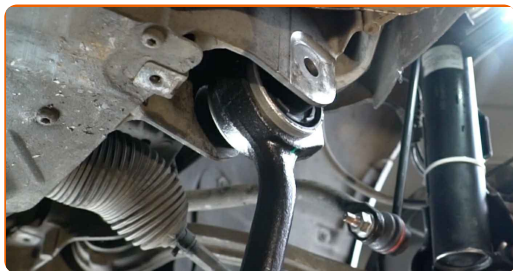


15 Išvalykite montavimo vietas ir pakabos svirties sriegius. Naudokite vielinį šepetį. Naudokite purškalą WD-40.



16

Įdėkite naują svirtį.



Keitimas: priekinė apatinė svirtis – Mercedes W203. Profesionalai rekomenduoja:

- Montavimo proceso metu naudokite tik naujus varžtus ir veržles.
- Nepažeiskite atramos traukės gaubto.

17

Įdėkite tvirtinimo varžtą.



18

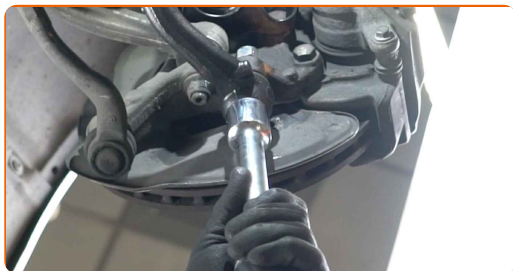
Prijunkite atramos traukę prie pasukamojo statramsčio.



19 Prisukite tvirtinimą, kuris jungia šarnyrą prie pakabos guolio korpuso. Naudokite kombinuotą veržliaraktį Nr. 22.



20 Paremkite svirtį. Naudokite hidraulinį pakelėją.



21 Priveržkite tvirtinimą, jungiantį pakabos svirtį prie rėmo. Naudokite kombinuotą veržliaraktį Nr. 21. Naudokite torcinę galvutę Nr. 21. Naudokite terkšlinį raktą.



22 Priveržkite galinį svirties tvirtinimą prie porėmio. Naudokite kombinuotą veržliaraktį Nr. 21. Naudokite torcinę galvutę Nr. 21. Naudokite dinamometrinį raktą. Priveržimo jėga 80 Nm.+120°



AUTODOC rekomenduoja:

- Svarbu! Būtinai naudokite naujas tvirtinimo detales.

23

Priveržkite atramos traukės tvirtinimus. Naudokite kombinuotą veržliaraktį Nr. 22. Naudokite dinamometrini raktą. Priveržimo jėga 50 Nm.+60°

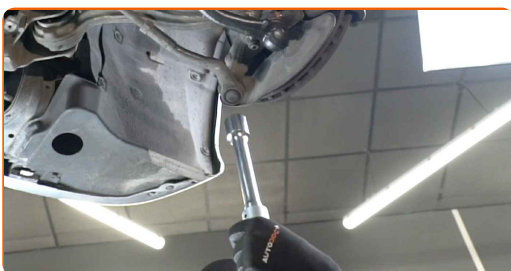


AUTODOC rekomenduoja:

- Svarbu! Būtinai naudokite naujas tvirtinimo detales.

24

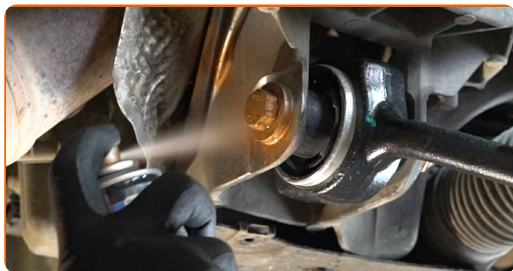
Išimkite atramą iš po svirties.



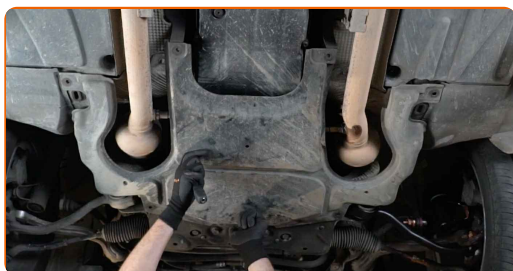
AUTODOC rekomenduoja:

- Keitimas: priekinė apatinė svirtis – Mercedes W203. Palengva nuleiskite hidraulinį keltuvą, be trūkčiojimų, kad išvengtumėte komponentų ir mechanizmų pažeidimų.

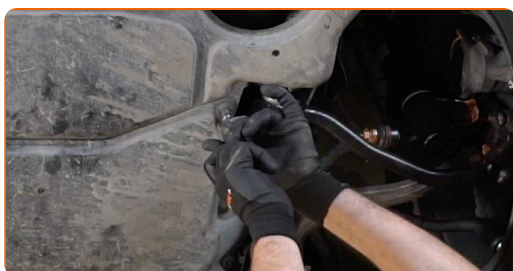
25 Apdorokite visus svirties sujungimus. Naudokite varinį tepalą.



26 Uždėkite variklio karterio apatinę apsaugą.



27 Užfiksuokite apatinės variklio karterio apsaugos tvirtinimus. Naudokite torcinę galvutę Nr. 8. Naudokite terkšlinį raktą.



28 Apdorokite stabdžių disko paviršių, kuris liečiasi su ratlankiu. Naudokite varinį tepalą.



29 Išvalykite stabdžių disko paviršių. Naudokite stabdžių sistemos valiklį.

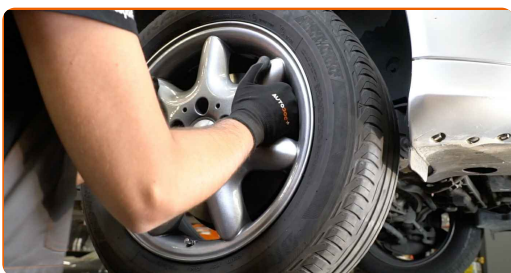


AUTODOC rekomenduoja:

- Keitimas: priekinė apatinė svirtis – Mercedes W203. Panaudoję purškala, palaukite kelias minutes.

30

Uždėkite ratą.



AUTODOC rekomenduoja:

- Įspėjimas! Siekiant išvengti sužeidimų, laikykite ratą, kai prisukinėjate tvirtinimo varžtus automobilyje. Mercedes W203

31

Priveržkite rato tvirtinimo varžtus. Naudokite specialią galvutę ratų varžtams Nr. 17



32

Nuleiskite automobilį ir, kryžmine tvarka, priveržkite ratų tvirtinimo varžtus. Naudokite specialią galvutę ratų varžtams Nr. 17 Naudokite dinamometrinių raktą. Priveržimo jėga 110 Nm.



33

Išimkite kėlimo įrenginius ir pleištus po ratais.



GERAI PADIRBĖTA! 

ŽIŪRĖTI DAUGIAU PAMOKŲ

AUTODOC – KOKYBIŠKOS IR PRIEINAMOS AUTODALYS INTERNETU

MOBILIOJI PROGRAMĖLĖ AUTODOC: NAUDINGA IR PATOGU



+ AUTODOC

GET IT ON
Google Play

Download on the
App Store

Download

PLATUS AUTODALIŲ PASIRINKIMAS JŪSŲ AUTOMOBILIUI

ĮSIGYKITE MERCEDES AUTODALIS

VIKŠRO VALDYMO SVIRTIS: PLATUS ASORTIMENTAS

IŠSIRINKITE AUTODALIS MERCEDES W203

MERCEDES VIKŠRO VALDYMO SVIRTIS: ĮSIGYKITE DABAR

MERCEDES W203 VIKŠRO VALDYMO SVIRTIS: ĮSIGYTI GEROMIS SĄLYGOMIS

PASTABA APIE ATSAKOMYBĘ:

Dokumentuose pateikiami tik patarimai ir rekomendacijos, kurios gali būti jums naudingos atliekant remonto ir keitimo darbus. Įmonė „AUTODOC“ nėra atsakinga už remonto proceso metu patirtus nuostolius, traumas ir žalą turtui dėl neteisingo pateiktos informacijos naudojimo ir interpretavimo.

„AUTODOC“ nėra atsakingi už bet kokias galimas klaidas ir netikslumus šioje instrukcijoje. Pateikiama medžiaga yra skirta informaciniams tikslams ir negali pakeisti specialistų konsultacijos.

„AUTODOC“ nėra atsakingi už netinkamą ir traumas galintį sukelti remontinės įrangos, įrankių ir transporto priemonių dalių naudojimą. „AUTODOC“ primygtinai rekomenduoja būti atsargiems ir laikytis saugumo taisyklių atliekant bet kokius remonto ar keitimo darbus. Atsiminkite: žemos kokybės transporto priemonių dalių naudojimas negarantuoja reikiamo saugumo lygio kelyje.

© Copyright 2022 – visas turinys, ypač tekstai, nuotraukos ir grafika, yra apsaugoti autorių teisių. Visos teisės, įskaitant kopijavimą, redagavimą ir vertimą, priklauso „AUTODOC GmbH“.