



Kaip pakeisti **BMW 5
Sedanas (F10)** stabdžių
trinkelio: priekis - keitimo
instrukcija

PANAŠI VAIZDO PAMOKA



Šiame vaizdo įrašė rodoma panašios autodalies keitimo procedūra kitoje transporto priemonėje.

Svarbu!

Ši keitimo veiksmų seka gali būti naudojama:

BMW 5 Sedanas (F10) 523i 2.5, BMW 5 Sedanas (F10) 523i 3.0, BMW 5 Sedanas (F10) 530i 3.0, BMW 5 Sedanas (F10) 535i 3.0, BMW 5 Sedanas (F10) 550i 4.4, BMW 5 Sedanas (F10) 520d 2.0, BMW 5 Sedanas (F10) 525d 3.0, BMW 5 Sedanas (F10) 530d 3.0, BMW 5 Sedanas (F10) 550i xDrive 4.4, BMW 5 Sedanas (F10) 535d 3.0, BMW 5 Sedanas (F10) 520d xDrive 2.0

Veiksmų seka gali šiek tiek skirtis, priklausomai nuo automobilio konstrukcijos ypatumų.

Ši pamoka gali būti naudojama atliekant panašios autodalies keitimą automobilyje:
BMW 1 Coupe (E82) 125i 3.0

KEITIMAS: STABDŽIŲ TRINKELIU – BMW 5 SEDANAS (F10). ĮRANKIAI, KURIŲ GALI PRIREIKTI:



- Vielinis šepetys
- WD-40 purškalas
- Stabdžių sistemos valiklis
- Stabdžių sistemos tepalas
- Varinis tepalas
- HEX antgalis nr. H7
- Smūginė ratų galvutė Nr. 17
- Reketinis raktas
- Dinamometrinis raktas
- Įrenginys suporto stabdžių cilindro įspaudimui
- Laužtuvas
- Automobilio sparnų uždangalas
- Rato atrama

Įsigyti įrankius

Keitimas: stabdžių trinkelium – BMW 5 Sedanas (F10). AUTODOC ekspertai rekomenduoja:

- Stabdžių kaladėles keiskite komplektu kiekvienoje ašyje. Tai užtikrins efektyvų stabdymą.
- Veiksmų seka keičiant visas vienos ašies stabdžių kaladėles yra identiškas.
- Visus darbus atlikite su užgesintu varikliu.

KEITIMAS: STABDŽIŲ TRINKELIU – BMW 5 SEDANAS (F10). LAIKYKITĖS TOKIOS VEIKSMŲ SEKOS:

1 Atidarykite variklio dangtį.

2 Naudokite apsauginį dėklą, kad nepažeistumėte automobilio dažų ir plastiko.

3 Nuimkite valytuvo svirties apsaugą.

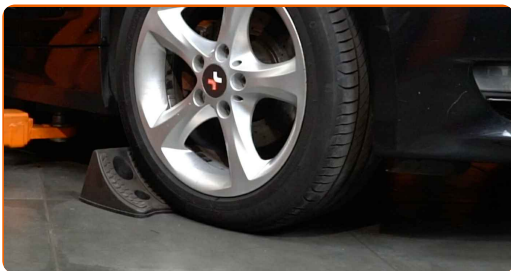


4 Atsukite stabdžių skysčio bakelio dangtelį.



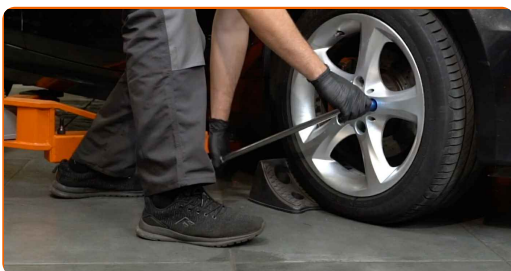
5

Įdėkite pleištus po ratais.



6

Atlaisvinkite rato tvirtinimo varžtus. Naudokite specialią galvutę ratų varžtams Nr. 17

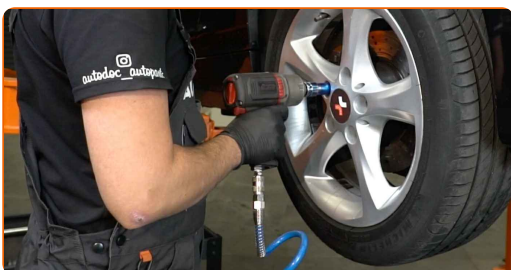


7

Pakelkite priekinę automobilio dalį ir užtvirtinkite atramomis.

8

Atsukite rato tvirtinimo varžtus.



Keitimas: stabdžių trinkelio – BMW 5 Sedan (F10). Patarimas:

- Norėdami išvengti sužeidimų, laikykite ratą, kol atsukate tvirtinimo varžtus.

9

Nuimkite ratą.



10

Išskirkite stabdžių kaladėles. Naudokite laužtuvą.



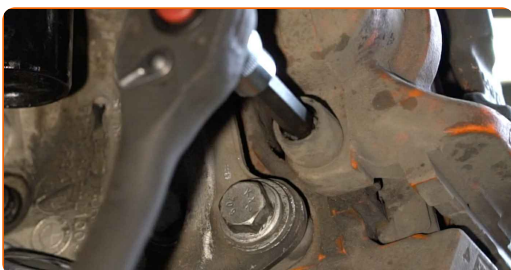
11

Nuimkite suporto kreipiančiųjų apsauginius gaubtus. Naudokite laužtuvą.



12

Atsukite stabdžių apkabos tvirtinimą. Naudokite HEX Nr. H7. Naudokite terkšlinį raktą.



13

Atjunkite stabdžių suporto fiksavimo spyruoklę. Naudokite laužtuvą.



14

Nuimkite stabdžių suportą.



Keitimas: stabdžių trinkelio – BMW 5 Sedanas (F10). Patarimas iš AUTODOC ekspertų:

- Vielos gabalu priiškite suportą prie pakabos arba kėbulo, neatjungdami stabdžių žarnelės, kad sistemos sandarumas nebūtų pažeistas.
- Stebėkite, kad stabdžių apkaba/suportas nekabėtų ant stabdžių žarnelės.
- Nespauskite stabdžių pedalo po stabdžių suporto nuėmimo. Tai sukels stūmoklio iškritimą iš stabdžių cilindro, stabdžių skysčio ištekėjimą ir sistemos sandarumo praradimą.
- Patikrinkite stabdžių suporto apkabos, apsauginių gaubtų ir kreipiančiųjų būklę. Išvalykite juos. Jeigu reikia pakeiskite.

15

Nuimkite stabdžių kaladėles.



AUTODOC rekomenduoja:

- Išmatuokite stabdžių disko storį. Pasiekus nusidėvėjimą ribą, detalę būtina pakeisti.

16

Išvalykite stabdžių apkabos kabę nuo dulkių ir purvo. Naudokite vielinį šepetį. Naudokite stabdžių sistemos valiklį.

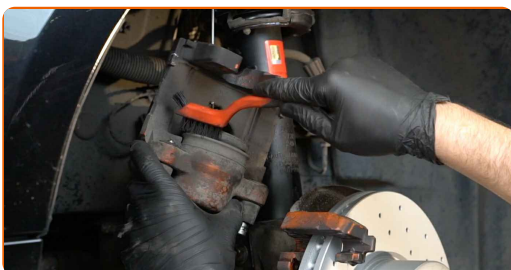


AUTODOC rekomenduoja:

- Keitimas: stabdžių trinkelio – BMW 5 Sedanas (F10). Panaudoję purškala, palaukite kelias minutes.

17

Apdorokite stabdžių suportu stūmoklį. Naudokite stabdžių sistemos valiklį.



Keitimas: stabdžių trinkelio – BMW 5 Sedan (F10). Patarimas:

- Po užpurškimo palaukite kelias minutes.

18

Įspauskite stabdžių suporto stūmoklį. Naudokite įrenginį stabdžių suporto cilindro įspaudimui.



19

Priveržkite stabdžių trinkeles toje vietoje, kur jų paviršius liečiasi su stabdžių apkabos laikikliu. Naudokite sintetinį tepalą stabdžių sistemai.



Keitimas: stabdžių trinkelio – BMW 5 Sedan (F10). Patarimas iš AUTODOC:

- Prieš montuodami kaladėles įsitikinkite, kad disko paviršius yra švarus.

20

Uždėkite naujas stabdžių kaladėles.

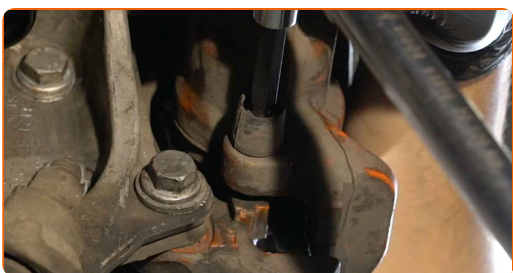


Keitimas: stabdžių trinkelio – BMW 5 Sedan (F10). AUTODOC ekspertai rekomenduoja:

- Įsitinkite, kad kaladėlės pritvirtintos į diską pusę.

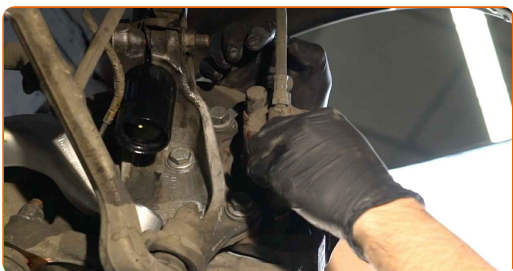
21

Sumontuokite stabdžių suportą ir pritvirtinkite jį. Naudokite HEX Nr. H7. Naudokite dinamometrinį raktą. Priveržimo jėga 30 Nm.



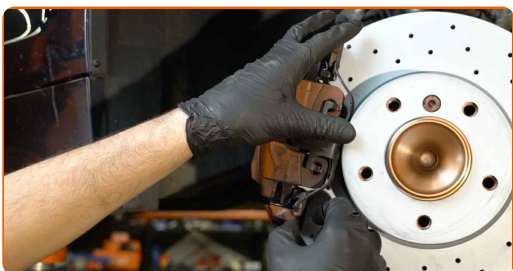
22

Uždėkite suportą kreipiančiųjų apsauginius gaubtus.



23

Sumontuokite stabdžių suportą fiksavimo spyruoklę.



24

Apdorokite stabdžių disko paviršių, kuris liečiasi su ratlankiu. Naudokite varinį tepalą.



25

Išvalykite stabdžių disko paviršių. Naudokite stabdžių sistemos valiklį.



AUTODOC rekomenduoja:

- Keitimas: stabdžių trinkelis – BMW 5 Sedanas (F10). Panaudoję purškalo, palaukite kelias minutes.

26

Uždėkite ratą.

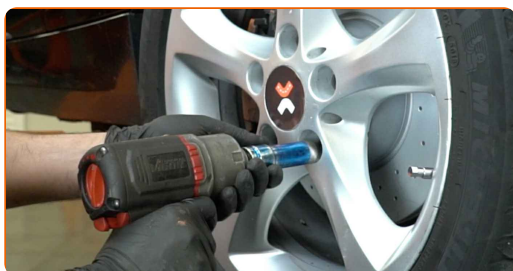


Keitimas: stabdžių trinkelis – BMW 5 Sedanas (F10). Profesionalai rekomenduoja:

- Norėdami išvengti sužalojimų rizikos, priverždami tvirtinimo varžtus laikykite ratą.

27

Priveržkite rato tvirtinimo varžtus. Naudokite specialią galvutę ratų varžtams Nr. 17



- 28** Nuleiskite automobilį ir, kryžmine tvarka, priveržkite ratų tvirtinimo varžtus. Naudokite specialią galvutę ratų varžtams Nr. 17 Naudokite dinamometrinį raktą. Priveržimo jėga 120 Nm.



- 29** Išimkite kėlimo įrenginius ir pleištus po ratais.



AUTODOC rekomenduoja:

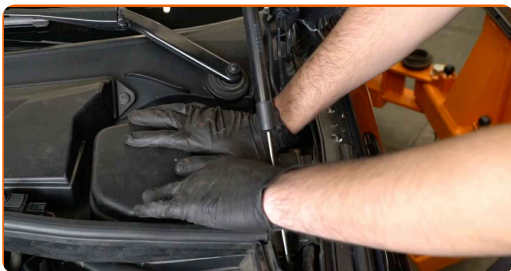
- Svarbu! Keitimas: stabdžių trinkelio – BMW 5 Sedanas (F10). Patikrinkite stabdžių skysčio lygį rezervuare ir papildykite, jeigu to reikia.

- 30** Užsukite stabdžių skysčio bakelio kamštį.



31

Įdėkite valytuvo svirties apsaugą.



32

Nuimkite apsauginį dėklą.

33

Uždarykite variklio dangtį.

Keitimas: stabdžių trinkelis – BMW 5 Sedanas (F10). AUTODOC ekspertai rekomenduoja:

- Neužvesdami variklio, kelis kartus įspauskite stabdžio pedalą, kol nepajusite pasipriešinimo.
- Pirmus 150-200 km po stabdžių kaladėlių keitimo, greitį mažinkite atsargiai. Venkite nereikalingo ir staigaus stabdymo iki pilno automobilio sustojimo.

GERAI PADIRBĖTA! 

ŽIŪRĖTI DAUGIAU PAMOKŲ

AUTODOC – KOKYBIŠKOS IR PRIEINAMOS AUTODALYS INTERNETU

MOBILIOJI PROGRAMĖLĖ AUTODOC: NAUJINGA IR PATOGU



+ AUTODOC

GET IT ON
Google Play

Download on the
App Store

Download

PLATUS AUTODALIŲ PASIRINKIMAS JŪSŲ AUTOMOBILIUI

STABDŽIŲ TRINKELIU: PLATUS ASORTIMENTAS

i PASTABA APIE ATSAKOMYBĘ:

Dokumentuose pateikiami tik patarimai ir rekomendacijos, kurios gali būti jums naudingos atliekant remonto ir keitimo darbus. Įmonė „AUTODOC“ nėra atsakinga už remonto proceso metu patirtus nuostolius, traumas ir žalą turtui dėl neteisingo pateiktos informacijos naudojimo ir interpretavimo.

„AUTODOC“ nėra atsakingi už bet kokias galimas klaidas ir netikslumus šioje instrukcijoje. Pateikiama medžiaga yra skirta informaciniams tikslams ir negali pakeisti specialistų konsultacijos.

„AUTODOC“ nėra atsakingi už netinkamą ir traumas galintį sukelti remontinės įrangos, įrankių ir transporto priemonių dalių naudojimą. „AUTODOC“ primygtinai rekomenduoja būti atsargiems ir laikytis saugumo taisyklių atliekant bet kokius remonto ar keitimo darbus. Atsiminkite: žemos kokybės transporto priemonių dalių naudojimas negarantuoja reikiamo saugumo lygio kelyje.

© Copyright 2023 – visas turinys, ypač tekstai, nuotraukos ir grafika, yra apsaugoti autorių teisių. Visos teisės, įskaitant kopijavimą, redagavimą ir vertimą, priklauso „AUTODOC SE“.