



Kaip pakeisti **BMW 3
Touring (E36)**
amortizatorių: galas -
keitimo instrukcija

PANAŠI VAIZDO PAMOKA



Šiame vaizdo įrašė rodoma panašios autodalies keitimo procedūra kitoje transporto priemonėje.

Svarbu!

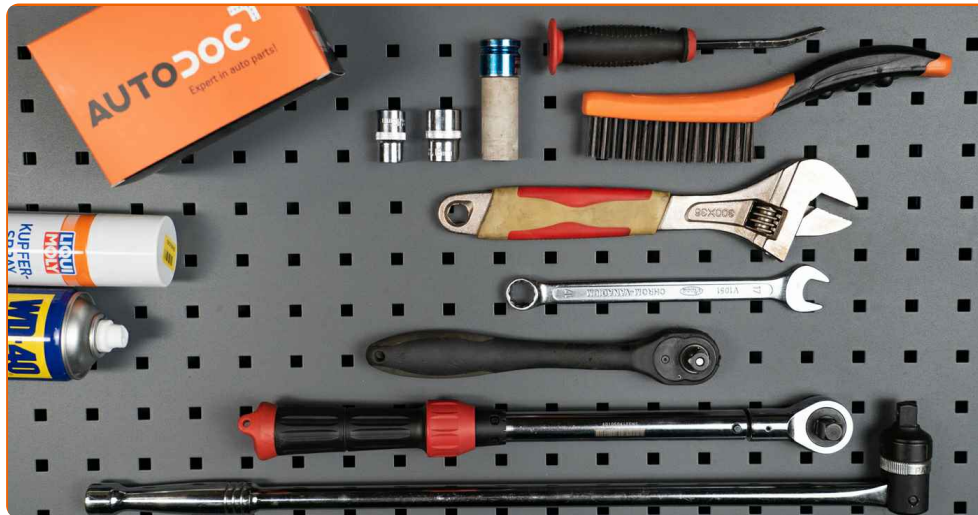
Ši keitimo veiksmų seka gali būti naudojama:

BMW 3 Touring (E36) 320i 2.0, BMW 3 Touring (E36) 328i 2.8, BMW 3 Touring (E36) 318tds 1.7, BMW 3 Touring (E36) 325tds 2.5, BMW 3 Touring (E36) 323i 2.5, BMW 3 Touring (E36) 318i 1.8, BMW 3 Touring (E36) 316i 1.6

Veiksmų seka gali šiek tiek skirtis, priklausomai nuo automobilio konstrukcijos ypatumų.

Ši pamoka gali būti naudojama atliekant panašios autodalies keitimą automobilyje:
BMW 3 Cabriolet (E46) 318Ci 2.0

KEITIMAS: AMORTIZATORIŲ – BMW 3 TOURING (E36).
REIKIAMŲ ĮRANKIŲ SĄRAŠAS:



- Vielinis šepetys
- WD-40 purškalas
- Varinis tepalas
- Kombinuotas veržliaraktis Nr. 17
- Torcinė galvutė nr. 13
- Torcinė galvutė nr. 18
- Smūginė ratų galvutė Nr. 17
- Reketinis raktas
- Dinamometrinis raktas
- Reguliuojamas raktas
- Sriegiklio laikiklis
- Laužtuvas
- Spaustuvas
- Hidraulinis keltuvas
- Rato atrama

Įsigyti įrankius

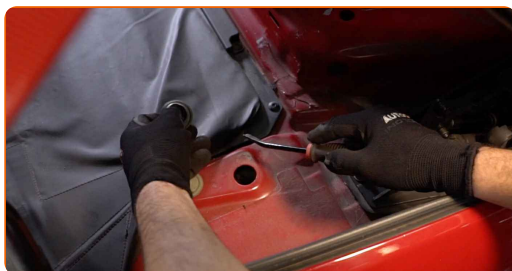
Keitimas: amortizatorių – BMW 3 Touring (E36). AUTODOC rekomenduoja:

- Abu galinės pakabos amortizatorius keiskite vienu metu.
- Veiksmų seka keičiant kairį ir dešinį galinės pakabos amortizatorius yra vienoda.
- Atkreipkite dėmesį: visi darbai automobilyje - BMW 3 Touring (E36) - turi būti atliekami su užgesintu varikliu.

KEITIMĄ ATLIKITE TOKIA EILĖS TVARKA:

1 Paspauskite ir laikykite sulankstomo stogo valdymo jungiklį. Laikykite mygtuką, kol gausite prieigą prie viršutinių amortizatoriaus tvirtinimų.

2 Nuimkite amortizatoriaus atramos dangtelius. Naudokite laužtuvą.



3 Išvalykite viršutinės amortizatoriaus atramos tvirtinimus. Naudokite purškalą WD-40.



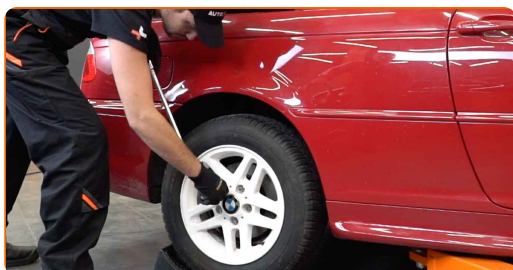
4 Atlaisvinkite viršutinį amortizatoriaus tvirtinimą. Naudokite torcinę galvutę Nr. 13. Naudokite terkšlinį raktą.



5 Įdėkite pleištus po ratais.

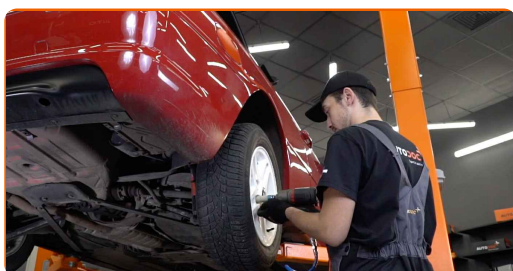


6 Atlaisvinkite rato tvirtinimo varžtus. Naudokite specialią galvutę ratų varžtams Nr. 17



7 Pakelkite galinę automobilio dalį ir užtvirtinkite atramomis.

8 Atsukite rato tvirtinimo varžtus.



Keitimas: amortizatorių – BMW 3 Touring (E36). Patarimas:

- Norėdami išvengti sužeidimų, laikykite ratą, kol atsukate tvirtinimo varžtus.

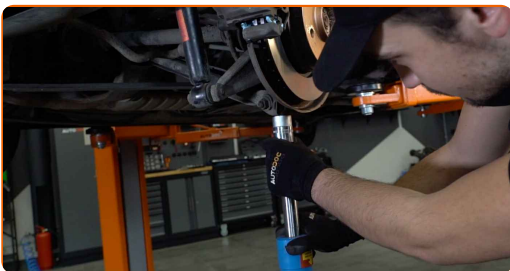
9

Nuimkite ratą.



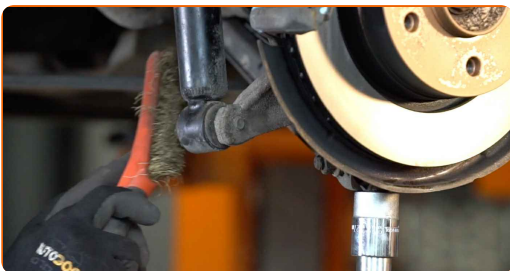
10

Paremkite svirtį. Naudokite hidraulinį pakelėją.



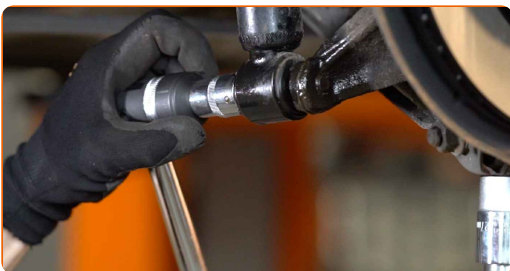
11

Išvalykite amortizatoriaus tvirtinimus. Naudokite vielinį šepetį. Naudokite purškalą WD-40.



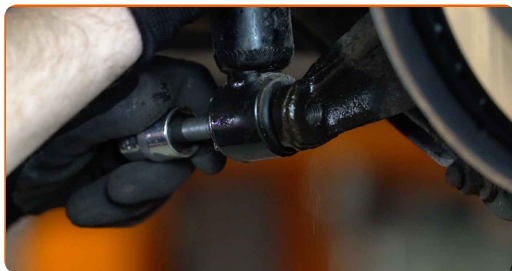
12

Atsukite apatinį amortizatoriaus tvirtinimą. Naudokite torcinę galvutę Nr. 18. Naudokite sriegiklio laikiklį.



13

Nuimkite tvirtinimo varžtą.



14

Atsukite viršutinį amortizatoriaus tvirtinimą. Naudokite torcinę galvutę Nr. 13. Naudokite terkšlinį raktą.

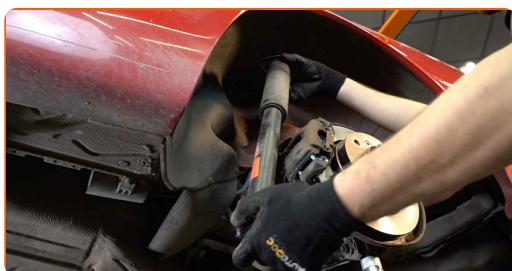


AUTODOC rekomenduoja:

- Svarbu! Laikykite amortizatorių, kai atsukinėjate tvirtinimo varžtus - BMW 3 Touring (E36).

15

Išimkite amortizatorių.

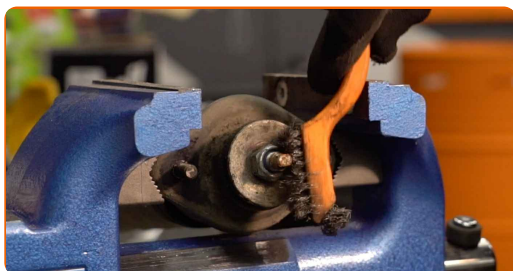


16

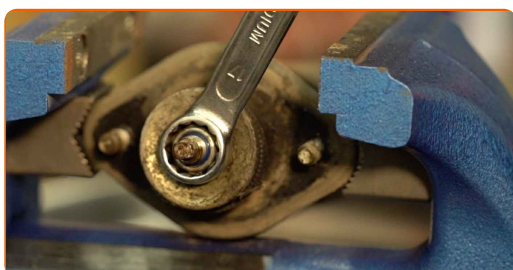
Spaustuvais suimkite amortizatorių.



17 Išvalykite amortizatoriaus strypo tvirtinimą. Naudokite vielinį šepetį.



18 Atsukite amortizatoriaus stūmoklio tvirtinimą. Naudokite kombinuotą veržliaraktį Nr. 17.



19 Atleiskite spaustuvus ir išimkite amortizatorių.



20 Nuimkite atramą, apsauginį gaubtą ir įvorę.

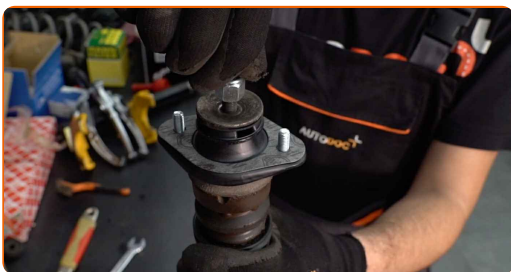


Keitimas: amortizatorių – BMW 3 Touring (E36). AUTODOC rekomenduoja:

- Įdėmiai apžiūrėkite amortizatoriaus atramą, apsauginį gaubtą, demferį. Jeigu reikia, pakeiskite juos.
- Prieš montuodami naują amortizatorių, būtinai 3-5 kartus prastumkite jį rankiniu būdu.

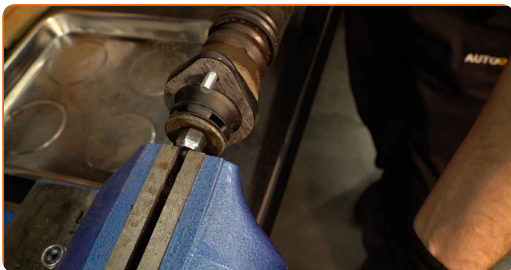
21

Sumontuokite atramą, apsauginį gaubtą ir įvorę ant naujo amortizatoriaus.



22

Spaustuvais suimkite amortizatorių.



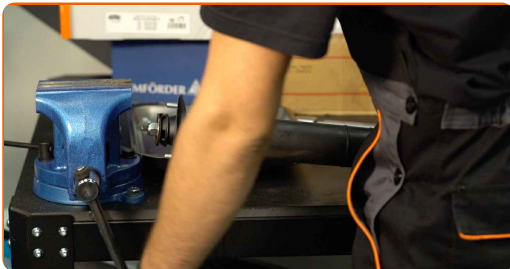
23

Prisukite viršutinį amortizatoriaus strypo tvirtinimą. Naudokite kombinuotą veržliaraktį Nr. 17. Naudokite reguliuojamą raktą. Naudokite dinamometrinių raktą. Priveržimo jėga 20 Nm.



24

Atleiskite spaustus ir išimkite amortizatorių.



25

Išvalykite amortizatoriaus montavimo vietą. Naudokite vielinį šepetį. Naudokite purškalą WD-40.



26

Pastumkite amortizorių į rato arką ir jį pritvirtinkite.



Keitimas: amortizorių – BMW 3 Touring (E36). AUTODOC ekspertai rekomenduoja:

- Tam, kad išvengtume sužeidimų laikykite amortizorių tuo metu, kai veržiate tvirtinimo detales.

27

Prisukite viršutinį amortizatoriaus tvirtinimą. Naudokite torcinę galvutę Nr. 13. Neveržkite jo.



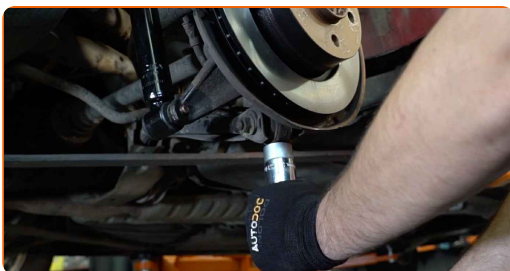
28

Priveržkite apatinį amortizatoriaus tvirtinimą. Naudokite torcinę galvutę Nr. 18. Naudokite dinamometrinių raktą. Priveržimo jėga 100 Nm.



29

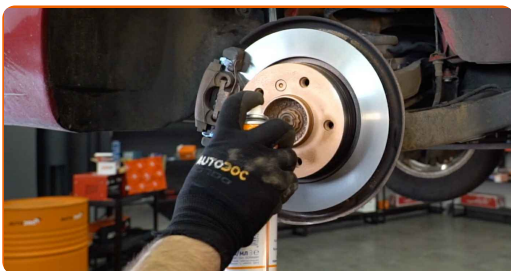
Išimkite atramą iš po svirties.



AUTODOC rekomenduoja:

- Keitimas: amortizatorių – BMW 3 Touring (E36). Palengva nuleiskite hidraulinį keltuą, be trūkčiojimų, kad išvengtumėte komponentų ir mechanizmų pažeidimų.

- 30 Išvalykite ratlankio montavimo vietą. Naudokite vielinį šepetį. Apdorokite susiliečiantį paviršių. Naudokite varinį tepalą.



- 31 Uždėkite ratą.



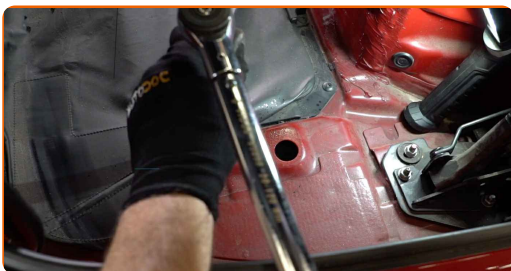
AUTODOC rekomenduoja:

- Įspėjimas! Siekiant išvengti sužeidimų, laikykite ratą, kai prisukinėjate tvirtinimo varžtus automobilyje BMW 3 Touring (E36).

- 32 Priveržkite rato tvirtinimo varžtus. Naudokite specialią galvutę ratų varžtams Nr. 17



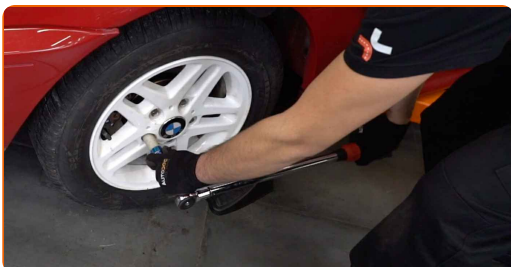
- 33** Priveržkite viršutinį amortizatoriaus tvirtinimą. Naudokite torcinę galvutę Nr. 13. Naudokite dinamometrinį raktą. Priveržimo jėga 28 Nm.



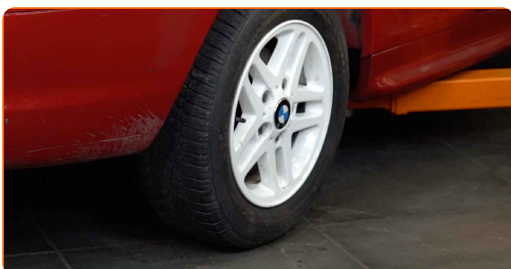
- 34** Sumontuokite amortizatoriaus atramos dangtelius.



- 35** Nuleiskite automobilį ir, kryžmine tvarka, priveržkite ratų tvirtinimo varžtus. Naudokite dinamometrinį raktą. Priveržimo jėga 120 Nm.



- 36** Išimkite kėlimo įrenginius ir pleištus po ratais.



GERAI PADIRBĖTA! 👍

ŽIŪRĖTI DAUGIAU PAMOKŲ

AUTODOC – KOKYBIŠKOS IR PRIEINAMOS AUTODALYS INTERNETU

MOBILIOJI PROGRAMĖLĖ AUTODOC: NAUJINGA IR PATOGU

AUTODOC+

GET IT ON
Google Play

Download on the
App Store

Download

PLATUS AUTODALIŲ PASIRINKIMAS JŪSŲ AUTOMOBILIUI

AMORTIZATORIŲ: PLATUS ASORTIMENTAS

i PASTABA APIE ATSAKOMYBĘ:

Dokumentuose pateikiami tik patarimai ir rekomendacijos, kurios gali būti jums naudingos atliekant remonto ir keitimo darbus. Įmonė „AUTODOC“ nėra atsakinga už remonto proceso metu patirtus nuostolius, traumas ir žalą turtui dėl neteisingo pateiktos informacijos naudojimo ir interpretavimo.

„AUTODOC“ nėra atsakingi už bet kokias galimas klaidas ir netikslumus šioje instrukcijoje. Pateikiama medžiaga yra skirta informaciniams tikslams ir negali pakeisti specialistų konsultacijos.

„AUTODOC“ nėra atsakingi už netinkamą ir traumas galintį sukelti remontinės įrangos, įrankių ir transporto priemonių dalių naudojimą. „AUTODOC“ primygtinai rekomenduoja būti atsargiems ir laikytis saugumo taisyklių atliekant bet kokius remonto ar keitimo darbus. Atsiminkite: žemos kokybės transporto priemonių dalių naudojimas negarantuoja reikiamo saugumo lygio kelyje.

© Copyright 2022 – visas turinys, ypač tekstai, nuotraukos ir grafika, yra apsaugoti autorių teisių. Visos teisės, įskaitant kopijavimą, redagavimą ir vertimą, priklauso „AUTODOC GmbH“.