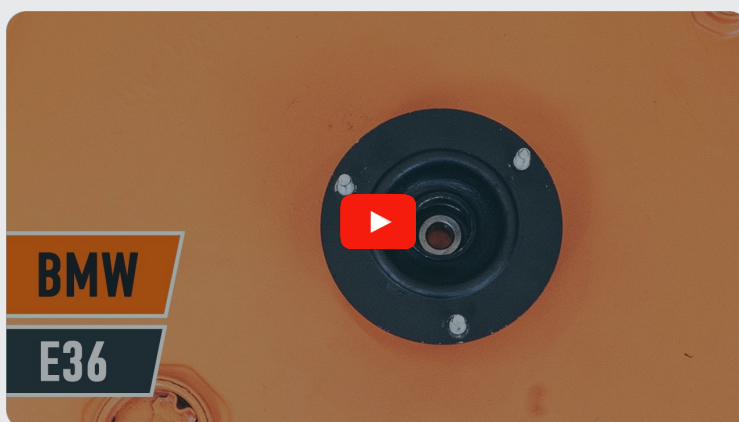


 **AUTODOC CLUB**

Kaip pakeisti **BMW 3
Compact (E36)** atraminio
guolio: priekis - keitimo
instrukcija

PANAŠI VAIZDO PAMOKA



Šiame vaizdo įrašė rodoma panašios autodalies keitimo procedūra kitoje transporto priemonėje.

Svarbu!

Ši keitimo veiksmų seka gali būti naudojama:

BMW 3 Compact (E36) 316i 1.6, BMW 3 Compact (E36) 318tds 1.7, BMW 3 Compact (E36) 318ti 1.8, BMW 3 Compact (E36) 318ti 1.9, BMW 3 Compact (E36) 323ti 2.5, BMW 3 Compact (E36) 316g 1.6, BMW 3 Compact (E36) 316i 1.9

Veiksmų seka gali šiek tiek skirtis, priklausomai nuo automobilio konstrukcijos ypatumų.

Ši pamoka gali būti naudojama atliekant panašios autodalies keitimą automobilyje:
BMW 3 Sedanas (E36) 323i 2.5

KEITIMAS: ATRAMINIO GUOLIO – BMW 3 COMPACT (E36). ĮRANKIAI, KURIŲ GALI PRIREIKTI:



- Vielinis šepetys
- WD-40 purškalas
- Stabdžių sistemos valiklis
- Varinis tepalas
- Dinamometrinis raktas
- Kombinuotas veržliaraktis Nr. 18
- Torcinė galvutė nr. 9
- Torcinė galvutė nr. 13
- Torcinė galvutė nr. 18
- Torcinė galvutė nr. 19
- Torcinė galvutė nr. 22
- Smūginė ratų galvutė Nr. 17
- Reketinis raktas
- Laužtuvas
- Įrenginys spyruoklių suspaudimui
- Hidraulinis keltuvas
- Automobilio sparnų uždangalas
- Rato atrama

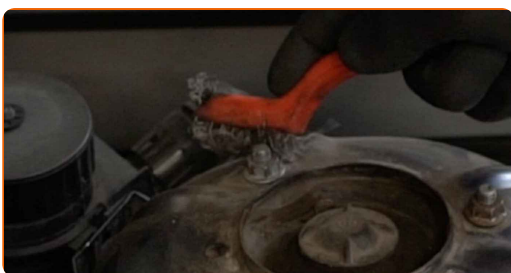
Įsigyti įrankius

Keitimas: atraminio guolio – BMW 3 Compact (E36). Patarimas iš AUTODOC:

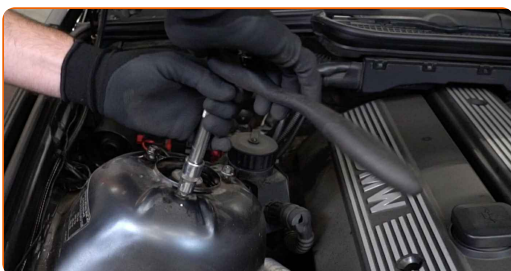
- Veiksmų seka keičiant dešinį ir kairį amortizatoriaus statramstį priekinėje pakaboje yra identiška.
- Priekinės pakabos amortizatorių statramsčius keiskite vienu metu.
- Visus darbus atlikite su užgesintu varikliu.

KEITIMĄ ATLIKITE TOKIA EILĖS TVARKA:

- 1 Atidarykite variklio dangtį.
- 2 Naudokite apsauginį dėklą, kad nepažeistumėte automobilio dažų ir plastiko.
- 3 Įdėkite pleištus po ratais.
- 4 Išvalykite amortizatoriaus statramsčio viršutinės atramos tvirtinimą. Naudokite vielinį šepetį. Naudokite purškalą WD-40.



- 5 Atlaisvinkite viršutinius pakabos statramsčio tvirtinimus. Naudokite torcinę galvutę Nr. 13. Naudokite terkšlinį raktą.



6

Atlaisvinkite rato tvirtinimo varžtus. Naudokite specialią galvutę ratų varžtams Nr. 17



7

Pakelkite priekinę automobilio dalį ir užtvirtinkite atramomis.

8

Atsukite rato tvirtinimo varžtus.



AUTODOC rekomenduoja:

- Įspėjimas! Siekiant išvengti sužeidimų, laikykite ratą, kai atsukinėjate tvirtinimo varžtus automobilyje BMW 3 Compact (E36).

9

Nuimkite ratą.



- 10** Išvalykite amortizatoriaus statramsčio tvirtinimą prie pasukamojo kakliuko. Naudokite vielinį šepetį. Naudokite purškalą WD-40.



- 11** Atsukite tvirtinimus, jungiančius pakabos statramstį prie pasukamojo kakliuko. Naudokite kombinuotą veržliaraktį Nr. 18. Naudokite torcinę galvutę Nr. 18. Naudokite terkšlinį raktą.



- 12** Atjunkite stabdžių žarnelę nuo amortizatoriaus statramsčio.



- 13** Atjunkite ABS daviklio laidus.



14

Atremkite pasukamąjį statramstį. Naudokite hidraulinį pakelėją.



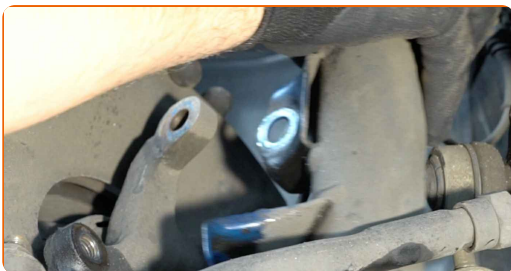
15

Išimkite tvirtinimo varžtus.



16

Atjunkite pasukamąjį statramstį nuo amortizatoriaus statramsčio.



17

Atsukite viršutinį pakabos statramsčio tvirtinimą.

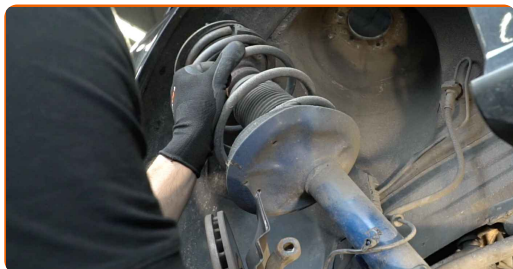


AUTODOC rekomenduoja:

- BMW 3 Compact (E36) - Siekiant išvengti sužeidimų, laikykite amortizatoriaus statramstį, kai atsukinėjate tvirtinimo varžtus.

18

Išimkite amortizatoriaus statramstį.



19

Įdėkite amortizatoriaus į įrenginį spyruoklių suspaudimui.

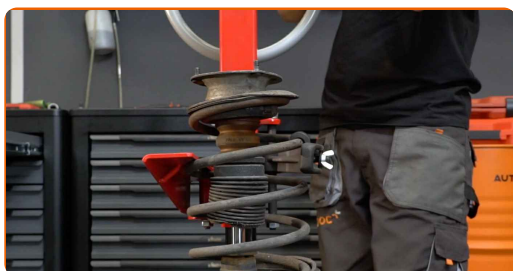


Keitimas: atraminio guolio – BMW 3 Compact (E36). Profesionalai rekomenduoja:

- Atkreipkite dėmesį, kad naudojant įrenginį spyruoklių suspaudimui, spyruoklės apvijas reikia patikimai sugriebti, spaudžiant spyruoklę iš dviejų skirtingų pusių.
- Stebėkite, kad spyruoklės padėtis laikiklyje būtų teisinga.
- Įsitinkite, kad spyruoklės standžiai įėjo į tvirtinimo rankenas.

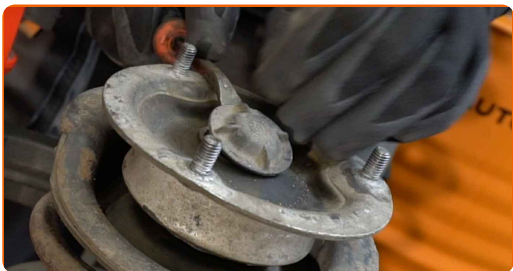
20

Suspauskite spyruoklę.



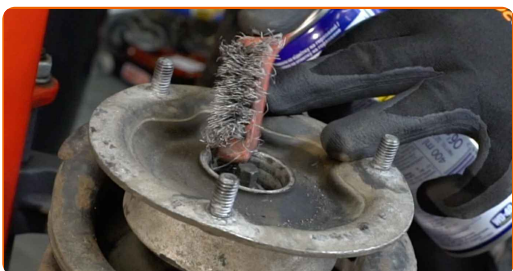
21

Nuimkite amortizatoriaus statramsčio atramos gaubtą. Naudokite laužtuvą.



22

Apdorokite amortizatoriaus statramsčio strypą. Naudokite vielinį šepetį. Naudokite purškalą WD-40.



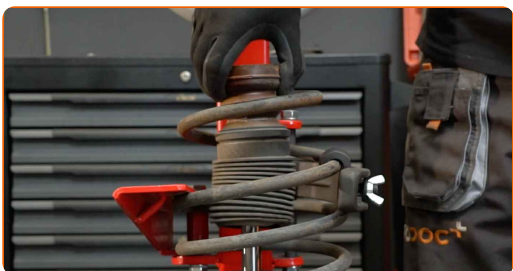
23

Atsukite amortizatoriaus statramsčio koto veržlę. Naudokite torcinę galvutę Nr. 9. Naudokite torcinę galvutę Nr. 22. Naudokite terkšlinį raktą.



24

Nuimkite atramą, apsauginį gaubtą ir įvorę.



Keitimas: atraminio guolio – BMW 3 Compact (E36). AUTODOC ekspertai rekomenduoja:

- Apžiūrėkite amortizatoriaus gaubtą ir demferį. Jeigu reikia, juos pakeiskite.

25 Sumontuokite apsauginį gaubtą ir įvorę ant amortizatoriaus.



26 Sumontuokite naują viršutinę amortizatoriaus statramsčio svirtį.



27 Priveržkite amortizatoriaus statramsčio strypo veržlę. Naudokite torcinę galvutę Nr. 19. Naudokite torcinę galvutę Nr. 9. Naudokite dinamometrinių raktą. Priveržimo jėga 52 Nm.



Keitimas: atraminio guolio – BMW 3 Compact (E36). Patarimas iš AUTODOC ekspertų:

- Stebėkite, kad spyruoklė būtų teisingoje padėtyje. Neleiskite jai persikreipti.

28 Apdorokite amortizatoriaus statramsčio strypą. Naudokite varinį tepalą.



29 Uždėkite amortizatoriaus statramsčio atramos aklę.



30 Atspauskite spyruoklę.



31 Išimkite surinktą amortizatoriaus statramstį.



32 Apdorokite amortizatoriaus statramsčio montavimo vietą ant pasukamojo kakliuko. Naudokite vielinį šepetį. Naudokite purškalą WD-40.



33 Įdėkite amortizatoriaus statramstį į rato arką.



34 Pritvirtinkite viršutinius amortizatoriaus statramsčio tvirtinimus. Neveržkite jo.

AUTODOC rekomenduoja:

- BMW 3 Compact (E36) - Siekiant išvengti sužeidimų, laikykite amortizatoriaus statramstį, kai prisukinėjate tvirtinimo varžtus.

35 Pritvirtinkite amortizatoriaus statramstį prie pasukamojo statramsčio.



36 Priveržkite tvirtinimo varžtus.



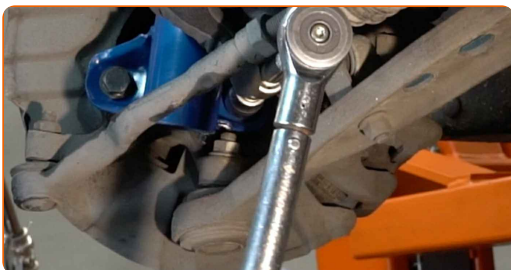
37 Išimkite atramą iš po pasukamojo statramsčio.



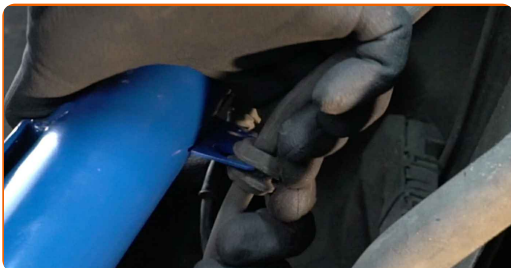
AUTODOC rekomenduoja:

- Keitimas: atraminio guolio – BMW 3 Compact (E36). Palengva nuleiskite hidraulinį keltuą, be trūkčiojimų, kad išvengtumėte komponentų ir mechanizmų pažeidimų.

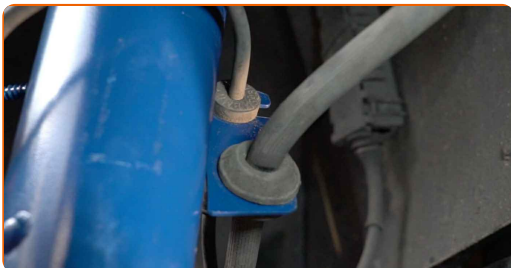
- 38** Prisukite tvirtinimus, jungiančius pakabos statramstį prie pasukamojo kakliuko. Naudokite kombinuotą veržliaraktį Nr. 18. Naudokite torcinę galvutę Nr. 18. Naudokite terkšlinį raktą.
- 39** Priveržkite apatines tvirtinimo detales, jungiančias amortizatoriaus statramstį su vairo svirtimi. Naudokite kombinuotą veržliaraktį Nr. 18. Naudokite torcinę galvutę Nr. 18. Naudokite dinamometrinių raktą. Priveržimo jėga 107 Nm.



- 40** Prijunkite stabdžių žarnelę.



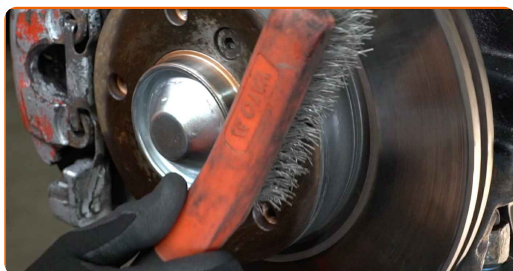
- 41** Prijunkite ABS daviklio laidus.



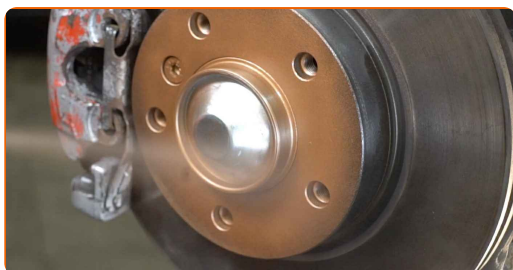
42 Apdorokite amortizatoriaus statramsčio tvirtinimus. Naudokite varinį tepalą.



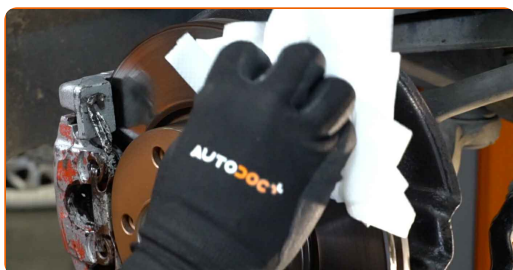
43 Išvalykite ratlankio montavimo vietą. Naudokite vielinį šepetį.



44 Apdorokite stabdžių disko paviršių, kuris liečiasi su ratlankiu. Naudokite varinį tepalą.



45 Išvalykite stabdžių disko paviršių. Naudokite stabdžių sistemos valiklį.



AUTODOC rekomenduoja:

- Keitimas: atraminio guolio – BMW 3 Compact (E36). Panaudoję purškalą, palaukite kelias minutes.

46 Uždėkite ratą.



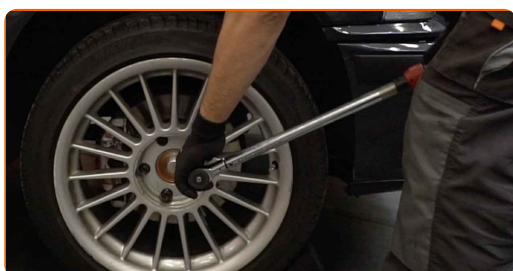
AUTODOC rekomenduoja:

- Įspėjimas! Siekiant išvengti sužeidimų, laikykite ratą, kai prisukinėjate tvirtinimo varžtus automobilyje BMW 3 Compact (E36).

47 Priveržkite rato tvirtinimo varžtus. Naudokite specialią galvutę ratų varžtams Nr. 17



48 Nuleiskite automobilį ir, kryžmine tvarka, priveržkite ratų tvirtinimo varžtus. Naudokite specialią galvutę ratų varžtams Nr. 17 Naudokite dinamometrinių raktą. Priveržimo jėga 120 Nm.



49

Išimkite kėlimo įrenginius ir pleištus po ratais.



50

Priveržkite viršutinį pakabos statramsčio tvirtinimą. Naudokite torcinę galvutę Nr. 13. Naudokite dinamometrinį raktą. Priveržimo jėga 32 Nm.



51

Apdorokite amortizatoriaus statramsčio tvirtinimus. Naudokite varinį tepalą.



52

Nuimkite apsauginį dėklą.

53

Uždarykite variklio dangtį.

GERAI PADIRBĖTA! 

ŽIŪRĖTI DAUGIAU PAMOKŲ

AUTODOC – KOKYBIŠKOS IR PRIEINAMOS AUTODALYS INTERNETU

MOBILIOJI PROGRAMĖLĖ AUTODOC: NAUDINGA IR PATOGU



AUTODOC

GET IT ON
Google Play

Download on the
App Store

Download

PLATUS AUTODALIŲ PASIRINKIMAS JŪSŲ AUTOMOBILIUI

ATRAMINIO GUOLIO: PLATUS ASORTIMENTAS

i PASTABA APIE ATSAKOMYBĘ:

Dokumentuose pateikiami tik patarimai ir rekomendacijos, kurios gali būti jums naudingos atliekant remonto ir keitimo darbus. Įmonė „AUTODOC“ nėra atsakinga už remonto proceso metu patirtus nuostolius, traumas ir žalą turtui dėl neteisingo pateiktos informacijos naudojimo ir interpretavimo.

„AUTODOC“ nėra atsakingi už bet kokias galimas klaidas ir netikslumus šioje instrukcijoje. Pateikiama medžiaga yra skirta informaciniams tikslams ir negali pakeisti specialistų konsultacijos.

„AUTODOC“ nėra atsakingi už netinkamą ir traumas galintį sukelti remontinės įrangos, įrankių ir transporto priemonių dalių naudojimą. „AUTODOC“ primygtinai rekomenduoja būti atsargiems ir laikytis saugumo taisyklių atliekant bet kokius remonto ar keitimo darbus. Atsiminkite: žemos kokybės transporto priemonių dalių naudojimas negarantuoja reikiamo saugumo lygio kelyje.

© Copyright 2022 – visas turinys, ypač tekstai, nuotraukos ir grafika, yra apsaugoti autorių teisių. Visos teisės, įskaitant kopijavimą, redagavimą ir vertimą, priklauso „AUTODOC GmbH“.