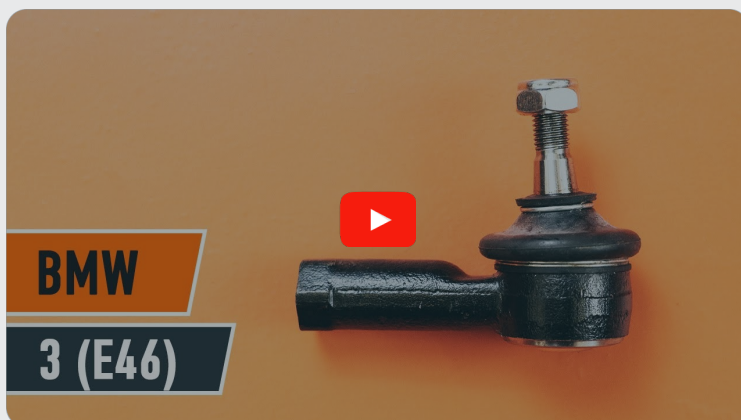




Kaip pakeisti **BMW 3  
Cabriolet (E46)** vairo  
traukės antgalio - keitimo  
instrukcija

## PANAŠI VAIZDO PAMOKA



Šiame vaizdo įrašė rodoma panašios autodalies keitimo procedūra kitoje transporto priemonėje.

### Svarbu!

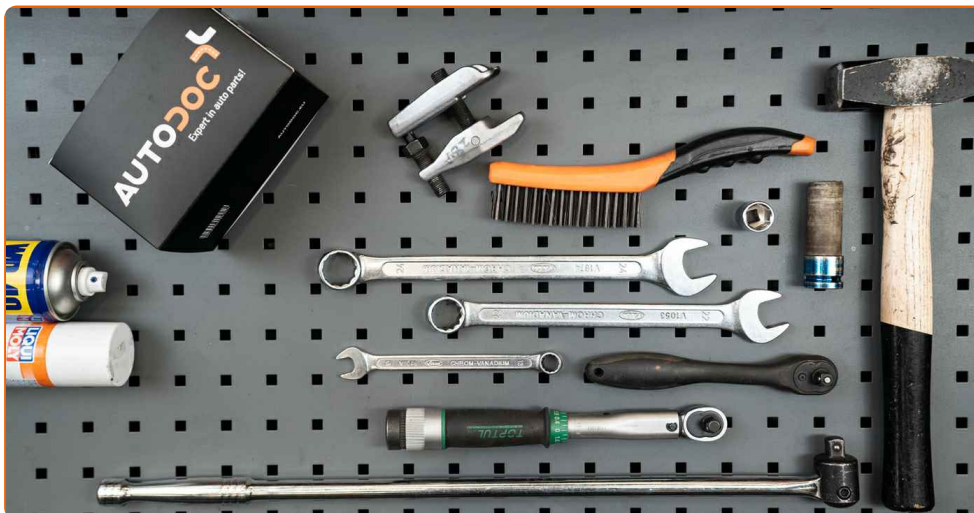
Ši keitimo veiksmų seka gali būti naudojama:

BMW 3 Cabriolet (E46) 323Ci 2.5, BMW 3 Cabriolet (E46) 330Ci 3.0, BMW 3 Cabriolet (E46) 320Ci 2.2, BMW 3 Cabriolet (E46) 325Ci 2.5, BMW 3 Cabriolet (E46) 318Ci 2.0, BMW 3 Cabriolet (E46) 320Cd 2.0, BMW 3 Cabriolet (E46) 330Cd 3.0

Veiksmų seka gali šiek tiek skirtis, priklausomai nuo automobilio konstrukcijos ypatumų.

Ši pamoka gali būti naudojama atliekant panašios autodalies keitimą automobilyje:  
BMW 3 Sedanas (E46) 318i 1.9

## KEITIMAS: VAIRO TRAUKĖS ANTGALIO – BMW 3 CABRIOLET (E46). REIKIAMŲ ĮRANKIŲ SĄRAŠAS:



- Vielinis šepetys
- WD-40 purškalas
- Stabdžių sistemos valiklis
- Varinis tepalas
- Kombinuotas veržliaraktis Nr. 13
- Kombinuotas veržliaraktis Nr. 22
- Kombinuotas veržliaraktis Nr. 24
- Torcinė galvutė nr. 18
- Smūginė ratų galvutė Nr. 17
- Reketinis raktas
- Dinamometrinis raktas
- Plaktukas
- Slankmatis
- Šarnyrų nuėmėjas
- Rato atrama

[Įsigyti įrankius](#)

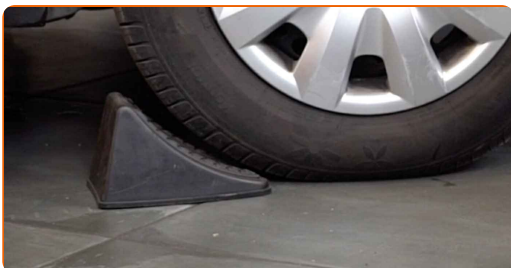
Keitimas: vairo traukės antgalio – BMW 3 Cabriolet (E46). AUTODOC ekspertai rekomenduoja:

- Pakeiskite vairo traukės antgalius poromis.
- Pakeitimo procedūra yra identiška dešiniems ir kairiems vairo traukės antgaliams.
- Atkreipkite dėmesį: visi darbai automobilyje - BMW 3 Cabriolet (E46) - turi būti atliekami su užgesintu varikliu.

## KEITIMĄ ATLIKITE TOKIA EILĖS TVARKA:

1

Įdėkite pleištus po ratais.



2

Atlaisvinkite rato tvirtinimo varžtus. Naudokite specialią galvutę ratų varžtams Nr. 17

3

Pakelkite priekinę automobilio dalį ir užtvirtinkite atramomis.

4

Atsukite rato tvirtinimo varžtus.



Keitimas: vairo traukės antgalio – BMW 3 Cabriolet (E46). Patarimas:

- Norėdami išvengti sužeidimų, laikykite ratą, kol atsukate tvirtinimo varžtus.

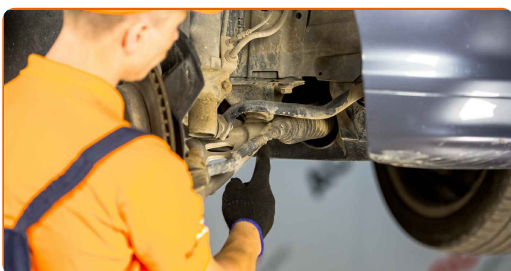
5

Nuimkite ratą.



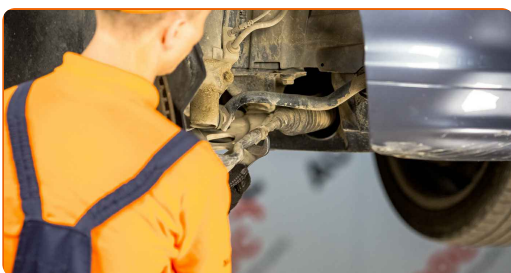
6

Išmatuokite ir įsiminkite laisvos vairo traukės sriegių dalies ilgį arba įsiminkite pilnų detalės apskimų skaičių demontavimo metu, kad vėliau išvengtumėte ratų suvedimo kampo pažeidimo. Naudokite slankmatį.

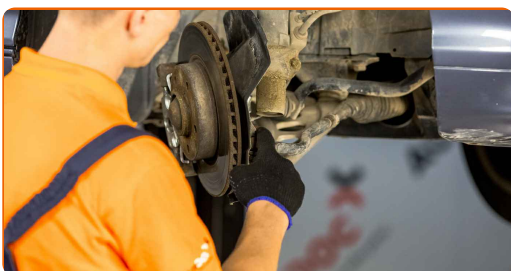


7

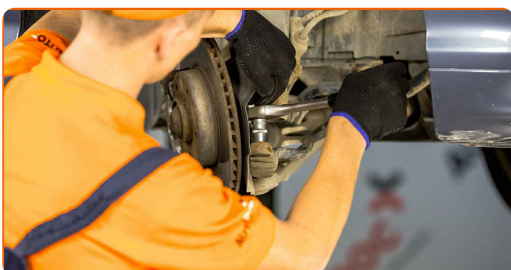
Atlaisvinkite antveržlę, kuri jungia vairo antgalį prie traukės. Naudokite kombinuotą veržliaraktį Nr. 24.



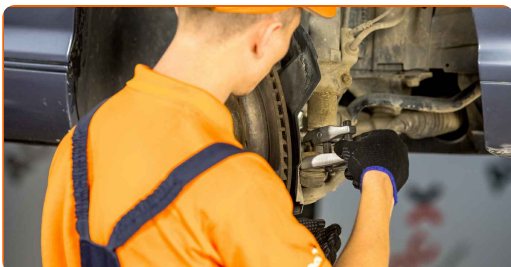
- 8** Nuvalykite tvirtinimo elementą, jungiantį vairo traukės antgalį prie pasukamojo kakliuko. Naudokite vielinį šepetį. Naudokite purškalą WD-40.



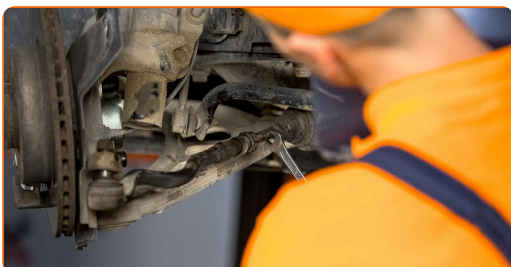
- 9** Atsukite veržlę, kuri tvirtina antgalį prie pasukamojo statramsčio. Naudokite torcinę galvutę Nr. 18. Naudokite terkšlinį raktą.



- 10** Atjunkite vairo traukės antgalį nuo pasukamojo statramsčio. Naudokite šarnyrų nuėmėją. Naudokite plaktuką.

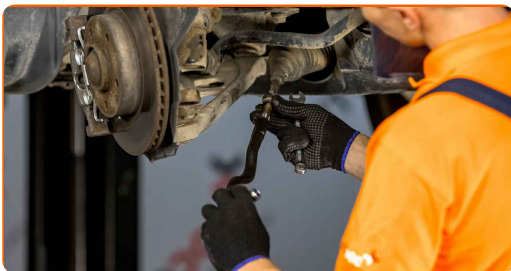


- 11** Išsukite antgalį iš vairo traukės. Naudokite kombinuotą veržliaraktį Nr. 13. Naudokite kombinuotą veržliaraktį Nr. 22.



12

Prisukite naują vairo traukės antgalį.

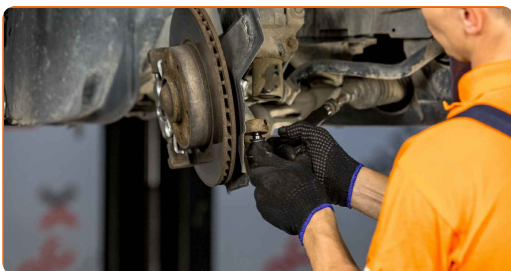


Keitimas: vairo traukės antgalio – BMW 3 Cabriolet (E46). AUTODOC rekomenduoja:

- Montuodami vairo traukės antgalį, išlaikykite reikiamą laisvos dalies ilgį arba atlikite tik būtiną pilnų detalės apsukimų skaičių.

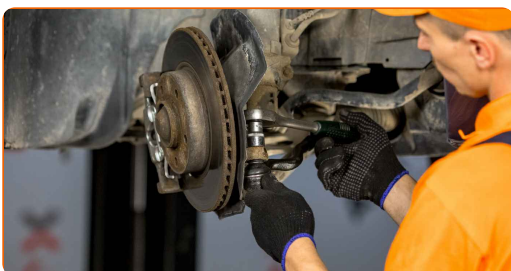
13

Prijunkite vairo traukės antgalį prie pasukamojo statramsčio.

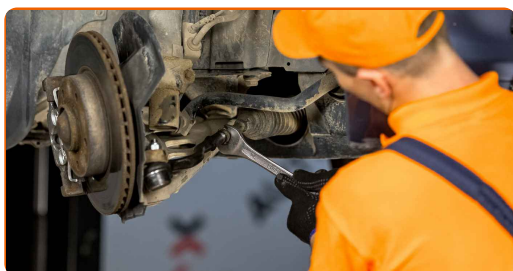


14

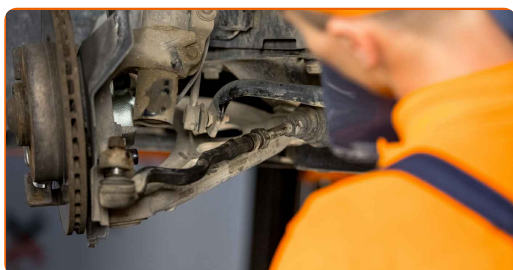
Priveržkite tvirtinimo veržlę, jungiančią vairo traukės antgalį prie pasukamojo kakliuko. Naudokite torcinę galvutę Nr. 18. Naudokite dinamometrinių raktą. Priveržimo jėga 65 Nm.



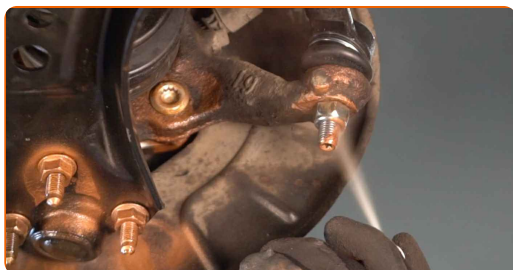
- 15** Priveržkite antgalio antveržlę. Naudokite kombinuotą veržliaraktį Nr. 24. Naudokite dinamometrinių raktą. Priveržimo jėga 55 Nm.



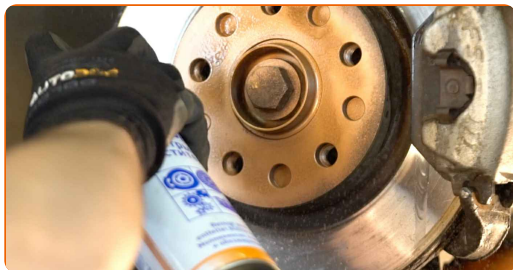
- 16** Išmatuokite ir įsiminkite laisvos vairo traukės sriegių dalies ilgį arba įsiminkite pilnų detalės apskimų skaičių demontavimo metu, kad vėliau išvengtumėte ratų suvedimo kampo pažeidimo. Naudokite slankmatį.



- 17** Pritvirtinkite tvirtinimo elementą, jungiantį vairo traukės antgalį prie pasukamojo kakliuko. Naudokite varinį tepalą.



- 18** Apdorokite stabdžių disko paviršių, kuris liečiasi su ratlankiu. Naudokite varinį tepalą.





19

Išvalykite stabdžių disko paviršių. Naudokite stabdžių sistemos valiklį.

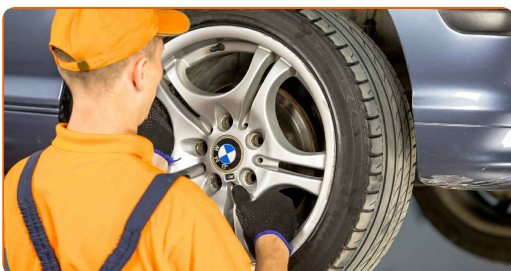


Keitimas: vairo traukės antgalio – BMW 3 Cabriolet (E46). Patarimas iš AUTODOC:

- Po užpurškimo palaukite kelias minutes.

20

Uždėkite ratą.



AUTODOC rekomenduoja:

- Svarbu! Laikykite ratą, kai prisukinėjate tvirtinimo varžtus automobilyje BMW 3 Cabriolet (E46).

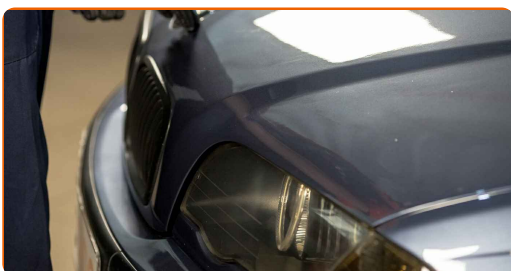
21

Priveržkite rato tvirtinimo varžtus. Naudokite specialią galvutę ratų varžtams Nr. 17



22

Nuleiskite automobilį ir, kryžmine tvarka, priveržkite ratų tvirtinimo varžtus. Naudokite specialią galvutę ratų varžtams Nr. 17 Naudokite dinamometrinį raktą. Priveržimo jėga 120 Nm.

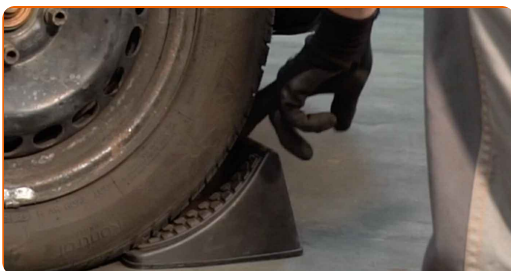


Keitimas: vairo traukės antgalio – BMW 3 Cabriolet (E46). Patarimas iš AUTODOC ekspertų:

- Patikrinkite ir esant būtinumui sureguliuokite ratų sumontavimo kampus.

23

Išimkite kėlimo įrenginius ir pleištus po ratais.



**GERAI PADIRBĖTA!** 

**ŽIŪRĖTI DAUGIAU PAMOKŲ**

## AUTODOC – KOKYBIŠKOS IR PRIEINAMOS AUTODALYS INTERNETU

MOBILIOJI PROGRAMĖLĖ AUTODOC: NAUDINGA IR PATOGU



**+ AUTODOC**

GET IT ON  
**Google Play**

Download on the  
**App Store**

**Download**

**PLATUS AUTODALIŲ PASIRINKIMAS JŪSŲ AUTOMOBILIUI**

**VAIRO TRAUKĖS ANTGALIO: PLATUS ASORTIMENTAS**

### **i PASTABA APIE ATSAKOMYBĘ:**

Dokumentuose pateikiami tik patarimai ir rekomendacijos, kurios gali būti jums naudingos atliekant remonto ir keitimo darbus. Įmonė „AUTODOC“ nėra atsakinga už remonto proceso metu patirtus nuostolius, traumas ir žalą turtui dėl neteisingo pateiktos informacijos naudojimo ir interpretavimo.

„AUTODOC“ nėra atsakingi už bet kokias galimas klaidas ir netikslumus šioje instrukcijoje. Pateikiama medžiaga yra skirta informaciniams tikslams ir negali pakeisti specialistų konsultacijos.

„AUTODOC“ nėra atsakingi už netinkamą ir traumas galintį sukelti remontinės įrangos, įrankių ir transporto priemonių dalių naudojimą. „AUTODOC“ primygtinai rekomenduoja būti atsargiems ir laikytis saugumo taisyklių atliekant bet kokius remonto ar keitimo darbus. Atsiminkite: žemos kokybės transporto priemonių dalių naudojimas negarantuoja reikiamo saugumo lygio kelyje.

© Copyright 2022 – visas turinys, ypač tekstai, nuotraukos ir grafika, yra apsaugoti autorių teisių. Visos teisės, įskaitant kopijavimą, redagavimą ir vertimą, priklauso „AUTODOC GmbH“.