



Kaip pakeisti **BMW 3 Cabriolet (E30)** stabdžių trinkelį: galas - keitimo instrukcija

## PANAŠI VAIZDO PAMOKA



Šiame vaizdo įrašė rodoma panašios autodalies keitimo procedūra kitoje transporto priemonėje.

### Svarbu!

Ši keitimo veiksmų seka gali būti naudojama:

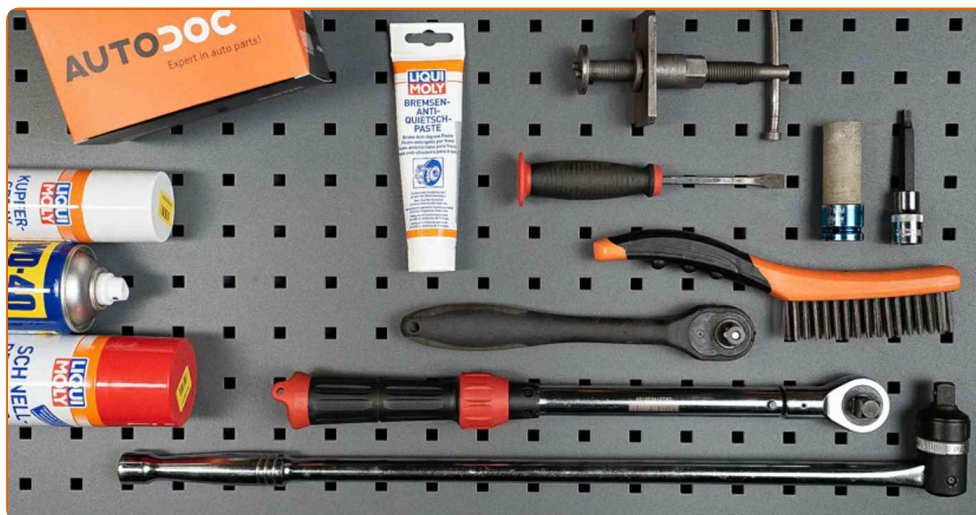
BMW 3 Cabriolet (E30) M3 2.3

Veiksmų seka gali šiek tiek skirtis, priklausomai nuo automobilio konstrukcijos ypatumų.

Ši pamoka gali būti naudojama atliekant panašios autodalies keitimą automobilyje:

BMW 3 Cabriolet (E46) 318Ci 2.0

**KEITIMAS: STABDŽIŲ TRINKELIU – BMW 3 CABRIOLET (E30). REIKIAMI ĮRANKIAI:**



- Vielinis šepetys
- WD-40 purškalas
- Stabdžių sistemos valiklis
- Varinis tepalas
- Stabdžių sistemos tepalas
- HEX antgalis Nr. H7
- Smūginė ratų galvutė Nr. 17
- Reketinis raktas
- Dinamometrinis raktas
- Įrenginys suporto stabdžių cilindrų įspaudimui
- Laužtuvas
- Rato atrama

**Įsigyti įrankius**

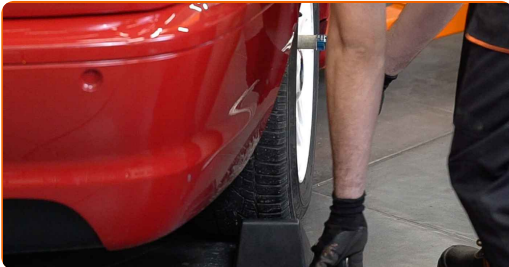
Keitimas: stabdžių trinkelio – BMW 3 Cabriolet (E30). AUTODOC rekomenduoja:

- Stabdžių kaladėles keiskite komplektu kiekvienoje ašyje. Tai užtikrins efektyvų stabdymą.
- Veiksmų seka keičiant visas vienos ašies stabdžių kaladėles yra identiškas.
- Visus darbus atlikite su užgesintu varikliu.

## KEITIMAS: STABDŽIŲ TRINKELIU – BMW 3 CABRIOLET (E30). ATLIKITE TOKIUS ŽINGSNIUS:

**1** Atidarykite variklio dangtį. Atsukite stabdžių skysčio bakelio dangtelį.

**2** Įdėkite pleištus po ratais.



**3** Atlaisvinkite rato tvirtinimo varžtus. Naudokite specialią galvutę ratų varžtams Nr. 17



**4** Pakelkite galinę automobilio dalį ir užtvirtinkite atramomis.

**5** Atsukite rato tvirtinimo varžtus.



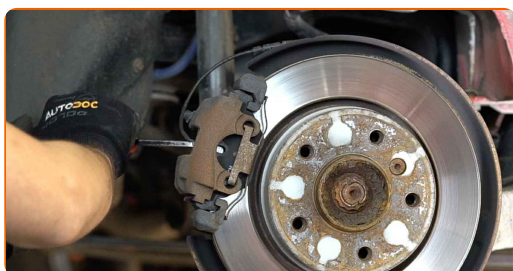
**AUTODOC rekomenduoja:**

- Svarbu! Laikykite ratą, kai atsukinėjate tvirtinimo varžtus automobilyje BMW 3 Cabriolet (E30).

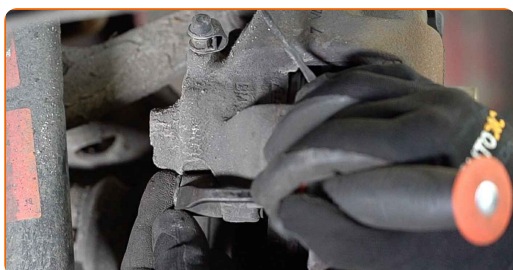
**6** Nuimkite ratą.



**7** Išskirkite stabdžių kaladėles. Naudokite laužtuvą.

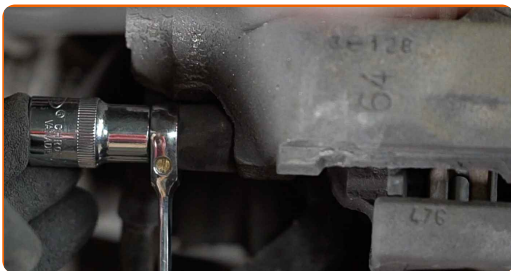


**8** Nuimkite suporto kreipiančiųjų apsauginius gaubtus. Naudokite laužtuvą.



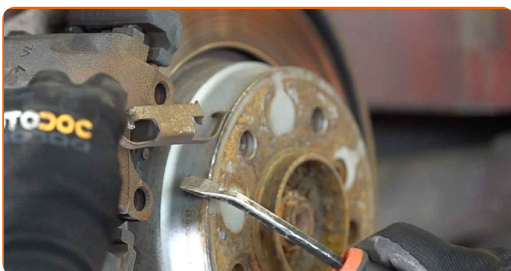
9

Atsukite stabdžių apkabos tvirtinimą. Naudokite HEX Nr. H7. Naudokite terkšlinį raktą.



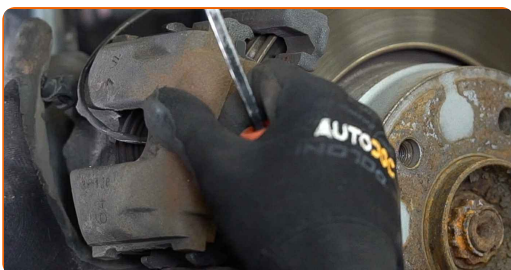
10

Atjunkite stabdžių suporto fiksavimo spyruoklę. Naudokite laužtuvą.



11

Nuimkite stabdžių suportą.

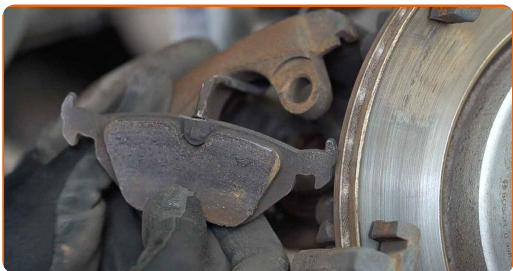


Keitimas: stabdžių trinkelio – BMW 3 Cabriolet (E30). Profesionalai rekomenduoja:

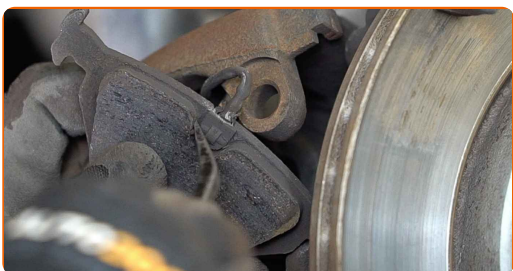
- Vielos gabalu pririškite suportą prie pakabos arba kėbulo, neatjungdami stabdžių žarnelės, kad sistemos sandarumas nebūtų pažeistas.
- Stebėkite, kad stabdžių apkaba/suportas nekabėtų ant stabdžių žarnelės.
- Nespauskite stabdžių pedalo po stabdžių suporto nuėmimo. Tai sukels stūmoklio iškritimą iš stabdžių cilindro, stabdžių skysčio ištekėjimą ir sistemos sandarumo praradimą.



**12** Nuimkite stabdžių kaladėles. Naudokite laužtuvą.



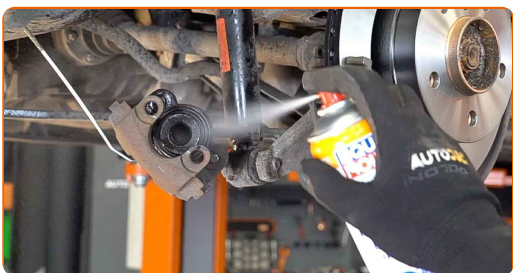
**13** Atjunkite stabdžių kaladėlių nusidėvėjimo daviklį. Naudokite laužtuvą.



### Atkreipkite dėmesį!

- Kai kuriuose automobiliuose nebus stabdžių kaladėlių nusidėvėjimo daviklio.

**14** Apdorokite stabdžių suportų stūmoklį. Naudokite stabdžių sistemos valiklį.



### AUTODOC rekomenduoja:

- Keitimas: stabdžių trinkelio – BMW 3 Cabriolet (E30). Panaudoję purškala, palaukite kelias minutes.

15

Įspauskite stabdžių suporto stūmoklį. Naudokite įrenginį stabdžių suporto cilindro įspaudimui.



16

Apdorokite išorinį naujų stabdžių kaladėlių paviršių. Naudokite sintetinį tepalą stabdžių sistemai.



### AUTODOC rekomenduoja:

- Prieš montuodami kaladėles įsitikinkite, kad disko paviršius yra švarus.

17

Uždėkite naujas stabdžių kaladėles.

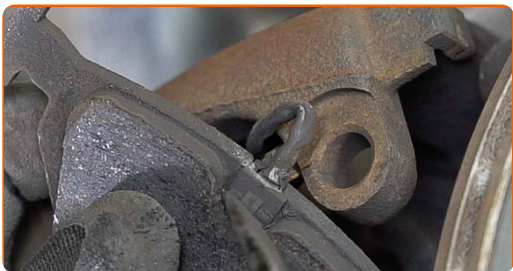


Keitimas: stabdžių trinkelio – BMW 3 Cabriolet (E30). Patarimas iš AUTODOC:

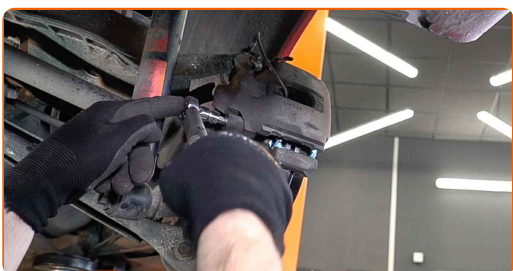
- Įsitikinkite, kad kaladėlės pritvirtintos į dėklus į disko pusę.



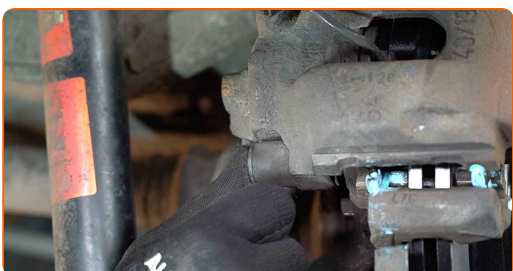
**18** Prijunkite stabdžių kaladėlių nusidėvėjimo daviklį.



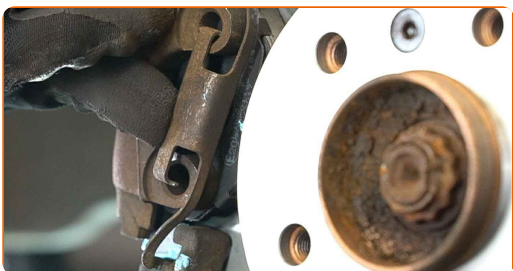
**19** Sumontuokite stabdžių suportą ir pritvirtinkite jį. Naudokite HEX Nr. H7. Naudokite dinamometrinį raktą. Priveržimo jėga 30 Nm.



**20** Uždėkite suporto kreipiančiųjų apsauginius gaubtus.



**21** Sumontuokite stabdžių suporto fiksavimo spyruoklę.



**22** Išvalykite stabdžių disko paviršius. Naudokite stabdžių sistemos valiklį.

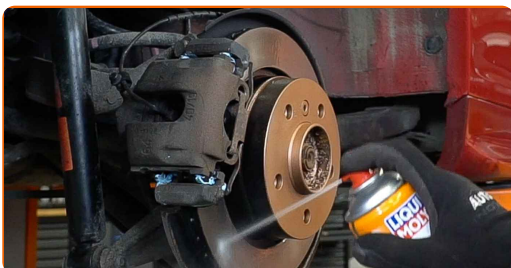


**AUTODOC rekomenduoja:**

- Keitimas: stabdžių trinkelio – BMW 3 Cabriolet (E30). Panaudoję purškala, palaukite kelias minutes.

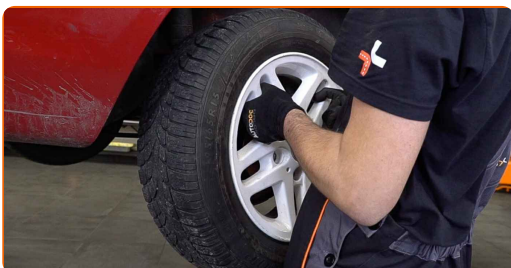
**23**

Apdorokite stabdžių disko paviršių, kuris liečiasi su ratlankiu. Naudokite varinį tepalą.



**24**

Uždėkite ratą.



**Keitimas: stabdžių trinkelio – BMW 3 Cabriolet (E30). Patarimas:**

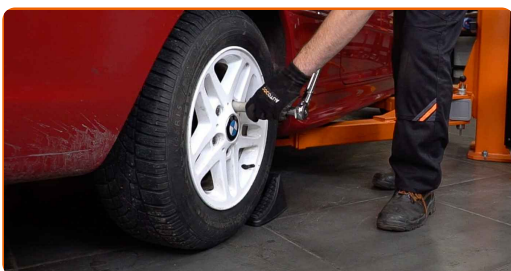
- Norėdami išvengti sužalojimų rizikos, priverždami tvirtinimo varžtus laikykite ratą.

**25**

Priveržkite rato tvirtinimo varžtus. Naudokite specialią galvutę ratų varžtams Nr. 17



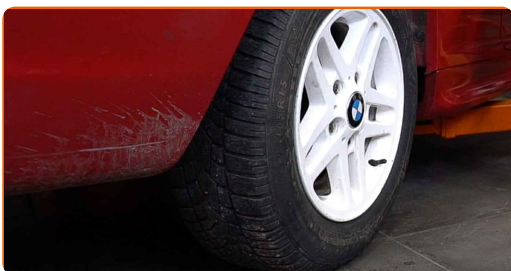
- 26** Nuleiskite automobilį ir, kryžmine tvarka, priveržkite ratų tvirtinimo varžtus. Naudokite dinamometrinį raktą. Priveržimo jėga 120 Nm.



**AUTODOC rekomenduoja:**

- BMW 3 Cabriolet (E30) - kelis kartus nuspauskite stabdžio pedalą su neužvestu varikliu, kol pajusite pasipriešinimą.

- 27** Išimkite kėlimo įrenginius ir pleištus po ratais.



**Keitimas: stabdžių trinkelio – BMW 3 Cabriolet (E30). Patarimas iš AUTODOC ekspertų:**

- Patikrinkite stabdžių skysčio lygį bakelyje ir, jeigu reikia, pripildykite.

- 28** Užsukite stabdžių skysčio bakelio kamštį. Uždarykite variklio dangtį.

Keitimas: stabdžių trinkelė – BMW 3 Cabriolet (E30). AUTODOC rekomenduoja:

- Pirmus 150-200 km po stabdžių kaladėlių keitimo, greitį mažinkite atsargiai. Venkite nereikalingo ir staigaus stabdymo iki pilno automobilio sustojimo.

**GERAI PADIRBĖTA!** 

**ŽIŪRĖTI DAUGIAU PAMOKŲ**

# AUTODOC – KOKYBIŠKOS IR PRIEINAMOS AUTODALYS INTERNETU

MOBILIOJI PROGRAMĖLĖ AUTODOC: NAUJINGA IR PATOGU



**AUTODOC**

GET IT ON  
**Google Play**

Download on the  
**App Store**

**Download**

**PLATUS AUTODALIŲ PASIRINKIMAS JŪSŲ AUTOMOBILIUI**

**STABDŽIŲ TRINKELIU: PLATUS ASORTIMENTAS**

## **i PASTABA APIE ATSAKOMYBĘ:**

Dokumentuose pateikiami tik patarimai ir rekomendacijos, kurios gali būti jums naudingos atliekant remonto ir keitimo darbus. Įmonė „AUTODOC“ nėra atsakinga už remonto proceso metu patirtus nuostolius, traumas ir žalą turtui dėl neteisingo pateiktos informacijos naudojimo ir interpretavimo.

„AUTODOC“ nėra atsakingi už bet kokias galimas klaidas ir netikslumus šioje instrukcijoje. Pateikiama medžiaga yra skirta informaciniams tikslams ir negali pakeisti specialistų konsultacijos.

„AUTODOC“ nėra atsakingi už netinkamą ir traumas galintį sukelti remontinės įrangos, įrankių ir transporto priemonių dalių naudojimą. „AUTODOC“ primygtinai rekomenduoja būti atsargiems ir laikytis saugumo taisyklių atliekant bet kokius remonto ar keitimo darbus. Atsiminkite: žemos kokybės transporto priemonių dalių naudojimas negarantuoja reikiamo saugumo lygio kelyje.

© Copyright 2023 – visas turinys, ypač tekstai, nuotraukos ir grafika, yra apsaugoti autorių teisių. Visos teisės, įskaitant kopijavimą, redagavimą ir vertimą, priklauso „AUTODOC SE“.